

RUWauktion

Vermarktungszentrum Fließem

Hamerner Berg 1, 54636 Fließem

**Donnerstag,
19. August 2021**

Beginn: 11.00 Uhr

Kontakt am Auktionstag: T 06569 969012, F 06569 969099

Rinder-Union West eG, Hamerner Berg 1, 54636 Fließem
T 06569 9690-0, F 06569 9690-99, info@ruweg.de, www.ruweg.de



Zuchtviehauktion

Veranstaltungsleitung:

Christian Bange, Seibersbach
Gerd Grebener, RUW Fließem
oder deren Vertreter

Körkommission für Bullen:

Uwe Müller, RUW Fließem
oder dessen Vertreter

Veterinärpolizeiliche Aufsicht:

Dr. Florian Pfannenschmidt, Bitburg
oder dessen Vertreter

Inhaltsverzeichnis:

Bullen	Kat.-Nr.:	1 - 15
Rinder	Kat.-Nr.:	21 - 79

Zeiteinteilung:

Donnerstag, 19.08.2021	7:30 Uhr – 9:00 Uhr Auftrieb
	Bullen bis 8:30 Uhr
	Zuchtvieh muss bis 9:00 Uhr im Stall sein
	9:30 Uhr Körung
	11:00 Uhr Versteigerung Zuchtvieh

Reihenfolge:

Bullen – Kühe – Rinder - Jungrinder - Kälber



Bild- und Tonaufnahmen

Während der RUW-Auktion werden Bild- und Tonaufnahmen gemacht und gegebenenfalls in den Verbandsmedien, auf der RUW-Homepage, in sozialen Netzwerken oder in Fachmedien veröffentlicht. Mit der Teilnahme an der Veranstaltung erklären Sie sich mit der Nutzung und der zweckgebundenen Weitergabe dieser Bild- und Tonaufnahmen an Dritte einverstanden. Sollten Sie Einwände haben, wenden Sie sich bitte an den Veranstalter.

Ihre Rinder-Union West eG

Allgemeine Geschäftsbedingungen für Auktionen

Die Allgemeinen Geschäftsbedingungen für Auktionen der Rinder-Union West eG – im Folgenden RUW genannt - gelten für alle Rechtsgeschäfte zwischen der RUW und Unternehmern im Einlieferverhältnis (Verkaufskommission) und im Erwerbverhältnis (Ausführungsgeschäft).

A. Einlieferungsbedingungen

1. Rechtsverhältnis

- 1.1. Die RUW ist Veranstalter von Auktionen. Die RUW versteigert die im Auktionskatalog aufgeführten Tiere im eigenen Namen und für Rechnung der Einlieferer (Kommissionsgeschäft im Sinne der §§ 383 ff HGB).
- 1.2. Die RUW legt ihren Rechtsbeziehungen zum Einlieferer diese Einlieferungsbedingungen zu Grunde. Diese Einlieferungsbedingungen gelten als anerkannt für den Einlieferer durch die verbindliche Anmeldung des Tieres zur Versteigerung. Nimmt die RUW die Anmeldung an, fügt sie ihrer Annahmeerklärung den Auktionskatalog bei, in dem die Einlieferungsbedingungen und die Auktionsbedingungen abgedruckt sind.
- 1.3. Freihändiger Verkauf ist am Auktionstag nur mit Genehmigung der Versteigerungsleitung gestattet. Für freihändig getätigte Verkäufe gelten die gleichen Abrechnungsmodalitäten wie für versteigerte Tiere.

2. Gegenstand der Auktion

- 2.1. Der Einlieferer übergibt der RUW zum kommissionsweisen Verkauf Tiere, die Gegenstand der verbindlichen Anmeldung sind.
- 2.2. Die bei der RUW eingelieferten Tiere (Kommissionsgut) bleiben Eigentum des Einlieferers.
- 2.3. Mit der Anmeldung zur Versteigerung verpflichtet sich der Einlieferer, die entstehenden Kosten (z. B. Versicherung, Transport) und Kommissionsgebühren gem. Preis- und Leistungsverzeichnis der RUW zu zahlen. Dem Einlieferer werden die von der RUW festgesetzten Kosten und Gebühren vom Steigpreis abgezogen.

3. Zulassung zur Auktion

- 3.1. Zu den Auktionen werden nur Tiere zugelassen, die aus amtlich als tuberkulosefrei und amtlich als brucellosfrei anerkannten sowie aus leukoseunverdächtigen Beständen von RUW-Mitgliedern stammen. Im Übrigen gelten für die Zulassung die viehseuchenrechtlichen Bestimmungen.
- 3.2. BHV1-Status: Alle zu den Auktionen aufgetriebenen Zuchttiere müssen die Bestimmungen der BHV1-Verordnung erfüllen; dabei gilt, dass BHV1-freie Rinder auch markiert schutzgeimpft sein dürfen – gemäß der o. g. Verordnung in Verbindung mit den aktuellen Leitlinien der Bundesländer für den Schutz von Rinderbeständen vor Infektionen mit BHV1 und für die Sanierung infizierter Rinderbestände (BHV1 Leitlinien). Eine Untersuchung (Probenahme) auf Antikörper gegen das gE Glykoprotein des BHV1 darf bei Zuchttieren nicht älter als 14 Tage sein.
- 3.3. Alle zu den Auktionen aufgetriebenen Tiere sind vom Einlieferer virologisch negativ auf MD/BVD untersucht.
- 3.4. Bullen werden zur Auktion nur zugelassen, wenn sie die RUW-Anforderungen in Leistung und Exterieur erfüllen.
- 3.5. Die RUW kann für die Versteigerung ungeeignet erscheinende oder erkrankte Tiere, die insbesondere bei der Auftriebskontrolle Mängel aufweisen, sowie zu spät aufgetriebene Tiere von der Versteigerung ausschließen, ohne dass der Einlieferer berechtigt ist, Entschädigungsansprüche zu stellen.
- 3.6. Für angemeldete und im Katalog aufgeführte Tiere, die nicht zur Versteigerung aufgetrieben werden, ist vom Einlieferer eine Gebühr lt. Preis- und Leistungsverzeichnis der RUW pro Großtier bzw. pro Jungtier/Zuchtkalb zuzüglich gesetzlicher MwSt. zu zahlen.

4. Katalogangaben und weitere Obliegenheitspflichten des Einlieferers

- 4.1. Für die im Auktionskatalog aufgeführten Angaben über Abstammung etc. ist der Einlieferer verantwortlich. Er hat den Auktionskatalog auf inhaltliche und drucktechnische Richtigkeit zu überprüfen und evtl. Falschangaben sofort der Auktionsleitung mitzuteilen, damit eine Berichtigung vorgenommen werden kann.
- 4.2. Jeder Einlieferer ist verpflichtet, ihm bekannte wertmindernde Mängel und unrichtige oder unvollständige Katalogangaben vor Auktionsbeginn im Versteigerungsbüro der RUW zu melden. Der Einlieferer haftet für Folgen, die sich aus der Nichtbekanntgabe solcher Mängel ergeben. Auch sind alle Behandlungen mit wartezeitpflichtigen Medikamenten vor der Versteigerung zu melden.
- 4.3. Bei laktierenden Tieren ist vom Einlieferer sicherzustellen, dass das letzte Melkintervall vor der Versteigerung (gemäß Tierschutztransportverordnung) die Dauer von 12 Stunden nicht überschreitet. In begründeten Fällen kann bereits im Vorfeld der Versteigerung ein Ausmelken angeordnet werden. Die geltenden gesetzlichen Regelungen in Bezug auf den Tierschutz, insbesondere die Tierschutztransportverordnung, sind zu beachten.
- 4.4. Abgekalbte Tiere sind vom Einlieferer sofort nach dem Verkauf auszumelken.

- 4.5. Der Einlieferer hat bis 1 Stunde nach dem Zuschlag für die persönliche Übergabe des Tieres an den OKäufer zur Verfügung zu stehen, damit etwaige Beanstandungen sofort in beiderseitigem Einvernehmen geregelt werden können.

5. Versicherung

Das Kommissionsgut wird von der RUW für Namen und auf Rechnung des Einlieferers wie folgt versichert:

- Transportversicherung
- Tuberkulose-/Brucellose- und Leukose-Garantieversicherung
- BHV1- Garantieversicherung.
- Garantieversicherung bei Bullen
- Abkalbeversicherung
- Euterschadenversicherung.

Ein Auszug der gültigen Versicherungsbedingungen ist im Auktionskatalog abgedruckt. Jedem Einlieferer werden auf Wunsch die vollständigen Versicherungsbedingungen durch die RUW zur Verfügung gestellt.

6. Transportkosten

Die Kosten des Transports des Kommissionsgutes zum Versteigerungsort trägt der Einlieferer.

7. Verkaufspreis der Tiere

- 7.1. Die Tiere des Einlieferers werden in der Auktion meistbietend angeboten. Näheres regelt hierzu der Teil B dieser Allgemeinen Geschäftsbedingungen über die Durchführung der Auktion.
- 7.2. Ist der Einlieferer mit dem Letztgebot nicht einverstanden, so hat er dies vor dem Zuschlag deutlich anzuzeigen.
- 7.3. Der Einlieferer kann mit der RUW einen Mindestpreis vereinbaren, der während der Auktion mindestens zu erzielen ist und unter dem das Tier nicht verkauft werden darf.
- 7.4. Ist kein Mindestpreis vereinbart, so ist die Versteigerungsleitung berechtigt, die Tiere des Einlieferers zum Höchstgebot zu verkaufen, sofern der gebotene Preis nicht im auffälligen Missverhältnis zum Wert des Tieres steht.
- 7.5. Der Einlieferer oder sein Beauftragter dürfen auf das Tier nicht bieten oder bieten lassen; ebenfalls ist Rückkauf nicht gestattet.

8. Kreditgewährung

Die RUW ist im Rahmen der kaufmännischen Sorgfalt (§ 384 Abs. 1 HGB) berechtigt, Stundung des Kaufpreises zu gewähren; sie hat dann die für sie entstandene Forderung unverzüglich an den Einlieferer abzutreten und steht diesem für die Erfüllung ein.

9. Vollzug der Verkäufe

- 9.1. Die RUW erfüllt die abgeschlossenen Verkäufe selbst im eigenen Namen. Kraft Verfügungsbefugnis ist die RUW in der Lage zur Eigentumsübertragung an den Ersteigerer.
- 9.2. Die RUW hat in allen Fällen, in denen nicht Zug um Zug gegen Leistung bezahlt wird, mit dem Ersteigerer Eigentumsvorbehalt nach ihren Geschäftsbedingungen bis zur vollständigen Bezahlung zu vereinbaren.

10. Abrechnung / Anzeige der Ausführung

- 10.1. Die RUW macht dem Einlieferer unverzüglich Anzeige vom Geschäftsabschluss, tritt die Forderungen an ihn ab oder überweist die eingezogenen Beträge unverzüglich; bei Reklamationen nach deren Klärung.
- 10.2. Der Einlieferer bleibt bis zur vollständigen Zahlung des Kaufpreises durch den Ersteigerer Eigentümer des Kommissionsgutes.

11. Provision

Die RUW erhält für jedes zur Ausführung gekommene Geschäft eine Provision lt. Preis- und Leistungsverzeichnis, das im Auktionsbüro zur Einsicht ausliegt. Die Provision wird vom Netto Steigpreis berechnet. Die RUW kann die Provision auch verlangen, wenn die Ausführung des Geschäfts aus einem in der Person des Einlieferers liegenden Grunde unterblieben ist.

12. Delkredere

Die RUW hat dem Einlieferer für die Erfüllung der Zahlungspflichten des Käufers einzustehen und erhält dafür keine Delkredere-Provision.

13. Ersatzansprüche des Käufers

- 13.1. Macht der Käufer Ansprüche wegen Mängeln geltend, so hat die RUW dies dem Einlieferer anzuzeigen.
- 13.2. Der Einlieferer leistet der RUW in demselben Umfang Gewähr, wie eine Gewährleistungsverpflichtung der RUW gegenüber dem Käufer besteht (vgl. Ziffer B. 5. der Auktionsbedingungen).

- 13.3. Im vom Käufer nachgewiesenen Sachmangelfall hat der Einlieferer die RUW von den begründeten Ansprüchen gegen die RUW freizustellen.
- 13.4. Ist die RUW zur Rückzahlung des Kaufpreises Zug um Zug gegen Rücknahme des Kommissionsgutes verpflichtet, hat der Einlieferer das Tier zurückzunehmen und den erhaltenen Verkaufspreis zuzüglich angefallener Nebenkosten an die RUW zurückzuzahlen.

14. Dauer des Kommissionsverhältnisses

Das Kommissionsverhältnis beginnt mit Annahme der Anmeldung durch die RUW und endet mit der Abrechnung durch die RUW bzw. im Falle der Geltendmachung von Mängelansprüchen seitens des Käufers bis zur Abwicklung des Sachmangelfalls.

15. Rücknahmepflicht des Einlieferers

Kommt der Einlieferer seiner Pflicht zur Rücknahme des Kommissionsgutes nicht nach, so ist die RUW berechtigt, den Rücktransport des Kommissionsgutes zu einem vom Einlieferer zu benennenden Stall oder ersatzweise einem anderen Aufstallungsort im Namen und auf Rechnung des Einlieferers durchzuführen. Die Kosten für die Ersatzvornahme trägt der Einlieferer.

B. Durchführung der Auktion

1. Allgemeines

- 1.1. Die RUW ist Veranstalter der Auktion und verkauft die im Auktionskatalog aufgeführten Tiere im eigenen Namen und für Rechnung der Einlieferer (Kommissionsgeschäft im Sinne der §§ 383ff HGB).
- 1.2. Freihändiger Verkauf ist am Auktionstag nur mit Genehmigung der Versteigerungsleitung gestattet. Für freihändig getätigte Verkäufe gelten die gleichen Abrechnungsmodalitäten wie für versteigerte Tiere.
- 1.3. Die RUW legt ihren Rechtsbeziehungen zum Käufer diese Auktionsbedingungen zugrunde, die am Auktionstag im Auktionsbüro deutlich sichtbar öffentlich aushängen.

2. Versteigerung/Kaufzettel

- 2.1. Vor Beginn bekannte Änderungen in der Ausbietungsfolge teilt der Auktionator vor Auktionsbeginn dem Saalpublikum mit.
- 2.2. Aktuelle gesundheitliche Beeinträchtigungen und wesentliche Änderungen der Katalogangaben werden durch den Auktionator am Auktionstag vor Versteigerung der einzelnen Katalognummern bekannt gegeben. Mit Bekanntgabe erlischt die Haftung gemäß B.7. für die angesagten Mängel.
- 2.3. Die Tiere werden meistbietend angeboten. Das Ausbieten der Tiere erfolgt in Euro. Das Einstiegsgebot setzt die RUW für jedes Tier vor Beginn der jeweiligen Versteigerung durch die Versteigerungsleitung fest. Das Mindestübergebot wird durch den Auktionator auf dem Auktionsplatz geregelt.
- 2.4. Falls Zweifel über die Gültigkeit des Zuschlags, die sofort geltend zu machen sind, entstehen, kann der Zuschlag aufgehoben und die Versteigerung nach Entscheidung der RUW wieder aufgenommen und fortgesetzt werden. Dies ist auch dann zulässig, wenn der Kaufzettel bereits unterzeichnet ist. Falls der Käufer den Kaufzettel nicht unterschreibt, kann das Tier nach Ermessen des Beauftragten der RUW nochmals versteigert werden. Der erste Käufer haftet der RUW für den etwaigen Mindererlös.
- 2.5. Erhält ein Käufer den Zuschlag, so ist mit dem Zuschlag das Vertragsverhältnis zwischen Käufer und RUW nach Maßgabe dieser Geschäftsbedingungen zustande gekommen. Der Käufer ist verpflichtet, einen Kaufzettel zu unterschreiben, auf dem der Käufer, der Kaufgegenstand mit Katalognummer und die Höhe des Steigpreises bezeichnet sind.

3. Abrechnung/Aufrechnung

- 3.1. RUW erhebt vom Käufer den Steigpreis sowie die im Preis- und Leistungsverzeichnis festgelegte Provision, anteilige Versicherungsprämie und ggf. Gebühren zzgl. MwSt. (Rechnungsbetrag). Das Preis-Leistungsverzeichnis liegt im Auktionsbüro zur Einsicht aus.
Das versteigerte Tier wird von RUW für Namen und auf Rechnung des Käufers wie unter A.5. dargestellt versichert.
Ein Auszug der gültigen Versicherungsbedingungen ist im Auktionskatalog abgedruckt. Jedem Käufer werden auf Wunsch die vollständigen Versicherungsbedingungen durch die RUW zur Verfügung gestellt. Die anteilige Versicherungsprämie ist vom Käufer zu tragen.
- 3.2. Mit Abschluss des Kaufvertrages ist der Rechnungsbetrag fällig. Er ist grundsätzlich in bar oder durch Scheck bei der im Auktionsbüro eingerichteten Kasse zu zahlen oder durch Zahlung per Überweisung oder SEPA-Lastschrift zu entrichten.
- 3.3. Kosten und Zinsen, die durch Zahlungsort und Zahlungsweg entstehen, trägt der Käufer. Schecks oder sonstige bargeldlose Zahlungsmittel gelten erst als Zahlung, wenn sie endgültig dem Konto der RUW gutgeschrieben sind.
- 3.4. Im Falle einer im SEPA-Lastschriftverfahren erteilten Einzugsermächtigung benachrichtigt die RUW den Käufer bei einmaliger SEPA-Lastschrift und bei jeder SEPA-Dauerlastschrift mit wechselnden Beträgen spätestens einen Werktag vor dem Lastschritteinzug über diesen.

- 3.5. Gegen Vorlage des Kaufzettels erhält der Käufer eine Rechnung, in der die einzelnen Abrechnungspositionen aufgeschlüsselt sowie bei Zahlung per Lastschrift der Zeitpunkt des Lastschritzeinzugs angekündigt wird. Mit der Rechnung werden dem Käufer die Zuchtbescheinigung (nur bei Zuchtrindern), die entsprechende Gesundheitsbescheinigung, der Rinderpass und der Abtriebschein ausgehändigt.
- 3.6. Ansprüche wegen Mängeln an den Tieren oder aus sonstigen Gründen rechtfertigen nicht die Einbehaltung des Kaufpreises bzw. der sonstigen Gebühren.
- 3.7. Eine Stundung des Kaufpreises kann nur mit Genehmigung der RUW erfolgen. In diesem Fall werden je Monat 1% des Kaufpreises als Gebühr erhoben. Bei verzögerter Zahlung werden für jeden angefangenen Monat 1% vom Steigpreis in Rechnung gestellt.
- 3.8. Die Aufrechnung mit Gegenforderungen ist ausgeschlossen; es sei denn, diese sind unbestritten oder rechtskräftig festgestellt.
- 3.9. Das Eigentum geht erst nach vollständiger Bezahlung des Rechnungsbetrages auf den Käufer über; bei Bezahlung durch Scheck/Lastschrift nach dessen/deren Einlösung.

4. Übergabe/Abnahme und Gefahrübergang

- 4.1. Der Käufer ist verpflichtet, nach Unterzeichnung des Kaufzettels das Tier unverzüglich zu übernehmen. Der Abtrieb ist nur unter Vorlage des bestätigten Abtriebscheines gestattet. Für den unverzüglichen Abtrieb bis spätestens 1 Stunde nach Auktionsende hat der Käufer Sorge zu tragen.
- 4.2. Mit dem Zuschlag, der auch die Besitzübergabe ersetzt, geht die Gefahr, das Eigentumsrecht an dem verkauften Tier aber erst mit erfolgter restloser Bezahlung auf den Käufer über, auch wenn das Tier zunächst noch im Gewahrsam der RUW bleibt.
- 4.3. Eine Haftung seitens der RUW besteht für jegliche Art von Schäden an dem eingestellten Tier nur bei Vorsatz und grober Fahrlässigkeit. Gleiches gilt für Schäden, die von dem eingestellten Tier verursacht werden mit Ausnahme von Personenschäden, bei denen eine Haftung auch für einfache Fahrlässigkeit besteht.
- 4.4. Der Käufer hat bei Reklamationen die RUW in Textform zu unterrichten, die sich ihrerseits mit dem Einlieferer in Verbindung setzt.

5. Beschaffenheitsvereinbarung

Die zum Verkauf gestellten Tiere werden wie besichtigt verkauft und weisen im Zeitpunkt der Übergabe folgende Beschaffenheitsmerkmale auf, die zugleich den Gegenstand des Kaufvertrages bilden.

Sonstige Beschaffenheitsmerkmale jeglicher Art werden nicht vereinbart und sind deshalb nicht Gegenstand des Kaufvertrages.

5.1. Beschaffenheitsmerkmale laut Katalog

Die Katalogerstellung erfolgt nach Angaben des Einlieferers. Die im Katalog angegebenen Abstammungen sind mit Abstammungsnachweisen belegt, die dem Käufer ausgehändigt werden.

Die im Auktionskatalog erfolgte bildliche Darstellung der Tiere sowie der hierzu ergangene Kurzkomentar stellen demgegenüber keine Beschaffenheitsmerkmale dar, sondern beruhen auf Mitteilungen der Einlieferer und subjektiv geprägten Eindrücken bei Drucklegung des Auktionskatalogs. Eine Zusage hinsichtlich besonderer Fähigkeiten des besprochenen Tieres ist hiermit nicht verbunden.

Die Katalogangaben gelten grundsätzlich als vereinbarte Beschaffenheitsmerkmale. Bei der Versteigerung von Nutztieren gelten ausschließlich die Angaben im Hinblick auf Rasse, Gewicht, Einhaltung seuchenrechtlicher Bestimmungen sowie fehlende Trächtigkeit als vereinbart.

Sofern bei Nutztieren die Gewichtsermittlung Gegenstand des Kaufvertrages ist, so gilt das von der RUW ermittelte Gewicht mit einer Toleranz von -5% bis +5%.

5.2. Weitere Beschaffenheitsmerkmale

a. Angaben zu Decken und Befruchten bei männlichen Zuchtieren

Zuchtbullen sind deck- und befruchtungsfähig. Unter „einwandfreiem Decken“ ist zu verstehen, dass der Bulle bei ordnungsgemäßer Haltung und Fütterung im Bestand des Käufers paarungsbereite Rinder regelmäßig deckt, d.h. ohne Hemmungen innerhalb von 15 Minuten aufspringt und den Nachstoß ohne Hilfe ausführt. Befruchtungsfähigkeit ist gegeben, wenn bei einem Deckeinsatz des Bullen innerhalb von 6 Wochen von mindestens 10 einmalig gedeckten, gut rindernden geschlechtsgesunden Tieren in Herden mit ungestörter Fruchtbarkeit mehr als 50% tragend werden.

b. Angaben zur Trächtigkeit

Ein Tier (Kuh/Rind) gilt als tragend, wenn zwischen dem letzten Belegdatum und dem Gefahrenübergang ein Zeitraum von mindestens 12 Wochen verstrichen ist.

Eine Trächtigkeit gilt als normal, wenn zwischen der letzten Belegung und der Kalbung ein Zeitraum von 295 Tagen nicht überschritten wird. Zur Ermittlung des Belegdatums bzw. Zeitraumes wird auf die Angaben im Auktionskatalog zurückgegriffen.

c. Angaben zu Eutergesundheit und Beschaffenheit der Geburtswege

Für die Eutergesundheit bei Zuchtrindern aus Milchrasen gilt folgendes:

Mehr als 7 Monate tragende sowie abgekalbte Tiere sind bei Gefahrenübergang frei von verödeten Eutervierteln, Zitzenverschlüssen, Euterfisteln bzw. mit einer Zitze verwachsenen Beizitzen mit Ausführungsgang.

Abgekalbt zum Verkauf kommende Tiere haben einen normal erfolgten Geburtsverlauf und weisen keine krankhaften Veränderungen der Geburtswege (z.B. Gebärmutterentzündung, Nachgeburtsverhaltung) auf.

- d. Angaben zu Milchfluss
Abgekalbte Zuchtfärsen weisen einen normalen Milchfluss auf. Die betreffenden Tiere erreichen 10 Tage nach Einstallung im Käuferstall bei sachgerechter Melkausrüstung und sachkundigem Personal einen nicht signifikant schlechteren Milchfluss als vergleichbare Stallgefährten. Dieser wird bei Feststellung entsprechend der Bestimmungen der ADR mit einem durchschnittlichen Minutengemelk (DMG) von 1,8 kg/Min. angenommen.
 - e. Angaben zu Zuchttauglichkeit
Zur Zucht verkaufte Kälber und Jungrinder sind frei von anatomischen Missbildungen der Geschlechtsorgane, die eine Zuchtbenutzung ausschließen.
 - f. Verdeckte Erbfehler
Bei Zuchttieren sind angeborene Erbfehler wie z.B. Nabelbrüche nicht durch chirurgische Eingriffe beseitigt worden.
 - g. Veterinärstatus
Alle zur Auktion aufgetriebenen Tiere entstammen aus Betrieben, die der ständigen amtstierärztlichen Überwachung unterliegen. Die Einhaltung der unter A.3. beschriebenen veterinärrechtlichen Vorschriften wird zugesichert.
- 5.3. Die RUW haftet nicht für Schäden durch Infektionskrankheiten oder Folgeschäden solcher Infektionskrankheiten, die aus einem Stall in den nächsten Stall oder vom Verkaufsort auf andere Tiere übertragen werden. Insofern wird ein genereller Haftungsausschluss vereinbart; es sei denn, die RUW hat grob fahrlässig oder vorsätzlich den Befall ihres Stalles oder ihres Tieres mit einer Infektionskrankheit verschwiegen.

6. Mängelrügen

- 6.1. Der Käufer ist verpflichtet, die Tiere unverzüglich nach Übernahme oder Ablieferung zu untersuchen und, wenn sich eine offensichtliche Abweichung von der vereinbarten Beschaffenheit ergibt, die RUW in Textform unverzüglich, spätestens innerhalb von 2 Tagen, Anzeige zu machen. Unterlässt er die Anzeige, so, gelten die Tiere als genehmigt trotz Abweichungen von der vereinbarten Beschaffenheit.
- 6.2. Sichtbare Transportschäden an Tieren sind auf dem Lieferschein vom Unternehmer zu vermerken und dem Transporteur zur Rückmeldung bei der RUW mitzugeben. Ansonsten gelten die Tiere als gesund und ordnungsgemäß abgeliefert.

7. Sachmängelhaftung

- 7.1. Haftung für Katalogangaben und Abstammung
Weist der Käufer mittels anerkannter gentechnologischer Methoden nach, dass die Abstammung eines Zuchtieres bzw. der Leibesfrucht nicht den Angaben auf der Zuchtbescheinigung entspricht, so hat er Anspruch auf Wandlung bzw. Minderung.
Bei Zuchttieren wird der Kauf gewandelt. Dem Käufer werden zusätzlich die Kosten der gentechnologischen Untersuchung sowie ein Futtergeld gemäß Preis- und Leistungsverzeichnis zwischen Empfang des Tieres und seiner Rückgabe erstattet. Die Anzeigefrist beträgt 3 Monate nach Gefahrenübergang.
Bei der Leibesfrucht hat der Käufer Anspruch auf Erstattung der Untersuchungskosten sowie eine angemessene Minderung hinsichtlich des Kaufpreises; und zwar bei einem Kuhkalb um 20% und bei einem Bullenkalb um 10%. Die Anzeigefrist beträgt 20 Monate nach Gefahrenübergang des Elterntieres.
- 7.2. Decken und Befruchten bei männlichen Zuchttieren
Die Anzeigefrist beträgt bei Nichtdecken 6 Wochen und bei Nichtbefruchten 4 Monate nach Gefahrenübergang. Sowohl Deck- als auch Befruchtungsfähigkeit müssen durch ein amtstierärztliches Attest oder fachtierärztliches Gutachten nachgewiesen werden.
Eine Entschädigung erfolgt ausschließlich nach den geltenden Versicherungsbestimmungen.
- 7.3. Trächtigkeit
Eine fehlende Trächtigkeit hat der Käufer zum Erhalt seiner Rechte innerhalb einer Frist von 6 Wochen ab Gefahrenübergang anzuzeigen. Eine verlängerte Trächtigkeit ist innerhalb von 10 Tagen nach dem 295. Trächtigkeitstag mittels tierärztlichen Attestes nachzuweisen.
Bei einer behaupteten Nichtträchtigkeit ist durch den Tierarzt zu bestätigen, dass eine Verkabung auszuschließen ist.
Der Käufer ist auf Anordnung der RUW berechtigt, das Tier der Schlachtung zuzuführen und hat Anspruch auf den Differenzbetrag zwischen dem Käuferendpreis und dem Schlachtwert zuzüglich eines Futtergeldes gemäß Preis- und Leistungsverzeichnis vom Tag des Gefahrenüberganges an bis zum Tag der Schlachtung.
Bei verlängerter Tragezeit über den 295. Tag hinaus ab letztem angegebenen Belegdatum hat der Käufer Anspruch auf ein Futtergeld gemäß Preis- und Leistungsverzeichnis ab dem 295. Trächtigkeitstag.
- 7.4. Eutergesundheit und Gesundheit der Geburtswege, Melkbarkeit
Eutermängel sind mittels tierärztlichen Attestes der RUW anzuzeigen. Die Anzeigefristen betragen bei abgekalbten Rindern 3 Tage nach Gefahrübergang und bei tragenden Rindern 10 Tage nach dem Abkalben. Die Abkalbung muss innerhalb von 60 Tagen nach dem Gefahrenübergang erfolgt sein.

Reklamationen hinsichtlich der Gesundheit der Geburtswege hat der Käufer innerhalb von 10 Tagen nach dem Ankauf geltend zu machen. Bei Mängeln hinsichtlich der Gesundheit der Geburtswege hat die RUW die tierärztlich nachgewiesenen Behandlungskosten zu tragen.

7.5. Milchfluss

Weist der Käufer in einer schriftlichen Bescheinigung seiner Milchkontrollorganisation nach, dass der Milchfluss bei einer nach den Regeln der ADR durchgeführten Melkbarkeitsprüfung das durchschnittliche Minutengemerk (DMG) bei einem als abgekalbt gekauften Tier den Wert von 1,8 kg/Min. unterschreitet, so hat er Anspruch auf Minderung des Kaufpreises.

- Bei einem DMG von unter 1,8-1,5 kg/Min. um 15 %

- Bei einem DMG von unter 1,5-1,2 kg/Min. um 30 %

- Bei einem DMG unter 1,2 kg/Min. besteht Anspruch auf Wandlung oder höhere Minderung.

Die Anzeigefrist beträgt 10 Tage ab Gefahrenübergang. Die Schadensregulierung ist auf Verkäufe innerhalb Deutschlands beschränkt.

7.6. Zuchttauglichkeit

Kann der Käufer zweifelsfrei mittels tierärztlichen Attests nachweisen, dass das Tier seit der Geburt zuchttauglich ist (z. B. Zwitter, Zwicke oder Freemartin), hat die RUW den Gesamtkaufpreis zurückzuzahlen. Das Tier verbleibt beim Käufer als Entschädigung für die ihm entstandenen Aufzucht- und Untersuchungskosten. Die Reklamation wegen Zuchtuntauglichkeit hat spätestens bei einem Alter von 24 Monaten des betroffenen Tieres zu erfolgen.

7.7. Verdeckte Erbfehler

Weist der Käufer mittels tierärztlichem Attest nach, dass ein Erbfehler operativ verdeckt wurde, so hat er Anspruch auf Wandlung. Die Anzeigefrist beträgt 7 Tage ab Gefahrenübergang.

7.8. Veterinärstatus

Sofern Tiere innerhalb der nachfolgend genannten Fristen an Tuberkulose, Brucellose oder Leukose erkranken oder der Befund einer amtlichen Untersuchung (Tuberkulinprobe bzw. Blutuntersuchung) positiv ausfällt und die betroffenen Tiere auf amtstierärztliche Weisung ausgemerzt werden, erfolgt eine Entschädigung gemäß der gültigen Versicherungsbestimmungen. Die Garantiefristen betragen für Tuberkulose und Brucellose 1 Monat und für Leukose 3 Monate.

Alle zu den Auktionen aufgetriebenen Tiere müssen die Bestimmungen der BHV1-Verordnung erfüllen, dabei gilt, dass BHV1-freie Rinder auch markerschutzgeimpft sein dürfen. Resultiert aus einer Untersuchung im Käuferstall innerhalb von 14 Tagen nach Gefahrenübergang ein positives Ergebnis, erfolgt eine Entschädigung gemäß den aktuellen Versicherungsbedingungen.

7.9. Nutztiere

Abweichungen im Gewicht von Nutztieren über die vereinbarte Beschaffenheit hinaus müssen vor Gefahrenübergang angezeigt werden. Der Käufer hat Anspruch auf eine Ausgleichszahlung für die über 5% hinausgehende Gewichtsabweichung multipliziert mit dem jeweiligen Preis pro kg.

Für Nutztiere zur Mast sichert die RUW zum Zeitpunkt des Gefahrenübergangs Nichtträchtigkeit zu. Sollten weibliche Tiere trächtig gewesen sein, ist dies sofort nach Bekanntwerden durch tierärztliches Attest nachzuweisen. Der Käufer hat Anspruch auf Kaufwandel zzgl. eines Futtergeldes gemäß Preis- und Leistungsverzeichnis der RUW.

7.10. Jegliche weitere Haftung wird ausgeschlossen; es sei denn die Haftung beruht auf schuldhafter Verletzung von Leben, Körper, Gesundheit; Mängeln, dessen Vorhandensein die RUW arglistig verschwiegen oder deren Abwesenheit die RUW garantiert hat; grober Fahrlässigkeit des Inhabers bzw. der gesetzlichen Vertreter oder Erfüllungsgehilfen der RUW oder vorsätzlicher Verhaltensweise.

8. Verjährung

Die Gewährleistungsrechte des Käufers verjähren – ausgenommen in den Fällen des § 309 Nr. 7 lit. a und b BGB - innerhalb von 12 Monaten nach Übergabe. Für Verbraucher gilt diese Frist nur beim Verkauf einer gebrauchten, beweglichen Sache; beim Verkauf einer neuen beweglichen Sache verjähren Gewährleistungsrechte innerhalb von 2 Jahren. Soweit eine längere Gewährsfrist vereinbart ist, beträgt die Verjährungsfrist 6 Monate nach Ende der Gewährfrist.

9. Salvatorische Klausel

Sollte eine oder mehrere der vorstehenden Bestimmungen ganz oder teilweise unwirksam sein oder werden, so wird hierdurch die Wirksamkeit der übrigen Bestimmungen nicht berührt. Unwirksame Bestimmungen sind durch Regelungen zu ersetzen, durch die der von den Parteien erstrebte wirtschaftliche Erfolg in rechtlich wirksamer und durchführbarer Weise erreicht werden kann.

10. Rechtsanwendung/Gerichtsstand

10.1. Die Geschäftsräume der RUW sind für beide Teile Erfüllungsort.

10.2. Die Parteien vereinbaren als Gerichtsstand den Geschäftssitz der RUW.

10.3. Für alle Rechtsstreitigkeiten zwischen der RUW und dem Käufer gilt das Recht der Bundesrepublik Deutschland.

Versicherungs- bestimmungen

1 a. Allgemeine Bestimmungen

Grundlegend für die Versicherung der Auktionstiere sind die zwischen der RUW als Auktionsträger und der Vereinigten Tierversicherung, nachfolgend kurz VTV genannt, getroffenen Vereinbarungen. Die RUW hat für Namen und Rechnung der Beschicker und Käufer, die unter Ziffer 2 bis 6 genannten Versicherungen abgeschlossen. Rechtsbeziehungen bestehen nur zwischen der VTV und dem Käufer bzw. Beschicker. Die Erhebung der Versicherungsgebühren erfolgt über die RUW. Die Versicherung kann nur für ein Risiko in Anspruch genommen werden (z. B. Totalschaden oder Euterschaden).

1 b. Versicherungswert

Als Versicherungswert gilt der Steigpreis zuzüglich der jeweils gültigen Mehrwertsteuer von zurzeit 7% bis zu einem Höchstbetrag von 4.000 ₣ (Bullen: 5.000 ₣). Übersteigt der Zuschlagspreis plus der Mehrwertsteuer der Kaufrechnung diese Summe, kann im Auktionsbüro vom Käufer bzw. Beschicker eine Nachversicherung abgeschlossen werden (vergl. Ziffer 1 c.).

Bei Tieren, die vor dem Verkauf einen Schaden erleiden, gilt der Durchschnittspreis der Kategorie, in der sie verkauft worden wären.

Seitens der VTV werden in keinem Falle Fracht- oder sonstige Nebenkosten (z. B. Behandlungskosten, Folgeschäden) erstattet.

Verwertungserlöse (s. auch Ziffer 1 d. „Verhalten in Schadensfällen“) werden voll auf die Entschädigung angerechnet (außer bei Euterschäden).

1 c. Höherversicherungen

Der VTV bietet im Versteigerungsbüro die Möglichkeit, durch den Abschluss einer Nachversicherung - den Entschädigungssatz in der Abkalbeversicherung von 80 % auf 100 % erhöhen zu lassen

- bei Tieren mit höherem Versicherungswert (Zuschlagspreis + Mehrwertsteuer) als 4.000 € (Bullen: 5.000 €) den durch die obligatorische Versicherung nicht gedeckten Teil des Verkaufspreises mitversichern zu lassen;
- eine kurzfristige Lebensversicherung abzuschließen.

1 d. Verhalten in Schadensfällen

Bei Erkrankungen bzw. in Schadensfällen hat der Tierhalter umgehend:

- einen Tierarzt hinzuzuziehen;
- der VTV unter Angabe der Auktion und der Katalognummer Meldung zu erstatten:

Vereinigte Tierversicherung Gesellschaft a.G., Raiffeisenplatz 1, 65189 Wiesbaden, Telefon: 0611/5336147, Fax: 0611/533776147

Alle erforderlichen/angeforderten Atteste/Unterlagen sind der VTV schnellstmöglich zuzusenden. Im Übrigen sind die Weisungen der VTV zu befolgen.

Jede Tötung versicherter Tiere bedarf der Zustimmung der VTV, es sei denn, dass deren Zustimmung wegen drohenden Verendens auch telefonisch oder telegrafisch nicht mehr eingeholt werden kann oder die sofortige Tötung veterinärpolizeilich angeordnet worden ist.

Mit der Anerkennung des Versicherungsfalles erwirbt die VTV das alleinige Verfügungsrecht über das Schadenstier (Ausnahme: Euterschaden), jedoch erfolgt die Verwertung grundsätzlich im Namen und für Rechnung des jeweiligen Tierhalters. Soweit die VTV keine andere Verfügung trifft, ist der jeweilige Tierhalter verpflichtet, für die bestmögliche Verwertung zu sorgen und den erzielten Verkaufserlös nachzuweisen. Außerdem ist ein amtlicher Tötungsnachweis mit Angabe der Ohrmarkennummer einzusenden.

Bei schuldhafter Verletzung der vorstehenden Bestimmungen ist die VTV von der Verpflichtung zur Entschädigungsleistung frei.

2. Transportversicherung

Die Versicherung bezieht sich auf Tod oder Nottötung in Folge Krankheit oder Unfalls, einschließlich Feuer und Blitzschlag, wenn der Schaden im ursächlichen Zusammenhang mit dem Transport oder mit dem Aufenthalt am Versteigerungsort steht; ferner auf Diebstahl, Raub und Abschlagen in diebischer Absicht während der Versicherungsdauer. Die Leibesfrucht tragender Tiere ist nicht Gegenstand des Versicherungsschutzes.

Der Versicherungsschutz für das einzelne Tier beginnt mit dem Verlassen des Heimatstalles zum Zwecke des Transportes zur Auktion; er endet für verkaufte Tiere mit dem Ablauf des dritten Tages nach dem Eintreffen beim Käufer und für nicht verkaufte Tiere mit der Rückkehr in den Stall des Besitzers oder - bei Verwertung am Auktionsplatz - mit der Übergabe an den Verwerter.

Die Entschädigung beträgt 100 % des Versicherungswertes. Verwertungserlöse werden voll auf die Entschädigung angerechnet.

3. Tuberkulose-/Brucellose- und Leukose-Garantieversicherung

Die Versicherung bezieht sich auf den Schaden, der dadurch entsteht, dass amtlich als tuberkulose- und brucellosefrei sowie als leukose-unverdächtig anerkannte verkaufte Tiere, die in amtlich tuberkulose und brucellosefrei sowie als leukose-unverdächtig anerkannte Bestände eingestellt werden innerhalb der nachstehend genannten Fristen an Tuberkulose, Brucellose oder Leukose erkranken oder der Befund einer amtlich anerkannten Untersuchung (Tuberkulinprobe bzw. Blutuntersuchung) positiv ausfällt und die betroffenen Tiere deshalb auf amtstierärztliche Weisung ausgemerzt werden.

Die Garantiefristen betragen für Tuberkulose und Brucellose 1 Monat und für Leukose 3 Monate, gerechnet ab dem Auktionstermin.

Fällt der Befund innerhalb dieser Fristen zweifelhaft aus, ist eine Nachuntersuchung zu veranlassen, die innerhalb von 6 Wochen nach der Feststellung des zweifelhaften Befundes erfolgen soll. Ergibt die Nachuntersuchung keinen negativen Befund, wird im Rahmen dieser Versicherung Entschädigung geleistet, wenn die Ausmerzung der betroffenen Tiere amtstierärztlich verlangt wird.

Die Entschädigung beträgt 100 % des Versicherungswertes. Verwertungserlöse werden voll auf die Entschädigung angerechnet.

4. Garantieversicherung bei Bullen

Die Versicherung bezieht sich auf den Schaden, der dadurch entsteht, dass verkaufte, verbandsanerkannte Bullen wegen erwiesener Deck- und/oder Befruchtungsunfähigkeit gemäß den Garantiebestimmungen (Ziffer 6 der Auktionsbestimmungen) beanstandet werden.

Die Entschädigung beträgt für den Käufer 100 % des Versicherungswertes. Verwertungserlöse werden voll auf die Entschädigung angerechnet.

5. Abkalbeversicherung

Die Versicherung bezieht sich auf Tod oder Nottötung in Folge des Abkalbens von Kühen und Rindern, die in tragendem Zustand verkauft wurden. Unter Abkalbeschäden sind nur solche Verluste zu verstehen, deren Ursachen im Geburtsvorgang liegen, nicht dagegen Schäden, die auf die Trächtigkeit im Allgemeinen zurückzuführen sind oder nur in einem zeitlichen Zusammenhang mit dem Abkalben stehen. Die Versicherung bezieht sich nicht auf die Leibesfrucht.

Der Versicherungsschutz beginnt mit Verlassen des Heimatstalles; er endet für verkaufte Tiere mit dem Ablauf des 10. Tages nach dem Abkalben und für nicht verkaufte Tiere mit der Rückkehr in den Stall des Besitzers. Er umfasst in der Regel Tiere, die zum Zeitpunkt des Verkaufs mindestens 7 Monate tragend sind. Auf Anfrage können Abkalbeschäden bereits ab dem 4. Trächtigkeitsmonat versichert werden.

Die Entschädigung beträgt 80 % des Versicherungswertes. Verwertungserlöse werden voll auf die Entschädigung angerechnet.

6. Euterschadenversicherung

Für weibliche Tiere, die 7 Monate und länger tragend sind und mit klinisch gesundem Euter zum Verkauf kommen, wird für die nach dem Abkalben auftretenden Euterschäden mit Dauerfolgen wie folgt Entschädigung geleistet.

Versicherungswert (Steigpreis + MwSt.)	Ausfall eines Euterviertels	Ausfall von mehr als einem Euterviertel
	20 %	35 %

Die erweiterte Haftung erlischt 10 Tage nach dem Abkalben.

Der Euterschaden muss durch tierärztliches Attest einwandfrei nachgewiesen werden mit dem ausdrücklichen Vermerk, dass im Käuferstall keine akute Entzündung des zu beanstandenden Euters vorausgegangen ist.

Der RUW oder dem VTV muß die Möglichkeit der Nachprüfung des Euterschadens gegeben werden.

Weitergehende Ansprüche sind nicht Gegenstand des Versicherungsschutzes.

7. BHV1-Garantieversicherung

Alle zu den Auktionen/Veranstaltungen aufgetriebenen Tiere müssen die Bestimmungen der BHV1-Verordnung erfüllen, dabei gilt, dass BHV1 freie Rinder auch markiert schutzgeimpft sein dürfen - gemäß der o.g. Verordnung in Verbindung mit den aktuellen Leitlinien der Länder für den Schutz von Rinderbeständen vor Infektionen mit BHV1 und für die Sanierung infizierter Rinderbestände (BHV1 Leitlinien). Die letzte Untersuchung (Probenahme) auf Antikörper gegen das gE-Glykoprotein des BHV1 darf nachweislich nicht älter als 14 Tage sein. BHV-1-feldvirusfreie Kälber können noch auf maternale Impfantikörper reagieren. Im Schadensfall ist ein entsprechender Nachweis zu führen. Während des Antransportes zur Auktion, auf der Auktion, während des Transportes in den Käuferstall und bis 14 Tage nach dem Ankauf dürfen die Tiere nur mit solchen Tieren zusammengebracht werden, die die oben angegebenen Bedingungen erfüllen. Der Versicherungsfall tritt ein, wenn aus der serologischen Untersuchung im Käuferstall innerhalb von 14 Tagen nach dem Ankauf ein positives Ergebnis resultiert. Die Blutuntersuchung ist mittels ELISA-Test zu führen. Untersuchungskosten und Folgeschäden fallen nicht unter diese Versicherung. Als Versicherungswert gilt der Kaufpreis (Zuschlag + MwSt.) bis zu einem Höchstbetrag von 4.000 € (bei Bullen bis zu einem Höchstbetrag von 5.000 €). Die Entschädigung beträgt 100% des Versicherungswertes. Verwertungserlöse werden auf die Entschädigung angerechnet.

Zeichenerklärung

Schauszeichen

- Ⓔ = Prämiert auf einer Europaschau
- Ⓕ = Siegerpreis Bundesschau
- = Prämierung Bundesschau

- Ⓒ = Sieger Landes- oder Verbandsschau
- Ⓓ = Prämierung Landes- oder Verbandsschau
- = Prämierung Kreistierschau (1. Preis)

Weitere Abkürzungen

- (SBT) = Schwarzbunt (Holstein)
- E1/E2 = Nachzuchtzeichen für die Stammkuh von Kuhfamilien
- E = Zuchtelitekuh
- // = Zwilling
- D = Hilfsherdbuch
- ZB = Züchter/Besitzer

- (RBT) = Rotbunt (Red Holstein)
- EX = Exzellentkuh
- ET = aus Embryo-Transfer
- ETC = Nachkomme von Klontieren
- nH = Nichtherdbuch
- BS = Besitzer

Genetische Besonderheiten

- BLF = Blad frei
- DPF = Dumps frei
- MFF = Mulefoot frei
- CVF = CVM-frei
- BYF = Brachyspina frei
- CDF = frei vom Cholesterin Defizit Defekt
- AA; AB; BB, AE, BE = Kappa-Kasein-Varianten

- BLC = Blad-Träger
- DPC = Dumps-Träger
- MFC = Mulefoot-Träger
- CVC = CVM-Träger
- BYC = Brachyspina-Träger
- CDC = Träger des Cholesterin Defizit Defekt

Hornstatus

- P = phänotypisch hornlos
- P# = phänotypisch hornlos
- Pp = genet. hornlos (heterozygot)
- PP = genet. hornlos (homozygot)
- Pp* = heterozygot hornlos (Basis Gentest)
- PP* = homozygot hornlos (Basis Gentest)
- pp* = gehört (Basis Gentest)
- PS = Wackelhorn (Scurs)

Farbvererbung

- RDC = Rotfaktor
- RDF = reinerbig Schwarzbunt
- RBT = reinerbig Rotbunt
- RU = Umfärber
- SU = Träger des Umfärbefaktors
- UU = reinerbig Umfärber
- VRC = Träger des abweichenden Rotbuntgenes
- VRF = kein Träger des abweichenden Rotbuntgenes

Zuchtwertschätzung

- ZW = Zuchtwert
 - RZM = Relativzuchtwert Milch
 - RZG = Gesamtzuchtwert 45% RZM + 15% RZE + 20% RZN + 7% RZS + 10% RZR + 3% maternale Kalbeeigenschaften
 - RZE = Relativzuchtwert Exterieur
 - RZS = Relativzuchtwert Zellzahl
- Die Zahlen geben die relat. +/- Abweichung an für Milch kg, Fett%, Eiw.%, Eiw. Kg.
- RZN = Relativzuchtwert Nutzungsdauer
 - RZR = Relativzuchtwert Fruchtbarkeit

Leistungsangaben

E = Eigenleistung, M = Mutterleistung, VM = Vatersmutterleistung, MM = Muttersmutterleistung

- Beispiel: + 4/3 LA 10506 4,59 482 3,53 371
+ Abgang 4 Kalbg./ 3 Laktation danach Milch kg, Fett%, Fett kg, Eiweiß %, und Eiweiß kg
- HL = Höchste Laktationsleistung
 - PM1 = 1. Kontrolle mit Prüfdatum
 - 100 Tage = Durchschnittsleistung in den ersten 100 Lakt.-Tagen
 - 200 Tage = Durchschnittsleistung in den ersten 200 Lakt.-Tagen

Einstufungen

Bew.-System ab dem 01.04.08

- z.B. 03 / 84 - 88 - 87 - 86 / 87*
- 03 = Nummer der Laktation
- 84 = Punktzahl für Milchtyp (Gewichtung 10%)
- 88 = Punktzahl für Körper (Gewichtung 20%)
- 87 = Punktzahl für Fundament (Gewichtung 30%)
- 86 = Punktzahl für Euter (Gewichtung 40%)
- 87 = Gesamtpunktzahl (gerundet)

* nach der Gesamtpunktzahl = Einstufung stammt aus der Nachzuchtbewertung

Gesamtpunktzahl

- ab 90 Punkte = excellent
- 85 - 89 Punkte = sehr gut
- 80 - 84 Punkte = gut
- 75 - 79 Punkte = befriedigend
- 70 - 74 Punkte = ausreichend

USA / Kanada

- EX = Excellent
- VG = sehr gut
- GP = gut
- G = befriedigend
- GM = Elitezeichen für die USA
- Extra = Elitezeichen für Kanada

Melkbarkeit z.B. 2,8 - Minutengemelk in kg

GVO frei = Verkäuferbetrieb füttert keine gentechnisch veränderten Futtermittel

Stand: März 2021

Bullen mit genomischen Zuchtwerten

Katalognummer	RZM	RZE	RZS	RZN	RZR	RZG	KVd	RZD
6	129	120	123	124	106	148	+	∅
7	126	116	109	121	111	146	+	∅
8	136	118	126	120	105	149	∅	-
9	140	121	105	113	107	144	++	∅
11	149	108	116	118	101	150	++	+
12	130	123	119	110	102	137	∅	-
13	111	119	119	130	127	143	+	∅
14	132	120	102	120	109	143	+	++

Die Klasseneinteilung bei Kalbeverlauf (KVd) ist: ++ (≥111), + (104-110), ∅ (97-103), - (90-96), -- (≤89)

Die Klasseneinteilung bei Melkbarkeit (RZD) ist: ++ (≥114), + (105-113), ∅ (96-104), - (87-95), -- (≤86)

Bullen

1 Melic DE 07 709 36951 (SBT) Pp*

geb.: 10.03.2020

MinecraftP 684686	Mission P 682286 Pp* RDC BB* A22 +915 +0,08 +44 +0,16 +48 127	PI	+498	+0,12	+32	+0,13	+30	RZG	126
ZW	Pp* AB A22 +693 +0,26 +54 +0,18 +42	RZM	122	RZE	119	RZS	102	RZN	110
RZM 133	RZG 134								
Pixie	Luise DE 07 701 71860 EX 05/88-92-88-90/90	M	LA20/03	9343	3,40	318	3,51	328	
DE 07 705 84245	Avenue 681957 A22	VM	5/4LA	10567	4,19	443	3,77	398	
01/84-84-83-84/84*	Pietje DE 07 702 41918	MM +	2/2LA	10269	4,11	422	3,53	362	
+303 -0,02 +10 118	01/81-83-78-84/82* -2,1		HL 2	10559	4,07	430	3,52	372	
+0,07 +17	v. Alpine 507039								

ZB: Reif GbR 00000 Katzwinkel,Berghof

GVO-frei 074452006

2 // Piano DE 07 709 36958 (RBT)

geb.: 13.05.2020

Pace Red 917561	Pat-Red 298271 +1557 -0,03 +61 +0,01 +55 144	PI	+1035	-0,21	+21	+0,02	+38	RZG	129
ZW	A22 +1062 -0,22 +21 +0,03 +40	RZM	124	RZE	115	RZS	98	RZN	113
RZM 124	RZG 134								
Peggy	Aderyn2454 US 3013473891 (1)GP 83	M	2/2LA	10468	3,83	401	3,50	366	
DE 07 705 09031	Brekem 507159 RDC		HL 2	11576	4,06	470	3,40	394	
01/82-85-83-84/84*	● Pedro DE 07 698 90335	VM	2/2LA	12921	4,64	599	3,20	414	
+599 -0,12 +11 117	05/86-86-85-85/85	MM	5/5LA	11080	3,68	408	3,28	363	
+0,06 +27	v. Snowflake 678530		HL 3	12566	3,90	490	3,26	410	

ZB: Reif GbR 00000 Katzwinkel,Berghof

GVO-frei 074452006

3 Michel DE 07 707 98150 (SBT) Pp*

geb.: 19.05.2020

Mission P 682286	Missouri 507464 +2148 -0,37 +39 -0,14 +57 138	PI	+897	+0,04	+39	+0,10	+41	RZG	121
ZW	Pp* RDC BB* A22 +915 +0,08 +44 +0,16 +48	RZM	129	RZE	105	RZS	97	RZN	104
RZM 134	RZG 127								
503	RUW Maya P DE 07 697 94484 04/87-85-86-85/86	M	4/4LA	12275	4,10	503	3,66	449	
DE 07 699 48503	Epochal 679890		HL 4	13578	4,15	563	3,56	483	
03/87-87-86-86/86	Tirania DE 07 697 60236	VM	5/4LA	12898	3,99	515	3,56	459	
+878 -0,01 +34 115	01/83-84-83-82/83*	MM +	3/2LA	11196	4,22	473	3,65	409	
+0,04 +34	v. Carry 677667		HL 2	11844	4,41	522	3,66	433	

ZB: Merz GbR 00000 Bauler,Sandbergstr.11

GVO-frei 074440965

4 Mokkel DE 07 707 98147 (RBT) PP*

geb.: 27.05.2020

Modul PP 917601	Mission P 682286 Pp* RDC BB* A22 +915 +0,08 +44 +0,16 +48 127	PI	+338	-0,11	+4	+0,02	+13	RZG	112
ZW	PP* AB A12 +843 -0,19 +16 -0,02 +28	RZM	107	RZE		RZS	93	RZN	106
RZM 117	RZG 130								
492	SfH Dalanu DE 05 381 16799 04/88-88-87-89/88	M +	4/4LA	10047	4,23	425	3,43	345	
DE 07 699 48492	Revival P 679585 Pp* RDC		HL 4	11927	4,23	505	3,29	392	
04/84-85-86-85/85	Diteila DE 07 697 60226	VM +	5/4LA	10837	4,27	463	3,49	378	
-167 -0,02 -9 93	v. Tableau 916966	MM +	LA14/10	6073	3,52	214	3,38	205	
+0,05 -2									

ZB: Merz GbR 00000 Bauler,Sandbergstr.11

GVO-frei 074440965

5 Mirko DE 07 709 36970 (RBT) P#

geb.: 25.06.2020

Marsden P 924753	Mission P 682286 Pp* RDC BB* A22 +915 +0,08 +44 +0,16 +48 127	PI	+116	+0,23	+24	+0,26	+28	RZG	117
ZW	PP* BB A22 +514 +0,15 +34 +0,23 +39	RZM	119	RZE	107	RZS	98	RZN	100
RZM 127	RZG 136								
Gloria	Saigon DE 06 666 96217 (1)GP 84	M	3/3LA	9782	4,62	452	3,79	371	
DE 07 699 92135	Fidelity 298011		HL 3	9869	4,93	487	3,93	388	
01/81-84-83-81/82*	Georgia DE 07 697 12621	VM	LA18/09	12429	3,59	446	3,65	454	
-282 +0,30 +14 98	02/84-82-85-86/85	MM +	3/3LA	9482	3,82	362	3,48	330	
+0,30 +16	v. Tableau 916966		HL 2	10684	3,70	395	3,51	375	

ZB: Reif GbR 00000 Katzwinkel,Berghof

GVO-frei 074452006

6 HIN RUV Sinto DE 10 826 59692 (SBT) ET PP RDC BB A22 geb.: 07.07.2020

Simon P 685585		Semino 811577 RDF AB A22 +852 +0,50 +87 +0,26 +57 159	gZW +215 +0,55 +63 +0,21 +29 RZG 148
ZW	Pp* AB A22 +1635 +0,08 +73		RZM 129 RZE 120 RZS 123 RZN 124 RZR 106
RZM 147	RZG 156	KNS Missboard DE 03 586 65759 01/85-86-83-85/85* -2,9	
HIN Marnie	DE 05 404 76758	Abi Red PP 833174 Pp* BB* A2B	M LA20/08 9367 4,30 403 3,78 354
		Maggy NL 721564669 02/85-84-87-85/85	VM LA19/08 10918 4,44 485 3,75 409
+911 +0,24 +61 143		v. Mega Watt 508039	MM 3/1LA 13742 3,89 534 3,73 513
-0,01 +30			

BS: Reiter,Helmut 00000 Perl,Wingerthof

GVO-frei 074810036

7 Ludwig DE 07 708 17341 (SBT) PP BB A12 geb.: 08.07.2020

Lupo PP 265690		Lucky-PP 298364 PP -611 +0,11 -16 +0,16 -8 117	gZW +700 +0,13 +41 +0,10 +35 RZG 146
ZW	PP RDC AB A12 +554 +0,28 +51		RZM 126 RZE 116 RZS 109 RZN 121 RZR 111
RZM 125	RZG 141	OH Dacomy DE 03 592 10660 02/85-87-85-85/85	
Milou P	DE 07 706 16963	Mr Puma 508233 BB* A12	M LA20/07 8518 4,41 376 3,52 300
01/83-84-84-84/84*		Micky PP DE 07 702 48665 03/85-84-84-83/84	VM + 3/2LA 10575 4,34 459 3,51 371
-101 +0,35 +30 124		v. Zumba 507466	MM 4/3LA 11743 4,04 474 3,55 417
+0,21 +17			HL 2 12632 4,16 525 3,58 452

ZB: Nohner Gbr 00000 Sassen,Hauptstr.5

GVO-frei 074457076

8 NH Arthur DE 07 710 17327 (SBT) ET BB A22 geb.: 17.07.2020

AltaZarek 509038		Topshot 508269 RDF +1831 +0,25+100 +0,12 +77 158	gZW +438 +0,54 +73 +0,23 +39 RZG 149
ZW	RDF AB A22 +1337 +0,27 +82		RZM 136 RZE 118 RZS 126 RZN 120 RZR 105
RZM 146		Ruby-Ann NL 751088663	
	DE 07 707 53318	Bubba 508548 pp* RDF	M 1.Kalbung
+314 +0,40 +53 143		Delta US 3131992830	MM 2/2LA 8292 3,44 285 3,59 298
+0,22 +33		v. Delta 1427	HL 2 8995 3,52 317 3,67 330

BS: Meutes Gbr,Peter 00000 Rommersheim,Hauptstr.32

GVO-frei 074444314

9 Linus DE 07 708 17342 (SBT) PP AA A23 geb.: 19.07.2020

Lupo PP 265690		Lucky-PP 298364 PP -611 +0,11 -16 +0,16 -8 117	gZW +1533 +0,05 +66 -0,02 +50 RZG 144
ZW	PP RDC AB A12 +554 +0,28 +51		RZM 140 RZE 121 RZS 105 RZN 113 RZR 107
RZM 125	RZG 141	OH Dacomy DE 03 592 10660 02/85-87-85-85/85	
Mandy P	DE 07 704 27807	Benares P 811538 Pp* AB* A22	M 2/2LA 12256 3,30 405 3,13 384
02/86-82-84-86/85		Maddy DE 07 702 48663 04/86-84-87-85/86	HL 2 13531 3,21 434 3,11 421
+1835 -0,30 +37 139		v. PowerballP 507476	VM + 3/2LA 10575 4,34 459 3,51 371
-0,07 +54			MM 4/4LA 12102 3,86 467 3,57 432
			HL 4 13349 3,80 507 3,61 482

ZB: Nohner Gbr 00000 Sassen,Hauptstr.5

GVO-frei 074457076

10 MAX Louis DE 07 709 10605 (SBT) geb.: 20.07.2020

Longdrink 685580		Lopez pp* RDF +360 +0,76 +91 +0,19 +32 136	PI +728 -0,04 +25 -0,04 +22 RZG 126
ZW	BE A12 +972 +0,00 +38		RZM 116 RZE 112 RZS 104 RZN 113 RZR 107
RZM 125	RZG 136	Benchwarme US 3127602402 (1)GP 80	
MAX Nevada	DE 07 705 97003	Avenue 681957 A22	M 2/2LA 10064 3,94 397 3,42 344
02/84-85-85-84/85		MAX Natalia DE 07 697 07746 03/87-84-88-83/85	HL 2 10832 4,01 434 3,47 376
+483 -0,07 +12 115		v. Maximum 678170	VM LA00/00 13143 3,69 485 3,49 459
-0,07 +9			MM + 5/4LA 12176 3,89 474 3,52 429
			HL 3 12733 4,08 520 3,61 460

ZB: Marxen,Stefan 00000 Dingdorf,Im Derfeld 2 (Marxen Holsteins)

GVO-frei 074444019

11 RUW Sudoku DE 05 414 87454 (RBT) ET BB A11 geb.: 25.07.2020

Solitair P 917617 Pp* BB A12 ZW +1633 +0,02 +68 +0,00 +57 RZM 144 RZG 157 Country Re NL 941914767 (1)GP 81 +1153 -0,01 +46 139 +0,03 +43	Salvatore 508161 pp* RDC +1794 -0,15 +53 -0,20 +39 148 Lol 371 NL 941050403 (1)VG 86 Pace Red 917561 A22 WIL DE 05 393 92003 (1)GP 83 v. Milford-P 507792	gZW +1719 -0,03 +66 +0,08 +69 RZG 150 RZM 149 RZE 108 RZS 116 RZN 118 RZR 101 M LA00/00 7677 4,36 335 3,67 282 VM 3/3LA 10467 5,03 526 3,77 395 MM+ 2/1LA 9563 4,60 440 3,58 342
---	--	--

BS: Berners,Hugo 00000 Simmerath,Kapellenstraße 47

GVO-frei 074013525

12 // SHS Siwart DE 07 709 54764 (SBT) PP AE A12 geb.: 28.07.2020

Simon P 685585 Pp* AB A22 ZW +1635 +0,08 +73 +0,05 +61 RZM 147 RZG 156 SHS Victoria DE 07 706 01922 02/83-87-85-82/84 +545 +0,14 +36 119 +0,26 +46	Semino 811577 RDF AB A22 +852 +0,50 +87 +0,26 +57 159 KNS Missboard DE 03 586 65759 01/85-86-83-85/85* -2,9 Mission P 682286 Pp* RDC BB* A22 RUW Valler DE 07 702 92846 03/90-89-89-90/90 EX v. Zumba 507466	gZW +673 +0,26 +54 +0,12 +36 RZG 137 RZM 130 RZE 123 RZS 119 RZN 110 RZR 102 M 2/2LA 8071 3,73 301 3,80 307 HL 2 10030 3,58 359 3,72 373 VM LA19/08 10918 4,44 485 3,75 409 MM 3/3LA 11077 3,95 438 3,67 406 HL 2 11922 3,99 476 3,72 444
---	--	---

ZB: Schäfer,Thomas 00000 Steiningen,Tiergartenstr. 4 (Schäfer Holsteins Steiningen)

GVO-frei 074450246

13 PM Cajus DE 07 707 90374 (SBT) AB A22 geb.: 29.07.2020

VH Crown 509171 AB* A22 ZW +1706 +0,12 +80 -0,04 +54 RZM 145 RZG 156 PM Cantal DE 07 704 75877 01/81-85-81-82/82* -62 +0,22 +19 122 +0,00 -3	DG Charley 508151 RDF AB +1490 -0,12 +45 -0,03 +47 140 DK 04240504442 (0)VG 87 Battlecry 889324 PM Chelsea DE 07 698 91907 06/86-87-85-90/88 v. Numero Uno 506661	gZW +455 -0,04 +14 +0,01 +17 RZG 143 RZM 111 RZE 119 RZS 119 RZN 130 RZR 127 M+ als Färsø verkauft VM LA00/00 13819 3,91 540 3,49 482 MM 6/5LA 12393 3,71 460 3,55 440 HL 4 13429 3,78 508 3,61 485
---	--	--

ZB: Meutes Gbr,Peter 00000 Rommersheim,Hauptstr.32 (Peter Meutes)

GVO-frei 074444314

14 RUW Freeme DE 07 710 17344 (SBT) ET BB A12 geb.: 14.08.2020

Freemax 811622 RDF ZW +1186 +0,28 +77 +0,08 +50 RZM 142 RZG 155 HLM Lila C DE 06 673 05736 01/85-84-85-85/85 -2,8 +986 +0,16 +56 137 +0,13 +47	Imax 508332 RDF A12 +1273 +0,32 +85 +0,01 +44 148 Freespirit CA 12527395 (1)VG 85 Cameron 508446 RDF A22 HLM Lu DE 06 667 32984 01/85-86-84-86/85 v. Hotshot 507840	gZW +1216 +0,04 +52 -0,01 +41 RZG 143 RZM 132 RZE 120 RZS 102 RZN 120 RZR 109 M LA20/08 9140 4,09 374 3,65 334 MM 3/3LA 13914 3,89 541 3,64 507 HL 3 15350 3,69 567 3,54 543
---	--	--

BS: Meutes Gbr,Peter 00000 Rommersheim,Hauptstr.32

GVO-frei 074444314

15 MAX Claus DE 07 709 10616 (SBT) geb.: 17.08.2020

Cincinnati 682283 AB A22 ZW +1368 -0,10 +43 +0,01 +48 RZM 133 RZG 131 MAX Fidelia DE 07 688 08022 11/90-90-92-91/91 -1012 +0,03 -37 77 +0,03 -32	Cinema 151578 AA* A22 +2328 -0,21 +65 -0,14 +63 130 RR Rita DE 03 571 39909 03/85-88-89-87/88 Manager ET 840463 AA MAX Franzl DE 07 683 57581 02/87-86-84-86/86 v. Talent2 503786	PI +178 -0,03 +3 +0,02 +8 RZG 104 RZM 105 RZE 105 RZS 106 RZN 103 RZR 88 M+ 12/11LA 9695 4,21 408 3,42 332 HL 9 10755 4,19 451 3,50 376 VM 6/5LA 12715 3,92 498 3,74 476 MM+ 3/2LA 8959 4,17 374 3,68 330 HL 2 9135 4,28 391 3,65 333
---	--	---

ZB: Marxen,Stefan 00000 Dingdorf,Im Derfeld 2 (Marxen Holsteins)

GVO-frei 074444019

Rinder

21 Milena DE 07 706 16981 (RBT) ET AB A12		geb.: 11.04.2018		05.07.2021 gekalbt	
Styx Red 298351	Entitle 507567 RDC +1052 -0,26 +13 -0,09 +27 131	gZW	+822 -0,12 +22 -0,11 +18	RZG	127
ZW +1831 -0,63 +7 -0,31 +30	Shae CA 108502611	RZM	114 RZE 109 RZS 111 RZN 112	RZR	117
RZM 116 RZG 136	Nugget RDC 680244 RDC AA*				
Milly P DE 07 702 48660	RUW Maya P DE 07 697 94484	M	4/3LA 9515 4,87 463 3,87 368 HL 3 10338 4,85 501 3,83 396		
03/83-83-86-87/86	04/87-85-86-85/86 v. Asterix P 298049	MM	5/4LA 12898 3,99 515 3,56 459 HL 2 13850 4,09 566 3,63 503		

ZB: Nohner Gbr 00000 Sassen,Hauptstr.5

GVO-frei 074457076

22 BaS Adelheid DE 07 707 03415 (SBT) AA A11		geb.: 16.09.2018		06.07.2021 gekalbt	
Ferrari 678525	Freddie 506289 +611 -0,05 +19 -0,07 +14 118	gZW	+314 -0,11 +1 -0,23 -13	RZG	100
ZW +269 +0,17 +28 +0,01 +10	Cami US 64074947 (1)VG 86	RZM	94 RZE 104 RZS 98 RZN 105	RZR	104
RZM 112 RZG 118	Windbrook 506449 CDC A22	E	PM1 27.07.2021 28,4 4,14 3,36		
BaS Amira DE 07 698 27326	BaS Anne DE 07 687 45533	M +	3/3LA 11027 3,90 430 3,28 362 HL 3 11675 4,19 489 3,40 397		
03/88-85-88-86/87	01/83-86-83-84/84 v. Manager ET 840463	VM	LA00/00 14815 5,15 763 3,89 576		
		MM +	5/5LA 11456 3,88 444 3,05 349 HL 3 13375 3,90 521 2,94 393		

ZB: Bange,Christian 00000 Seibersbach,Gut Marienborn (Bange Holsteins)

GVO-frei 074360101

23 Mara P DE 07 706 17013 (RBT) ET 01/82-78-78-82/80* Pp AB A12		geb.: 08.11.2018		10.05.2021 gekalbt	
Aspen P 917562 RUWSELECT	Apoll P 924726 Pp* BB* A2B +2319 -0,39 +51 -0,08 +71 135	gZW	+672 +0,67 +90 +0,19 +42	RZG	134
ZW +542 +0,24 +44 +0,05 +24	WIL Laurie DE 05 379 42599 01/86-84-86-85/85	RZM	142 RZE 111 RZS 117 RZN 102	RZR	95
RZM 122 RZG 127	Brekan 588681 AA*	E	PM1 26.05.2021 24,9 4,45 3,59 PM2 29.06.2021 34,1 3,62 2,90		
Malin DE 07 704 27795	RUW Maya P DE 07 697 94484	M	3/2LA 9104 4,67 425 3,68 335 HL 2 9878 4,59 453 3,66 362		
03/85-83-87-83/84	04/87-85-86-85/86 v. Asterix P 298049	MM	5/4LA 12898 3,99 515 3,56 459 HL 2 13850 4,09 566 3,63 503		

ZB: Nohner Gbr 00000 Sassen,Hauptstr.5

GVO-frei 074457076

24 DE 07 706 83458 (SBT) P		geb.: 22.11.2018		04.06.2021 gekalbt	
Steel PP 682092	Stylo P 507344 Pp* RDF +1234 -0,14 +33 -0,19 +21 119				
ZW -236 +0,17 +7 +0,01 -8	Larissa DE 05 379 40260 03/90-86-88-90/89	E	PM1 12.06.2021 34,3 5,20 3,35 PM2 28.07.2021 42,0 3,40 2,76		
RZM 98 RZG 107	Omanoman 506572	M	4/3LA 10213 3,65 373 3,29 336 HL 3 12629 3,51 443 3,33 420		
534 DE 07 703 13471	387 DE 07 698 29389 v. Radon 672586	VM	5/5LA 10145 4,09 415 3,25 330		
		MM +	3/3LA 6697 4,32 289 3,72 249 HL 3 7836 4,13 324 3,70 290		

ZB: Königs, Frank 00000 Stadtkyll,Niederkyll 3a

GVO-frei 074454724

25 Macy PP DE 07 706 17014 (RBT) 01/82-81-81-84/82* PP AB A22		geb.: 25.11.2018		19.04.2021 gekalbt	
Aspen P 917562 RUWSELECT	Apoll P 924726 Pp* BB* A2B +2319 -0,39 +51 -0,08 +71 135	gZW	+398 +0,03 +19 +0,00 +14	RZG	108
ZW +542 +0,24 +44 +0,05 +24	WIL Laurie DE 05 379 42599 01/86-84-86-85/85	RZM	111 RZE 94 RZS 98 RZN 102	RZR	103
RZM 122 RZG 127	Capple P 917514 Pp*	E	PM1 26.05.2021 32,6 3,66 3,20 PM2 29.06.2021 29,1 3,84 3,00		
Matu PP DE 07 701 71863	RUW Maya P DE 07 697 94484	M	4/3LA 9663 3,90 377 3,38 327 HL 3 10983 3,92 431 3,30 362		
03/84-87-85-82/84	04/87-85-86-85/86 v. Asterix P 298049	MM	5/4LA 12898 3,99 515 3,56 459 HL 2 13850 4,09 566 3,63 503		

ZB: Nohner Gbr 00000 Sassen,Hauptstr.5

GVO-frei 074457076

26 DE 07 707 80822 (SBT) BB A22		geb.: 11.12.2018		10.07.2021		gekalbt			
Plenty 682284 RUWSELECT ZW RZM 125 Marlies 01/83-81-81-81/81*	AB A22 +688 +0,14 +41 +0,09 +33 DE 07 703 38522	Penley 507578 +634 +0,12 +37 +0,04 +26 133 Lipton US 73538941 (1)VG 85 Explizit 680240 A22 Maybe DE 10 825 09783 01/85-80-82-83/82* v. Jetlag 505104	gZW +100 RZM 103	-0,01 RZE 102	+3 RZS 105	+0,01 RZN 128	+5 RZR 110	RZG 128 RZR 110	
			M	3/2LA HL 2	11071 11136	3,81 4,15	422 462	3,31 3,39	366 378
			VM	LA00/00	12721	4,28	545	3,33	424
			MM+	4/3LA HL 2	8580 9584	4,37 4,47	375 428	3,45 3,55	296 340

ZB: Streit GbR 00000 Obergeckler,Im Eck 3

GVO-frei 074441021

27 DE 07 707 98005 (SBT)		geb.: 17.01.2019		27.06.2021		gekalbt			
Simba 682280 ZW RZM 120 539	AA A22 +678 +0,12 +39 -0,01 +22 DE 07 703 27539	Silver 889280 +927 +0,43 +83 +0,04 +36 138 Lara DE 05 377 15341 03/85-88-90-85/87 Big Point 619043 AB* A22 Qitty DE 07 697 60220 01/79-83-78-82/81* v. Folleto 671148							
			E	PM1 20.07.2021	37,2	3,50		2,79	
			M+	2/1LA	11406	3,41	389	3,14	358
			VM+	3/3LA	8808	4,41	388	3,67	323
			MM+	4/4LA HL 3	11269 13459	3,92 3,71	442 500	3,55 3,45	400 464

ZB: Merz GbR 00000 Bauler,Sandbergstr.11

GVO-frei 074440965

28 SFH DE 05 401 70928 (SBT) ET RDC AE A12		geb.: 10.02.2019		28.06.2021		gekalbt			
Hotspot P 684671 RUWSELECT ZW RZM 134 SfH Dorfsky 01/85-84-84-84/84*	Pp* AB* A12 +358 +0,42 +57 +0,30 +43 DE 05 398 85054	Superhero 507919 pp* RDF +523 +0,21 +42 +0,11 +30 140 WIL Herz P DE 05 389 57445 02/88-88-87-85/87 Mission P 682286 Pp* RDC BB* A22 SfH Dorfstar DE 05 389 20612 03/83-82-87-86/85 v. Nugget RDC 680244	gZW +1229 RZM 145	+0,22 RZE 110	+73 RZS 89	+0,13 RZN 96	+56 RZG 126	+6 RZR 94	
			M	LA19/05	11571	4,32	500	3,67	425
			VM	LA18/05	12535	3,64	456	3,48	436
			MM	4/3LA HL 3	10546 11625	4,61 4,61	486 536	3,82 3,66	403 426

ZB: Seidenfaden GbR 00000 Mechernich,Quellenstr. 4 (Seidenfaden Holsteins)

GVO-frei 074082046

29 SHS DE 07 707 78758 (SBT) AB A22		geb.: 11.02.2019		27.07.2021		gekalbt			
Kerryhill 681833 RUWSELECT ZW RZM 112 Kirche D 02/86-83-85-84/84	AA A22 -104 +0,22 +18 +0,21 +17 DE 07 698 49013	Kerrigan 508018 RDF +1346 +0,02 +55 +0,05 +51 132 WIL Hilli DE 05 386 65094 EX2 04/85-90-90-92/90 DE 07 696 60788 nH	gZW -949 RZM 97	+0,38 RZE 110	-4 RZS 104	+0,30 RZN 93	-6 RZG 100	-6 RZR 103	
			M+	4/4LA HL 3	9180 9608	3,91 4,08	359 392	3,57 3,82	328 367
			VM	4/3LA	12196	3,90	476	3,59	438

ZB: Schäfer,Thomas 00000 Steiningen,Tiergartenstr. 4 (Schäfer Holsteins Steiningen)

GVO-frei 074450246

30 DE 07 707 48907 (SBT) RDC		geb.: 08.03.2019		09.07.2021		gekalbt			
Army 508471 ZW RZM 94 Tonka 01/84-85-81-80/82	RDC A11 +127 -0,10 -5 -0,15 -11 DE 07 704 92805	Octane 507439 A12 +1392 -0,30 +21 -0,23 +21 118 Apple-Star US 3011130010 (2)EX 91 MatisseRed 917539 Toska DE 07 698 05013 04/88-86-84-88/86 v. Destry 889015							
			M	3/2LA HL 2	9648 10098	3,91 3,96	377 400	3,30 3,37	318 340
			VM	3/3LA	15173	4,57	694	3,43	520
			MM	6/5LA HL 5	12418 13204	3,83 4,22	475 557	3,40 3,48	422 460

ZB: Hoffmann,Jürgen 00000 Winnerath,Mittelweg 5

GVO-frei 074310176

31 DE 07 707 48908 (SBT) geb.: **09.03.2019** **08.07.2021** gekalbt

Army 508471 RDC A11 ZW +127 -0,10 -5 -0,15 -11 RZM 94 RZG 109 Mietze DE 07 696 78690 05/88-89-87-90/89	Octane 507439 A12 +1392 -0,30 +21 -0,23 +21 118 Apple-Star US 3011130010 (2)EX 91 Tee Off 503990 Mimi DE 07 685 15200 08/85-85-87-88/87 v. Falan 667940	M + 6/5LA HL 3 VM 3/3LA MM + 11/11LA HL 8	10900 4,26 464 3,35 365 11924 4,30 513 3,46 412 15173 4,57 694 3,43 520 8345 4,95 413 3,88 324 10453 4,79 501 3,86 404
---	--	--	--

ZB: Hoffmann,Jürgen 00000 Winnerath,Mittelweg 5 **GVO-frei** 074310176

32 DE 07 707 80873 (SBT) AB A22 geb.: **10.03.2019** **29.06.2021** gekalbt

Review 682288 BB A22 ZW +598 +0,20 +44 +0,10 +31 RZM 126 RZG 124 Eilien DE 07 704 66209 01/83-82-84-81/82*	Regard 500127 +1607 -0,16 +45 -0,06 +48 131 KAR Vicky DE 07 699 10436 03/89-88-87-88/88 Blossom 681116 A12 Even DE 07 698 80046 01/83-80-81-83/82* v. Maximum 678170	gZW RZM 105 RZE 116 RZS 95 RZN 101 RZR 105 M 3/2LA HL 2 VM 4/3LA MM + 4/3LA HL 2	+504 -0,23 -4 -0,04 +13 RZG 113 RZR 105 9880 3,65 361 3,26 322 11400 3,43 391 3,25 370 11375 4,89 556 3,67 418 9261 3,48 322 3,17 294 9799 3,70 363 3,26 319
---	---	---	---

ZB: Streit GbR 00000 Obergleckler,Im Eck 3 **GVO-frei** 074441021

33 Gea DE 07 708 04347 (SBT) AA A22 geb.: **20.03.2019** **21.06.2021** gekalbt

Pedro 507100 ZW +554 +0,10 +32 -0,03 +16 RZM 115 RZG 121 Gusti DE 07 698 94581 03/86-84-85-84/85	Gold Chip 889127 RDF -173 -0,07 -14 -0,25 -30 101 Elite Pom FR 4241542289 (2)VG 86 Antares 678710 A12 Gutrun DE 07 695 23476 02/81-85-85-82/83 v. Cassano 328422	gZW RZM 113 RZE 109 RZS 112 RZN 97 RZR 92 E PM1 07.07.2021 M + 5/5LA HL 4 VM 3/3LA MM + 3/2LA HL 1	+382 +0,16 +31 -0,02 +11 RZG 110 RZR 92 30,9 4,29 2,93 10080 4,35 438 3,34 337 10911 4,56 498 3,21 350 10280 4,26 438 3,20 329 9628 4,07 392 3,24 312 9829 4,18 411 3,28 322
--	---	---	--

ZB: Bormann GbR 00000 Biesdorf,Hunnenkopfstr.7 **GVO-frei** 074440437

34 BaS Hermelin DE 07 707 81381 (SBT) BE A12 geb.: **23.03.2019** **04.07.2021** gekalbt

Tillian 508698 ZW +296 +0,12 +24 +0,03 +14 RZM 112 RZG 122 BaS Happel DE 07 705 28540 01/82-83-82-83/83	Superstar 507995 AB A22 +600 +0,21 +45 +0,05 +26 117 Kboy 5106 US 73222215 (2)VG 85 McCutchen 506807 pp* RDF BaS DE 07 701 60147 01/82-84-83-84/84 v. Epochal 679890	gZW RZM 117 RZE 118 RZS 106 RZN 105 RZR 100 E PM1 27.07.2021 M + als Färse verkauft VM 2/2LA MM als Färse verkauft	-127 +0,52 +45 +0,18 +13 RZG 122 RZR 100 36,6 4,55 3,42 11573 3,59 416 3,11 360
---	---	---	---

ZB: Bange,Christian 00000 Seibersbach,Gut Marienborn (Bange Holsteins) **GVO-frei** 074360101

35 PM DE 07 707 90066 (SBT) Pp RDC AA A12 geb.: **26.03.2019** **13.07.2021** gekalbt

Born P RDC 682287 RUWSELECT Pp* RDC AB A22 ZW +110 +0,59 +63 +0,25 +28 RZM 129 RZG 135 PM Alla DE 07 698 91999 03/84-88-84-87/86	Battlecry 889324 -152 +0,54 +46 +0,13 +8 132 Cola DE 05 384 41368 02/87-86-84-87/86 Remake P 917391 Pp* PM Atlanta DE 07 695 93753 03/82-84-87-86/86 v. Picolo 298014	gZW RZM 111 RZE 116 RZS 112 RZN 102 RZR 93 M + 4/2LA HL 3 VM + 2/1LA MM + 5/5LA HL 5	-674 +0,76 +44 +0,26 +1 RZG 117 RZR 93 10474 4,10 429 3,22 337 10972 4,08 448 3,24 356 10649 3,62 385 3,50 373 10539 4,22 445 3,35 353 11386 4,47 509 3,49 397
---	--	---	---

ZB: Meutes GbR,Peter 00000 Rommersheim,Hauptstr.32 (Peter Meutes) **GVO-frei** 074444314

36 DE 07 708 08239 (SBT) AB A22		geb.: 08.04.2019		20.07.2021 gekalbt	
Kerryhill 681833 RUWSELECT ZW -104 +0,22 +18 +0,21 +17	AA A22 +1346 +0,02 +55 +0,05 +51 132	gZW -203 +0,24 +16 +0,24 +16 RZM 111 RZE 127 RZS 135 RZN 106		RZG 124 RZR 103	
RZM 112 567	WIL Hilli DE 05 386 65094 EX204/85-90-90-92/90 Big Point 619043 AB* A22	E PM1 28.07.2021	21,6	5,60	3,91
DE 07 703 13544	405 DE 07 699 88368 01/82-82-81-80/81* v. Fever 506328	M+ 3/2LA HL 2	8012 8832	3,87 4,04	310 357
		VM 4/3LA	12196	3,90	476
		MM+ 4/3LA HL 3	8588 9168	3,77 3,62	324 332
				3,49	280
				3,51	310
				3,59	438
				3,40	292
				3,40	312

ZB: Königs, Frank 00000 Stadtkyll, Niederkyll 3a

GVO-frei 074454724

37 DE 05 403 99001 (SBT)		geb.: 10.04.2019		26.07.2021 gekalbt	
LeChiffre 680761 ZW +681 -0,16 +10 -0,01 +23	LetItSnow 506919 +1016 -0,08 +31 +0,02 +37 118				
RZM 113 Omnia	HIN Mogli DE 05 373 85557 EX04/87-91-91-89/90 Superpower 507542				
DE 05 394 89088	Orla DE 05 352 87914 04/89-86-90-88/88 v. Intruder 503884	M 3/2LA HL 2	10849 11994	4,21 4,18	457 501
03/87-86-86-85/86		VM+ 5/4LA	13869	3,53	490
		MM+ 7/7LA HL 3	11002 12239	3,80 3,48	418 426
				3,09	335
				3,07	368
				3,22	446
				3,28	361
				3,33	407

ZB: Struben, Stefan 00000 Dahlem, Sonnenhof 2a

GVO-frei 074082326

38 Amika DE 07 708 01119 (RBT) Pp AB A12		geb.: 10.04.2019		10.07.2021 gekalbt	
Basist 298326 ZW +74 -0,30 -24 -0,08 -4	Delect P 298197 Pp +25 -0,10 -8 -0,03 -2 110	gZW +249 +0,01 +11 -0,15 -5 RZM 100 RZE 107 RZS 107 RZN 106		RZG 106 RZR 98	
RZM 92 Akazie	Basilea CH 120100823322 (1)VG 85 Kanu P 298164 Pp*				
DE 07 701 61796	Nutrecored DE 07 698 90299 01/82-81-84-83/83 v. Malvoy 916301	M 5/4LA HL 3	10450 12709	3,20 3,04	334 386
03/85-83-83-88/85		VM LA00/00	9378	3,75	352
		MM+ 2/2LA HL 1	8787 9592	3,58 3,51	315 337
				3,44	302
				3,48	334

ZB: Reif GbR 00000 Katzwinkel, Berghof

GVO-frei 074452006

39 DE 07 707 98017 (RBT)		geb.: 13.04.2019		25.06.2021 gekalbt	
Bopalo 685183 ZW +1157 +0,02 +49 +0,07 +47	Board 681573 AA* A12 +1127 +0,02 +46 +0,09 +48 133				
RZM 134 SfH Diba	Paline DE 07 697 60212 03/84-86-87-83/85 Desmond 917480	E PM1 20.07.2021	32,0	3,43	3,01
DE 07 703 27405	Launa DE 07 699 48482 02/83-85-84-84/84 v. Deepspace 917421	M 2/2LA HL 2	12491 12968	3,67 3,80	459 493
02/82-84-83-82/83		VM+ 4/4LA	9475	4,49	425
		MM+ 3/3LA HL 2	7782 7382	4,15 4,52	323 334
				3,77	293
				4,20	310

ZB: Merz GbR 00000 Bauler, Sandbergstr.11

GVO-frei 074440965

40 SfH DE 05 401 70942 (RBT) AA A12		geb.: 15.04.2019		09.07.2021 gekalbt	
Backup 917567 RUWSELECT ZW +1157 +0,02 +49 +0,07 +47	Bagno RDC 681122 RDC BB* A22 +383 +0,13 +28 +0,14 +28 130	gZW +106 +0,25 +27 +0,13 +16 RZM 114 RZE 100 RZS 95 RZN 104		RZG 114 RZR 99	
RZM 134 SfH Diba	RUSoraya DE 05 377 51538 EX05/89-88-88-92/90 Malvoy 916301 AA				
DE 05 355 46762	Malvoy 916301 AA	M+ 7/8,9 HL 15	10408 10939	4,65 4,82	484 527
06/92-91-91-87/90	⊙ SfH Disa DE 05 337 70498 03/92-89-89-88/89 E E1 v. Stadel 297344	VM 5/4LA	11357	4,57	519
		MM+ 7/6LA HL 4	12451 15546	4,96 5,01	618 779
				3,60	375
				3,69	404
				3,51	399
				3,69	460
				3,42	532

ZB: Seidenfaden GbR 00000 Mecherrich, Quellenstr. 4 (Seidenfaden Holsteins)

GVO-frei 074082046

RUWauktionen

Nächste Auktion am

**Donnerstag,
16. September 2021**

Nutzen Sie diese Vermarktungsmöglichkeit
und melden Sie Ihre Qualitätsrinder an.

**Anmeldeschluss:
Montag, 30. August 2021**



Rinder-Union West eG

Regionalzentrum Rheinland-Pfalz / Saarland

Hamerner Berg 1, 54636 Fließem

T 06569 9690-15, F 06569 9690-99

E-Mail: hreifer@ruweg.de, www.ruweg.de

41 DE 07 707 80902 (SBT) AE A12		geb.: 24.04.2019	01.08.2021 gekalbt							
Gymnast 508247	RDF	Doorsopen 507687 RDF	gZW	+1427	-0,11	+44	-0,14	+33	RZG	123
ZW	+1521 +0,06 +66	+280 +0,36 +47 +0,04 +14 129	RZM	126	RZE	122	RZS	110	RZN	100
RZM 144	RZG 148	Astray CA 11880900								
Uta		(1)VG 85								
	DE 07 703 38463	Antares 678710 A12	M	3/3LA		10084	4,23	427	3,22	325
01/79-82-81-81/81		554 DE 07 700 07428		HL 2		10891	4,52	492	3,23	352
		01/85-84-84-85/85	VM	4/3LA		14067	3,91	550	3,42	481
		v. Matula 756114	MM +	TL15/11		7246	3,57	259	3,24	235
				240 Tage						

ZB: Streit GbR 00000 Obergeckler,Im Eck 3

GVO-frei 074441021

42 DE 07 707 98021 (SBT) RDC		geb.: 28.04.2019	27.06.2021 gekalbt							
Bopalo 685183		Board 681573 AA* A12	E	PM1 20.07.2021		35,7	3,87		2,93	
		+1127 +0,02 +46 +0,09 +48 133								
		Paline DE 07 697 60212								
		03/84-86-87-83/85	M +	2/2LA		10250	4,15	425	3,21	329
523		Desmond 917480		HL 2		11517	4,20	484	3,13	360
	DE 07 699 48523	Tinka DE 07 690 84026	VM +	4/4LA		9475	4,49	425	3,75	355
01/82-82-78-79/80*		03/84-85-86-83/84	MM +	5/5LA		11447	3,66	419	3,05	349
		v. Reno 2 297704		HL 4		11898	3,79	451	2,92	347

ZB: Merz GbR 00000 Bauler,Sandbergstr.11

GVO-frei 074440965

43 Abs DE 07 707 87026 (SBT) RDC		geb.: 04.05.2019	01.08.2021 gekalbt							
Ticket 298365		Colorado 298375								
ZW	+469 -0,17 +3	-64 -0,15 -16 +0,11 +8 105								
RZM 112	RZG 114	Teuntje NL 753101599								
		(1)VG 86								
Abs Sally		Lonar 811067 AA A1B EX90	M	3/2LA		10675	3,48	371	3,24	346
	DE 07 704 51159	Abs Sandy DE 07 700 94756		HL 2		11679	3,55	415	3,25	379
02/85-83-82-85/84		03/86-89-87-85/87	VM	5/4LA		12809	3,66	469	3,58	459
		v. Maritime 506602	MM +	3/3LA		10130	4,06	411	3,43	347
				HL 3		10507	4,25	447	3,49	367

BS: Kirch,Karl-Heinz 00000 Fisch,Rehlinger Hof 4

GVO-frei 074484061

44 Abs DE 07 707 87027 (SBT)		geb.: 10.05.2019	15.07.2021 gekalbt							
Snapshot 889516	RDF	Supershot 500176 RDF								
ZW	+1708 -0,23 +41	+1678 -0,27 +34 -0,02 +55 143								
		Isa 22 NL 737131880								
RZM 131		(1)VG 86								
Abs		Blossom 681116 A12	M +	als Färsе verkauft						
	DE 07 704 51160	○ Abs Desavi DE 07 693 31281	VM	2/2LA		12642	3,62	458	3,36	425
		03/85-86-86-87/86	MM +	6/5LA		10070	3,59	362	3,15	317
		v. Ice Pack 503879		HL 4		11748	3,55	417	3,12	367

BS: Kirch,Karl-Heinz 00000 Fisch,Rehlinger Hof 4

GVO-frei 074484061

45 DE 05 403 99009 (SBT) RDC		geb.: 14.05.2019	01.08.2021 gekalbt							
MatisseRed 917539		Magenta 298188 CDC								
ZW	-2 +0,47 +41	+520 +0,09 +30 -0,14 +5 113								
		Akila CA 106474149								
RZM 108	RZG 114	(4)EX 92								
Elsa		Payball 924725 AA* A12	M +	TL19/05		5910	4,11	243	2,88	170
	DE 05 394 89107	Enni DE 05 368 80205		200 Tage						
		03/86-86-82-84/84	VM	4/4LA		13590	5,61	762	3,25	441
		v. Aspen 505635	MM +	6/5LA		9406	4,34	408	3,50	329
				HL 3		9632	4,53	436	3,48	335

ZB: Struben,Stefan 00000 Dahlem,Sonnenhof 2a

GVO-frei 074082326

46 Maifee DE 07 707 86731 (RBT) BB A22		geb.: 16.05.2019		30.06.2021		gekaltb		
Evado 685140	Effort 917530 A12 +1009 -0,34 +8 -0,07 +28 132	gZW	+369	+0,05	+19	+0,13	+25	RZG 116
	SfH Davina DE 05 377 83169 03/85-82-82-83/83	RZM	117	RZE	107	RZS	101	RZN 102
	Cample 759667 Pp*							RZR 96
Maiblume DE 07 704 56434	Meinau DE 07 702 15639	M	3/2LA	9472	3,52	333	3,47	329
01/83-76-79-78/78* -1,7	02/84-85-84-83/84		HL 2	10999	3,37	371	3,44	378
	v. Label P 917510	VM +	4/3LA	9432	5,38	507	3,55	335
		MM +	3/3LA	8783	4,54	399	3,84	337
			HL 3	9664	4,72	456	3,89	376

BS: Borsch-Lamberty Agrarbetrieb 00000 Pantenburg,Dombachstr. 12

GVO-frei 074490502

47 PM Gilda DE 07 707 90098 (SBT) AB A12		geb.: 16.05.2019		06.05.2021		gekaltb		
King Doc 508604	Kingboy 507371 pp* RDF +1067 -0,11 +29 -0,10 +25 129	gZW	+711	+0,22	+52	+0,12	+37	RZG 127
ZW	pp* RDF BB A12 +1510 +0,08 +68	RZM	130	RZE	126	RZS	94	RZN 97
	Daddy US 3012506777							RZR 97
RZM 142	(2)VG 88	E	PM1 02.06.2021	46,2	3,88			3,15
RZG 144	Silver 889280		PM2 06.07.2021	46,2	3,93			3,19
PM Gera	PM Gerinde DE 07 686 60287	M +	2/1LA	11710	4,24	496	3,51	411
DE 07 700 54383	04/90-88-90-91/90							
02/86-85-84-83/84	EX	VM	2/2LA	14805	3,22	476	3,33	493
	v. Herold 801098	MM +	8/8LA	10573	4,97	526	3,66	387
			HL 4	11983	5,12	613	3,61	433

ZB: Meutes GbR,Peter 00000 Rommersheim,Hauptstr.32 (Peter Meutes)

GVO-frei 074444314

48 DE 07 708 02114 (SBT)		geb.: 20.05.2019		11.07.2021		gekaltb		
Yoda 508637	Jedi 507890 pp* RDF BB* +1745 -0,43 +18 +0,01 +61 136							
ZW	RDF +759 +0,41 +74							
	Jennie 471 US 73643264							
	(0)VG 87	M +	als Färsе verkauft					
RZM 136	Fitz 507799 AB							
RZG 136	884 DE 07 702 08986	VM	LA00/00	12803	3,98	509	3,30	422
965	04/88-85-83-83/84	MM +	4/3LA	13549	3,34	452	3,28	444
DE 07 705 01488	v. Album 507217		HL 3	14928	3,52	526	3,28	490

ZB: Reuter,Peter 00000 Trierscheid,Hauptstr.6

GVO-frei 074310121

49 BaS Hailey DE 07 708 76106 (SBT)		geb.: 31.05.2019		19.07.2021		gekaltb		
Ammo-P 889445	Kingboy 507371 pp* RDF +1067 -0,11 +29 -0,10 +25 129							
ZW	Pp RDC +781 -0,23 +6							
	Althea-red US 72193370	E	PM1 27.07.2021	31,8	4,92			3,69
	(1)VG 88							
RZM 106	Atshott RF 766399 RDC	M	6/5LA	8497	4,44	377	3,59	305
RZG 109	BaS Havana DE 07 696 81490		HL 5	10975	4,40	483	3,55	390
BaS Heaven	05/89-88-88-87/88	VM	LA00/00	10782	4,82	520	3,37	363
DE 07 700 39321	v. Mr.Burns 503914	MM +	5/4LA	9571	4,22	404	3,65	349
04/89-88-85-87/87			HL 4	10519	4,16	438	3,61	380

ZB: Bange,Christian 00000 Seibersbach,Gut Marienborn (Bange Holsteins)

GVO-frei 074360101

50 BaS Habibe DE 07 708 76108 (SBT)		geb.: 01.06.2019		05.07.2021		gekaltb		
Barbados 681830	Battlecry 889324 -152 +0,54 +46 +0,13 +8 132							
RUWSELECT	Hugo US 3123773584							
ZW	(3)EX 92	E	PM1 27.07.2021	26,5	4,16			3,49
	Atwood 889057 RDF A12							
RZM 117	BaS Hellena DE 07 687 45554	M	4/3LA	9813	3,80	373	3,36	330
RZG 138	04/78-86-86-82/84		HL 3	11215	3,99	448	3,32	372
BaS Hada	v. Gibor 667908	VM	2/2LA	16376	4,09	669	3,32	544
DE 07 701 60132		MM +	6/5LA	10541	4,12	434	3,27	345
03/87-85-84-84/85			HL 3	13255	4,10	542	3,28	434

ZB: Bange,Christian 00000 Seibersbach,Gut Marienborn (Bange Holsteins)

GVO-frei 074360101

51 DE 07 708 02116 (RBT)		geb.: 02.06.2019		01.08.2021 gekalbt	
Pat-Red 298271	Sympatico 507007 RDC +1208 -0,08 +39 -0,19 +20 126				
ZW +1557 -0,03 +61 +0,01 +55	Prairie US 71016158 (1)VG 86				
RZM 141 RZG 144	Addiction 889288 Pp CDC	M	4/4LA	9836	3,91 385 3,62 356
WIL DE 05 388 94945	WIL Kared DE 05 379 56053		HL 4	11207	3,92 439 3,66 410
03/85-85-86-89/87	01/84-81-82-85/83	VM	LA00/00	11482	3,81 437 3,48 400
	v. Applejax 568589	MM+	LA15/11	6961	3,17 221 3,05 212

ZB: Reuter,Peter 00000 Trierscheid,Hauptstr.6

GVO-frei 074310121

52 BaS Jasmin DE 07 708 76110 (SBT)		geb.: 02.06.2019		16.07.2021 gekalbt	
Tillian 508698	Superstar 507995 AB A22 +600 +0,21 +45 +0,05 +26 117				
ZW +296 +0,12 +24 +0,03 +14	Kboy 5106 US 73222215 (2)VG 85	E	PM1 27.07.2021	25,9	4,13 3,61
RZM 112 RZG 122	Sea 506327	M+	als Färsen verkauft		
BaS Jalina DE 07 705 28577	BaS Janine DE 07 696 81438	VM	2/2LA	11573	3,59 416 3,11 360
01/83-83-79-84/82	01/82-82-85-84/84	MM+	5/5LA	10125	3,98 403 3,20 324
	v. Shottle 505534		HL 2	11151	3,85 429 3,21 358

ZB: Bange,Christian 00000 Seibersbach,Gut Marienborn (Bange Holsteins)

GVO-frei 074360101

53 BaS Halona DE 07 708 76111 (RBT)		geb.: 02.06.2019		01.07.2021 gekalbt	
Julandy 917409	Andy RDC -122 -0,14 -19 +0,14 +9 95				
ZW +1106 -0,31 +54 +0,16 +14	Julia389 NL 527434036 (3)VG 86	E	PM1 27.07.2021	30,7	3,77 3,36
RZM 129 RZG 121	MatisseRed 917539	M+	als Färsen verkauft		
BaS Helke DE 07 705 28566	BaS Hefron DE 07 700 39285	VM	6/5LA	10057	3,78 380 3,33 335
01/83-82-83-80/82	v. Destry 889015	MM+	3/3LA	9465	4,27 404 3,48 329
			HL 3	10591	4,52 479 3,57 378

ZB: Bange,Christian 00000 Seibersbach,Gut Marienborn (Bange Holsteins)

GVO-frei 074360101

54 DE 07 705 60736 (SBT)		geb.: 03.06.2019		20.07.2021 gekalbt	
Barbados 681830	Battlecry 889324 -152 +0,54 +46 +0,13 +8 132				
RUWSELECT AB A12	Hugo US 3123773584 (3)EX 92	M+	4/4LA	6227	5,27 328 3,65 227
ZW -109 +0,48 +42 +0,18 +14	Nidall 674221		HL 4	8759	5,07 444 3,44 301
RZM 117 RZG 138	Erelgn DE 07 696 80408	VM	2/2LA	16376	4,09 669 3,32 544
Elli DE 07 699 63674	01/83-83-80-84/83	MM+	4/3LA	4178	3,90 163 2,87 120
04/88-87-85-89/87	v. Toystory 505725		HL 3	5051	4,17 210 3,04 153

ZB: Adrian,Günter 00000 Dorset,Ahrstr.11

GVO-frei 074310117

55 PM DE 07 707 90125 (RBT)		geb.: 12.06.2019		11.07.2021 gekalbt	
Backup 917567	CDC AB A12				
	Bagno RDC 681122 RDC BB* A22 +383 +0,13 +28 +0,14 +28 130				
ZW +1157 +0,02 +49 +0,07 +47	RUSoraya DE 05 377 51538 EX05/89-88-88-92/90				
RZM 134 RZG 133	Julandy 917409 AB* A22	M	6/5LA	12122	3,85 467 3,59 435
○ PM Hera DE 07 700 54042	PM Helli DE 07 695 93786		HL 4	13841	3,90 540 3,55 492
03/88-87-88-87/87	01/85-82-83-84/83	VM	5/4LA	11357	4,57 519 3,51 399
	v. Picolo 298014	MM+	3/3LA	9043	3,87 350 3,23 292
			HL 2	10170	3,88 395 3,12 317

ZB: Meutes GbR,Peter 00000 Rommersheim,Hauptstr.32 (Peter Meutes)

GVO-frei 074444314

56 EM Linde DE 07 708 08495 (SBT) geb.: 15.06.2019 **18.06.2021** gekalbt

Kurt 683490	Krusader 506374 +342 -0,28 -15 -0,03 +9 109	E	PM1 06.07.2021	32,6	3,14	2,70
EM Linde DE 07 704 86058	EM Willa DE 07 701 30720 04/88-90-88-84/87 Goldday 635357 AB A12	M +	als Färsen verkauft			
	○ EM Lerche DE 07 699 06467 02/85-86-83-84/84 v. Short Cut 675260	VM +	5/5LA	9924	4,43	440 3,61 358
		MM +	2/2LA HL 2	10638 10921	3,61 3,75	384 2,91 310 407 2,91 318

ZB: Engel GbR 00000 Mörschied,Äckerchen 3 (Engel Mörschied)

GVO-frei 074330024

57 ZS Grille DE 07 707 03694 (SBT) geb.: 17.06.2019 **28.06.2021** gekalbt

Maikman 889313	Maik 500294 +244 -0,05 +4 +0,02 +10 115	E	PM1 09.07.2021	27,2	3,97	3,44
ZW -842 +0,35 -2 +0,24 -7	Roza 48 NL 524615575 (0)VG 88	M	3/2LA HL 2	10603 11208	3,67 3,92	389 3,35 355 439 3,31 371
RZM 96	Aftershock 889016	VM	3/3LA	10196	4,24	432 3,70 377
ZS Groupie DE 07 701 64778 03/87-89-83-85/85	○ ZS Grübchen DE 07 696 25991 01/87-86-86-86/86* v. Windbrook 506449	MM +	3/3LA HL 2	11177 14711	3,84 3,82	429 3,10 346 562 3,03 446

ZB: Zens GbR,Stefan & Matthias 00000 Musweiler,Eichenhof (Zens)

GVO-frei 074490174

58 EM DE 07 708 08497 (Krzg) geb.: 19.06.2019 **01.08.2021** gekalbt

Manigo 162572	Mandela 191777 -12 -0,12 -10 +0,14 +11 95	M	3/3LA HL 3	9316 8919	4,41 5,02	411 3,51 327 448 3,73 333
ZW +332 -0,12 +4 +0,07 +17	Nitti DE 09 395 57216 6/7/8/8 -2,6	VM	4/4LA	9449	4,06	384 3,44 325
RZM 108 RZG 122	Adonis-Red 298142	MM +	5/4LA HL 4	8778 9910	3,80 3,92	334 3,46 304 388 3,52 349
EM Limetta DE 07 702 92541 01/85-82-84-84/84*	EM Lunetta DE 07 699 06470 04/90-89-85-88/88 v. Acme RF 468122					

ZB: Engel GbR 00000 Mörschied,Äckerchen 3 (Engel Mörschied)

GVO-frei 074330024

59 DE 07 708 02122 (SBT) geb.: 22.06.2019 **26.07.2021** gekalbt

Yoda 508637	Jedi 507890 pp* RDF BB* +1745 -0,43 +18 +0,01 +61 136	M +	als Färsen verkauft			
ZW +759 +0,41 +74 +0,12 +38	Jennie 471 US 73643264 (0)VG 87	VM	LA00/00	12803	3,98	509 3,30 422
RZM 136 RZG 136	Eclair 507880	MM +	4/2LA HL 1	10922 12174	3,50 3,51	382 3,05 333 427 3,18 387
970 DE 07 705 01486	837 DE 07 698 99736 03/84-84-84-89/86 v. Gunnar 804049					

ZB: Reuter,Peter 00000 Trierscheid,Hauptstr.6

GVO-frei 074310121

60 Betty DE 07 707 86745 (SBT) RDC CDC AA A22 geb.: 25.06.2019 **13.06.2021** gekalbt

Lukas 683469	Label P 917510 Pp* CDC AA* A12 -118 +0,03 -2 +0,37 +28 119	gZW	-960	+0,29	-12	+0,15	-19	RZG 96
RDC	RUW White DE 07 699 22505 01/84-85-87-83/85	RZM	88	RZE 106	RZS 122	RZN 95	RZR 112	
Butterfly DE 07 697 23754 01/83-83-84-84/84*	Carmano 915758 AA Bluemchen DE 07 692 44101 v. Lawn Boy 297913	E	PM1 25.06.2021	25,1	4,53	3,62		
		M +	6/5LA HL 5	10654 11948	4,44 4,63	473 3,44 366 553 3,36 402		
		VM +	4/4LA	10815	3,32	359 3,13 339		
		MM +	6/5LA HL 3	11542 13814	3,73 3,61	430 3,30 381 499 3,25 449		

BS: Borsch-Lamberty Agrarbetrieb 00000 Pantenburg,Dombachstr. 12

GVO-frei 074490502

61 ZS Glissi DE 07 707 03697 (SBT)		geb.: 01.07.2019	29.06.2021 gekalbt						
Mercury 619076	A22	Mogul 506694 pp* RDF							
ZW	+475 +0,29 +48	+808 +0,31 +64 -0,04 +23 130							
RZM 120	RZG 132	Yvette DE 06 641 34575	E	PM1 09.07.2021	32,4	4,53	2,91		
ZS Gliss	DE 07 698 36417	Brawler 506442	M +	5/4LA	9005	4,06	366	3,40	306
03/85-87-83-83/84		ZS Glamour DE 07 696 25909		HL 1	10900	3,94	429	3,27	356
		03/89-88-85-88/87	VM +	5/4LA	10398	4,26	443	3,36	349
		v. Bolton 505807 EX	MM +	5/5LA	12838	3,70	475	3,12	400
				HL 3	14175	3,72	527	3,09	438

ZB: Zens GbR,Stefan & Matthias 00000 Musweiler,Eichenhof (Zens)

GVO-frei 074490174

62 DE 05 403 99015 (RBT)		geb.: 02.07.2019	10.07.2021 gekalbt						
Pace Red 917561	A22	Pat-Red 298271							
ZW	+1062 -0,22 +21	+1557 -0,03 +61 +0,01 +55 144							
RZM 124	RZG 134	Aderyn2454 US 3013473891							
Alena	DE 05 394 89101	(1)GP 83	M +	als Färse verkauft					
01/83-84-84-84/84		MatisseRed 917539	VM	2/2LA	12921	4,64	599	3,20	414
		583 DE 05 379 25647	MM	als Färse verkauft					
		v. Carmano 915758							

ZB: Struben,Stefan 00000 Dahlem,Sonnenhof 2a

GVO-frei 074082326

63 PM DE 07 707 90137 (SBT)		Pp AE A12	geb.: 02.07.2019	13.07.2021 gekalbt					
Hotspot P 684671	Pp* AB* A12	Superhero 507919 pp* RDF	gZW	+242	+34	+0,24	+33	RZG	125
RUWSELECT		+523 +0,21 +42 +0,11 +30 140	RZM 124	RZE 114	RZS 100	RZN 102	RZR	106	
ZW	+358 +0,42 +57	WIL Herz P DE 05 389 57445							
	+0,30 +43	02/88-88-87-85/87							
RZM 134	RZG 141	Joyride 507314	M	3/2LA	11221	4,06	456	3,73	418
PM Resi	DE 07 700 54434	PM Rana DE 07 698 91945		HL 2	12457	4,25	529	3,78	471
03/85-86-86-83/85		03/87-85-84-83/84	VM	LA18/05	12535	3,64	456	3,48	436
		v. Antares 678710	MM +	5/5LA	9612	3,91	376	3,43	330
				HL 3	10509	3,90	410	3,50	368

ZB: Meutes GbR,Peter 00000 Rommersheim,Hauptstr.32 (Peter Meutes)

GVO-frei 074444314

64 DE 07 707 48923 (RBT) P		geb.: 06.07.2019	15.07.2021 gekalbt						
Ems Red PP 833057	PP* AA* A12	Esperado P 476865 Pp* RDC AA*							
ZW	-403 +0,03 -14	+581 -0,23 -1 -0,14 +5 107							
	-0,10 -23	MHD DE 14 045 18113							
RZM 86	RZG 105	01/85-87-84-84/85							
Helau	DE 07 702 38711	O Kalif 298252 CDC AE*	M	3/3LA	8940	5,11	457	3,65	326
03/83-84-82-84/83		○ Holly DE 07 688 23491		HL 5	9885	5,33	527	3,79	375
		06/90-90-92-90/91	VM +	LA15/10	10339	4,61	477	3,78	391
		EX2	MM +	8/7LA	10352	4,58	474	3,30	342
		v. Joyboy 297572		HL 5	11718	4,57	536	3,27	383

ZB: Hoffmann,Jürgen 00000 Winnerath,Mittelweg 5

GVO-frei 074310176

65 Nata DE 07 708 04371 (SBT) RDC AA A11		geb.: 17.07.2019	27.06.2021 gekalbt						
Go West 917549	Go Now RF 679573 RDC A12	gZW	-613	-0,04	-28	+0,10	-12	RZG	98
ZW	+1681 -0,48 +18	+1092 +0,18 +62 +0,20 +59 120	RZM 88	RZE 98	RZS 116	RZN 107	RZR	100	
	-0,09 +49	3 DE 05 373 16164							
RZM 128	RZG 115	02/85-83-84-85/84	E	PM1 07.07.2021	26,0	4,05	3,70		
Namica	DE 07 704 40247	Laser PP 917552 PP* AA*	M	2/2LA	10013	4,52	453	3,77	377
02/85-85-83-86/85		Nanni DE 07 698 94591		HL 2	10969	4,63	508	3,86	423
		02/81-84-84-82/83	VM	7/6LA	10907	3,63	396	3,38	369
		v. Minzo PPRF 679452	MM	6/5LA	11202	4,25	476	3,48	390
				HL 5	13303	4,27	568	3,34	444

ZB: Bormann GbR 00000 Biesdorf,Hunnenkopfstr.7

GVO-frei 074444037

66 Fine DE 07 708 04372 (SBT) PP AB A22		geb.: 17.07.2019		20.07.2021 gekalbt					
MinecraftP 684686	MissionP 682286 Pp* RDC BB* A22	gZW	+537	+0,09	+31	+0,13	+32	RZG	124
RUWSELECT	+915 +0,08 +44 +0,16 +48 127	RZM	123	RZE	115	RZS	112	RZN	108
ZW +693 +0,26 +54								RZR	96
+0,18 +42	Luise DE 07 701 71860								
RZM 133	EX 05/88-92-88-90/90								
Finja	Dover P RF 680957 Pp* RDC	M	2/2LA		12274	4,09	502	3,41	418
DE 07 704 40254			HL 2		13965	4,25	594	3,29	460
01/83-83-83-82/83*	Fiola DE 07 698 94544	VM	5/4LA		10567	4,19	443	3,77	398
	03/86-86-84-83/84	MM +	4/3LA		11887	4,21	500	3,44	409
	v. Hightec 677666		HL 2		13115	4,49	589	3,36	441

BS: Bormann GbR 00000 Biesdorf,Hunnenkopfstr.7

GVO-frei 074440437

67 DE 05 403 99018 (SBT) RDC		geb.: 23.07.2019		22.07.2021 gekalbt					
Nuntius 917589	Nugget RDC 680244 RDC AA*								
A22	-406 +0,74 +54 +0,19 +4 126								
ZW -230 +0,55 +38	KOE Tina DE 03 559 06049								
+0,29 +17	01/83-84-84-85/84								
RZM 117	Kajak P 917577 Pp* AB*	M +	2/1LA		5686	4,50	256	3,04	173
RZG 125									
Karlotta	Kerstin DE 05 368 80175	VM +	TL15/06		3145	3,62	114	3,31	104
DE 05 394 89136	04/84-84-87-86/86	MM +	5/5LA		10726	3,69	396	3,34	358
	v. Jetlag 505104		HL 3		12517	3,72	466	3,39	424

ZB: Struben,Stefan 00000 Dahlem,Sonnenhof 2a

GVO-frei 074082326

68 DE 05 403 99019 (SBT) P		geb.: 24.07.2019		19.07.2021 gekalbt					
Avenue 681957	Anton 507148								
A22	+658 -0,11 +14 -0,03 +19 118								
ZW +572 +0,03 +26	Tweety DE 06 662 68027								
+0,05 +24	(1)VG 85								
RZM 118	Revival P 679585 Pp* RDC	M +	4/3LA		11829	3,35	396	3,16	374
RZG 123			HL 2		12800	3,44	440	3,12	399
Arabella	Argentina DE 05 372 55248	VM	LA00/00		10253	3,82	391	3,50	358
DE 05 386 48946	07/90-90-90-90/90	MM	7/6LA		11535	3,92	452	3,29	380
03/89-88-86-87/87	EX		HL 5		13456	4,21	567	3,26	438
	v. Benedict 889031								

ZB: Struben,Stefan 00000 Dahlem,Sonnenhof 2a

GVO-frei 074082326

69 PM DE 07 707 90156 (SBT) AB A22		geb.: 04.08.2019		19.07.2021 gekalbt					
Cahill 508624	Supershot 500176 RDF	gZW	+968	-0,19	+17	-0,06	+27	RZG	120
	+1678 -0,27 +34 -0,02 +55 143	RZM	117	RZE	111	RZS	113	RZN	109
ZW +1246 -0,22 +24	Carilla US 3125201985								
-0,03 +39	(1)GP 83								
RZM 125	Mission P 682286 Pp* RDC BB* A22	M +	als Färsse verkauft						
RZG 141									
PM Aurica	PM Astrid DE 07 700 54020	MM +	3/2LA		9341	4,31	403	3,49	326
DE 07 704 75715	03/86-85-86-86/86		HL 1		9665	4,26	412	3,38	327
01/82-84-80-85/83	v. Mascalse 506803								

ZB: Meutes GbR,Peter 00000 Rommersheim,Hauptstr.32 (Peter Meutes)

GVO-frei 074444314

70 DE 05 403 99021 (SBT)		geb.: 14.08.2019		31.07.2021 gekalbt					
Adagio 508187	PowerballP 507476 Pp* RDF								
Pp	+1191 -0,09 +37 +0,17 +59 130								
ZW +1121 +0,06 +50	Agree CA 11696367								
+0,01 +39	(2)VG 88								
RZM 131	Balu 681128 BB* A22	M +	als Färsse verkauft						
RZG 135									
DE 05 394 89154	Nebraska DE 05 366 80155	VM	2/2LA		12972	4,56	592	3,25	422
	05/89-89-86-86/87	MM +	7/7LA		11010	4,13	455	3,33	367
	v. Hayden 506136		HL 4		13583	4,06	551	3,36	456

ZB: Struben,Stefan 00000 Dahlem,Sonnenhof 2a

GVO-frei 074082326

71 DE 07 709 02107 (SBT) AA A12		geb.: 16.08.2019	03.08.2021 gekalbt				
Kerryhill 681833 RUWSELECT AA A22 ZW -104 +0,22 +18 RZM 112 RZG 123 Mora 01/83-83-81-81/82*	Kerrigan 508018 RDF +1346 +0,02 +55 +0,05 +51 132 WIL Hilli DE 05 386 65094 EX2 04/85-90-90-92/90 Bushman 619102 A12 Mogly DE 07 701 51638 v. Mogly 679587	gZW -357 +0,45 +28 +0,21 +7 RZM 110 RZE 127 RZS 116 RZN 96	RZG 118 RZR 102				
		M 2/2LA HL 2 VM 4/3LA MM+ 2/1LA	9903 10178 12196 6862	4,29 4,30 3,90 4,12	425 438 476 283	3,57 3,49 3,59 3,61	354 355 438 248

ZB: Streit GbR 00000 Obergerckler,Im Eck 3

GVO-frei 074441021

72 SIH DE 07 709 07501 (SBT) BB A22		geb.: 22.08.2019	25.07.2021 gekalbt				
Swift 508766 ZW +1267 -0,07 +42 RZM 134 RZG 142 SIH Alphi 01/81-78-81-82/81*	Superhero 507919 pp* RDF +523 +0,21 +42 +0,11 +30 140 The Stars US 3124018153 Gently 680121 SIH Alpha DE 07 697 41162 03/86-86-85-84/85 v. Epic 889147	gZW +1432 -0,27 +25 -0,06 +42 RZM 126 RZE 113 RZS 91 RZN 109	RZG 126 RZR 93				
		M+ 2/1LA VM LA00/00 MM+ 3/3LA HL 3	8386 15686 13336 14734	3,77 3,83 3,80 4,06	316 601 507 598	3,39 3,18 3,18 3,01	284 507 424 443

ZB: Schares GbR 00000 Olmscheid,Hauptstr.13 (Schares Islek Holsteins)

GVO-frei 074444218

73 DE 05 403 99026 (SBT)		geb.: 25.08.2019	02.08.2021 gekalbt				
Unix 507794 ZW +720 -0,04 +24 RZM 111 RZG 120 Ninette 01/85-85-86-84/85	Número Uno 506661 RDF -513 +0,60 +35 +0,08 -10 119 Daya US 66625459 (4)EX 93 Alfuco 757608 Ninette DE 05 372 55302 01/83-86-83-84/84 v. Samuelo 503821						
		M 4/3LA HL 2 VM 4/4LA MM+ 2/1LA	9614 11169 15923 8105	4,86 4,74 4,06 4,64	467 529 646 376	3,75 3,72 3,49 3,29	361 416 555 267

ZB: Struben,Stefan 00000 Dahlem,Sonnenhof 2a

GVO-frei 074082326

74 SFH DE 05 410 06770 (SBT) RDC BE A11		geb.: 28.08.2019	12.07.2021 gekalbt				
El Toro 917594 RUWSELECT BB A11 ZW +1735 -0,16 +53 RZM 138 RZG 142 SfH Dorfsun 01/84-83-83-85/84*	Eloped Red 298261 BB* A11 +1766 -0,30 +40 -0,18 +43 139 Racer 4405 US 3128801261 (3)VG 88 Fageno 588048 A11 SfH Dorflinde DE 05 373 22719 03/90-87-86-87/87 v. Laudare 676156	gZW +1290 -0,13 +36 -0,13 +29 RZM 123 RZE 123 RZS 102 RZN 102	RZG 126 RZR 100				
		M+ 5/4LA HL 4 VM 3/3LA MM+ 4/3LA HL 2	10196 12725 16575 9848 10085	5,13 5,34 3,80 4,61 4,84	523 679 630 454 488	3,61 3,56 3,43 3,36 3,48	368 453 568 331 351

ZB: Seidenfaden GbR 00000 Mechernich,Quellenstr. 4 (Seidenfaden Holsteins)

GVO-frei 074082046

75 DE 07 709 02120 (SBT) AA A12		geb.: 28.08.2019	23.07.2021 gekalbt				
Dazzel 508717 ZW +236 +0,67 +76 RZM 129 RZG 136 Alright 01/83-83-82-85/84*	Finder 500085 pp* RDF -494 +0,65 +42 +0,27 +9 132 Dellia 1 NL 843254945 Highlight 500292 Are DE 07 697 05787 01/83-83-82-85/84* v. Talent2 503786	gZW +639 +0,03 +28 -0,01 +21 RZM 117 RZE 106 RZS 93 RZN 105	RZG 118 RZR 107				
		M 5/4LA HL 4 MM+ 5/4LA HL 3	11623 12889 10543 11761	3,48 3,70 3,06 3,28	404 477 323 386	3,27 3,20 3,12 3,20	380 412 329 376

ZB: Streit GbR 00000 Obergerckler,Im Eck 3

GVO-frei 074441021

76 DE 05 403 99028 (SBT)

geb.: 01.09.2019

13.07.2021 gekalbt

Sixpack 508183	RDF	Silver 889280
ZW +421 +0,41 +58	+927 +0,43 +83 +0,04 +36 138	
RZM 124 RZG 139	Eyb CA 11696465	
Naima	(2)VG 87	
DE 05 394 89157	Balu 681128 BB* A22	
01/85-83-83-82/83	94 DE 05 386 48994	
	v. Early P 680237	

M	LA19/09	11696	3,58	419	3,46	405
VM	3/3LA	12209	4,37	533	3,44	420
MM	4/3LA	9627	4,05	390	3,55	342
	HL 3	10106	4,47	452	3,73	377

ZB: Struben,Stefan 00000 Dahlem,Sonnenhof 2a

GVO-frei 074082326**77 Juni DE 07 708 92534 (SBT)**

BB A22

geb.: 01.09.2019

05.07.2021 gekalbt

Myway 682272	A22	Missouri 507464
ZW +1955 -0,34 +37	+2148 -0,37 +39 -0,14 +57 138	
RZM 134 RZG 136	Myself DK 04534803879	
Jana	(1)VG 87	
DE 07 700 61913	Short Cut 675260 AB A12	
04/86-87-83-84/85	Jamaika DE 07 691 85112	
	02/84-84-87-81/84	
	v. Emil II 140098 EX	

gZW	+345	+0,06	+19	+0,10	+22	RZG 118
RZM 115	RZE 101	RZS 107	RZN 102	RZR 109		
M +	5/5LA	9903	4,25	421	3,43	340
	HL 4	11779	4,17	491	3,46	408
VM	4/4LA	16548	3,69	610	3,23	534
MM +	6/6LA	11105	4,18	464	3,64	404
	HL 4	13846	3,78	524	3,37	466

ZB: Reif GbR 00000 Katzwinkel,Berghof

GVO-frei 074452006**78 DE 05 403 99029 (SBT)**

geb.: 02.09.2019

23.07.2021 gekalbt

Jaguar 508499	RDF	Josuper 889284 RDF
ZW +537 +0,54 +77	+2162 -0,11 +72 -0,10 +61 144	
RZM 137 RZG 134	Mariah US 72190592	
Katarina	(2)VG 88	
DE 05 394 89159	Balu 681128 BB* A22	
01/83-80-83-85/83	Kiddy DE 05 386 48971	
	01/80-71-75-83/78*	
	v. Key 679314	

M	2/2LA	8704	3,71	323	3,48	303
	HL 2	9581	3,85	369	3,59	344
VM	2/1LA	14160	3,25	460	3,20	453
MM +	2/2LA	9368	3,32	311	3,13	293
	HL 2	10028	3,34	335	3,17	318

ZB: Struben,Stefan 00000 Dahlem,Sonnenhof 2a

GVO-frei 074082326**79 DE 05 403 19265 (SBT)**

BB A2B

geb.: 09.09.2019

12.07.2021 gekalbt

Review 682288	BB A22	Regard 500127
ZW +598 +0,20 +44	+1607 -0,16 +45 -0,06 +48 131	
RZM 126 RZG 124	KAR Vicky DE 07 699 10436	
Hitiger	03/89-88-87-88/88	
DE 05 367 88590	Tiger 672589	
03/86-86-86-86/86	Hiiti DE 05 342 60994	
	03/86-87-86-82/85	
	v. Eminenz 810471	

gZW	-587	+0,67	+39	+0,16	-5	RZG 110
RZM 107	RZE 92	RZS 117	RZN 108	RZR 101		
M	9/8LA	10938	4,21	460	3,55	388
	HL 6	12220	4,05	495	3,56	435
VM	4/3LA	11375	4,89	556	3,67	418
MM +	4/3LA	7381	3,96	292	3,62	267
	HL 2	9737	3,77	367	3,64	354

ZB: Pützer,Heinzbert 00000 Hellenthal,Udenbreth 76

GVO-frei 074082248



FräsTeam M. Engelberth



Da steh ich drauf

Da steh ich drauf

Wir präsentieren uns auf der Auktion mit unserer Gummimatte GLM 1030. Diese ist perfekt für Ihren Neu- und Altbau. Die Matte hat eine Stärke von 30mm und ein Rautenprofil von 10mm.

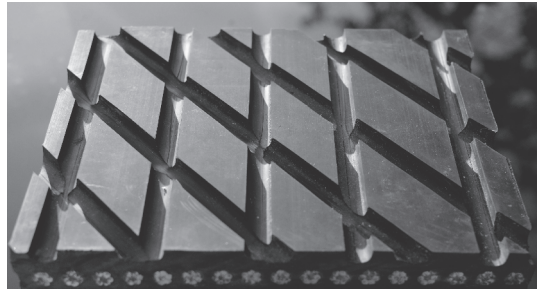
- **Schieber räumt sauber ab**
- **Mit allen Maschinen befahrbar**
- **Braucht keine U-Schiene**
Seile und Ketten laufen zwischen den Gummi-Matten
- **Sehr gut geeignet für Neu- und Altbauten**
- **Sehr hohe Tragkraft durch eingebettete Stahlseile**



**MATTHIAS ENGELBERTH
GUMMILAUFBODEN GLM 1030**

- ✓ **Verformbarkeit/Elastizität**
- ✓ **Dauertrittbelastung**
- ✓ **Biegefestigkeit**

DLG-Prüfbericht 6931



Ein gutes Produkt braucht nicht viele Worte.
Weitere Informationen erhalten Sie auf der Auktion.

www.fte-1.de

Tel. +49 (0) 22 92 / 92 98 27 • Mobil +49 (0) 173 / 100 94 06 • 51570 Windeck

Kälbervermarktung ab Stall



- Abholung jeden Montag auf Ihrem Hof
- Beste und faire Preise für alle Rassen
- Auszahlung innerhalb einer Woche
- Flächendeckende Abholung in Rheinland-Pfalz / Saarland + angrenzende Kreise von NRW

**Melden Sie uns Ihre Montagskälber
unter Tel. 06569 9690-22**



Rinder-Union West eG
Regionalzentrum Rheinland-Pfalz / Saarland
Hamerner Berg 1, 54636 Fließem
Tel.: 06569 9690-0, Fax: 06569 9690-99
E-Mail: RAdams@ruweg.de / www.ruweg.de

Beschicker - Verzeichnis

Name des Betriebes	Wohnort, Straße	Katalognummer(n)
Adrian, Günter	53533 Dorsel, Ahrstr. 11	54
Bange, Christian	55444 Seibersbach, Gut Marienborn	22, 34, 49, 50, 52, 53
Berners, Hugo	52152 Simmerath, Kapellenstraße 47	11
Bormann GbR	54675 Biesdorf, Hunnenkopfstr. 7	33, 65, 66
Borsch-Lamberty, Agrarbetrieb	54531 Pantenburg, Dombachstr. 12	46, 60
Engel GbR	55758 Mörschied, Äckerchen 3	56, 58
Hoffmann, Jürgen	53520 Winnerath, Mittelweg 5	30, 31, 64
Kirch, Karl-Heinz	54439 Fisch, Rehlinger Hof 4	43, 44
Königs, Frank	54589 Stadtkyll, Niederkyll 3a	24, 36
Marxen, Stefan	54614 Dingdorf, Im Derfeld 2	10, 15
Merz GbR	54673 Bauler, Sandbergstr. 11	3, 4, 27, 39, 42
Meutes GbR, Peter	54597 Rommersheim, Hauptstr. 32	8, 13, 14, 35, 47, 55, 63, 69
Nohner GbR	56767 Sassen, Hauptstr. 5	7, 9, 21, 23, 25
Pützer, Heinzbert	53940 Hellenthal, Udenbreth 76	79
Reif GbR	54552 Katzwinkel, Berghof	1, 2, 5, 38, 77
Reiter, Helmut	66706 Perl, Wingerthof	6
Reuter, Peter	53520 Trierscheid, Hauptstr. 6	48, 51, 59
Schäfer, Thomas	54552 Steiningen, Tiergartenstr. 4	12, 29
Schares GbR	54689 Olmscheid, Hauptstr. 13	72
Seidenfaden GbR	53894 Mechernich, Quellenstr. 4	28, 40, 74
Streit GbR	54675 Obergeckler, Im Eck 3	26, 32, 41, 71, 75
Struben, Stefan	53949 Dahlem, Sonnenhof 2a	37, 45, 62, 67, 68, 70, 73, 76, 78
Zens GbR, Stefan & Matthias	54534 Musweiler, Eichenhof	57, 61

RUWservice

Achtung !

Keine Zeit – Wir helfen Ihnen gerne !

Ihre Arbeitsbelastung im Betrieb braucht kein Hinderungsgrund für einen guten **Auktionsverkauf Ihrer Qualitätstiere** zu sein.

Nutzen Sie unseren preiswerten

Auktionsbetreuungsdienst.

Ihr Tier wird vom Abtransport (evtl. schon am Vorabend) bis nach dem Verkauf bestmöglich durch erfahrene Mitarbeiter betreut.

Kosten für den Antransport

ca. 60,00 €

(Anmeldung bis spät. Dienstag, 10.00 Uhr vor der Auktion aus Betrieben in Rheinland-Pfalz / Saarland)

Kosten für den Betreuungsdienst am Auktionstag

15,00 €

Waschen, Versorgung, Präsentation im Auktionsring, anschl. melken
Anmeldung bis spätestens. Dienstag, 10.00 Uhr vor der Auktion
Verantwortlicher: Mathias Mertes, T 06569 9690-20

Gerne geben wir Ihnen weitere Informationen zum Auktionsbetreuungsdienst unter

T 06569 9690-15 Heike Reifer

T 06569 9690-20 Mathias Mertes



RUW
Eine feste Größe

Rinder-Union West eG

Regionalzentrum Rheinland-Pfalz / Saarland

Hamerter Berg 1, 54636 Fließem

T 06569 9690-15, F 06569 9690-99

E-Mail: hreifer@ruweg.de, www.ruweg.de

Exterieurliste

Bic	Nummer	V_Name	M_Typ	Körper	Fundament	Euter	RZE
10	508187	Adagio	104	102	109	119	119
10	509038	AltaZarek	99	94	103	117	113
10	889445	Ammo-P	117	117	111	127	134
10	508471	Army	110	99	116	130	132
10	917562	Aspen P	118	83	103	117	112
10	681957	Avenue	105	106	108	114	117
10	917567	Backup	105	94	105	112	110
10	681830	Barbados	101	107	125	118	129
10	298326	Basist	116	101	91	112	107
10	682287	Born P RDC	96	98	109	105	107
10	508624	Cahill	102	107	103	121	120
10	682283	Cincinnati	111	104	101	111	112
10	508717	Dazzel	119	99	114	105	114
10	917594	El Toro	103	103	111	131	130
10	833057	Ems Red PP	83	105	105	117	113
10	678525	Ferrari	98	89	108	119	113
10	811622	Freemax	107	109	112	126	130
10	917549	Go West	94	103	95	95	94
10	508247	Gymnast	114	114	111	124	130
10	684671	Hotspot P	115	99	114	126	129
10	508499	Jaguar	90	106	86	108	99
10	917409	Julandy	114	111	114	110	121
10	681833	Kerryhill	115	107	101	135	132
10	508604	King Doc	131	107	117	125	135
10	680761	LeChiffre	115	93	97	127	118
10	685580	Longdrink	111	81	103	114	108
10	265690	Lupo PP	101	86	114	113	112
10	889313	Maikman	79	104	92	91	86
10	924753	Marsden P	110	98	102	119	117
10	917539	MatisseRed	103	110	119	98	112
10	619076	Mercury	108	84	112	120	116

Bic	Nummer	V_Name	M_Typ	Körper	Fundament	Euter	RZE
10	684686	MinecraftP	113	104	112	118	124
10	682286	Mission P	110	97	100	103	103
10	917601	Modul PP	107	94	109	117	116
10	682272	Myway	102	99	114	108	113
10	917589	Nuntius	103	96	103	107	106
10	917561	Pace Red	104	82	113	118	114
10	298271	Pat-Red	113	99	103	117	116
10	507100	Pedro	116	100	105	119	119
10	682284	Plenty	82	68	109	102	91
10	682288	Review	113	82	97	121	110
10	682280	Simba	102	81	104	122	111
10	685585	Simon P	105	114	114	109	120
10	508183	Sixpack	93	106	111	122	122
10	889516	Snapshot	95	103	102	91	94
10	917617	Solitaire P	113	105	114	119	126
10	682092	Steel PP	95	90	105	97	96
10	298351	Styx Red	91	90	134	119	126
10	508766	Swift	115	110	111	118	126
10	298365	Ticket	89	103	111	102	106
10	508698	Tillian	108	121	94	117	118
10	507794	Unix	120	97	101	121	118
10	509171	VH Crown	117	106	116	115	126
10	508637	Yoda	109	101	99	123	119

RUWnutzkälber

RUWauktionen

– Fesser und Kälber verschiedener Rassen und Kreuzungen –

Veranstaltung

Ort

Mittwoch,	11. August 2021	Fließem
Mittwoch,	25. August 2021	Münster
Mittwoch,	08. September 2021	Fließem
Mittwoch,	15. September 2021	Münster
Mittwoch,	06. Oktober 2021	Fließem
Mittwoch,	06. Oktober 2021	Münster
Donnerstag,	28. Oktober 2021	Münster
Mittwoch,	03. November 2021	Fließem
Mittwoch,	17. November 2021	Münster
Mittwoch,	01. Dezember 2021	Fließem
Donnerstag,	09. Dezember 2021	Münster

Alle Tiere BHV1-frei!

Rinder-Union West eG, Schiffahrter Damm 235a, 48147 Münster
T 0251 9288-0, F 0251 9288-290, info@ruweg.de, www.ruweg.de



RUWzuchtrinder

RUWauktionen

– Bullen, Kühe, Rinder, Zuchtkälber –

+ August 2021

Dienstag	03.08.21	Hamm	Donnerstag	19.08.21	Fließem
Mittwoch	18.08.21	Krefeld			

+ September 2021

Dienstag	07.09.21	Hamm	Donnerstag	16.09.21	Fließem
Mittwoch	15.09.21	Krefeld			

+ Oktober 2021

Dienstag	12.10.21	Hamm	Donnerstag	14.10.21	Fließem
Mittwoch	13.10.21	Krefeld			

+ November 2021

Dienstag	02.11.21	Hamm	Donnerstag	11.11.21	Fließem
Mittwoch	10.11.21	Krefeld			
Dienstag	30.11.21	Hamm			

Rinder-Union West eG

+ Bitburg

Regionalzentrum
Rheinland-Pfalz/Saarland
Hamerner Berg 1
54636 Fließem (b. Bitburg)
Tel. 06569 9690-0
Fax 06569 9690-99

+ Krefeld

Regionalzentrum
Nordrhein
Kleinewefersstraße 160
47803 Krefeld
Tel. 02151 81899-0
Fax 02151 81899-33

+ Münster und Hamm

Regionalzentrum
Westfalen
Postfach 6680
48035 Münster
Tel. 0251 9288-0
Fax 0251 9288-290