

RUWauktion

Vermarktungszentrum Fließem

Hamerner Berg 1, 54636 Fließem

**Donnerstag,
17. Juni 2021**

Beginn: 11.00 Uhr

Kontakt am Auktionstag: T 06569 969012, F 06569 969099

Rinder-Union West eG, Hamerner Berg 1, 54636 Fließem
T 06569 9690-0, F 06569 9690-99, info@ruweg.de, www.ruweg.de



Zuchtviehauktion

Veranstaltungsleitung:

Christian Bange, Seibersbach
Gerd Grebener, RUW Fließem
oder deren Vertreter

Körkommission für Bullen:

Uwe Müller, RUW Fließem
oder dessen Vertreter

Veterinärpolizeiliche Aufsicht:

Dr. Florian Pfannenschmidt, Bitburg
oder dessen Vertreter

Inhaltsverzeichnis:

Bullen	Kat.-Nr.:	1 - 14
Rinder	Kat.-Nr.:	21 - 69

Zeiteinteilung:

Donnerstag, 17.06.2021	7:30 Uhr – 9:00 Uhr Auftrieb
	Bullen bis 8:30 Uhr
	Zuchtvieh muss bis 9:00 Uhr im Stall sein
	9:30 Uhr Körung
	11:00 Uhr Versteigerung Zuchtvieh

Reihenfolge:

Bullen – Kühe – Rinder - Jungrinder - Kälber



Bild- und Tonaufnahmen

Während der RUW-Auktion werden Bild- und Tonaufnahmen gemacht und gegebenenfalls in den Verbandsmedien, auf der RUW-Homepage, in sozialen Netzwerken oder in Fachmedien veröffentlicht. Mit der Teilnahme an der Veranstaltung erklären Sie sich mit der Nutzung und der zweckgebundenen Weitergabe dieser Bild- und Tonaufnahmen an Dritte einverstanden. Sollten Sie Einwände haben, wenden Sie sich bitte an den Veranstalter.

Ihre Rinder-Union West eG

Allgemeine Geschäftsbedingungen für Auktionen

Die Allgemeinen Geschäftsbedingungen für Auktionen der Rinder-Union West eG – im Folgenden RUW genannt - gelten für alle Rechtsgeschäfte zwischen der RUW und Unternehmern im Einlieferverhältnis (Verkaufskommission) und im Erwerbverhältnis (Ausführungsgeschäft).

A. Einlieferungsbedingungen

1. Rechtsverhältnis

- 1.1. Die RUW ist Veranstalter von Auktionen. Die RUW versteigert die im Auktionskatalog aufgeführten Tiere im eigenen Namen und für Rechnung der Einlieferer (Kommissionsgeschäft im Sinne der §§ 383 ff HGB).
- 1.2. Die RUW legt ihren Rechtsbeziehungen zum Einlieferer diese Einlieferungsbedingungen zu Grunde. Diese Einlieferungsbedingungen gelten als anerkannt für den Einlieferer durch die verbindliche Anmeldung des Tieres zur Versteigerung. Nimmt die RUW die Anmeldung an, fügt sie ihrer Annahmeerklärung den Auktionskatalog bei, in dem die Einlieferungsbedingungen und die Auktionsbedingungen abgedruckt sind.
- 1.3. Freihändiger Verkauf ist am Auktionstag nur mit Genehmigung der Versteigerungsleitung gestattet. Für freihändig getätigte Verkäufe gelten die gleichen Abrechnungsmodalitäten wie für versteigerte Tiere.

2. Gegenstand der Auktion

- 2.1. Der Einlieferer übergibt der RUW zum kommissionsweisen Verkauf Tiere, die Gegenstand der verbindlichen Anmeldung sind.
- 2.2. Die bei der RUW eingelieferten Tiere (Kommissionsgut) bleiben Eigentum des Einlieferers.
- 2.3. Mit der Anmeldung zur Versteigerung verpflichtet sich der Einlieferer, die entstehenden Kosten (z. B. Versicherung, Transport) und Kommissionsgebühren gem. Preis- und Leistungsverzeichnis der RUW zu zahlen. Dem Einlieferer werden die von der RUW festgesetzten Kosten und Gebühren vom Steigpreis abgezogen.

3. Zulassung zur Auktion

- 3.1. Zu den Auktionen werden nur Tiere zugelassen, die aus amtlich als tuberkulosefrei und amtlich als brucellosfrei anerkannten sowie aus leukoseunverdächtigen Beständen von RUW-Mitgliedern stammen. Im Übrigen gelten für die Zulassung die viehseuchenrechtlichen Bestimmungen.
- 3.2. BHV1-Status: Alle zu den Auktionen aufgetriebenen Zuchttiere müssen die Bestimmungen der BHV1-Verordnung erfüllen; dabei gilt, dass BHV1-freie Rinder auch markiert schutzgeimpft sein dürfen – gemäß der o. g. Verordnung in Verbindung mit den aktuellen Leitlinien der Bundesländer für den Schutz von Rinderbeständen vor Infektionen mit BHV1 und für die Sanierung infizierter Rinderbestände (BHV1 Leitlinien). Eine Untersuchung (Probenahme) auf Antikörper gegen das gE Glykoprotein des BHV1 darf bei Zuchttieren nicht älter als 14 Tage sein.
- 3.3. Alle zu den Auktionen aufgetriebenen Tiere sind vom Einlieferer virologisch negativ auf MD/BVD untersucht.
- 3.4. Bullen werden zur Auktion nur zugelassen, wenn sie die RUW-Anforderungen in Leistung und Exterieur erfüllen.
- 3.5. Die RUW kann für die Versteigerung ungeeignet erscheinende oder erkrankte Tiere, die insbesondere bei der Auftriebskontrolle Mängel aufweisen, sowie zu spät aufgetriebene Tiere von der Versteigerung ausschließen, ohne dass der Einlieferer berechtigt ist, Entschädigungsansprüche zu stellen.
- 3.6. Für angemeldete und im Katalog aufgeführte Tiere, die nicht zur Versteigerung aufgetrieben werden, ist vom Einlieferer eine Gebühr lt. Preis- und Leistungsverzeichnis der RUW pro Großtier bzw. pro Jungtier/Zuchtkalb zuzüglich gesetzlicher MwSt. zu zahlen.

4. Katalogangaben und weitere Obliegenheitspflichten des Einlieferers

- 4.1. Für die im Auktionskatalog aufgeführten Angaben über Abstammung etc. ist der Einlieferer verantwortlich. Er hat den Auktionskatalog auf inhaltliche und drucktechnische Richtigkeit zu überprüfen und evtl. Falschangaben sofort der Auktionsleitung mitzuteilen, damit eine Berichtigung vorgenommen werden kann.
- 4.2. Jeder Einlieferer ist verpflichtet, ihm bekannte wertmindernde Mängel und unrichtige oder unvollständige Katalogangaben vor Auktionsbeginn im Versteigerungsbüro der RUW zu melden. Der Einlieferer haftet für Folgen, die sich aus der Nichtbekanntgabe solcher Mängel ergeben. Auch sind alle Behandlungen mit wartezeitpflichtigen Medikamenten vor der Versteigerung zu melden.
- 4.3. Bei laktierenden Tieren ist vom Einlieferer sicherzustellen, dass das letzte Melkintervall vor der Versteigerung (gemäß Tierschutztransportverordnung) die Dauer von 12 Stunden nicht überschreitet. In begründeten Fällen kann bereits im Vorfeld der Versteigerung ein Ausmelken angeordnet werden. Die geltenden gesetzlichen Regelungen in Bezug auf den Tierschutz, insbesondere die Tierschutztransportverordnung, sind zu beachten.
- 4.4. Abgekalbte Tiere sind vom Einlieferer sofort nach dem Verkauf auszumelken.

- 4.5. Der Einlieferer hat bis 1 Stunde nach dem Zuschlag für die persönliche Übergabe des Tieres an den OKäufer zur Verfügung zu stehen, damit etwaige Beanstandungen sofort in beiderseitigem Einvernehmen geregelt werden können.

5. Versicherung

Das Kommissionsgut wird von der RUW für Namen und auf Rechnung des Einlieferers wie folgt versichert:

- Transportversicherung
- Tuberkulose-/Brucellose- und Leukose-Garantieversicherung
- BHV1- Garantieversicherung.
- Garantieversicherung bei Bullen
- Abkalbeversicherung
- Euterschadenversicherung.

Ein Auszug der gültigen Versicherungsbedingungen ist im Auktionskatalog abgedruckt. Jedem Einlieferer werden auf Wunsch die vollständigen Versicherungsbedingungen durch die RUW zur Verfügung gestellt.

6. Transportkosten

Die Kosten des Transports des Kommissionsgutes zum Versteigerungsort trägt der Einlieferer.

7. Verkaufspreis der Tiere

- 7.1. Die Tiere des Einlieferers werden in der Auktion meistbietend angeboten. Näheres regelt hierzu der Teil B dieser Allgemeinen Geschäftsbedingungen über die Durchführung der Auktion.
- 7.2. Ist der Einlieferer mit dem Letztgebot nicht einverstanden, so hat er dies vor dem Zuschlag deutlich anzuzeigen.
- 7.3. Der Einlieferer kann mit der RUW einen Mindestpreis vereinbaren, der während der Auktion mindestens zu erzielen ist und unter dem das Tier nicht verkauft werden darf.
- 7.4. Ist kein Mindestpreis vereinbart, so ist die Versteigerungsleitung berechtigt, die Tiere des Einlieferers zum Höchstgebot zu verkaufen, sofern der gebotene Preis nicht im auffälligen Missverhältnis zum Wert des Tieres steht.
- 7.5. Der Einlieferer oder sein Beauftragter dürfen auf das Tier nicht bieten oder bieten lassen; ebenfalls ist Rückkauf nicht gestattet.

8. Kreditgewährung

Die RUW ist im Rahmen der kaufmännischen Sorgfalt (§ 384 Abs. 1 HGB) berechtigt, Stundung des Kaufpreises zu gewähren; sie hat dann die für sie entstandene Forderung unverzüglich an den Einlieferer abzutreten und steht diesem für die Erfüllung ein.

9. Vollzug der Verkäufe

- 9.1. Die RUW erfüllt die abgeschlossenen Verkäufe selbst im eigenen Namen. Kraft Verfügungsbefugnis ist die RUW in der Lage zur Eigentumsübertragung an den Ersteigerer.
- 9.2. Die RUW hat in allen Fällen, in denen nicht Zug um Zug gegen Leistung bezahlt wird, mit dem Ersteigerer Eigentumsvorbehalt nach ihren Geschäftsbedingungen bis zur vollständigen Bezahlung zu vereinbaren.

10. Abrechnung / Anzeige der Ausführung

- 10.1. Die RUW macht dem Einlieferer unverzüglich Anzeige vom Geschäftsabschluss, tritt die Forderungen an ihn ab oder überweist die eingezogenen Beträge unverzüglich; bei Reklamationen nach deren Klärung.
- 10.2. Der Einlieferer bleibt bis zur vollständigen Zahlung des Kaufpreises durch den Ersteigerer Eigentümer des Kommissionsgutes.

11. Provision

Die RUW erhält für jedes zur Ausführung gekommene Geschäft eine Provision lt. Preis- und Leistungsverzeichnis, das im Auktionsbüro zur Einsicht ausliegt. Die Provision wird vom Netto Steigpreis berechnet. Die RUW kann die Provision auch verlangen, wenn die Ausführung des Geschäfts aus einem in der Person des Einlieferers liegenden Grunde unterblieben ist.

12. Delkredere

Die RUW hat dem Einlieferer für die Erfüllung der Zahlungspflichten des Käufers einzustehen und erhält dafür keine Delkredere-Provision.

13. Ersatzansprüche des Käufers

- 13.1. Macht der Käufer Ansprüche wegen Mängeln geltend, so hat die RUW dies dem Einlieferer anzuzeigen.
- 13.2. Der Einlieferer leistet der RUW in demselben Umfang Gewähr, wie eine Gewährleistungsverpflichtung der RUW gegenüber dem Käufer besteht (vgl. Ziffer B. 5. der Auktionsbedingungen).

- 13.3. Im vom Käufer nachgewiesenen Sachmangelfall hat der Einlieferer die RUW von den begründeten Ansprüchen gegen die RUW freizustellen.
- 13.4. Ist die RUW zur Rückzahlung des Kaufpreises Zug um Zug gegen Rücknahme des Kommissionsgutes verpflichtet, hat der Einlieferer das Tier zurückzunehmen und den erhaltenen Verkaufspreis zuzüglich angefallener Nebenkosten an die RUW zurückzuzahlen.

14. Dauer des Kommissionsverhältnisses

Das Kommissionsverhältnis beginnt mit Annahme der Anmeldung durch die RUW und endet mit der Abrechnung durch die RUW bzw. im Falle der Geltendmachung von Mängelansprüchen seitens des Käufers bis zur Abwicklung des Sachmangelfalls.

15. Rücknahmepflicht des Einlieferers

Kommt der Einlieferer seiner Pflicht zur Rücknahme des Kommissionsgutes nicht nach, so ist die RUW berechtigt, den Rücktransport des Kommissionsgutes zu einem vom Einlieferer zu benennenden Stall oder ersatzweise einem anderen Aufstallungsort im Namen und auf Rechnung des Einlieferers durchzuführen. Die Kosten für die Ersatzvornahme trägt der Einlieferer.

B. Durchführung der Auktion

1. Allgemeines

- 1.1. Die RUW ist Veranstalter der Auktion und verkauft die im Auktionskatalog aufgeführten Tiere im eigenen Namen und für Rechnung der Einlieferer (Kommissionsgeschäft im Sinne der §§ 383ff HGB).
- 1.2. Freihändiger Verkauf ist am Auktionstag nur mit Genehmigung der Versteigerungsleitung gestattet. Für freihändig getätigte Verkäufe gelten die gleichen Abrechnungsmodalitäten wie für versteigerte Tiere.
- 1.3. Die RUW legt ihren Rechtsbeziehungen zum Käufer diese Auktionsbedingungen zugrunde, die am Auktionstag im Auktionsbüro deutlich sichtbar öffentlich aushängen.

2. Versteigerung/Kaufzettel

- 2.1. Vor Beginn bekannte Änderungen in der Ausbietungsfolge teilt der Auktionator vor Auktionsbeginn dem Saalpublikum mit.
- 2.2. Aktuelle gesundheitliche Beeinträchtigungen und wesentliche Änderungen der Katalogangaben werden durch den Auktionator am Auktionstag vor Versteigerung der einzelnen Katalognummern bekannt gegeben. Mit Bekanntgabe erlischt die Haftung gemäß B.7. für die angesagten Mängel.
- 2.3. Die Tiere werden meistbietend angeboten. Das Ausbieten der Tiere erfolgt in Euro. Das Einstiegsgebot setzt die RUW für jedes Tier vor Beginn der jeweiligen Versteigerung durch die Versteigerungsleitung fest. Das Mindestübergebot wird durch den Auktionator auf dem Auktionsplatz geregelt.
- 2.4. Falls Zweifel über die Gültigkeit des Zuschlags, die sofort geltend zu machen sind, entstehen, kann der Zuschlag aufgehoben und die Versteigerung nach Entscheidung der RUW wieder aufgenommen und fortgesetzt werden. Dies ist auch dann zulässig, wenn der Kaufzettel bereits unterzeichnet ist. Falls der Käufer den Kaufzettel nicht unterschreibt, kann das Tier nach Ermessen des Beauftragten der RUW nochmals versteigert werden. Der erste Käufer haftet der RUW für den etwaigen Mindererlös.
- 2.5. Erhält ein Käufer den Zuschlag, so ist mit dem Zuschlag das Vertragsverhältnis zwischen Käufer und RUW nach Maßgabe dieser Geschäftsbedingungen zustande gekommen. Der Käufer ist verpflichtet, einen Kaufzettel zu unterschreiben, auf dem der Käufer, der Kaufgegenstand mit Katalognummer und die Höhe des Steigpreises bezeichnet sind.

3. Abrechnung/Aufrechnung

- 3.1. RUW erhebt vom Käufer den Steigpreis sowie die im Preis- und Leistungsverzeichnis festgelegte Provision, anteilige Versicherungsprämie und ggf. Gebühren zzgl. MwSt. (Rechnungsbetrag). Das Preis-Leistungsverzeichnis liegt im Auktionsbüro zur Einsicht aus.
Das versteigerte Tier wird von RUW für Namen und auf Rechnung des Käufers wie unter A.5. dargestellt versichert.
Ein Auszug der gültigen Versicherungsbedingungen ist im Auktionskatalog abgedruckt. Jedem Käufer werden auf Wunsch die vollständigen Versicherungsbedingungen durch die RUW zur Verfügung gestellt. Die anteilige Versicherungsprämie ist vom Käufer zu tragen.
- 3.2. Mit Abschluss des Kaufvertrages ist der Rechnungsbetrag fällig. Er ist grundsätzlich in bar oder durch Scheck bei der im Auktionsbüro eingerichteten Kasse zu zahlen oder durch Zahlung per Überweisung oder SEPA-Lastschrift zu entrichten.
- 3.3. Kosten und Zinsen, die durch Zahlungsort und Zahlungsweg entstehen, trägt der Käufer. Schecks oder sonstige bargeldlose Zahlungsmittel gelten erst als Zahlung, wenn sie endgültig dem Konto der RUW gutgeschrieben sind.
- 3.4. Im Falle einer im SEPA-Lastschriftverfahren erteilten Einzugsermächtigung benachrichtigt die RUW den Käufer bei einmaliger SEPA-Lastschrift und bei jeder SEPA-Dauerlastschrift mit wechselnden Beträgen spätestens einen Werktag vor dem Lastschritteinzug über diesen.

- 3.5. Gegen Vorlage des Kaufzettels erhält der Käufer eine Rechnung, in der die einzelnen Abrechnungspositionen aufgeschlüsselt sowie bei Zahlung per Lastschrift der Zeitpunkt des Lastschritzeinzugs angekündigt wird. Mit der Rechnung werden dem Käufer die Zuchtbescheinigung (nur bei Zuchtrindern), die entsprechende Gesundheitsbescheinigung, der Rinderpass und der Abtriebschein ausgehändigt.
- 3.6. Ansprüche wegen Mängeln an den Tieren oder aus sonstigen Gründen rechtfertigen nicht die Einbehaltung des Kaufpreises bzw. der sonstigen Gebühren.
- 3.7. Eine Stundung des Kaufpreises kann nur mit Genehmigung der RUW erfolgen. In diesem Fall werden je Monat 1% des Kaufpreises als Gebühr erhoben. Bei verzögerter Zahlung werden für jeden angefangenen Monat 1% vom Steigpreis in Rechnung gestellt.
- 3.8. Die Aufrechnung mit Gegenforderungen ist ausgeschlossen; es sei denn, diese sind unbestritten oder rechtskräftig festgestellt.
- 3.9. Das Eigentum geht erst nach vollständiger Bezahlung des Rechnungsbetrages auf den Käufer über; bei Bezahlung durch Scheck/Lastschrift nach dessen/deren Einlösung.

4. Übergabe/Abnahme und Gefahrübergang

- 4.1. Der Käufer ist verpflichtet, nach Unterzeichnung des Kaufzettels das Tier unverzüglich zu übernehmen. Der Abtrieb ist nur unter Vorlage des bestätigten Abtriebscheines gestattet. Für den unverzüglichen Abtrieb bis spätestens 1 Stunde nach Auktionsende hat der Käufer Sorge zu tragen.
- 4.2. Mit dem Zuschlag, der auch die Besitzübergabe ersetzt, geht die Gefahr, das Eigentumsrecht an dem verkauften Tier aber erst mit erfolgter restloser Bezahlung auf den Käufer über, auch wenn das Tier zunächst noch im Gewahrsam der RUW bleibt.
- 4.3. Eine Haftung seitens der RUW besteht für jegliche Art von Schäden an dem eingestellten Tier nur bei Vorsatz und grober Fahrlässigkeit. Gleiches gilt für Schäden, die von dem eingestellten Tier verursacht werden mit Ausnahme von Personenschäden, bei denen eine Haftung auch für einfache Fahrlässigkeit besteht.
- 4.4. Der Käufer hat bei Reklamationen die RUW in Textform zu unterrichten, die sich ihrerseits mit dem Einlieferer in Verbindung setzt.

5. Beschaffenheitsvereinbarung

Die zum Verkauf gestellten Tiere werden wie besichtigt verkauft und weisen im Zeitpunkt der Übergabe folgende Beschaffenheitsmerkmale auf, die zugleich den Gegenstand des Kaufvertrages bilden.

Sonstige Beschaffenheitsmerkmale jeglicher Art werden nicht vereinbart und sind deshalb nicht Gegenstand des Kaufvertrages.

5.1. Beschaffenheitsmerkmale laut Katalog

Die Katalogerstellung erfolgt nach Angaben des Einlieferers. Die im Katalog angegebenen Abstammungen sind mit Abstammungsnachweisen belegt, die dem Käufer ausgehändigt werden.

Die im Auktionskatalog erfolgte bildliche Darstellung der Tiere sowie der hierzu ergangene Kurzkomentar stellen demgegenüber keine Beschaffenheitsmerkmale dar, sondern beruhen auf Mitteilungen der Einlieferer und subjektiv geprägten Eindrücken bei Drucklegung des Auktionskatalogs. Eine Zusage hinsichtlich besonderer Fähigkeiten des besprochenen Tieres ist hiermit nicht verbunden.

Die Katalogangaben gelten grundsätzlich als vereinbarte Beschaffenheitsmerkmale. Bei der Versteigerung von Nutztieren gelten ausschließlich die Angaben im Hinblick auf Rasse, Gewicht, Einhaltung seuchenrechtlicher Bestimmungen sowie fehlende Trächtigkeit als vereinbart.

Sofern bei Nutztieren die Gewichtsermittlung Gegenstand des Kaufvertrages ist, so gilt das von der RUW ermittelte Gewicht mit einer Toleranz von -5% bis +5%.

5.2. Weitere Beschaffenheitsmerkmale

a. Angaben zu Decken und Befruchten bei männlichen Zuchtieren

Zuchtbullen sind deck- und befruchtungsfähig. Unter „einwandfreiem Decken“ ist zu verstehen, dass der Bulle bei ordnungsgemäßer Haltung und Fütterung im Bestand des Käufers paarungsbereite Rinder regelmäßig deckt, d.h. ohne Hemmungen innerhalb von 15 Minuten aufspringt und den Nachstoß ohne Hilfe ausführt. Befruchtungsfähigkeit ist gegeben, wenn bei einem Deckeinsatz des Bullen innerhalb von 6 Wochen von mindestens 10 einmalig gedeckten, gut rindernden geschlechtsgesunden Tieren in Herden mit ungestörter Fruchtbarkeit mehr als 50% tragend werden.

b. Angaben zur Trächtigkeit

Ein Tier (Kuh/Rind) gilt als tragend, wenn zwischen dem letzten Belegdatum und dem Gefahrenübergang ein Zeitraum von mindestens 12 Wochen verstrichen ist.

Eine Trächtigkeit gilt als normal, wenn zwischen der letzten Belegung und der Kalbung ein Zeitraum von 295 Tagen nicht überschritten wird. Zur Ermittlung des Belegdatums bzw. Zeitraumes wird auf die Angaben im Auktionskatalog zurückgegriffen.

c. Angaben zu Eutergesundheit und Beschaffenheit der Geburtswege

Für die Eutergesundheit bei Zuchtrindern aus Milchrasen gilt folgendes:

Mehr als 7 Monate tragende sowie abgekalbte Tiere sind bei Gefahrenübergang frei von verödeten Eutervierteln, Zitzenverschlüssen, Euterfisteln bzw. mit einer Zitze verwachsenen Beizitzen mit Ausführungsgang.

Abgekalbt zum Verkauf kommende Tiere haben einen normal erfolgten Geburtsverlauf und weisen keine krankhaften Veränderungen der Geburtswege (z.B. Gebärmutterentzündung, Nachgeburtsverhaltung) auf.

- d. Angaben zu Milchfluss
Abgekalbte Zuchtfärsen weisen einen normalen Milchfluss auf. Die betreffenden Tiere erreichen 10 Tage nach Einstallung im Käuferstall bei sachgerechter Melkausrüstung und sachkundigem Personal einen nicht signifikant schlechteren Milchfluss als vergleichbare Stallgefährten. Dieser wird bei Feststellung entsprechend der Bestimmungen der ADR mit einem durchschnittlichen Minutengemelk (DMG) von 1,8 kg/Min. angenommen.
 - e. Angaben zu Zuchttauglichkeit
Zur Zucht verkaufte Kälber und Jungrinder sind frei von anatomischen Missbildungen der Geschlechtsorgane, die eine Zuchtbenutzung ausschließen.
 - f. Verdeckte Erbfehler
Bei Zuchttieren sind angeborene Erbfehler wie z.B. Nabelbrüche nicht durch chirurgische Eingriffe beseitigt worden.
 - g. Veterinärstatus
Alle zur Auktion aufgetriebenen Tiere entstammen aus Betrieben, die der ständigen amtstierärztlichen Überwachung unterliegen. Die Einhaltung der unter A.3. beschriebenen veterinärrechtlichen Vorschriften wird zugesichert.
- 5.3. Die RUW haftet nicht für Schäden durch Infektionskrankheiten oder Folgeschäden solcher Infektionskrankheiten, die aus einem Stall in den nächsten Stall oder vom Verkaufsort auf andere Tiere übertragen werden. Insofern wird ein genereller Haftungsausschluss vereinbart; es sei denn, die RUW hat grob fahrlässig oder vorsätzlich den Befehl ihres Stalles oder ihres Tieres mit einer Infektionskrankheit verschwiegen.

6. Mängelrügen

- 6.1. Der Käufer ist verpflichtet, die Tiere unverzüglich nach Übernahme oder Ablieferung zu untersuchen und, wenn sich eine offensichtliche Abweichung von der vereinbarten Beschaffenheit ergibt, die RUW in Textform unverzüglich, spätestens innerhalb von 2 Tagen, Anzeige zu machen. Unterlässt er die Anzeige, so, gelten die Tiere als genehmigt trotz Abweichungen von der vereinbarten Beschaffenheit.
- 6.2. Sichtbare Transportschäden an Tieren sind auf dem Lieferschein vom Unternehmer zu vermerken und dem Transporteur zur Rückmeldung bei der RUW mitzugeben. Ansonsten gelten die Tiere als gesund und ordnungsgemäß abgeliefert.

7. Sachmängelhaftung

- 7.1. Haftung für Katalogangaben und Abstammung
Weist der Käufer mittels anerkannter gentechnologischer Methoden nach, dass die Abstammung eines Zuchtieres bzw. der Leibesfrucht nicht den Angaben auf der Zuchtbescheinigung entspricht, so hat er Anspruch auf Wandlung bzw. Minderung.
Bei Zuchtieren wird der Kauf gewandelt. Dem Käufer werden zusätzlich die Kosten der gentechnologischen Untersuchung sowie ein Futtergeld gemäß Preis- und Leistungsverzeichnis zwischen Empfang des Tieres und seiner Rückgabe erstattet. Die Anzeigefrist beträgt 3 Monate nach Gefahrenübergang.
Bei der Leibesfrucht hat der Käufer Anspruch auf Erstattung der Untersuchungskosten sowie eine angemessene Minderung hinsichtlich des Kaufpreises; und zwar bei einem Kuhkalb um 20% und bei einem Bullenkalb um 10%. Die Anzeigefrist beträgt 20 Monate nach Gefahrenübergang des Elterntieres.
- 7.2. Decken und Befruchten bei männlichen Zuchtieren
Die Anzeigefrist beträgt bei Nichtdecken 6 Wochen und bei Nichtbefruchten 4 Monate nach Gefahrenübergang. Sowohl Deck- als auch Befruchtungsfähigkeit müssen durch ein amtstierärztliches Attest oder fachtierärztliches Gutachten nachgewiesen werden.
Eine Entschädigung erfolgt ausschließlich nach den geltenden Versicherungsbestimmungen.
- 7.3. Trächtigkeit
Eine fehlende Trächtigkeit hat der Käufer zum Erhalt seiner Rechte innerhalb einer Frist von 6 Wochen ab Gefahrenübergang anzuzeigen. Eine verlängerte Trächtigkeit ist innerhalb von 10 Tagen nach dem 295. Trächtigkeitstag mittels tierärztlichen Attestes nachzuweisen.
Bei einer behaupteten Nichtträchtigkeit ist durch den Tierarzt zu bestätigen, dass eine Verkabung auszuschließen ist.
Der Käufer ist auf Anordnung der RUW berechtigt, das Tier der Schlachtung zuzuführen und hat Anspruch auf den Differenzbetrag zwischen dem Käuferendpreis und dem Schlachtwert zuzüglich eines Futtergeldes gemäß Preis- und Leistungsverzeichnis vom Tag des Gefahrenüberganges an bis zum Tag der Schlachtung.
Bei verlängerter Tragezeit über den 295. Tag hinaus ab letztem angegebenen Belegdatum hat der Käufer Anspruch auf ein Futtergeld gemäß Preis- und Leistungsverzeichnis ab dem 295. Trächtigkeitstag.
- 7.4. Eutergesundheit und Gesundheit der Geburtswege, Melkbarkeit
Eutermängel sind mittels tierärztlichen Attestes der RUW anzuzeigen. Die Anzeigefristen betragen bei abgekalbten Rindern 3 Tage nach Gefahrübergang und bei tragenden Rindern 10 Tage nach dem Abkalben. Die Abkalbung muss innerhalb von 60 Tagen nach dem Gefahrenübergang erfolgt sein.

Reklamationen hinsichtlich der Gesundheit der Geburtswege hat der Käufer innerhalb von 10 Tagen nach dem Ankauf geltend zu machen. Bei Mängeln hinsichtlich der Gesundheit der Geburtswege hat die RUW die tierärztlich nachgewiesenen Behandlungskosten zu tragen.

7.5. Milchfluss

Weist der Käufer in einer schriftlichen Bescheinigung seiner Milchkontrollorganisation nach, dass der Milchfluss bei einer nach den Regeln der ADR durchgeführten Melkbarkeitsprüfung das durchschnittliche Minutengemelk (DMG) bei einem als abgekalbt gekauften Tier den Wert von 1,8 kg/Min. unterschreitet, so hat er Anspruch auf Minderung des Kaufpreises.

- Bei einem DMG von unter 1,8-1,5 kg/Min. um 15 %

- Bei einem DMG von unter 1,5-1,2 kg/Min. um 30 %

- Bei einem DMG unter 1,2 kg/Min. besteht Anspruch auf Wandlung oder höhere Minderung.

Die Anzeigefrist beträgt 10 Tage ab Gefahrenübergang. Die Schadensregulierung ist auf Verkäufe innerhalb Deutschlands beschränkt.

7.6. Zuchttauglichkeit

Kann der Käufer zweifelsfrei mittels tierärztlichen Attests nachweisen, dass das Tier seit der Geburt zuchttauglich ist (z. B. Zwitter, Zwicke oder Freemartin), hat die RUW den Gesamtkaufpreis zurückzuzahlen. Das Tier verbleibt beim Käufer als Entschädigung für die ihm entstandenen Aufzucht- und Untersuchungskosten. Die Reklamation wegen Zuchtuntauglichkeit hat spätestens bei einem Alter von 24 Monaten des betroffenen Tieres zu erfolgen.

7.7. Verdeckte Erbfehler

Weist der Käufer mittels tierärztlichem Attest nach, dass ein Erbfehler operativ verdeckt wurde, so hat er Anspruch auf Wandlung. Die Anzeigefrist beträgt 7 Tage ab Gefahrenübergang.

7.8. Veterinärstatus

Sofern Tiere innerhalb der nachfolgend genannten Fristen an Tuberkulose, Brucellose oder Leukose erkranken oder der Befund einer amtlichen Untersuchung (Tuberkulinprobe bzw. Blutuntersuchung) positiv ausfällt und die betroffenen Tiere auf amtstierärztliche Weisung ausgemerzt werden, erfolgt eine Entschädigung gemäß der gültigen Versicherungsbestimmungen. Die Garantiefristen betragen für Tuberkulose und Brucellose 1 Monat und für Leukose 3 Monate.

Alle zu den Auktionen aufgetriebenen Tiere müssen die Bestimmungen der BHV1-Verordnung erfüllen, dabei gilt, dass BHV1-freie Rinder auch markerschutzgeimpft sein dürfen. Resultiert aus einer Untersuchung im Käuferstall innerhalb von 14 Tagen nach Gefahrenübergang ein positives Ergebnis, erfolgt eine Entschädigung gemäß den aktuellen Versicherungsbedingungen.

7.9. Nutztiere

Abweichungen im Gewicht von Nutztieren über die vereinbarte Beschaffenheit hinaus müssen vor Gefahrenübergang angezeigt werden. Der Käufer hat Anspruch auf eine Ausgleichszahlung für die über 5% hinausgehende Gewichtsabweichung multipliziert mit dem jeweiligen Preis pro kg.

Für Nutztiere zur Mast sichert die RUW zum Zeitpunkt des Gefahrenübergangs Nichtträchtigkeit zu. Sollten weibliche Tiere trächtig gewesen sein, ist dies sofort nach Bekanntwerden durch tierärztliches Attest nachzuweisen. Der Käufer hat Anspruch auf Kaufwandel zzgl. eines Futtergeldes gemäß Preis- und Leistungsverzeichnis der RUW.

7.10. Jegliche weitere Haftung wird ausgeschlossen; es sei denn die Haftung beruht auf schuldhafter Verletzung von Leben, Körper, Gesundheit; Mängeln, dessen Vorhandensein die RUW arglistig verschwiegen oder deren Abwesenheit die RUW garantiert hat; grober Fahrlässigkeit des Inhabers bzw. der gesetzlichen Vertreter oder Erfüllungsgehilfen der RUW oder vorsätzlicher Verhaltensweise.

8. Verjährung

Die Gewährleistungsrechte des Käufers verjähren – ausgenommen in den Fällen des § 309 Nr. 7 lit. a und b BGB - innerhalb von 12 Monaten nach Übergabe. Für Verbraucher gilt diese Frist nur beim Verkauf einer gebrauchten, beweglichen Sache; beim Verkauf einer neuen beweglichen Sache verjähren Gewährleistungsrechte innerhalb von 2 Jahren. Soweit eine längere Gewährsfrist vereinbart ist, beträgt die Verjährungsfrist 6 Monate nach Ende der Gewährfrist.

9. Salvatorische Klausel

Sollte eine oder mehrere der vorstehenden Bestimmungen ganz oder teilweise unwirksam sein oder werden, so wird hierdurch die Wirksamkeit der übrigen Bestimmungen nicht berührt. Unwirksame Bestimmungen sind durch Regelungen zu ersetzen, durch die der von den Parteien erstrebte wirtschaftliche Erfolg in rechtlich wirksamer und durchführbarer Weise erreicht werden kann.

10. Rechtsanwendung/Gerichtsstand

10.1. Die Geschäftsräume der RUW sind für beide Teile Erfüllungsort.

10.2. Die Parteien vereinbaren als Gerichtsstand den Geschäftssitz der RUW.

10.3. Für alle Rechtsstreitigkeiten zwischen der RUW und dem Käufer gilt das Recht der Bundesrepublik Deutschland.

Versicherungs- bestimmungen

1 a. Allgemeine Bestimmungen

Grundlegend für die Versicherung der Auktionstiere sind die zwischen der RUW als Auktionsträger und der Vereinigten Tierversicherung, nachfolgend kurz VTV genannt, getroffenen Vereinbarungen. Die RUW hat für Namen und Rechnung der Beschicker und Käufer, die unter Ziffer 2 bis 6 genannten Versicherungen abgeschlossen. Rechtsbeziehungen bestehen nur zwischen der VTV und dem Käufer bzw. Beschicker. Die Erhebung der Versicherungsgebühren erfolgt über die RUW. Die Versicherung kann nur für ein Risiko in Anspruch genommen werden (z. B. Totalschaden oder Euterschaden).

1 b. Versicherungswert

Als Versicherungswert gilt der Steigpreis zuzüglich der jeweils gültigen Mehrwertsteuer von zurzeit 7% bis zu einem Höchstbetrag von 4.000 ₣ (Bullen: 5.000 ₣). Übersteigt der Zuschlagspreis plus der Mehrwertsteuer der Kaufrechnung diese Summe, kann im Auktionsbüro vom Käufer bzw. Beschicker eine Nachversicherung abgeschlossen werden (vergl. Ziffer 1 c.).

Bei Tieren, die vor dem Verkauf einen Schaden erleiden, gilt der Durchschnittspreis der Kategorie, in der sie verkauft worden wären.

Seitens der VTV werden in keinem Falle Fracht- oder sonstige Nebenkosten (z. B. Behandlungskosten, Folgeschäden) erstattet.

Verwertungserlöse (s. auch Ziffer 1 d. „Verhalten in Schadensfällen“) werden voll auf die Entschädigung angerechnet (außer bei Euterschäden).

1 c. Höherversicherungen

Der VTV bietet im Versteigerungsbüro die Möglichkeit, durch den Abschluss einer Nachversicherung - den Entschädigungssatz in der Abkalbeversicherung von 80 % auf 100 % erhöhen zu lassen

- bei Tieren mit höherem Versicherungswert (Zuschlagspreis + Mehrwertsteuer) als 4.000 € (Bullen: 5.000 €) den durch die obligatorische Versicherung nicht gedeckten Teil des Verkaufspreises mitversichern zu lassen;
- eine kurzfristige Lebensversicherung abzuschließen.

1 d. Verhalten in Schadensfällen

Bei Erkrankungen bzw. in Schadensfällen hat der Tierhalter umgehend:

- einen Tierarzt hinzuzuziehen;
- der VTV unter Angabe der Auktion und der Katalognummer Meldung zu erstatten:

Vereinigte Tierversicherung Gesellschaft a.G., Raiffeisenplatz 1, 65189 Wiesbaden, Telefon: 0611/5336147, Fax: 0611/533776147

Alle erforderlichen/angeforderten Atteste/Unterlagen sind der VTV schnellstmöglich zuzusenden. Im Übrigen sind die Weisungen der VTV zu befolgen.

Jede Tötung versicherter Tiere bedarf der Zustimmung der VTV, es sei denn, dass deren Zustimmung wegen drohenden Verendens auch telefonisch oder telegrafisch nicht mehr eingeholt werden kann oder die sofortige Tötung veterinärpolizeilich angeordnet worden ist.

Mit der Anerkennung des Versicherungsfalls erwirbt die VTV das alleinige Verfügungsrecht über das Schadenstier (Ausnahme: Euterschaden), jedoch erfolgt die Verwertung grundsätzlich im Namen und für Rechnung des jeweiligen Tierhalters. Soweit die VTV keine andere Verfügung trifft, ist der jeweilige Tierhalter verpflichtet, für die bestmögliche Verwertung zu sorgen und den erzielten Verkaufserlös nachzuweisen. Außerdem ist ein amtlicher Tötungsnachweis mit Angabe der Ohrmarkennummer einzusenden.

Bei schuldhafter Verletzung der vorstehenden Bestimmungen ist die VTV von der Verpflichtung zur Entschädigungsleistung frei.

2. Transportversicherung

Die Versicherung bezieht sich auf Tod oder Nottötung in Folge Krankheit oder Unfalls, einschließlich Feuer und Blitzschlag, wenn der Schaden im ursächlichen Zusammenhang mit dem Transport oder mit dem Aufenthalt am Versteigerungsort steht; ferner auf Diebstahl, Raub und Abschlagen in diebischer Absicht während der Versicherungsdauer. Die Leibesfrucht tragender Tiere ist nicht Gegenstand des Versicherungsschutzes.

Der Versicherungsschutz für das einzelne Tier beginnt mit dem Verlassen des Heimatstalles zum Zwecke des Transportes zur Auktion; er endet für verkaufte Tiere mit dem Ablauf des dritten Tages nach dem Eintreffen beim Käufer und für nicht verkaufte Tiere mit der Rückkehr in den Stall des Besitzers oder - bei Verwertung am Auktionsplatz - mit der Übergabe an den Verwerter.

Die Entschädigung beträgt 100 % des Versicherungswertes. Verwertungserlöse werden voll auf die Entschädigung angerechnet.

3. Tuberkulose-/Brucellose- und Leukose-Garantieversicherung

Die Versicherung bezieht sich auf den Schaden, der dadurch entsteht, dass amtlich als tuberkulose- und brucellosefrei sowie als leukose-unverdächtig anerkannte verkaufte Tiere, die in amtlich tuberkulose und brucellosefrei sowie als leukose-unverdächtig anerkannte Bestände eingestellt werden innerhalb der nachstehend genannten Fristen an Tuberkulose, Brucellose oder Leukose erkranken oder der Befund einer amtlich anerkannten Untersuchung (Tuberkulinprobe bzw. Blutuntersuchung) positiv ausfällt und die betroffenen Tiere deshalb auf amtstierärztliche Weisung ausgemerzt werden.

Die Garantiefristen betragen für Tuberkulose und Brucellose 1 Monat und für Leukose 3 Monate, gerechnet ab dem Auktionstermin.

Fällt der Befund innerhalb dieser Fristen zweifelhaft aus, ist eine Nachuntersuchung zu veranlassen, die innerhalb von 6 Wochen nach der Feststellung des zweifelhaften Befundes erfolgen soll. Ergibt die Nachuntersuchung keinen negativen Befund, wird im Rahmen dieser Versicherung Entschädigung geleistet, wenn die Ausmerzung der betroffenen Tiere amtstierärztlich verlangt wird.

Die Entschädigung beträgt 100 % des Versicherungswertes. Verwertungserlöse werden voll auf die Entschädigung angerechnet.

4. Garantieversicherung bei Bullen

Die Versicherung bezieht sich auf den Schaden, der dadurch entsteht, dass verkaufte, verbandsanerkannte Bullen wegen erwiesener Deck- und/oder Befruchtungsunfähigkeit gemäß den Garantiebestimmungen (Ziffer 6 der Auktionsbestimmungen) beanstandet werden.

Die Entschädigung beträgt für den Käufer 100 % des Versicherungswertes. Verwertungserlöse werden voll auf die Entschädigung angerechnet.

5. Abkalbeversicherung

Die Versicherung bezieht sich auf Tod oder Nottötung in Folge des Abkalbens von Kühen und Rindern, die in tragendem Zustand verkauft wurden. Unter Abkalbeschäden sind nur solche Verluste zu verstehen, deren Ursachen im Geburtsvorgang liegen, nicht dagegen Schäden, die auf die Trächtigkeit im Allgemeinen zurückzuführen sind oder nur in einem zeitlichen Zusammenhang mit dem Abkalben stehen. Die Versicherung bezieht sich nicht auf die Leibesfrucht.

Der Versicherungsschutz beginnt mit Verlassen des Heimatstalles; er endet für verkaufte Tiere mit dem Ablauf des 10. Tages nach dem Abkalben und für nicht verkaufte Tiere mit der Rückkehr in den Stall des Besitzers. Er umfasst in der Regel Tiere, die zum Zeitpunkt des Verkaufs mindestens 7 Monate tragend sind. Auf Anfrage können Abkalbeschäden bereits ab dem 4. Trächtighkeitsmonat versichert werden.

Die Entschädigung beträgt 80 % des Versicherungswertes. Verwertungserlöse werden voll auf die Entschädigung angerechnet.

6. Euterschadenversicherung

Für weibliche Tiere, die 7 Monate und länger tragend sind und mit klinisch gesundem Euter zum Verkauf kommen, wird für die nach dem Abkalben auftretenden Euterschäden mit Dauerfolgen wie folgt Entschädigung geleistet.

Versicherungswert (Steigpreis + MwSt.)	Ausfall eines Euterviertels	Ausfall von mehr als einem Euterviertel
	20 %	35 %

Die erweiterte Haftung erlischt 10 Tage nach dem Abkalben.

Der Euterschaden muss durch tierärztliches Attest einwandfrei nachgewiesen werden mit dem ausdrücklichen Vermerk, dass im Käuferstall keine akute Entzündung des zu beanstandenden Euters vorausgegangen ist.

Der RUW oder dem VTV muß die Möglichkeit der Nachprüfung des Euterschadens gegeben werden.

Weitergehende Ansprüche sind nicht Gegenstand des Versicherungsschutzes.

7. BHV1-Garantieversicherung

Alle zu den Auktionen/Veranstaltungen aufgetriebenen Tiere müssen die Bestimmungen der BHV1-Verordnung erfüllen, dabei gilt, dass BHV1 freie Rinder auch markiert schutzgeimpft sein dürfen - gemäß der o.g. Verordnung in Verbindung mit den aktuellen Leitlinien der Länder für den Schutz von Rinderbeständen vor Infektionen mit BHV1 und für die Sanierung infizierter Rinderbestände (BHV1 Leitlinien). Die letzte Untersuchung (Probenahme) auf Antikörper gegen das gE-Glykoprotein des BHV1 darf nachweislich nicht älter als 14 Tage sein. BHV-1-feldvirusfreie Kälber können noch auf maternale Impfantikörper reagieren. Im Schadensfall ist ein entsprechender Nachweis zu führen. Während des Antransportes zur Auktion, auf der Auktion, während des Transportes in den Käuferstall und bis 14 Tage nach dem Ankauf dürfen die Tiere nur mit solchen Tieren zusammengebracht werden, die die oben angegebenen Bedingungen erfüllen. Der Versicherungsfall tritt ein, wenn aus der serologischen Untersuchung im Käuferstall innerhalb von 14 Tagen nach dem Ankauf ein positives Ergebnis resultiert. Die Blutuntersuchung ist mittels ELISA-Test zu führen. Untersuchungskosten und Folgeschäden fallen nicht unter diese Versicherung. Als Versicherungswert gilt der Kaufpreis (Zuschlag + MwSt.) bis zu einem Höchstbetrag von 4.000 € (bei Bullen bis zu einem Höchstbetrag von 5.000 €). Die Entschädigung beträgt 100% des Versicherungswertes. Verwertungserlöse werden auf die Entschädigung angerechnet.

Zeichenerklärung

Schauszeichen

- Ⓔ = Prämiert auf einer Europaschau
- Ⓕ = Siegerpreis Bundesschau
- = Prämierung Bundesschau

- Ⓔ = Sieger Landes- oder Verbandsschau
- Ⓕ = Prämierung Landes- oder Verbandsschau
- = Prämierung Kreistierschau (1. Preis)

Weitere Abkürzungen

- (SBT) = Schwarzbunt (Holstein)
- E1/E2 = Nachzuchtzeichen für die Stammkuh von Kuhfamilien
- E = Zuchtelitekuh
- // = Zwilling
- D = Hilfsherdbuch
- ZB = Züchter/Besitzer

- (RBT) = Rotbunt (Red Holstein)
- EX = Exzellentkuh
- ET = aus Embryo-Transfer
- ETC = Nachkomme von Klontieren
- nH = Nichtherdbuch
- BS = Besitzer

Genetische Besonderheiten

- BLF = Blad frei
- DPF = Dumps frei
- MFF = Mulefoot frei
- CVF = CVM-frei
- BYF = Brachyspina frei
- CDF = frei vom Cholesterin Defizit Defekt
- AA; AB; BB, AE, BE = Kappa-Kasein-Varianten

- BLC = Blad-Träger
- DPC = Dumps-Träger
- MFC = Mulefoot-Träger
- CVC = CVM-Träger
- BYC = Brachyspina-Träger
- CDC = Träger des Cholesterin Defizit Defekt

Hornstatus

- P = phänotypisch hornlos
- P# = phänotypisch hornlos
- Pp = genet. hornlos (heterozygot)
- PP = genet. hornlos (homozygot)
- Pp* = heterozygot hornlos (Basis Gentest)
- PP* = homozygot hornlos (Basis Gentest)
- pp* = gehört (Basis Gentest)
- PS = Wackelhorn (Scurs)

Farbvererbung

- RDC = Rotfaktor
- RDF = reinerbig Schwarzbunt
- RBT = reinerbig Rotbunt
- RU = Umfärber
- SU = Träger des Umfärbefaktors
- UU = reinerbig Umfärber
- VRC = Träger des abweichenden Rotbuntgenes
- VRF = kein Träger des abweichenden Rotbuntgenes

Zuchtwertschätzung

- ZW = Zuchtwert
 - RZM = Relativzuchtwert Milch
 - RZG = Gesamtzuchtwert 45% RZM + 15% RZE + 20% RZN + 7% RZS + 10% RZR + 3% maternale Kalbeeigenschaften
 - RZE = Relativzuchtwert Exterieur
 - RZS = Relativzuchtwert Zellzahl
- Die Zahlen geben die relat. +/- Abweichung an für Milch kg, Fett%, Eiw.%, Eiw. Kg.
- RZN = Relativzuchtwert Nutzungsdauer
 - RZR = Relativzuchtwert Fruchtbarkeit

Leistungsangaben

E = Eigenleistung, M = Mutterleistung, VM = Vatersmutterleistung, MM = Muttersmutterleistung

- Beispiel: + 4/3 LA 10506 4,59 482 3,53 371
+ Abgang 4 Kalbg./ 3 Laktation danach Milch kg, Fett%, Fett kg, Eiweiß %, und Eiweiß kg
- HL = Höchste Laktationsleistung
 - PM1 = 1. Kontrolle mit Prüfdatum
 - 100 Tage = Durchschnittsleistung in den ersten 100 Lakt.-Tagen
 - 200 Tage = Durchschnittsleistung in den ersten 200 Lakt.-Tagen

Einstufungen

Bew.-System ab dem 01.04.08

- z.B. 03 / 84 - 88 - 87 - 86 / 87*
- 03 = Nummer der Laktation
- 84 = Punktzahl für Milchtyp (Gewichtung 10%)
- 88 = Punktzahl für Körper (Gewichtung 20%)
- 87 = Punktzahl für Fundament (Gewichtung 30%)
- 86 = Punktzahl für Euter (Gewichtung 40%)
- 87 = Gesamtpunktzahl (gerundet)

* nach der Gesamtpunktzahl = Einstufung stammt aus der Nachzuchtbewertung

Gesamtpunktzahl

- ab 90 Punkte = excellent
- 85 - 89 Punkte = sehr gut
- 80 - 84 Punkte = gut
- 75 - 79 Punkte = befriedigend
- 70 - 74 Punkte = ausreichend

USA / Kanada

- EX = Excellent
- VG = sehr gut
- GP = gut
- G = befriedigend
- GM = Elitezeichen für die USA
- Extra = Elitezeichen für Kanada

Melkbarkeit z.B. 2,8 - Minutengemelk in kg

GVO frei = Verkäuferbetrieb füttert keine gentechnisch veränderten Futtermittel

Stand: März 2021

Bullen mit genomischen Zuchtwerten

Katalognummer	RZM	RZE	RZS	RZN	RZR	RZG	KVd	RZD
3	125	111	117	124	114	144	+	Ø
6	140	125	116	120	108	155	+	+
12	135	124	115	118	111	148	Ø	-

Die Klasseneinteilung bei Kalbeverlauf (KVd) ist: ++ (≥111), + (104-110), Ø (97-103), - (90-96), -- (≤89)

Die Klasseneinteilung bei Melkbarkeit (RZD) ist: ++ (≥114), + (105-113), Ø (96-104), - (87-95), -- (≤86)

Bullen

1 Maddis DE 07 709 36949 (RBT)		Mission P 682286 Pp* RDC BB* A22 +915 +0,08 +44 +0,16 +48 127		geb.: 19.02.2020	
Marsden P 924753	Pp* BB A22	PI	+840	-0,32	+2 -0,01 +28 RZG 121
ZW	+514 +0,15 +34	RZM 114	RZE 110	RZS 106	RZN 112 RZR 103
RZM 127	RZG 136	Saigon DE 06 666 96217 (1)GP 84			
Fabregas	DE 07 701 61783	Kanu P 298164 Pp*			
05/88-85-88-88/87	-3,7	M	5/3LA	11033	3,35 370 3,38 373
+1165 -0,78 -31 105			HL 4	11910	3,50 417 3,34 398
-0,25 +16		VM	LA18/09	12429	3,59 446 3,65 454
		MM +	2/1LA	6906	3,82 264 3,34 231
		Linda DE 07 697 89015 01/83-82-85-82/83 v. Selayo 917153			

ZB: Reif GbR 00000 Katzwinkel,Berghof

GVO-frei 074452006

2 Melic DE 07 709 36951 (SBT) Pp*		Mission P 682286 Pp* RDC BB* A22 +915 +0,08 +44 +0,16 +48 127		geb.: 10.03.2020	
MinecraftP 684686	Pp* AB A22	PI	+498	+0,12	+32 +0,13 +30 RZG 126
ZW	+693 +0,26 +54	RZM 122	RZE 119	RZS 102	RZN 110 RZR 102
RZM 133	RZG 134	Luise DE 07 701 71860 EX05/88-92-88-90/90			
Pixie	DE 07 705 84245	Avenue 681957 A22			
01/84-84-83-84/84		M	LA20/03	9343	3,40 318 3,51 328
+303 -0,02 +10 118		VM	5/4LA	10567	4,19 443 3,77 398
+0,07 +17		MM +	2/2LA	10269	4,11 422 3,53 362
			HL 2	10559	4,07 430 3,52 372
		v. Alpine 507039			

ZB: Reif GbR 00000 Katzwinkel,Berghof

GVO-frei 074452006

3 RUW Chip DE 07 709 06163 (SBT) ET AA A23		AltaRobson 508377 pp* -629 +0,91 +59 +0,54 +28 139		geb.: 29.04.2020	
Chilton 509142	pp* RDF	gZW	+1009	+0,00	+39 -0,01 +33 RZG 144
ZW	+1221 +0,17 +67	RZM 125	RZE 111	RZS 117	RZN 124 RZR 114
RZM 143	RZG 152	Heiress US 3133887442 (1)GP 84			
Bianc46791	US 3141560885	US 73896769			
(1)GP 83		M	LA00/00	13902	3,47 482 3,00 417
+2210 -0,18 +66 149		MM	2/2LA	12889	3,43 442 3,20 412
-0,12 +61			HL 2	13906	3,37 468 3,05 424
		v. Montross 507831			

BS: Billen Landwirt.GmbH&Co.KG 00000 Kaschenbach,Dorfstr. 9

GVO-frei 074440027

4 Patico DE 07 707 98153 (RBT)		Pat-Red 298271 +1557 -0,03 +61 +0,01 +55 144		geb.: 04.05.2020	
Pace Red 917561	A22	PI	+652	-0,07	+19 -0,01 +23 RZG 118
ZW	+1062 -0,22 +21	RZM 116	RZE	RZS 98	RZN 111 RZR 103
RZM 124	RZG 134	Aderyn2454 US 3013473891 (1)GP 83			
430	DE 07 703 27430	MatisseRed 917539			
02/85-84-84-84/84		M	3/2LA	10766	3,72 401 3,35 361
+242 +0,08 +17 102			HL 2	11802	3,78 446 3,30 390
-0,04 +5		VM	2/2LA	12921	4,64 599 3,20 414
		MM	4/3LA	10632	3,98 423 3,37 358
			HL 3	11275	4,11 463 3,41 385
		v. Deepspace 917421			

ZB: Merz GbR 00000 Bauler,Sandbergstr.11

GVO-frei 074440965

5 Michel DE 07 707 98150 (SBT) Pp*		Missouri 507464 +2148 -0,37 +39 -0,14 +57 138		geb.: 19.05.2020	
Mission P 682286	Pp* RDC BB* A22	PI	+897	+0,04	+39 +0,10 +41 RZG 121
ZW	+915 +0,08 +44	RZM 129	RZE 105	RZS 97	RZN 104 RZR 97
RZM 134	RZG 127	Maya P DE 07 697 94484 04/87-85-86-85/86			
503	DE 07 699 48503	Epochal 679890			
03/87-87-86-86/86		M	4/4LA	12275	4,10 503 3,66 449
+878 -0,01 +34 115			HL 4	13578	4,15 563 3,56 483
+0,04 +34		VM	5/4LA	12898	3,99 515 3,56 459
		MM +	3/2LA	11196	4,22 473 3,65 409
			HL 2	11844	4,41 522 3,66 433
		Tirania DE 07 697 60236 01/83-84-83-82/83* v. Carry 677667			

ZB: Merz GbR 00000 Bauler,Sandbergstr.11

GVO-frei 074440965

6 PM Freelo DE 07 708 87423 (SBT) ET AE A11 geb.: 23.05.2020

Freemax 811622	Imax 508332 RDF A12 +1273 +0,32 +85 +0,01 +44 148	gZW +523 +0,62 +85 +0,22 +41 RZG 155 RZM 140 RZE 125 RZS 116 RZN 120 RZR 108
ZW +1186 +0,28 +77 +0,08 +50	Freespirit CA 12527395 (1)VG 85	
RZM 142 RZG 155	Sonic 508395	
Ruw Amanda DE 07 704 75908	Aria4446 CA 12461512 (1)GP 83	M LA20/06 11137 4,26 474 3,45 384
01/83-85-84-83/84* +760 +0,49 +81 141 +0,05 +31	v. Abbott 507965	MM 2/1LA 9351 5,22 488 3,60 337

ZB: Meutes GbR, Peter 00000 Rommersheim, Hauptstr.32 (Peter Meutes)

GVO-frei 074444314

7 MAX Aruba DE 07 709 10587 (SBT) geb.: 25.05.2020

Already 685578	All-Star 508254 RDF +1333 -0,07 +44 -0,02 +43 139	PI +833 -0,04 +29 +0,01 +30 RZG 128 RZM 121 RZE 109 RZS 102 RZN 113 RZR 107
ZW +779 +0,01 +32 +0,05 +32	COL Candycrush DE 05 393 86315 01/85-85-84-82/84*	
RZM 123 RZG 147	Maximum 678170	M + 5/4LA 12176 3,89 474 3,52 429 HL 3 12733 4,08 520 3,61 460
MAX Natalia DE 07 697 07746	MAX Nena DE 07 695 09863 03/84-86-84-86/85	VM + 2/1LA 8015 4,02 322 3,77 302 MM + 3/2LA 10558 3,96 418 3,51 371 HL 2 10869 4,05 440 3,59 390
03/87-84-88-83/85 +886 -0,09 +25 109 -0,03 +27	v. Stylist 632644	

ZB: Marxen, Stefan 00000 Dingdorf, Im Derfeld 2 (Marxen Holsteins)

GVO-frei 074444019

8 Asam DE 05 412 27639 (RBT) geb.: 01.06.2020

Answer-Red 298486	Salvatore 508161 pp* RDC +1794 -0,15 +53 -0,20 +39 148	PI +1092 -0,10 +35 +0,00 +38 RZG 123 RZM 127 RZE 110 RZS 110 RZN 105 RZR 96
ZW +1559 -0,02 +61 -0,09 +45	AbriellRed US 73279412 (1)VG 87	
RZM 136 RZG 136	Julandy 917409 AB* A22	M 5/5LA 9280 3,52 327 3,34 310 HL 4 10644 3,40 362 3,18 338
Maja DE 05 381 35488	Mara DE 05 370 86376 04/90-89-87-89/89	VM LA00/00 13861 4,13 572 3,28 455 MM + 5/4LA 10445 3,74 391 3,60 376 HL 3 12800 3,67 470 3,55 454
05/91-90-91-90/90 +625 -0,18 +8 109 +0,09 +30	v. Kylan 297998	

ZB: Berners, Hugo 00000 Simmerath, Kapellenstraße 47

GVO-frei 074013525

9 Nicco DE 07 707 98146 (RBT) geb.: 02.06.2020

Network 917595	Nuance RDC 682270 RDC AA* +563 +0,06 +28 +0,01 +20 118	PI +384 +0,22 +35 +0,09 +22 RZG 121 RZM 119 RZE 109 RZS 104 RZN 105 RZR 105
ZW +591 +0,26 +48 +0,08 +28	Merle DE 05 386 88738 01/86-84-83-86/85	
RZM 125 RZG 136	Deepspace 917421	M 5/4LA 11327 4,22 478 3,59 407 HL 3 11993 4,30 516 3,59 430
487 DE 07 699 48487	Susi DE 07 687 21831 03/85-86-87-88/87	VM + 4/3LA 8852 5,32 471 3,69 327 MM + 7/7LA 9141 4,55 416 3,56 325 HL 6 11180 4,53 507 3,54 396
04/88-86-84-85/85 +176 +0,17 +22 106 +0,09 +15	v. Carmano 915758	

ZB: Merz GbR 00000 Bauler, Sandbergstr.11

GVO-frei 074440965

10 PM Barique DE 07 708 87436 (SBT) geb.: 02.06.2020

Barbados 681830	Battlecry 889324 -152 +0,54 +46 +0,13 +8 132	PI +702 +0,09 +34 -0,03 +20 RZG 123 RZM 118 RZE 112 RZS 114 RZN 110 RZR 98
ZW -109 +0,48 +42 +0,18 +14	Hugo US 3123773584 (3)EX 92	
RZM 117 RZG 138	Snowboard 678902 A12	M 5/5LA 15997 3,19 510 3,18 508 HL 4 21021 3,08 647 3,07 645
PM Arla DE 07 698 91968	PM Asta DE 07 686 72239 03/88-87-86-84/86	VM 2/2LA 16376 4,09 669 3,32 544 MM + 7/6LA 13019 3,72 484 3,32 432 HL 4 15319 3,88 594 3,14 481
04/88-89-88-82/86 +1513 -0,30 +26 107 -0,23 +26	v. Champion 505223 EX	

ZB: Meutes GbR, Peter 00000 Rommersheim, Hauptstr.32 (Peter Meutes)

GVO-frei 074444314

11 Exponat DE 07 709 70503 (SBT)

geb.: 06.06.2020

Explizit 680240	A22	Epic 889147 A12
ZW	+926 -0,13 +22	+851 -0,18 +15 -0,07 +22 122
RZM 124	+0,07 +39	WEH Janett DE 03 539 31826
Elona	RZG 128	01/83-85-86-85/85
	DE 07 704 27562	Lesson 680950
03/87-87-83-85/85		Evi DE 07 694 72831
+412 +0,04 +20 109		05/91-90-88-87/88
+0,00 +14		v. Cassano 328422

PI	+669	-0,05	+21	+0,04	+27	RZG 119
RZM 118	RZE 110	RZS 98	RZN 108			RZR 106

M	4/3LA	11555	4,24	489	3,62	417
	HL 3	12850	4,30	553	3,61	464
VM +	LA13/08	12207	3,56	434	3,11	380
MM +	7/7LA	11368	4,02	457	3,47	394
	HL 4	15187	3,80	577	3,44	523

ZB: Mettel,Elmar 00000 Mettendorf,Fronhof 9

GVO-frei 074440660**12 NH Simonis DE 07 708 87437 (SBT) ET Pp AB A22**

geb.: 09.06.2020

Simon P 685585	Pp* AB A22	Semino 811577 RDF AB A22
ZW	+1635 +0,08 +73	+852 +0,50 +87 +0,26 +57 159
RZM 147	+0,05 +61	KNS Missboard DE 03 586 65759
NH Mystery	RZG 156	01/85-86-83-85/85* -2,9
	DE 07 705 99046	Gymnast 508247 RDF
01/85-84-85-85/85		● NH Marilyn Mo DE 07 700 50387
+219 +0,77 +86 147		01/85-86-85-86/86*
+0,26 +34		v. Balisto 889248

gZW	+567	+0,56	+81	+0,13	+33	RZG 148
RZM 135	RZE 124	RZS 115	RZN 118			RZR 111

M	LA20/07	8969	5,27	473	4,14	371
VM	LA19/08	10918	4,44	485	3,75	409
MM	LA16/09	11656	5,64	657	4,14	483

ZB: Meutes GbR,Peter 00000 Rommersheim,Hauptstr.32

GVO-frei 074444314**13 PM Hogan DE 07 710 17312 (SBT) P#**

geb.: 14.06.2020

Hotspot P 684671	Pp* AB* A12	Superhero 507919 pp* RDF
ZW	+358 +0,42 +57	+523 +0,21 +42 +0,11 +30 140
RZM 134	+0,30 +43	WIL Herz P DE 05 389 57445
PM Asta	RZG 141	02/88-88-87-85/87
	DE 07 700 54038	Aikman 507027 RDC
03/84-83-85-86/85		Annalena DE 07 695 93825
+297 +0,20 +32 114		01/84-85-84-85/85
+0,05 +15		v. Niagra 506208

PI	+328	+0,31	+45	+0,18	+29	RZG 128
RZM 125	RZE 113	RZS 107	RZN 111			RZR 103

M	5/5LA	11895	4,05	482	3,50	416
	HL 5	13523	4,05	548	3,45	466
VM	LA18/05	12553	3,64	456	3,48	436
MM +	2/1LA	8722	4,40	384	3,53	308

ZB: Meutes GbR,Peter 00000 Rommersheim,Hauptstr.32 (Peter Meutes)

GVO-frei 074444314**14 PM Rivento DE 07 710 17313 (RBT)**

geb.: 14.06.2020

Reeve Red 298456	Salvatore 508161 pp* RDC
ZW	+1794 -0,15 +53 -0,20 +39 148
RZM 124	Regal US 3130641761
○ PM Hera	(1)VG 87
	Julandy 917409 AB* A22
03/88-87-88-87/87	PM Helli DE 07 695 93786
+278 -0,11 +1 96	01/85-82-83-84/83
+0,04 +14	v. Picolo 298014

PI	+304	+0,17	+28	+0,08	+19	RZG 116
RZM 116	RZE 114	RZS 102	RZN 101			RZR 103

M	5/5LA	12122	3,85	467	3,59	435
	HL 4	13841	3,90	540	3,55	492
VM	LA00/00	14523	3,28	477	3,21	466
MM +	3/3LA	9043	3,87	350	3,23	292
	HL 2	10170	3,88	395	3,12	317

ZB: Meutes GbR,Peter 00000 Rommersheim,Hauptstr.32 (Peter Meutes)

GVO-frei 074444314

RUWauktionen

Nächste Auktion am

**Donnerstag,
15. Juli 2021**

Nutzen Sie diese Vermarktungsmöglichkeit
und melden Sie Ihre Qualitätsrinder an.

**Anmeldeschluss:
Montag, 28. Juni 2021**



Rinder-Union West eG

Regionalzentrum Rheinland-Pfalz / Saarland

Hamerner Berg 1, 54636 Fließem

T 06569 9690-15, F 06569 9690-99

E-Mail: hreifer@ruweg.de, www.ruweg.de

Rinder

21 DE 10 826 16790 (RBT) AB A22		geb.: 25.06.2018		31.05.2021 gekalbt	
Present 917580	A22	PerfectAik 500243 RDC CDC -608 +0,67 +38 +0,25 +2 112		gZW -452 +0,48 +22 +0,24 +5	RZG 123
ZW +883 +0,41 +76 +0,12 +42		ST Lara DE 05 371 75872 01/83-84-84-83/84		RZM 107	RZE 110 RZS 111 RZN 115 RZR 103
RZM 138 RZG 130		Rebar P 917599 Pp* AA* A12			
Fetic DE 10 825 79907		Feta DE 10 824 84887 01/84-80-81-81/81*	M 3/2LA 9298 4,08 379 3,93 365		
01/79-82-80-82/81*		v. Malden 917298	HL 2 9885 4,09 404 3,97 392		
			VM + 5/4LA 12458 4,00 498 3,36 418		
			MM + 3/3LA 10159 3,64 370 3,46 352		
			HL 3 12091 3,50 423 3,39 410		
ZB: Ehl,Bernd 00000 Lebach,Zum Wiesengrund 11			GVO-frei 074830038		

22 DE 07 707 35930 (SBT)		geb.: 06.07.2018		16.05.2021 gekalbt	
Solomon 507693	RDF A22	Doorman 506948 RDF A22 -262 +0,32 +21 +0,21 +11 121			
ZW -604 +0,09 -16 +0,04 -17		Sue CA 9979603 (2)VG 89			
RZM 88 RZG 96		Rocco-P 507523 Pp	M 3/2LA 7944 4,29 341 3,45 274		
620 DE 07 703 06620		⊙ Naomie DE 07 699 31726 01/87-86-85-88/87	HL 2 8635 4,41 381 3,60 311		
		⊙ v. Lotus 140802	VM 2/2LA 11680 4,43 518 3,17 370		
			MM + 3/2LA 8065 3,77 304 3,26 263		
			HL 1 8227 3,85 317 3,25 267		
ZB: Heibges,Johannes 00000 Salm,Hauptstr. 29			GVO-frei 074450451		

23 DE 05 405 02807 (SBT) P		geb.: 07.09.2018		24.05.2021 gekalbt	
Careless 681964	A22	Commander 889271 +1465 +0,18 +78 +0,08 +59 142			
ZW +454 +0,07 +26 +0,11 +27		Lisa-Ioren DE 05 373 99444 03/89-88-86-89/88			
RZM 119 RZG 121		Mitar PP 832553 PP* RDC CDC AB* A12	M + 3/3LA 8873 3,90 346 3,22 286		
Meta DE 05 379 25582		Maiwind DE 05 368 80155 01/83-85-84-83/84*	HL 3 10277 4,07 418 3,28 337		
03/83-81-83-87/84		v. Buckeye 503857	VM + 4/3LA 10944 3,42 374 3,13 343		
			MM + 2/2LA 7452 3,50 261 3,01 224		
			HL 1 8170 3,59 293 3,01 246		
ZB: Struben,Stefan 00000 Dahlem,Sonnenhof 2a			GVO-frei 074082326		

24 Louisiana DE 07 707 38373 (SBT)		geb.: 16.09.2018		26.04.2021 gekalbt	
Cashpoint 682289	BB A22	Cashflow 507600 +407 +0,32 +49 +0,18 +32 137			
RUWSELECT		WIL Wonne DE 05 384 41340 03/90-90-86-87/88			
ZW +60 +0,45 +47 +0,22 +24		Go Norch 681842	E PM1 26.05.2021 30,7 4,65 3,23		
RZM 123 RZG 131		Lusann DE 07 700 67651 05/86-82-80-84/83	M 3/2LA 9890 4,31 426 3,57 353		
Luisa DE 07 703 59266		v. Carmano 915758	HL 2 12014 4,27 513 3,50 421		
03/85-84-82-83/83			VM 4/3LA 12648 4,07 515 3,57 452		
			MM 5/5LA 9976 4,30 429 3,46 345		
			HL 5 11116 4,24 471 3,28 365		
ZB: Schmidt GbR,Martin u. Marius 00000 Hattert,Selbachstr. 7			GVO-frei 074500130		

25 Spencer DE 07 706 70184 (SBT) RDC		geb.: 12.11.2018		21.04.2021 gekalbt	
Ammo-P 889445	Pp RDC	Kingboy 507371 pp* RDF +1067 -0,11 +29 -0,10 +25 129			
ZW +781 -0,23 +6 -0,17 +9		Althea-red US 72193370 (1)VG 88			
RZM 106 RZG 109		Adonis-Red 298142	E PM1 21.05.2021 39,4 5,04 2,93		
Spektra DE 07 702 93716		Specht DE 07 694 40357 03/86-87-86-85/86	M 4/3LA 12174 4,48 545 3,48 424		
02/85-87-85-84/85		v. Ruacana 926406	HL 3 13973 4,52 632 3,41 476		
			VM LA00/00 10782 4,82 520 3,37 363		
			MM + 6/6LA 12142 4,35 528 3,45 419		
			HL 3 13701 4,41 604 3,32 455		
ZB: Saur GbR,Josef & Karl 00000 Polcherholz,Polcherholz 1			GVO-frei 074370367		

26 DE 07 706 38684 (RBT)

geb.: 19.11.2018

05.05.2021 gekalbt

Pace Red 917561 RUWSELECT A22 ZW +1062 -0,22 +21 +0,03 +40	Pat-Red 298271 +1557 -0,03 +61 +0,01 +55 144
RZM 124 RZG 134	Aderyn2454 US 3013473891 (1)JG 83
Ulli D DE 07 697 60259 03/84-83-86-87/86	Utopia DE 07 690 84090 07/86-88-89-85/87 v. Ruacana 926406

E	PM1 17.05.2021	31,6	4,50	3,20			
M	5/4LA HL 4	12658 14529	3,81 3,94	482 573	3,18 3,13	403 455	
VM	2/2LA	12921	4,64	599	3,20	414	
MM +	7/7LA HL 4	11623 13452	3,48 3,55	405 478	3,09 3,05	359 410	

ZB: Merz GbR 00000 Bauler,Sandbergstr.11

GVO-frei 074440965**27 K2 DE 07 707 75886 (SBT)**

geb.: 19.11.2018

12.04.2021 gekalbt

Epic 889147 ZW +851 -0,18 +15 -0,07 +22	Super 506180 RDF +817 -0,52 -24 -0,15 +12 111
RZM 114 RZG 122	Emily US 139232811 (1)JG 85
K2 DE 07 702 27572 01/80-84-80-81/81*	Big Point 619043 AB* A22 K2 DE 07 699 02959 v. Zelgadis 506641

E	PM1 26.04.2021	34,0	4,11	3,36			
	PM2 26.05.2021	44,2	3,35	3,14			
M +	2/2LA HL 2	11244 12213	3,56 3,55	400 433	3,34 3,33	376 407	
VM	LA00/00	14037	4,16	584	3,43	481	
MM +	2/2LA HL 1	7563 7945	3,69 3,55	279 282	3,35 3,34	252 265	

BS: Knobloch,Martin 00000 Zweibrücken,Martins-Hof 1 (Knobloch Holsteins)

074694553

28 Alina DE 07 707 38784 (SBT) RDC BB A22

geb.: 02.12.2018

01.05.2021 gekalbt

Cover 682090 ZW +746 +0,32 +63 +0,05 +31	Commander 889271 +1465 +0,18 +78 +0,08 +59 142
RZM 130 RZG 132	Makea CA 11819995 (2)JG 86
Alisa DE 07 699 14902 03/85-82-82-84/83	Zabono 678874 Alexis DE 07 694 42008 01/81-80-85-82/82 v. Kian 297664

gZW	+627 +0,04 +29 +0,04 +26	RZG 117					
RZM 119	RZE 97	RZS 111 RZN 104					
RZR 98							
E	PM1 26.05.2021	42,6	3,78	3,21			
M	6/5LA HL 5	8180 8935	4,29 4,25	351 380	3,42 3,44	280 307	
VM +	4/3LA	13129	4,17	548	3,44	452	
MM +	4/4LA HL 4	8820 10223	4,93 4,84	435 495	3,46 3,32	305 339	

ZB: Schmidt GbR,Martin u. Marius 00000 Hattert,Selbachstr. 7

GVO-frei 074500130**29 Namika DE 07 707 38787 (SBT) AB A22**

geb.: 07.12.2018

09.05.2021 gekalbt

Cashpoint 682289 RUWSELECT BB A22 ZW +60 +0,45 +47 +0,22 +24	Cashflow 507600 +407 +0,32 +49 +0,18 +32 137
RZM 123 RZG 131	WIL Wonne DE 05 384 41340 03/90-90-86-87/88
Neele DE 07 700 67661 02/84-84-84-82/83	Goldday 635357 AB A12 Newada DE 07 693 05580 03/87-86-86-86/86 v. Laudan 810695

gZW	-381 +0,20 +4 +0,06 -7	RZG 108					
RZM 98	RZE 120	RZS 104 RZN 102					
RZR 99							
E	PM1 26.05.2021	25,1	5,97	3,06			
M	5/4LA HL 4	9494 10730	4,44 4,45	422 477	3,61 3,66	343 393	
VM	4/3LA	12648	4,07	515	3,57	452	
MM +	5/5LA HL 3	10751 11157	4,18 4,24	449 473	3,30 3,31	355 369	

ZB: Schmidt GbR,Martin u. Marius 00000 Hattert,Selbachstr. 7

GVO-frei 074500130**30 DE 07 705 78334 (SBT) AA A12**

geb.: 12.12.2018

23.04.2021 gekalbt

Silence 682282 RUWSELECT RDC AB ZW +778 +0,15 +47 -0,16 +9	Silver 889280 +927 +0,43 +83 +0,04 +36 138
RZM 116 RZG 122	Amy DE 05 383 93105 01/85-84-85-84/84
Foxi DE 07 704 40226 01/84-84-81-85/84*	Explizit 680240 A22 Frenzi DE 07 695 18425 02/84-86-85-84/85 v. Shulan 674222

gZW	+16 +0,16 +16 -0,04 -3	RZG 103					
RZM 102	RZE 110	RZS 102 RZN 97					
RZR 101							
M	3/2LA HL 2	9475 9729	4,27 4,32	405 420	3,37 3,37	319 328	
MM +	3/3LA HL 2	10031 11063	4,43 4,53	444 501	3,56 3,51	357 388	

BS: Bormann GbR 00000 Biesdorf,Hunnenkopfstr.7

GVO-frei 074440437

31 SFH DE 05 401 70918 (SBT) ET RDC AE A12		geb.: 18.12.2018		10.05.2021 gekalbt	
Hotspot P 684671 RUWSELECT ZW RZM 134 ○ SFH Dorfsky DE 05 398 85054 01/85-84-84-84/84*	Pp* AB* A12 +358 +0,42 +57 +0,30 +43 RZG 141	Superhero 507919 pp* RDF +523 +0,21 +42 +0,11 +30 140 WIL Herz P DE 05 389 57445 02/88-88-87-85/87 Mission P 682286 Pp* RDC BB* A22 SFH Dorfstar DE 05 389 20612 03/83-82-87-86/85 v. Nugget RDC 680244	gZW +756 RZM 135	+0,21 +51 +0,20 +47 RZE 119 RZS 97 RZN 101	RZG 131 RZR 104
			M	LA19/05	11571 4,32 500 3,67 425
			VM	LA18/05	12535 3,64 456 3,48 436
			MM	4/3LA HL 3	10546 4,61 486 3,82 403 11625 4,61 536 3,66 426

ZB: Seidenfaden GbR 00000 Mechernich,Quellenstr. 4 (Seidenfaden Holsteins)

GVO-frei 074082046

32 K2 DE 07 707 75890 (Krzg)		geb.: 19.12.2018		10.04.2021 gekalbt	
Ferrari 678525 ZW RZM 112 K2 nH DE 07 702 27548	AB +269 +0,17 +28 +0,01 +10 RZG 118	Freddie 506289 +611 -0,05 +19 -0,07 +14 118 Cami US 64074947 (1)VG 86 Key 679314 A22 K2 Heidi DE 09 419 32034 03/86-87-84-85/85 v. Denway 341953	E	PM1 26.04.2021 PM2 26.05.2021	27,0 4,17 3,89 29,6 3,78 3,68
			M +	3/2LA HL 1	9734 3,88 378 3,64 354 10618 3,74 397 3,42 363
			VM	LA00/00	14815 5,15 763 3,89 576
			MM +	6/6LA HL 2	9201 4,17 384 3,52 324 10444 4,21 440 3,56 372

B5: Knobloch,Martin 00000 Zweibrücken,Martins-Hof 1 (Knobloch Holsteins)

074694553

33 KhW Julie DE 07 707 99535 (JER)		geb.: 23.12.2018		01.05.2021 gekalbt	
Barnabas 409714 ZW RZM 115 Jolie DE 07 699 29136 03/89-87-88-86/87	+906 -0,39 +22 -0,23 +21	Topeka 409623 +334 +0,11 +27 -0,02 +12 Bridget US 67243298 (2)EX 91 Eclipses 409508 P Ulane DE 07 680 30344 12/89-89-95-90/91 v. Legal 409025	E	PM1 26.05.2021	20,9 4,94 3,21
			M +	4/4LA HL 4	5471 5,74 314 3,93 215 5804 6,01 349 3,96 230
			VM	2/2LA	10641 4,45 474 3,39 361
			MM +	12/12LA HL 3	5212 5,24 273 4,22 220 6663 5,48 365 4,07 271

B5: Kreutz,Thomas 00000 Wilsecker,Zwengelshof 1 (Kreutz Holsteins Wilsecker)

GVO-frei 074440223

34 DE 07 706 38692 (RBT)		geb.: 30.12.2018		18.04.2021 gekalbt	
Pace Red 917561 RUWSELECT ZW RZM 124 550 DE 07 703 27550 03/85-85-85-86/85	A22 +1062 -0,22 +21 +0,03 +40 RZG 134	Pat-Red 298271 +1557 -0,03 +61 +0,01 +55 144 Aderyn2454 US 3013473891 (1)GP 83 Colour P 917470 Pp* Letizia DE 07 697 60293 03/83-84-86-86/85 v. Ellmau 917425	E	PM1 17.05.2021	29,8 3,53 3,13
			M	3/3LA HL 3	10920 3,31 361 2,99 326 12238 3,36 411 2,93 359
			VM	2/2LA	12921 4,64 599 3,20 414
			MM	5/4LA HL 4	11905 3,71 442 3,14 374 13151 3,67 482 3,08 405

ZB: Merz GbR 00000 Bauler,Sandbergstr.11

GVO-frei 074440965

35 Silvie DE 07 708 14303 (SBT)		geb.: 28.01.2019		07.04.2021 gekalbt	
Explizit 680240 ZW RZM 124 Tekla DE 07 703 59210 03/83-82-82-81/82	A22 +926 -0,13 +22 +0,07 +39 RZG 128	Epic 889147 A12 +851 -0,18 +15 -0,07 +22 122 WEH Janett DE 03 539 31826 01/83-85-86-85/85 Epochal 679890 Tarona DE 07 699 14833 01/82-80-82-83/82* v. Desk 917337	E	PM1 29.04.2021 PM2 26.05.2021	24,5 5,75 3,47 29,4 3,91 3,39
			M	4/3LA HL 3	10729 3,92 421 3,65 392 13113 3,94 516 3,68 483
			VM +	LA13/08	12207 3,56 434 3,11 380
			MM +	4/4LA HL 3	8957 4,33 388 3,66 328 10424 4,32 450 3,67 383

ZB: Schmidt GbR,Martin u. Marius 00000 Hatterr,Selbachstr. 7

GVO-frei 074500130

36 DE 07 708 08187 (SBT) BB A12		geb.: 30.01.2019	05.05.2021				gekaltb
Cashpoint 682289 RUWSELECT ZW +60 +0,45 +47 +0,22 +24	BB A22 WIL Wonne DE 05 384 41340 03/90-90-86-87/88	gZW -227 +0,11 +2 +0,11 +3 RZM 102 RZE 97 RZS 98 RZN 107	RZG 108 RZR 102				
RZM 123 RZG 131 474 DE 07 702 20474	Star 759261 81534 DE 05 384 81534 D	E PM1 10.05.2021	16,8	6,26	3,87		
		M 3/2LA HL 2	6892	4,59	316	4,03	278
		VM 4/3LA	7155	4,67	334	4,11	294
		MM 2/2LA HL 2	12648	4,07	515	3,57	452
			5758	3,54	204	3,82	220
			5618	3,95	222	4,11	231

ZB: Königs, Frank 00000 Stadtkyll, Niederkyll 3a

GVO-frei 074454724

37 DE 07 708 00414 (SBT)		geb.: 03.02.2019	03.05.2021				gekaltb
Pedro 507100 ZW +554 +0,10 +32 -0,03 +16	Gold Chip 889127 RDF -173 -0,07 -14 -0,25 -30 101 Elite Pom FR 4241542289 (2)VG 86						
RZM 115 RZG 121 Lilli DE 07 697 74489 01/82-83-83-83/83*	Jello 677907 BYC Lotty DE 07 694 07671 v. Röhl 754407	M + 6/5LA HL 2	8792	4,41	388	3,41	300
		VM 3/3LA	9478	4,47	424	3,43	325
		MM + 4/3LA HL 2	10280	4,26	438	3,20	329
			9067	4,20	381	3,32	301
			10278	4,37	449	3,41	350

BS: Bonifas GbR 00000 Scheitenkorb, Dorfstr. 7

GVO-frei 074441275

38 DE 07 708 08193 (SBT) AB A22		geb.: 08.02.2019	13.05.2021				gekaltb
Cashpoint 682289 RUWSELECT ZW +60 +0,45 +47 +0,22 +24	Cashflow 507600 +407 +0,32 +49 +0,18 +32 137 WIL Wonne DE 05 384 41340 03/90-90-86-87/88	gZW -195 +0,39 +30 +0,12 +5 RZM 110 RZE 124 RZS 113 RZN 112	RZG 127 RZR 104				
RZM 123 RZG 131 41 DE 07 702 20499 01/83-84-75-82/80*	Anamur 681120 AB* 1 DE 07 698 62194 v. Xaroman 678323	M + 2/1LA	9955	4,11	409	3,31	330
		VM 4/3LA	12648	4,07	515	3,57	452
		MM + 4/3LA HL 2	9633	3,56	343	3,23	311
			10531	3,98	419	3,16	333

ZB: Königs, Frank 00000 Stadtkyll, Niederkyll 3a

GVO-frei 074454724

39 SfH Darina DE 05 401 70927 (RBT) AA A12		geb.: 09.02.2019	23.04.2021				gekaltb
Arino Red 833134 AB* A11 EX90 EX ZW +1254 +0,17 +68 -0,01 +42	ArchiveRed 298214 CDC +520 +0,29 +48 +0,05 +23 120 ArielRed US 72437737 (3)EX 90	gZW +742 -0,13 +18 -0,13 +14 RZM 111 RZE 118 RZS 127 RZN 110	RZG 125 RZR 111				
RZM 137 RZG 134 SfH Dibaba DE 05 395 53587 01/86-84-85-84/85*	Brekan 588681 AA* SfH Daisy DE 05 364 91586 05/91-89-88-88/89 E v. Picolo 298014	E PM1 10.05.2021	34,0	4,74	3,45		
		M 2/2LA HL 2	10733	3,88	416	3,30	354
		VM 3/3LA	12063	3,77	455	3,22	389
		MM + 7/7LA HL 4	14137	4,59	649	3,52	497
			11686	4,00	468	3,11	363
			13480	3,88	523	3,09	417

ZB: Seidenfaden GbR 00000 Mechernich, Quellenstr. 4 (Seidenfaden Holsteins)

GVO-frei 074082046

40 Kathi DE 07 707 86699 (SBT) Pp AB A1B		geb.: 19.02.2019	22.05.2021				gekaltb
Lukas 683469 RDC	Label P 917510 Pp CDC AA* A12 -118 +0,03 -2 +0,37 +28 119 White P DE 07 699 22505 01/84-85-87-83/85	gZW -448 +0,12 -6 +0,25 +8 RZM 102 RZE 99 RZS 121 RZN 91	RZG 99 RZR 97				
Kleeblatt DE 07 704 56409	Aristo 759031 RDC Katharina DE 07 698 54626 v. Selayo 917153	M + kein voller Abschluss					
		VM + 4/4LA	10815	3,32	359	3,13	339
		MM + 3/2LA HL 2	9769	3,39	331	3,29	321
			9920	3,43	340	3,40	337

BS: Borsch-Lamberty Agrarbetrieb 00000 Pantenburg, Dombachstr. 12

GVO-frei 074490502

41 DE 07 707 35939 (SBT)		geb.: 26.02.2019	30.05.2021 gekalbt						
Ferrari 678525	AB	Freddie 506289							
ZW +269 +0,17 +28	+0,01 +10	+611 -0,05 +19 -0,07 +14 118							
RZM 112	RZG 118	Cami US 64074947							
○ Naomie	DE 07 699 31726	(1)VG 86							
01/87-86-85-88/87		Lotus 140802 SU	M +	3/2LA	8065	3,77	304	3,26	263
		Nazisse DE 07 693 66613		HL 1	8227	3,85	317	3,25	267
		v. Shottle 505534	VM	LA00/00	14815	5,15	763	3,89	576
			MM +	4/3LA	8085	4,13	334	3,31	268
				HL 3	8544	4,26	364	3,44	294

ZB: Heibges,Johannes 00000 Salm,Hauptstr. 29

GVO-frei 074450451

42 DE 07 708 00418 (SBT) RDC		geb.: 04.03.2019	22.05.2021 gekalbt						
Hunter 683086		Huntelaar 680231 CDC							
		+376 -0,13 +1 +0,17 +30 118							
		Angel DE 07 696 16538							
		04/86-86-88-84/86							
51	DE 07 703 61051	MatisseRed 917539	M +	kein voller Abschluss					
		51 DE 07 701 17706	VM +	7/6LA	9566	4,14	396	3,42	327
		01/82-84-82-84/83	MM +	2/2LA	5911	3,72	220	2,94	174
		v. Tableau 916966		HL 2	6600	3,53	233	3,12	206

BS: Bonifas GbR 00000 Scheitenkorb,Dorfstr. 7

GVO-frei 074441275

43 PM DE 07 707 90065 (SBT) AE A12		geb.: 26.03.2019	20.05.2021 gekalbt						
Seville 508485	RDF	Supershot 500176 RDF	gZW	-520	+0,33	+10	+0,13	-6	RZG 120
ZW +529 +0,49 +72	+0,25 +44	+1678 -0,27 +34 -0,02 +55 143		RZM 100	RZE 112	RZS 113	RZN 115	RZR 118	
RZM 138	RZG 145	Montross US 72852953							
PM Kirsten	DE 07 704 75629	(1)GP 80							
01/83-82-83-84/83		Nuance RDC 682270 RDC AA*	M +	kein voller Abschluss					
		PM Katja DE 07 693 08586	VM	LA00/00	10192	3,85	392	3,22	328
		03/89-88-86-89/88	MM +	7/6LA	11137	4,35	485	3,21	357
		v. Roy 504864		HL 6	12702	4,24	539	3,09	393

ZB: Meutes GbR,Peter 00000 Rommersheim,Hauptstr.32 (Peter Meutes)

GVO-frei 074444314

44 DE 05 405 02870 (SBT)		geb.: 01.04.2019	20.05.2021 gekalbt						
Review 682288	BB A22	Regard 500127							
ZW +598 +0,20 +44	+0,10 +31	+1607 -0,16 +45 -0,06 +48 131							
RZM 126	RZG 124	KAR Vicky DE 07 699 10436							
Kaila	DE 05 394 89104	03/89-88-87-88/88							
01/82-82-83-83/83		Kajak P 917577 Pp* AB*	M	2/2LA	9051	3,58	324	3,28	297
		Kaila DE 05 386 48936		HL 1	9043	3,66	331	3,33	301
		v. G Dreams 506669	VM	4/3LA	11375	4,89	556	3,67	418
			MM	als Färse verkauft					

ZB: Struben,Stefan 00000 Dahlem,Sonnenhof 2a

GVO-frei 074082326

45 BaS Dalmatino DE 07 707 81388 (SBT) AA A11		geb.: 06.04.2019	10.05.2021 gekalbt						
Brady 507052		Atwood 889057 RDF A12	gZW	-262	-0,17	-26	-0,14	-22	RZG 92
ZW -292 -0,29 -39	-0,30 -38	-204 +0,32 +22 +0,01 -6 99		RZM 83	RZE 116	RZS 115	RZN 96	RZR 101	
RZM 72	RZG 78	Brasilia US 62496866	E	PM1 26.05.2021	21,8	4,02			3,19
BaS Debby	DE 07 696 81458	(2)EX 92							
05/86-82-80-86/83		Gibor 667908 AA	M	7/7LA	10096	3,71	375	3,13	316
		BaS Dorothe DE 07 682 90198		HL 7	11685	4,01	468	3,11	363
		v. Mtoto 504792	VM	2/2LA	13058	3,75	490	2,83	370
			MM +	7/6LA	8211	4,43	364	3,09	254
				HL 4	9489	4,37	415	3,18	302

ZB: Bange,Christian 00000 Seibersbach,Gut Marienborn (Bange Holsteins)

GVO-frei 074360101

46 BaS Floris DE 07 707 81390 (SBT) BB A11		geb.: 10.04.2019	30.04.2021				gekalbt			
Snowflake 678530	Snowman 634400	gZW		-168	+0,13	+6	+0,03	-2	RZG	102
	+1720 -0,20 +44 -0,16 +40 122	RZM		100	RZE	123	RZS	100	RZN	93
ZW	RDF BB A11	E		PM1	26.05.2021	32,0	4,23	3,85		
	+1098 -0,11 +31	M		6/6LA		10821	4,22	457	3,42	370
	+0,01 +39	HL		5		11908	4,38	522	3,59	427
RZM 126	RZG 116	VM +		4/4LA		12098	3,97	480	3,31	401
BaS Ferum		MM +		4/3LA		9598	3,64	349	3,06	294
	DE 07 698 27287	HL		1		10053	3,64	366	3,06	308
03/87-88-84-88/87	BaS Fulda DE 07 691 38798									
	v. Roy 504864									

ZB: Bange,Christian 00000 Seibersbach,Gut Marienborn (Bange Holsteins) **GVO-frei** 074360101

47 DE 07 707 95801 (SBT) P RDC		geb.: 10.04.2019	30.04.2021				gekalbt			
Anamur 681120	Anton 507148	M +		als Färse verkauft						
	+658 -0,11 +14 -0,03 +19 118	VM +		4/3LA	9168	3,77	346	3,51	322	
ZW	AB*	MM +		4/3LA	8894	2,78	247	3,35	298	
	+125 -0,13 -9	HL		2	10857	2,41	262	3,39	368	
	+0,01 +6									
RZM 101	RZG 112									
	Dana DE 05 363 16149									
	02/88-90-85-88/88									
	Apoll P 924726 Pp* BB* A2B									
	DE 07 703 01445									
01/85-83-84-85/84	Flori DE 07 700 84653									
	v. Mind P 917382									

ZB: Kirch,Karl-Heinz 00000 Fisch,Rehlinger Hof 4 **GVO-frei** 074484061

48 PM DE 07 707 90075 (SBT) BE A11		geb.: 13.04.2019	08.05.2021				gekalbt			
Missouri 507464	Day 506792	gZW		+554	+0,11	+33	-0,07	+11	RZG	126
	+893 -0,12 +22 -0,10 +20 120	RZM		113	RZE	123	RZS	122	RZN	109
ZW		M		3/2LA	6979	4,30	300	3,30	230	
	+2148 -0,37 +39	HL		2	7510	4,41	331	3,28	246	
	-0,14 +57	VM		LA13/07	12308	4,86	598	3,39	417	
RZM 137	RZG 138	MM +		4/3LA	9681	4,39	425	3,49	338	
PM Arna		HL		2	11277	4,37	493	3,41	384	
	DE 07 704 75639									
	Jetset 507849									
	PM Amrit DE 07 698 91943									
	03/85-88-87-87/87									
	v. Fever 506328									

ZB: Meutes GbR,Peter 00000 Rommersheim,Hauptstr.32 (Peter Meutes) **GVO-frei** 074444314

49 DE 05 403 99002 (SBT) Pp		geb.: 15.04.2019	15.05.2021				gekalbt			
Adagio 508187	PowerballP 507476 Pp* RDF	M +		2/2LA	10376	4,36	452	3,60	374	
	+1191 -0,09 +37 +0,17 +59 130	HL		2	11409	4,29	489	3,71	423	
ZW	Pp	VM		2/2LA	12972	4,56	592	3,25	422	
	+1121 +0,06 +50	MM		als Färse verkauft						
	+0,01 +39									
RZM 131	RZG 135									
Baghira	Agree CA 11696367									
	(2)VG 88									
	Payball 924725 AA* A12									
	DE 05 394 89108									
01/85-83-82-81/82	Barry DE 05 386 48949									
	01/85-81-84-85/84									
	v. Loren 507006									

ZB: Struben,Stefan 00000 Dahlem,Sonnenhof 2a **GVO-frei** 074082326

50 Jalla DE 07 706 70229 (SBT)		geb.: 15.04.2019	23.04.2021				gekalbt			
Solo 688114	Solomon 507693 RDF A22	E		PM1	21.05.2021	46,8	3,29	2,85		
	-604 +0,09 -16 +0,04 -17 96	M		2/2LA		13264	3,91	518	3,51	466
	History DE 07 697 34801	HL		2		13839	3,67	508	3,53	488
	05/91-89-85-85/86	VM		7/6LA		10874	3,52	383	3,38	368
Jam	Balu 681128 BB* A22	MM +		LA16/12		9036	4,57	413	3,71	335
	DE 07 703 91874									
01/86-85-85-83/84	Jamira DE 07 701 73116									
	v. PerfectAik 500243									

ZB: Saur GbR,Josef & Karl 00000 Polcherholz,Polcherholz 1 **GVO-frei** 074370367

51 DE 10 826 34315 (SBT) RDC geb.: 15.04.2019 31.05.2021 gekalbt

Arktis RDC 681828 RUWSELECT RDC AA A22 ZW +467 +0,29 +48 +0,19 +35 RZM 129 RZG 140 Ifolor DE 10 825 66791 01/79-82-83-82/82*	Araxis -458 +0,78 +55 +0,47 +29 139 Bella-Red US 74258373 Malvoy 916301 AA Irena DE 10 825 28258 01/79-82-77-83/81* v. Desk 917337	M + 2/2LA 10733 3,71 398 3,38 363 HL 2 11568 3,73 432 3,40 393 MM + 5/4LA 11465 3,84 440 3,48 399 HL 4 12044 3,99 481 3,54 426
--	--	---

ZB: Ehl,Bernd 00000 Lebach,Zum Wiesengrund 11

GVO-frei 074830038

52 DE 10 826 34317 (SBT) AA A22 geb.: 17.04.2019 31.05.2021 gekalbt

Bajou 681835 RUWSELECT AB A12 ZW +341 +0,51 +66 +0,27 +39 RZM 134 RZG 128 Patty DE 10 825 79572 01/85-83-81-83/83*	Barctley 619109 BB* A12 +621 +0,53 +80 +0,42 +65 136 Acajou CA 109045955 (1)VG 86 Lennon 151551 A12 Pamela DE 10 825 09237 01/84-82-82-82/82* v. Larson 506475	gZW +167 +0,44 +51 +0,12 +17 RZG 107 RZM 121 RZE 109 RZS 97 RZN 91 RZR 92 M + 2/2LA 10121 3,89 394 3,23 327 HL 2 10307 3,96 408 3,27 337 VM LA17/11 10684 4,53 484 3,45 369 MM + 6/4LA 12108 3,49 423 3,22 390 HL 5 13713 3,76 516 3,11 427
--	---	---

ZB: Ehl,Bernd 00000 Lebach,Zum Wiesengrund 11

GVO-frei 074830038

53 PM DE 07 707 90083 (SBT) AB A12 geb.: 24.04.2019 06.05.2021 gekalbt

King Doc 508604 pp* RDF BB A12 ZW +1510 +0,08 +68 +0,01 +53 RZM 142 RZG 144 PM Erika DE 07 700 54326 03/85-85-85-82/84	Kingboy 507371 pp* RDF +1067 -0,11 +29 -0,10 +25 129 Daddy US 3012506777 (2)VG 88 Joyride 507314 Elsepe DE 07 695 71399 03/86-85-85-83/84 v. Cassano 328422	gZW -31 +0,12 +10 +0,01 +0 RZG 104 RZM 103 RZE 119 RZS 91 RZN 98 RZR 96 M + 3/3LA 9728 4,87 474 3,69 359 HL 2 10721 5,18 555 3,81 408 VM 2/2LA 14805 3,22 476 3,33 493 MM + 6/6LA 11425 4,16 475 3,32 379 HL 2 11889 4,42 526 3,51 417
---	--	--

ZB: Meutes Gbr,Peter 00000 Rommersheim,Hauptstr.32 (Peter Meutes)

GVO-frei 074444314

54 BaS Holunder DE 07 707 81397 (RBT) geb.: 05.05.2019 19.05.2021 gekalbt

Julandy 917409 AB* A22 ZW +1106 -0,31 +14 +0,16 +54 RZM 129 RZG 121 BaS Hatun DE 07 705 28579 01/83-85-84-84/84	Andy RDC -122 -0,14 -19 +0,14 +9 95 Julia389 NL 527434036 (3)VG 86 Godewind 151518 RDC A22 VG89 BaS Hildrun DE 07 696 81523 05/85-88-88-85/87 v. Malvoy 916301	E PM1 26.05.2021 26,8 4,33 3,74 M LA19/05 8250 3,55 293 2,96 244 VM 6/5LA 10057 3,78 380 3,33 335 MM 7/7LA 9477 4,22 400 3,16 299 HL 4 10991 4,32 475 2,99 329
--	---	--

ZB: Bange,Christian 00000 Seibersbach,Gut Marienborn (Bange Holsteins)

GVO-frei 074360101

55 K2 DE 07 707 96920 (SBT) geb.: 05.05.2019 07.05.2021 gekalbt

Reflector 508284 ZW +1020 -0,09 +30 +0,08 +44 RZM 128 RZG 140 K2 DE 07 703 81612 01/82-83-81-82/82*	Mogul 506694 pp* RDF +808 +0,31 +64 -0,04 +23 130 Super 2262 US 68669862 (3)EX 90 Megawatt 507689 RDF CDC K2 Eumel DE 07 699 02976 v. Remigius 755336	E PM1 26.05.2021 27,2 4,54 3,67 M + 2/2LA 10649 4,08 434 3,39 361 HL 2 11816 4,21 497 3,39 400 VM 3/3LA 14779 2,76 408 3,22 476 MM + 4/4LA 9729 4,73 460 3,63 353 HL 3 10568 4,61 487 3,50 370
---	---	---

BS: Knobloch,Martin 00000 Zweibrücken,Martins-Hof 1 (Knobloch Holsteins)

074694553

56 DE 05 403 99007 (RBT) geb.: **08.05.2019** **18.05.2021** gekalbt

MatisseRed 917539	Magenta 298188 CDC +520 +0,09 +30 -0,14 +5 113								
ZW -2 +0,47 +41 -0,04 -4	Akila CA 106474149 (4)EX 92								
RZM 108 RZG 114	Redtop P 917545 Pp* A22								
719 DE 05 394 89097	Ronja DE 05 372 55341 01/83-81-83-83/83 v. Premium PP 917171	M +	als Färsse verkauft						
		VM	4/4LA	13590	5,61	762	3,25	441	
		MM +	3/2LA HL 2	8767 9344	3,67 3,50	322 327	3,29 3,30	288 308	

ZB: Struben,Stefan 00000 Dahlem,Sonnenhof 2a **GVO-frei** 074082326

57 BaS Tusja DE 07 707 81398 (SBT) geb.: **08.05.2019** **24.05.2021** gekalbt

Jetset 507849	Doorman 506948 RDF A22 -262 +0,32 +21 +0,21 +11 121								
ZW +168 +0,13 +19 +0,22 +27	Hougane FR 5632667767 (1)VG 88								
RZM 118 RZG 133	Hvezda 506209 RDC	M +	4/3,3	6831	4,38	299	3,56	243	
BaS Tui DE 07 700 39290	BaS Tamara DE 07 696 81517 03/86-89-87-84/86 v. Acme RF 468122		HL 17	7205	4,48	323	3,66	264	
		VM	LA00/00	10437	3,57	373	3,26	340	
		MM +	5/3LA HL 2	7704 9491	4,01 3,90	309 370	3,40 3,34	262 317	

ZB: Bange,Christian 00000 Seibersbach,Gut Marienborn (Bange Holsteins) **GVO-frei** 074360101

58 Eva DE 07 707 86724 (SBT) geb.: **10.05.2019** **23.05.2021** gekalbt

Lukas 683469	Pp CDC AA A22 LabelP 917510 Pp* CDC AA* A12 -118 +0,03 -2 +0,37 +28 119								
RDC	White P DE 07 699 22505 01/84-85-87-83/85								
Elfe DE 07 704 56346	Cupido 500207								
	KBH Evita DE 03 558 92231 01/84-84-82-83/83* v. Xachos 766001	gZW	-447	-0,06	-23	+0,14	-2	RZG 105	
			RZM 94		RZE 97		RZS 111	RZN 106	RZR 109
		M	2/2LA	12865	3,38	435	3,48	448	
			HL 2	13760	3,65	502	3,63	500	
		VM +	4/4LA	10815	3,32	359	3,13	339	
		MM +	4/4LA	9429	3,60	339	3,14	296	
			HL 2	9965	3,32	331	3,21	320	

ZB: Borsch-Lamberty Agrarbetrieb 00000 Pantenburg,Dombachstr. 12 **GVO-frei** 074490502

59 PM DE 07 707 90092 (SBT) geb.: **12.05.2019** **27.04.2021** gekalbt

King Doc 508604	CDC AB A12 Kingboy 507371 pp* RDF +1067 -0,11 +29 -0,10 +25 129								
pp* RDF BB A12	Daddy US 3012506777 (2)VG 88								
ZW +1510 +0,08 +68 +0,01 +53	Select 262200 AB* A12								
RZM 142 RZG 144	PM Selaika DE 07 692 95662 03/86-82-84-84/84 -3,2								
PM Steffi DE 07 700 54015	v. Jetlag 505104	M	5/4LA	13386	3,73	499	3,17	425	
03/86-82-84-84/84 -3,2			HL 4	16376	3,58	587	3,06	501	
		VM	2/2LA	14805	3,22	476	3,33	493	
		MM +	4/3LA	10840	3,73	404	3,07	333	
			HL 1	10767	3,91	421	3,27	352	

ZB: Meutes GbR,Peter 00000 Rommersheim,Hauptstr.32 (Peter Meutes) **GVO-frei** 074444314

60 PM DE 07 707 90093 (SBT) geb.: **14.05.2019** **16.05.2021** gekalbt

Barbados 5081830	Battlecry 889324 -152 +0,54 +46 +0,13 +8 132								
RUWSELECT AB A12	Hugo US 3123773584 (3)EX 92								
ZW -109 +0,48 +42 +0,18 +14	PerfectAik 500243 RDC CDC								
RZM 117 RZG 138	Annalena DE 07 695 93825 01/84-85-84-85/85								
PM Naja DE 07 700 54193	v. Niagra 506208	M	4/3LA	10008	4,90	490	3,87	387	
04/86-87-87-86/87			HL 3	11666	4,97	580	3,90	455	
		VM	2/2LA	16376	4,09	669	3,32	544	
		MM +	2/1LA	8722	4,40	384	3,53	308	

ZB: Meutes GbR,Peter 00000 Rommersheim,Hauptstr.32 (Peter Meutes) **GVO-frei** 074444314

61 SfH Bellamie DE 05 401 70949 (RBT) AB A2B		geb.: 18.05.2019	19.04.2021 gekalbt	
Pace Red 917561	A22	Pat-Red 298271	gZW +611 +0,11 +35 +0,08 +29 RZG 122	
ZW +1062 -0,22 +21	+0,03 +40	+1557 -0,03 +61 +0,01 +55 144	RZM 122 RZE 110 RZS 104 RZN 103 RZR 103	
RZM 124 RZG 134		Aderyn2454 US 3013473891	E PM1 10.05.2021 32,0 4,46 3,69	
SfH Belly	DE 05 392 14366	(1)GP 83	M + 2/1LA 9383 3,96 372 3,58 336	
01/83-81-82-85/83*		Aarhoff 759048	VM 2/2LA 12921 4,64 599 3,20 414	
		● SfH Bella DE 05 381 16774	MM 4/4LA 12597 3,53 445 3,29 414	
		03/91-87-90-90/90	HL 5 13876 3,64 505 3,21 446	
		EX v. Julandy 917409		

ZB: Seidenfaden GbR 00000 Mechernich,Quellenstr. 4 (Seidenfaden Holsteins)

GVO-frei 074082046

62 DE 07 707 88795 (SBT)		geb.: 19.05.2019	24.05.2021 gekalbt	
Billard 676026	A12	Billion 3 505834		
ZW +605 -0,10 +14	+0,03 +24	+26 -0,24 -23 +0,04 +5 94		
RZM 115 RZG 106		Stutter US 61641113		
	DE 07 704 61230	(2)EX 90	M + als Färsen verkauft	
		Akyol Red 298306	VM 2/2LA 11948 4,01 479 3,30 394	
		Prinzessin DE 07 699 86483	MM + 3/2LA 9459 4,14 392 3,30 312	
		D	HL 2 10017 4,38 439 3,18 319	

B5: Heibges,Johannes 00000 Salm,Hauptstr. 29

GVO-frei 074450451

63 DE 05 403 19246 (SBT) BE A12		geb.: 28.05.2019	15.05.2021 gekalbt	
Basical 681124	BB* A22	Balisto 889248	gZW -39 +0,27 +25 +0,18 +17 RZG 113	
ZW +697 -0,01 +26	+0,08 +32	+443 +0,51 +69 +0,41 +57 143	RZM 114 RZE 108 RZS 103 RZN 104 RZR 103	
RZM 122 RZG 120		Wanessa DE 05 375 22590		
Lolipay	DE 05 394 08141	Payball 924725 AA* A12	M + kein voller Abschluss	
01/85-83-80-84/83*		Loliloback DE 05 380 55067	VM + TL14/12 7611 4,22 321 3,39 258	
		03/90-88-88-90/89	MM 5/4LA 11262 4,24 478 3,37 380	
		v. Lobach 570442	HL 4 13634 4,26 581 3,34 456	

ZB: Pützer,Heinzbert 00000 Hellenenthal,Udenbreth 76

GVO-frei 074082248

64 ZS Fandora DE 07 707 03690 (SBT)		geb.: 29.05.2019	01.05.2021 gekalbt	
Barbados 681830	AB A12	Battlecry 889324		
RUWSELECT		-152 +0,54 +46 +0,13 +8 132		
ZW -109 +0,48 +42	+0,18 +14	Hugo US 3123773584		
RZM 117 RZG 138		(3)EX 92	M 4/4LA 10201 4,32 441 3,28 335	
ZS Finidi	DE 07 701 64724	Gold Chip 889127 RDF	HL 4 12799 4,28 548 3,15 403	
04/87-88-87-88/88		ZS Finabell DE 07 698 36357	VM 2/2LA 16376 4,09 669 3,32 544	
		01/83-83-83-85/84	MM 5/4LA 11726 3,70 434 3,13 367	
		v. Sudan 506532	HL 4 11936 3,98 475 3,11 371	

ZB: Zens GbR,Stefan & Matthias 00000 Musweiler,Eichenhof (Zens)

GVO-frei 074490174

65 DE 07 708 12469 (SBT)		geb.: 02.06.2019	24.05.2021 gekalbt	
Barthel 685226	Basicall 681124 BB* A22	+697 -0,01 +26 +0,08 +32 120		
		Daniela DE 07 697 78054		
		03/86-87-86-86/86		
Dani	DE 07 694 72830	Jetlag 505104 BYC AA	M + 7/6LA 10981 3,75 412 3,33 366	
		Dixi DE 07 690 50027	HL 5 12859 3,70 476 3,33 428	
		02/84-87-85-85/85	VM 5/5LA 11762 4,32 508 3,72 437	
		v. Saros 752114	MM + 2/2LA 10195 4,27 435 3,51 358	
			HL 2 11198 4,42 495 3,53 395	

ZB: Mettel,Elmar 00000 Mettendorf,Fronhof 9

GVO-frei 074440660

66 Sabia DE 07 708 04366 (SBT) AA A12		geb.: 19.06.2019		20.05.2021		gekalbt		
Arktis RDC 681828	Araxis	gZW	+229	+0,30	+39	+0,09	+17	RZG 128
RUWSELECT RDC AA A22	-458 +0,78 +55 +0,47 +29 139	RZM	118	RZE	123	RZS	107	RZN 111
ZW +467 +0,29 +48	Bella-Red US 74258373							RZR 97
+0,19 +35								
RZM 129 RZG 140								
Saskia	MatisseRed 917539	M +	3/2LA		10152	4,90	497	3,34 339
DE 07 702 92190	Shakira DE 07 695 18404		HL 2		11725	4,93	578	3,24 380
03/86-84-84-85/85	02/86-86-86-84/85	MM	7/6LA		11828	4,23	500	3,31 391
	v. Gokart 675673		HL 4		12891	4,37	563	3,27 422

BS: Bormann GbR 00000 Biesdorf,Hunnenkopfstr.7

GVO-frei 074440437

67 DE 05 403 19254 (SBT) BB A2B		geb.: 03.07.2019		10.05.2021		gekalbt		
Review 682288	Regard 500127	gZW	+349	-0,06	+7	+0,04	+16	RZG 112
BB A22	+1607 -0,16 +45 -0,06 +48 131	RZM	109	RZE	96	RZS	110	RZN 110
ZW +598 +0,20 +44	KAR Vicky DE 07 699 10436							RZR 89
+0,10 +31	03/89-88-87-88/88							
RZM 126 RZG 124	Obtain 679303	M	5/4LA		12273	3,74	459	3,50 429
Luziobtain	Luzi Fiede DE 05 369 22538		HL 4		14856	3,68	547	3,46 514
DE 05 380 55024	v. Fidelity 298011	VM	4/3LA		11375	4,89	556	3,67 418
03/88-89-87-87/88		MM +	4/2LA		6640	4,01	266	3,40 226
			HL 3		6462	4,22	273	3,44 222

ZB: Pützer,Heinzbert 00000 Hellenthal,Udenbreth 76

GVO-frei 074082248

68 DE 05 403 19259 (SBT) BB A12		geb.: 25.07.2019		16.05.2021		gekalbt		
Cashpoint 682289	Cashflow 507600	gZW	-437	+0,34	+15	+0,19	+3	RZG 117
BB A22	+407 +0,32 +49 +0,18 +32 137	RZM	105	RZE	108	RZS	113	RZN 108
ZW +60 +0,45 +47	WIL Wonne DE 05 384 41340							RZR 105
+0,22 +24	03/90-90-86-87/88							
RZM 123 RZG 131	Boss 262400 AB* A12	M	4/4LA		12301	4,25	523	3,67 451
Kastyboss	Kastylist DE 05 364 04776		HL 3		13245	4,44	588	3,72 493
DE 05 380 55086	03/87-90-88-87/88	VM	4/3LA		12648	4,07	515	3,57 452
03/85-84-86-84/85	v. Stylist 632644	MM +	6/6LA		10008	4,59	459	3,63 363
			HL 5		11597	4,73	549	3,51 407

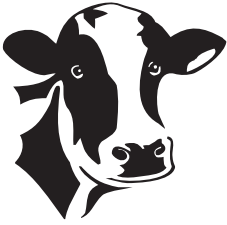
ZB: Pützer,Heinzbert 00000 Hellenthal,Udenbreth 76

GVO-frei 074082248

69 DE 05 403 19261 (SBT) RDC AB A22		geb.: 11.08.2019		16.05.2021		gekalbt		
Balu 681128	Balisto 889248	gZW	+1079	-0,27	+13	+0,03	+40	RZG 114
BB* A22	+443 +0,51 +69 +0,41 +57 143	RZM	122	RZE	91	RZS	99	RZN 110
ZW +1005 -0,17 +21	HFP Lucy Lu DE 05 375 75169							RZR 87
+0,16 +52	03/85-90-87-90/89							
RZM 130 RZG 122	Bretagne 917590 AB* A11	M	LA19/08		11303	4,11	464	3,34 377
Lenibretag	Lenibonjou DE 05 375 55290	VM +	4/3LA		12959	3,74	485	3,50 454
DE 05 394 08170	03/89-89-90-86/88	MM +	5/4LA		10797	3,91	422	3,47 375
01/85-83-84-85/84*	v. Bonjour 678167		HL 3		12150	3,90	474	3,50 425

ZB: Pützer,Heinzbert 00000 Hellenthal,Udenbreth 76

GVO-frei 074082248



FräsTeam M. Engelberth



Da steh ich drauf

Da steh ich drauf

Wir präsentieren uns auf der Auktion mit unserer Gummimatte GLM 1030. Diese ist perfekt für Ihren Neu- und Altbau. Die Matte hat eine Stärke von 30mm und ein Rautenprofil von 10mm.

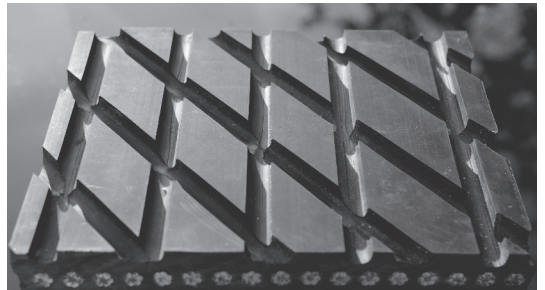
- **Schieber räumt sauber ab**
- **Mit allen Maschinen befahrbar**
- **Braucht keine U-Schiene**
Seile und Ketten laufen zwischen den Gummi-Matten
- **Sehr gut geeignet für Neu- und Altbauten**
- **Sehr hohe Tragkraft durch eingebettete Stahlseile**



**MATTHIAS ENGELBERTH
GUMMILAUFBODEN GLM 1030**

- ✓ **Verformbarkeit/Elastizität**
- ✓ **Dauertrittbelastung**
- ✓ **Biegefestigkeit**

DLG-Prüfbericht 6931



Ein gutes Produkt braucht nicht viele Worte.
Weitere Informationen erhalten Sie auf der Auktion.

www.fte-1.de

Tel. +49 (0) 22 92 / 92 98 27 • Mobil +49 (0) 173 / 100 94 06 • 51570 Windeck

Beschicker - Verzeichnis

Name des Betriebes	Wohnort, Straße	Katalognummer(n)
Bange, Christian	55444 Seibersbach, Gut Marienborn	45, 46, 54, 57
Berners, Hugo	52152 Simmerath, Kapellenstraße 47	8
Billen Landwirt. Gmbh&Co. KG	54668 Kaschenbach, Dorfstr. 9	3
Bonifas GbR	54673 Scheitenkorb, Dorfstr. 7	37, 42
Bormann GbR	54675 Biesdorf, Hunnenkopfstr. 7	30, 66
Borsch-Lamberty, Agrarbetrieb	54531 Pantenburg, Dombachstr. 12	40, 58
Ehl, Bernd	66822 Lebach, Zum Wiesengrund 11	21, 51, 52
Heibges, Johannes	54570 Salm, Hauptstr. 29	22, 41, 62
Kirch, Karl-Heinz	54439 Fisch, Rehlinger Hof 4	47
Knobloch, Martin	66482 Zweibrücken, Martins-Hof 1	27, 32, 55
Königs, Frank	54589 Stadtkyll, Niederkyll 3a	36, 38
Kreutz, Thomas	54655 Wilsecker, Zwengelshof 1	33
Marxen, Stefan	54614 Dingdorf, Im Derfeld 2	7
Merz GbR	54673 Bauler, Sandbergstr. 11	4, 5, 9, 26, 34
Mettel, Elmar	54675 Mettendorf, Fronhof 9	11, 65
Meutes GbR, Peter	54597 Rommersheim, Hauptstr. 32	6, 10, 12, 13, 14, 43, 48, 53, 59, 60
Pützer, Heinzbert	53940 Hellenthal, Udenbreth 76	63, 67, 68, 69
Reif GbR	54552 Katzwinkel, Berghof	1, 2
Saur GbR, Josef & Karl	56761 Polcherholz, Polcherholz 1	25, 50
Schmidt GbR, Martin u. Marius	57644 Hattert, Selbachstr. 7	24, 28, 29, 35
Seidenfaden GbR	53894 Mechernich, Quellenstr. 4	31, 39, 61
Struben, Stefan	53949 Dahlem, Sonnenhof 2a	23, 44, 49, 56
Zens GbR, Stefan & Matthias	54534 Musweiler, Eichenhof	64

RUWservice

Achtung !

Keine Zeit – Wir helfen Ihnen gerne !

Ihre Arbeitsbelastung im Betrieb braucht kein Hinderungsgrund für einen guten **Auktionsverkauf Ihrer Qualitätstiere** zu sein.

Nutzen Sie unseren preiswerten

Auktionsbetreuungsdienst.

Ihr Tier wird vom Abtransport (evtl. schon am Vorabend) bis nach dem Verkauf bestmöglich durch erfahrene Mitarbeiter betreut.

Kosten für den Antransport

ca. 60,00 €

(Anmeldung bis spät. Dienstag, 10.00 Uhr vor der Auktion aus Betrieben in Rheinland-Pfalz / Saarland)

Kosten für den Betreuungsdienst am Auktionstag

15,00 €

Waschen, Versorgung, Präsentation im Auktionsring, anschl. melken
Anmeldung bis spätestens. Dienstag, 10.00 Uhr vor der Auktion
Verantwortlicher: Mathias Mertes, T 06569 9690-20

Gerne geben wir Ihnen weitere Informationen zum Auktionsbetreuungsdienst unter

T 06569 9690-15 Heike Reifer

T 06569 9690-20 Mathias Mertes



RUW
Eine feste Größe

Rinder-Union West eG

Regionalzentrum Rheinland-Pfalz / Saarland

Hamerter Berg 1, 54636 Fließem

T 06569 9690-15, F 06569 9690-99

E-Mail: hreifer@ruweg.de, www.ruweg.de

Exterieurliste

Bic	Nummer	V_Name	M_Typ	Körper	Fundament	Euter	RZE
10	508187	Adagio	104	102	109	119	119
10	685578	Already	104	104	105	126	124
10	889445	Ammo-P	117	117	111	127	134
10	681120	Anamur	80	120	99	124	120
10	298486	Answer-Red	119	107	114	113	124
10	833134	Arino Red	124	110	104	128	129
10	681828	Arktis RDC	106	102	108	123	123
10	681835	Bajou	107	107	105	110	114
10	681128	Balu	98	107	104	92	99
10	681830	Barbados	101	107	125	118	129
10	681124	Basical	103	101	92	106	101
10	676026	Billard	110	101	88	91	89
10	507052	Brady	122	96	97	133	125
10	681964	Careless	108	108	102	113	115
10	682289	Cashpoint	109	100	113	106	113
10	509142	Chilton	88	111	103	105	107
10	682090	Cover	108	82	119	118	117
10	889147	Epic	112	112	107	118	122
10	680240	Explizit	106	111	104	112	115
10	678525	Ferrari	98	89	108	119	113
10	811622	Freemax	107	109	112	126	130
10	684671	Hotspot P	115	99	114	126	129
10	507849	Jetset	89	119	107	126	126
10	917409	Julandy	114	111	114	110	121
10	508604	King Doc	131	107	117	125	135
10	924753	Marsden P	110	98	102	119	117
10	917539	MatisseRed	103	110	119	98	112
10	684686	MinecraftP	113	104	112	118	124
10	682286	Mission P	110	97	100	103	103
10	507464	Missouri	113	74	113	119	114
10	917595	Network	107	107	105	118	120
10	917561	Pace Red	104	82	113	118	114

Bic	Nummer	V_Name	M_Typ	Körper	Fundament	Euter	RZE
10	507100	Pedro	116	100	105	119	119
10	917580	Present	111	103	114	110	117
10	298456	Reeve Red	107	110	108	123	127
10	508284	Reflector	100	109	112	116	120
10	682288	Review	113	82	97	121	110
10	508485	Seville	94	102	103	105	104
10	682282	Silence	105	84	90	116	101
10	685585	Simon P	105	114	114	109	120
10	678530	Snowflake	127	93	95	107	105
10	507693	Solomon	124	110	96	121	121

RUWnutzkälber

RUWauktionen

– Fesser und Kälber verschiedener Rassen und Kreuzungen –

Veranstaltung

Ort

Mittwoch,	09. Juni 2021	Fließem
Mittwoch,	09. Juni 2021	Münster
Mittwoch,	30. Juni 2021	Münster
Mittwoch,	07. Juli 2021	Fließem
Mittwoch,	28. Juli 2021	Münster
Mittwoch,	11. August 2021	Fließem
Mittwoch,	25. August 2021	Münster
Mittwoch,	08. September 2021	Fließem
Mittwoch,	15. September 2021	Münster
Mittwoch,	06. Oktober 2021	Fließem
Mittwoch,	06. Oktober 2021	Münster
Donnerstag,	28. Oktober 2021	Münster
Mittwoch,	03. November 2021	Fließem
Mittwoch,	17. November 2021	Münster
Mittwoch,	01. Dezember 2021	Fließem
Donnerstag,	09. Dezember 2021	Münster

Alle Tiere BHV1-frei!

Rinder-Union West eG, Schiffahrter Damm 235a, 48147 Münster
T 0251 9288-0, F 0251 9288-290, info@ruweg.de, www.ruweg.de



RUWzuchttrinder

RUWauktionen

– Bullen, Kühe, Rinder, Zuchtkälber –

+ Juni 2021

Dienstag	01.06.21	Hamm	Donnerstag	17.06.21	Fließem
Mittwoch	16.06.21	Krefeld			

+ Juli 2021

Dienstag	06.07.21	Hamm	Donnerstag	15.07.21	Fließem
Mittwoch	14.07.21	Krefeld			

+ August 2021

Dienstag	03.08.21	Hamm	Donnerstag	19.08.21	Fließem
Mittwoch	18.08.21	Krefeld			

+ September 2021

Dienstag	07.09.21	Hamm	Donnerstag	16.09.21	Fließem
Mittwoch	15.09.21	Krefeld			

Rinder-Union West eG

+ Bitburg

Regionalzentrum
Rheinland-Pfalz/Saarland
Hamter Berg 1
54636 Fließem (b. Bitburg)
Tel. 06569 9690-0
Fax 06569 9690-99

+ Krefeld

Regionalzentrum
Nordrhein
Kleinewefersstraße 160
47803 Krefeld
Tel. 02151 81899-0
Fax 02151 81899-33

+ Münster und Hamm

Regionalzentrum
Westfalen
Postfach 6680
48035 Münster
Tel. 0251 9288-0
Fax 0251 9288-290