

32. HIGHLIGHTsale



06.01.2023

19:30 Uhr

Zentralhallen Hamm

auktion.ruweg.de



ONLINEsale INFO

Vorherige Registrierung / Registration prior to the sale is needed for bidding

So funktioniert's

Haben Sie Interesse, ein Tier beim 32. HIGHLIGHTsale zu kaufen, und möchten Sie online an der Auktion teilnehmen?
Der Prozess des Online-Bietens besteht aus vier Schritten:

Schritt 1: Registrieren Sie sich (ab sofort möglich)

Um ein Online-Gebotskonto zu erstellen,

- + besuchen Sie die gesicherte Registrierungsseite unter auktion.ruweg.de
- + Dort geben Sie Ihre persönlichen Daten ein,
- + bestätigen die Nutzungsbedingungen und
- + klicken auf die Schaltfläche „Jetzt registrieren“.
- + Im Anschluss erhalten Sie eine Bestätigungsmail.

Schritt 2: Warten Sie auf die Bestätigung Ihres Kontos

- + Nach der Registrierung muss Ihr Konto verifiziert werden. Dies kann bis zu zwei Tage dauern.
- + Wenn Ihr Konto bestätigt wurde, erhalten Sie eine E-Mail mit weiteren Informationen zur Erstellung Ihres Benutzernamens und Kennwortes.

Schritt 3: Bieten Sie online bei der Auktion

- + Sie können ab Donnerstag, den 5. Januar 2023 um 10:00 Uhr mit der Abgabe von Geboten beginnen und über den Login-Button oder über auktion.ruweg.de anmelden.
- + Die finale Live-Online-Auktion beginnt am Freitag, den 6. Januar 2023 um 19:30 Uhr. Der Auktionator versteigert die Verkaufstiere in der Reihenfolge des Katalogs.
- + Wenn Sie eingeloggt sind, sehen Sie den Auktionator live sowie die Gebote der anderen Online-Mitbietenden.
- + Geben Sie Ihre Benutzernamen und Ihr Passwort ein.
- + Dadurch gelangen Sie automatisch in das Gebotssystem.

Wichtig: Bevor Sie bieten können, müssen Sie zuerst die Gebot-Schaltfläche freischalten. Das separate Entsperren der Gebotstaste ist ein zusätzlicher Schutz für den Käufer. Die Chance, aus Versehen ein Angebot zu platzieren, wird dadurch reduziert.

Nachdem Sie die Gebot-Schaltfläche aktiviert haben, geben Sie durch einen einzigen Klick darauf Ihr Gebot ab. Um ein Bieten in Echtzeit zu gewährleisten, müssen Sie Ihr Gebot nicht durch einen weiteren Klick bestätigen. Die Gebot-Schaltfläche zeigt immer das aktuellste Gebot an. Wenn Sie geboten haben, wird auf dem Bildschirm angezeigt, ob Ihr Gebot angenommen wurde und ob Sie der Höchstbietende sind.

Schritt 4: Sie sind der Höchstbietende

Wenn Sie der Höchstbietende sind, erhalten Sie eine E-Mail mit der Bestätigung. Sie werden nach der Auktion kontaktiert. Dafür müssen Sie unter der von Ihnen bei der Registrierung angegebenen Telefonnummer erreichbar sein.

Haben Sie Fragen und / oder Kommentare? Bitte senden Sie eine E-Mail an: highlightsale@ruweg.de

Bei technischen Fragen können Sie sich unter +49 (0) 611 3608060 an unseren technischen Helpdesk wenden.

How to buy online!

Are you interested in watching the 32. HIGHLIGHTsale and do you want to participate online?
The process of online bidding consists of four steps:

Step 1: Register yourself from now on

To create an online bid account

- + you visit the website auktion.ruweg.de. You will then be redirected to a secured registration page.
- + There you can fill in your personal details,
- + confirm the terms and conditions and
- + then click on the "Register now" button.
- + Then you will receive a confirmation e-mail.

Step 2: Wait for verification of your account

- + After registration your account needs to be verified, this can take up to two days.
- + Once your account has been verified, you will receive an e-mail with more information on how you can create your username and password.

Step 3: Bid online at the auction

- + You can start placing bids on Thursday, January 5th, 2023 at 10 o'clock am and login via the login button or auktion.ruweg.de
- + On Friday, January 6th, 2023 the final Live-Online auction with auctioneer starts at 7:30 o'clock pm (CET) and all sale lots will sell in order of the catalogue.
- + If you participate you will see live the auctioneer as well as bids from other online bidders. The online auction on Friday evening 7:30 o'clock pm (CET) is where the sale lots get sold finally!
- + Fill in your username and password.
- + This will automatically get you in the bidding system.

Important: Before you can place a bid, you must first unlock the bid button. Unlocking the bid button separately is an additional protection for the buyer. The chance to make an offer by mistake is even reduced.

After activating the bid button, you will participate in the auction by a single click on the bid button (no further confirmation of the bid needed). The bidding button will always display the last bid.

If you have placed a bid, the screen will indicate whether your bid has been accepted and whether you are the highest bidder.

Step 4: You are the highest bidder

If you are the highest bidder, you will receive an e-mail with the confirmation. You will be contacted after the auction, therefore it is important to be available via the telephone number provided in your account.

Do you have any questions and / or comments? Please send an e-mail to highlightsale@ruweg.de

For technical questions, you can contact our technical help desk on +49 (0) 611 3608060.

Donnerstag, 5. Januar 2023

ab 10:00 Uhr können Sie Ihre Gebote im Online-Gebotssystem abgeben.
Eine vorherige Registrierung unter auktion.ruweg.de ist notwendig.

Freitag, 6. Januar 2023

11:00 17. RUW-Jungzüchertag
19.00 Uhr Siegerehrung der Jungzüchter
19:15 Uhr Züchterehehrung
19:30 Uhr 32. HIGHLIGHTsale
(Präsenz- und Online-Auktion)
mit Nachzuchtpräsentation
des Bullen SIMON P
anschließend Verlosung
22:30 Uhr Züchterabend

Thursday, January 5th, 2023

10 o'clock a.m. You can place your bids in the online bidding system.
Prior registration at auktion.ruweg.de is necessary.

Friday, January 6th, 2023

11:00 a.m. 17th RUW Young Breeders' Day
7:00 p.m. Award ceremony for the young breeders
7:15 p.m. Breeder's ceremony
7:30 p.m. 32. HIGHLIGHTsale
(presence and online sale)
with presentation of the progeny
group of SIMON P
followed by a raffle
10:30 p.m. Breeders' Party



Weitere Auktionsinfos

www.ruweg.de/ruw/online-auktion

More auction info

www.genhotel.nl/highlightsale



Bitte registrieren Sie sich vorab im Online-Gebotssystem unter: auktion.ruweg.de.

Bieter, die bei Farmersbid bereits einen Account haben, müssen sich nicht erneut registrieren und können sich direkt einloggen und bieten.

Please register in advance in the online bidding system at: auktion.ruweg.de.

Bidders who already have an account at Farmersbid do not need to register again and can log in and bid directly.

Informationen und Kontakt

Direkte Kontakte

Klemens Oechtering	+49 172 5353671
Hartwig Meinikmann	+49 172 5353672
Willi Flaßkamp	+49 172 5353682
Uwe Müller	+49 172 5353691
Boudewijn Koole	+31 654 796318
Martijn van der Boom	+31 624 217748
René te Wierik	+31 638 005918

Auktionator

Christoph Niehues-Pröbsting

Pedigrees

Dominik Weber

Facebook

www.facebook.com/RinderUnionWesteG

Instagram

www.instagram.com/rinderunionwest/

Titelbild

HET Gladius Cherise war beim HIGHLIGHTsale 2022 mit 67.000 € der absolute Topseller der Auktion.

Züchter: Hurkmans, Milheeze

Foto: Anna Joosse



RUWschau



SAVE THE DATE

10.11.2023

9:00 Uhr Zentralhallen

Hamm

- + Die schönsten Kühe Westdeutschlands
- + Nachzuchten unserer Top-Vererber
- + Schwerpunkt Lebensleistung / Langlebigkeit
- + Verlosung eines wertvollen Zuchtkalbes

Rinder-Union West eG, Schiffahrter Damm 235a, D-48147 Münster
T +49 251 92880, info@ruweg.de, ruweg.de



+ 01



MM: SHS England VG-87 & M: SHS Emma VG-85 (v.l.)



M: SHS Emma VG-85



MMM: RUW Elite VG-87

(SCHÄFER HOLSTEINS STEININGEN)

SHS ELLA Pp

DE 07 711 99039 / ET / RDC / AB / GVO-frei

geboren/born:

18.07.2022

Verkäufer/Consignor:

Thomas Schäfer,
54552 Steiningen

Cartoon P 298632 Pp*

DELTA CARTOON P-RED
(ATop-Red x Handy)

SHS Emma Pp DE 07 709 28232

1/84-84-85-85/85

2.Kontr 40,6 4.07 3.06
3.Kontr 37,8 4.04 3.19

Simon P 685585 Pp*

K.N.S. HOLSTEINS SIMON P
(Semino x Board)

SHS England DE 07 706 90041

2/88-89-85-86/87

2/1LA 9292 4.29 399 3.59 334

Cameron 508446

PROGENESIS CAMERON
(Penmanship x Yoder)

RUW Elite DE 07 702 47228

BROEKS RUW ELITE

03/87-85-88-86/87

3/3LA 11633 3.59 418 3.29 383
HL 2 13257 3.51 465 3.36 446
v. Barclay

12-2022	gRZG	RZ€	RZGes	kg M	% F	% E	kg F	kg E	gRZM	gRZN	gRZS	gRZR	gRZE
D	155	2.063	128	+622	0.25	0.12	51	34	129	125	115	113	135
12-2022	gNVI			kg M	% V	% E	kg V	kg E	INET	LVD	UHG	VRU	Ext
NL	+270			+997	0.26	0.08	68	42	329	639	102	104	109

HORNLOS MIT ROTFAKTOR

- + Sehr gute Exterieurwerte, gRZE 135 und Gesundheitswerte, gRZG 128
- + Aus der RADON-Familie
- + Investition für die Zukunft

POLLED WITH RED CARRIER

- + very good conformation values, gRZE 135 and health values, gRZG 128
- + out of the RADON family
- + Investing for the future

Weitere Gen./More Gen.

4. **KUH MOLOTOV WHITECLASS**
5. **WEU SHAMROCK WILLOW GP 83**
6. **WELCOME M-O-M WALTON VG 85**
7. **WELCOME COLBY WALTZ VG 85**
8. **WELCOME AUGUSTINE WANDA VG 87**

Preis/Price €

+ 02



4. Gen.: Schuit RM K&L Marcy PP Red VG-86



5. Gen.: Willems's Hoeve Marcia P VG-86



6. Gen.: Mellencamp Massia 7731 VG-86

NARNIA RED Pp

DE 05 416 12052 / ET / AB / A22

geboren/born:

10.01.2022

Verkäufer/Consignor:

Thomas Bloemer,
48619 Heek

Flight Red 917666

POPPE FLIGHT RED
(Rubels Red x Born P RDC)

HIN Nana Pp DE 05 412 69027

01/84-84-85-85/85*
200 Tg. 7340 4.56 335 3.61 265

Simon P 685585 Pp*

K.N.S. HOLSTEINS SIMON P
(Semino x Board)

HIN K&L Marnie Pp DE 05 404 76758

02/85-84-86-84/85
3/2LA 10806 4.47 483 3.85 416
HL 2 12244 4.59 562 3.90 478

Abi Red PP 833174 PP*

ABI RED PP
(Apoll P x Balisto)

Maggy Pp NL 721564669

SCHUIT K&L RM MAGGY P RED
03/85-87-88-89/88
4/3LA 12660 4.09 518 3.67 464
HL 2 13742 3.89 534 3.73 513
v. Mega Watt RDC

12-2022	gRZG	RZ€	RZGes	kg M	% F	% E	kg F	kg E	gRZM	gRZN	gRZS	gRZR	gRZE
D	156	2.348	122	+1242	0.35	0.1	87	54	147	120	123	105	123
12-2022	gNVI			kg M	% V	% E	kg V	kg E	INET	LVD	UHG	VRU	Ext
NL	+292			+1908	0.12	0.03	97	71	520	615	104	103	103

HORNLOSE FLIGHT RED AUS DER BELIEBTEN MASSIA-FAMILIE

- + Hohe Zuchtwerte für Leistung gRZM 147 und Gesundheit gRZG 122
- + Outcross-Pedigree ohne Salvatore RDC-Blut
- + Familie von MISSION P RDC, BACUP-RED, BORN P RDC und DAIRY RED P

POLLED FLIGHT RED FROM THE POPULAR MASSIA FAMILY

- + High breeding values for performance with gRZM 147 and health with gRZG 122
- + Outcross pedigree without Salvatore RDC
- + Family of MISSION P RDC, BACUP-RED, BORN P RDC and DAIRY RED P

Weitere Gen./More Gen.

4. SCHUIT RM K&L CAPPLE MARCY PP VG 86
5. WILLEM'S HOEVE FAN. MARCIA P VG 86
6. WILLEM'S HOEVE KYL. MARCIA 4815 VG 85
7. MELLENCAMP LWB MASSIA 7731 VG 86
8. MELLENCAMP TALENT MASSIA VG 87

Preis/Price €

+ 03



VS zur M: Cindy P GP-84



V: WG Star P RDC

geboren/born:

12.02.2022

Verkäufer/Consignor:

Helmut Reiter,
66706 Perl

CHILLY RED PP

DE 10 826 81614 / AB / A22 / GVO-frei

Star P RDC 688210 Pp*

WIESENBERGERHOF GENETIC STAR P RDC
(Solitair P x Semino)

Celine P Pp DE 10 826 23552

02/86-83-83-86/85
2/1LA 8475 4.13 350 3.37 286

Aspen P 917562 Pp*

WILDER ASPEN P-RED
(Apoll P x Brekem)

Carolina P RDC Pp DE 10 825 90215

FERME MIRALYS RUW CAROLINA P RDC
02/89-86-87-86/87
2/2LA 9939 4.15 412 3.51 349
HL 2 11531 4.14 477 3.41 393

RZH Barclay 619109

RZH BARCLEY
(Balisto x Epic)

Heidilynn Pp* US 3013250995

BTS-MARCY LNG HEIDILYNN-RED

v. Long P

12-2022	gRZG	RZ€	RZGes	kg M	% F	% E	kg F	kg E	gRZM	gRZN	gRZS	gRZR	gRZE
D	151	2.295	112	+1889	-0.04	-0.01	73	65	149	121	119	104	114
12-2022	gNVI			kg M	% V	% E	kg V	kg E	INET	LVD	UHG	VRU	Ext
NL	+321			+2553	-0.32	-0.03	79	88	559	589	102	101	102

REINERBIG HORNLOSE STAR P RDC

- + Sofort spülfähig
- + 10 Generationen VG oder EX im Pedigree
- + Familie von Oakleigh Shottle Hero EX 94

HOMOZYGOUS POLLED STAR P RDC

- + Ready to flush
- + 10 generations VG or EX in the pedigree
- + Family of Oakleigh Shottle Hero EX 94-USA

Weitere Gen./More Gen.

4. OAKLEIGH COLT P HAILEY VG 87
5. OAKLEIGH FREDDIE HETTY-TW VG 87
6. OAKLEIGH SHOTTLE HALONA VG 85
7. OAKLEIGH ADDISON HETZEL VG 88
8. OAKLEIGH LABELLE HETTY VG 88

Preis/Price €

+ 04



M: Pine-Tree 7831 Lion 598-ET VG-85



MMM: Sandy-Valley No Limit VG-85



Stammkuh: Wesswood HC Rudy Missy EX-92

(DANHOF MAHOMES)

NUMBER ONE

DE 03 642 75327 / ET / A22 / BB

geboren/born:

11.09.2022

Verkäufer/Consignor:

Danhof Holsteins / Höven Holsteins,
49740 Haselünne

Mahomes 509971

PROGENESIS MAHOMES
(Eldorado x Milktme)

Lion 598 US 3208798889

PINE-TREE 7831 LION 598-ET
(1)VG 85

77 Tg. 3756 3.60 135 3.00 103

Lionel 500737

MR T-SPRUCE FRAZZ LIONEL
(Frazzled x Montross)

Prop 7831 US 3145982777

PINE-TREE 5976 PROP 7831-ET
(2)GP 80

2/2LA 11576 5.36 620 3.93 455
HL 2 12728 5.26 670 3.99 508

Prophecy 508457

PINE-TREE PROPHECY
(Monterey x Supersire)

No Limit US 3125601540

SANDY-VALLEY NO LIMIT-ET
(2)VG 85

4/4LA 10795 5.06 546 3.76 406
HL 2 12517 4.77 597 3.53 442
v. Delta 1427

12-2022	gRZG	RZ€	RZGes	kg M	% F	% E	kg F	kg E	gRZM	gRZN	gRZS	gRZR	gRZE
D	164	2.946	120	+2551	-0.01	-0.05	100	81	163	120	117	112	115
12-2022	gTPI	NM		kg M	% F	% P	kg F	kg P		PL	SCS	DPR	PTAT
US	+3005	1053		+2581	-0.01	0.01	97	82		4.8	2.79	-0.9	0.99
12-2022	gNVI			kg M	% V	% E	kg V	kg E	INET	LVD	UHG	VRU	Ext
NL	+327			+3189	-0.28	-0.12	101	96	648	662	102	102	103

OUTCROSS PEDIGREE

- + Der RZ€ liegt bei 2.946, gepaart mit Top-US-Zuchtwerten (gTPI 3005 /gNM 1053) und +4656 PFT
- + Nr. 4 gTPI und NM Mohomes in Europa
- + Kuhfamilie von Wesswood- HC Rudy Missy EX 92

OUTCROSS PEDIGREE

- + Top RZ€ values with 3012€, with top US breeding values (gTPI3005 / gNM 1053) and +4656 PFT
- + No. 4 gTPI and NM Mohomes in Europe
- + Family of Wesswood-HC Rudy Missy EX 92

Weitere Gen./More Gen.

4. SANDY-VALLEY SUPERSIRE PSYCH
5. PINE-TREE MONICA P. PLANETA VG 86
6. PINE-TREE MONICA SH. SUELA VG 87
7. PINE-TREE MIS. O-M. MONICA VG 85
8. WESSWOOD-HC RUDY RUDOLPH MISSY EX 92

Preis/Price €

+05



MM: Alida VG-86

(DYKSTER 3STAR)

RILANA

NL 610760930 / ET / A22 / AB

Rainow 500937
PEAK RAINOW-ET
(AltaZazzle x Explosion)

SPH Alberta AA DE 06 674 79242
STEINAER PFAD HOLSTEINS ALBERTA

Bali 508977
DE-SU LEGEND BALI 14062
(Legendary x Montross)

Alida AB DE 06 670 50656
ALIDA
02/87-87-85-86/86
2/1LA 11588 4.04 468 3.76 436

Gymnast 508247
BOLDI V GYMNAST
(Doorsopen x Jabir)

Amalia AB DE 06 668 60494
HEIDENSKIPSTER AMALIA
01/85-86-85-86/86
2/2LA 13291 4.05 538 3.63 482
HL 2 13307 4.08 543 3.70 492
v. Supershot



5. Gen.: Sandy-Valley IO Amethyst-ET VG-87



6. Gen.: Sandy-Valley Plane Sapphire VG-87

geboren/born:

20.08.2022

Verkäufer/Consignor:

Dykster & GenHotel B.V.,
8144 RA Lierderholthuis

12-2022	gRZG	RZ€	RZGes	kg M	% F	% E	kg F	kg E	gRZM	gRZN	gRZS	gRZR	gRZE
D	160	2.651	120	+1359	0.33	0.09	91	57	149	122	109	122	121
12-2022	gNVI			kg M	% V	% E	kg V	kg E	INET	LVD	UHG	VRU	Ext
NL	+324			+1688	0.24	0.08	96	77	495	559	100	109	104

FRÜHE RAINOW MIT SEHR ATTRAKTIVEM GENOMISCHEN PROFIL

- + 160 gRZG, 2651 RZEuro, A2A2 und positiv bei allen Merkmalen
- + Von SPH Alberta sind mehrere Söhne in Besamungsstationen
- + Stammkuh ist die legendäre Snow-N-Denises Dellia EX 95

EARLY RAINOW WITH VERY ATTRACTIVE GENOMIC PROFILE

- + 160 gRZG, 2651 RZEuro, A2A2 and positive on all traits
- + Dam SPH Alberta has several sons in AI.
- + Rilana goes back to the legendary brood cow Snow-N-Denises Dellia EX 95.

Weitere Gen./More Gen.

4. HEIDENSKIPSTER MC C. AMY VG 85
5. SANDY-VALLEY A. AMETHYST VG 87
6. SANDY-VALLEY P. SAPHIRE VG 87
7. SANDY-VALLEY BOLT. SHEILA EX 92
8. SANDY-VALLEY FORB. SULLY VG 87

Preis/Price €

+ 06



5. Gen.: Aija Supersire Makea VG-86



6. Gen.: Aija Man-O-Man Naomi VG-85



Gleiche Kuhfamilie: RUW Cover

FLORA

DE 05 422 49659 / ET / A22

Camus 769500
 CAMUS
 (VH Crown x Semino)

Wilder Flow DE 05 411 85814

01/86-84-82-85/84
 136 Tg. 4906 4,04 198 3,36 165

Honda 508962
 N-SPRINGHOPE HONDA
 (Lylas x Montross)

Wilder Freemax DE 05 401 30110

01/79-84-80-81/81*
 2/1LA 8669 4.57 396 3.40 295

geboren/born:
 18.08.2022

Verkäufer/Consignor:
 Georg Upgang,
 48691 Vreden

Imax 508332
 SILVERRIDGE V IMAX
 (AltaSpring x Mogul)

Freespirit CA 12527395
 COMFORT MODESTY FREESPIRIT-ET
 (1)VG 85

v. Modesty

12-2022	gRZG	RZ€	RZGes	kg M	% F	% E	kg F	kg E	gRZM	gRZN	gRZS	gRZR	gRZE
D	157	2.418	126	+1152	0.28	0.05	77	45	140	126	116	113	121
12-2022	gNVI			kg M	% V	% E	kg V	kg E	INET	LVD	UHG	VRU	Ext
NL	+210			+888	0.19	0.05	56	36	278	599	101	103	104

CAMUS-TOCHTER MIT OUT-CROSS PEDIGREE

- + Großmutter ist Vollschwester zu Freemax 811622
- + Comfort Kingboy Princess, Vollschwester von Thurler Kingboy Robert bei Select Sires
- + Top Werte für Gesundheit und Nutzungsdauer aus der RUW COVER-Familie

CAMUS DAUGHTER WITH OUTCROSS PEDIGREE

- + Granddam is full sister to Freemax 811622
- + Comfort Kingboy Princess, full sister of Thurler Kingboy Robert at Select Sires. Family of Aija Supersire Makea VG-86.
- + Top breeding values for health and longevity from RUW COVER family

Weitere Gen./More Gen.

4. COMFORT KINGBOY PRINCESS GP 81
5. AIJA SUPERSIRE MAKEA VG 86
6. AIJA MAN O MAN NAOMI VG 85
7. AIJA SHOTTLE JENNY VG 85
8. AIJAGOLDWYN JOYFULL VG 86
9. AIJA OUT JOY EX 90

Preis/Price €

+07



M: Farnear RUW Tamara GP-84



VS zur Mutter: Farnear RUW Tosca VG-85



5. Gen.: Pride LBoy Today 829-P VG-87

(ZUCHTBEBRIEB FAMILIE ZIELENBACH)

ZFZ THALIA

DE 05 424 99961 / ET / A12 / BE / GVO-frei

geboren/born:

07.11.2022

Verkäufer/Consignor:

Matthias Zielenbach,
57482 Wenden

Monteverdi 500997

PROGENESIS MONTEVERDI
(AltaZazzle x Positive)

RUW Tamara DE 05 406 14419

FARNEAR RUW TAMARA
01/85-81-84-85/84*
1LA 10029 3.92 393 3.31 332

Merryguy 509061

SIEMERS CHARLEY MERRYGUY-ET
(DG Charley x Montross)

Tiana US 3128013441

EDG SALVTORE TIANA 365954
2/2LA 11614 4.00 464 3.59 417
HL 1 11671 4.04 472 3.59 419

Salvatore RDC 508161

MR SALVATORE RC
(Supershot x Sympatico)

Silver 650 US 3124720640

SEAGULL-BAY SILVER 650

v. Silver

12-2022	gRZG	RZ€	RZGes	kg M	% F	% E	kg F	kg E	gRZM	gRZN	gRZS	gRZR	gRZE
D	163	2.598	121	+1655	0.16	0.03	85	61	150	123	111	102	134

HÖCHSTE WEIBLICHE MONTEVERDI NACH GRZG IN D

- + Aus der Kuhfamilie von PRO ARIZONA gRZG 167, gRZ€ +2.919
- + Top Zuchtwerte für Leistung gRZM 150 und Exterieur gRZE 134
- + Familie der erfolgreichen Zucht-kuh Pride LawnBoy Today -P VG 87, Vollbruder zu ZFZ Thalia bei Phönix

HIGHEST MONTEVERDI DAUGHTER ON GRZG IN GERMANY

- + The family of PRO ARIZONA gRZG 167, gRZ€ +2.919
- + Top breeding values for performance gRZM150 and conformation gRZE 134
- + Out of the family of the successful brood cow Pride Lawnboy Today-P-VG 87, Fullbrother of ZFZ Thalia at Phönix

Weitere Gen./More Gen.

4. PRIDE UNO THURSDAY 1134 GP 83
5. PRIDE LAWNBOY TODAY 829-P VG 87
6. PRIDE RAMOS TOWARD 412 EX 90
7. PRIDE ADDISON TWANG 146 VG 87
8. PRIDE MATTIE TWISTER VG 85

Preis/Price €

+ 08



MM: Bacon-Hill Salvatore Kay ET RDC



MMM: Bacon-Hill Delta Kansas-ET VG-85



5. Gen.: MS-C-Haven O-Man Kool-ET VG-88

(3STAR OH)

KAYLOVE RED

NL 696095065 / ET / A12 / AB

geboren/born:

15.08.2022

Verkäufer/Consignor:

GenHotel B.V. & De Oosterhof,
8144 RA Lierderholthuis

Flight Red 917666

POPPE FLIGHT RED
(Rubels Red x Born P RDC)

Kay DE 06 675 33017

BACON-HILL CROWN KAY RED

Crown-Red 298446

KENMORE TRIPLE CROWN-RED
(Apprentice x Delta 1427)

Kay RDC US 3143104961

BACON-HILL SALVATORE KAY RDC

(1)GP 82					
2/2LA	13357	4.03	538	2.73	365
HL 2	16008	4.03	645	2.54	407

Salvatore RDC 508161

MR SALVATORE RC
(Supershot x Sympatico)

Kansas US 3129339309

BACON-HILL DELTA KANSAS

(1)VG 85					
2/2LA	12636	3.99	504	3.09	391
HL 1	12647	4.01	507	3.08	389

v. Delta 1427

12-2022	gRZG	RZ€	RZGes	kg M	% F	% E	kg F	kg E	gRZM	gRZN	gRZS	gRZR	gRZE
D	157	2.220	126	+1363	0.08	-0.04	65	44	136	122	127	112	133
12-2022	gTPI	NM		kg M	% F	% P	kg F	kg P		PL	SCS	DPR	PTAT
US	+2730	690		+730	0.08	0.04	50	33		5.9	2.64	0.9	1.55
12-2022	gNVI			kg M	% V	% E	kg V	kg E	INET	LVD	UHG	VRU	Ext
NL	+293			+1561	-0.11	0.01	59	57	378	659	203	105	108

TOP ROTBUNTES JUNGRIND AUS DER BEWÄHRTEN ART-ACRES KAY-FAMILIE

- + Hoch getestete FLIGHT RED-Tochter mit 1600 ISET mit 131 ITP und 135 Euter!
- + Kayloves Mutter Kay Red war mit 18.500 € Topseller bei der Qnetics-Sonderkollektion 2021 in Alsfeld
- + Erfolgreiche Kuhfamilie mit bewährten Bullen bei Besamungsstationen

RED & TOP HEALTH FROM THE PROVEN ART-ACRES KAY FAMILY

- + High testing FLIGHT RED daughter with 1600 ISET with 131 ITP and 135 udder!
- + Dam Kay Red was topseller with 18.500 € at the Sonderkollektion 2021 by Qnetics in Alsfeld
- + Backed by the great Art-Acres Kay family, with many proven bulls in AI globally.

Weitere Gen./More Gen.

4. MS KOOL CASHCOIN COIN VG 87
5. MS C-HAVEN OMAN KOOL VG 88
6. ART-ACRES SHOTTLE KAY EX 90
7. ART-ACRES MAR SHALL KAY VG 88
8. ART-ACRES KAY PATRON VG 87

Preis/Price €

+ 09



M: KNS Missemينو P GP-84

(SEEGERS HOLSTEINS KALKAR)

SHK MAIBLUME

DE 05 422 14408 / ET / A22 / AB / GVO-frei

Mahomes 509971

PROGENESIS MAHOMES
(Eldorado x Milktime)

KNS Missemينو Pp DE 03 597 71149

01/85-85-82-84/84*
1LA 9170 4.59 421 3.77 346

Semino 811577

SEMINO
(Silver x Balisto)

KNS Missboard Pp DE 03 586 65759

01/85-86-83-85/85*
1LA 10918 4.44 485 3.75 409



MM: KNS Missboard VG-85



MMM: KNS Missbalist GP-84

geboren/born:

09.03.2022

Verkäufer/Consignor:

Michael Seegers,
47546 Kalkar

Board 681573

VENERIETE RUW BOARD
(Boss x Epic)

KNS Missbalisto Pp DE 03 562 30059

01/85-84-83-84/84
1LA 7132 4.44 317 3.39 242

v. Balisto

12-2022	gRZG	RZ€	RZGes	kg M	% F	% E	kg F	kg E	gRZM	gRZN	gRZS	gRZR	gRZE
D	161	2.581	123	+1256	0.53	0.19	110	65	158	115	113	102	125
12-2022	gNVI			kg M	% V	% E	kg V	kg E	INET	LVD	UHG	VRU	Ext
NL	+313			+1706	0.41	0.19	115	79	589	575	103	102	107

FAMILIE DER BEKANNTEN BULLENMUTTER KNS MISSBOARD

- + Gehört zu den Top 5 gRZG Mahomes- Töchtern und top PFT in Europa mit +4773 PFT!
- + Mahomes aus Vollschwester zu KNS SIMON P
- + gRZGesund 123/gRZE 125, +0,53 % Fett und +0,19 % Eiweiß

FAMILY OF THE GREAT BULL-MOTHER KNS MISSBOARD

- + She is one of the top 5 gRZG Mahomes daughters and Top PFT in Europe with +4773 PFT!
- + Mahomes out of a full sister to KNS SIMON P
- + Top health breeding gRZGesund 123 and good conformation with gRZE 125, +0.53 % fat and +0.19 % protein

Weitere Gen./More Gen.

4. KNS EPIC MISS EPIC GP 82
5. SHB MRS SAM MRSPOLL VG 86
6. WS POLL PLUS MABEL 144 VG 87
7. WS RAIMON MARA 2137 VG 85
8. LUKE MABELLE VG 88

Preis/Price €

+ 10



MM: SL Polly VG-85



5. Gen.: Russelway Cameron Pinky-ET



7. Gen.: Glo-Crest O Man Pirate 4092 EX-90

(PETER MEUTES)

PM PATTY

DE 07 710 90905 / ET / A22 / BB / GVO-frei

geboren/born:

02.11.2022

Verkäufer/Consignor:

Peter Meutes GbR,
54597 Rommersheim

Rainow 500937

PEAK RAINOW-ET
(AltaZazzle x Explosion)

Poetin DE 13 062 19138

01/84-86-85-84/85
1.Kontr 31,5 3.89 3.33

VH Crown 509171

VH HEDELUND CHARLEY CROWN
(DG Charley x Silver)

SL Polly 5 DE 15 011 49304

02/85-85-84-85/85
3/2LA 9154 4.02 368 3.43 314
HL 2 10589 4.01 425 3.38 358

Barkeeper 833183

(Battlecry x Galaxy)

Polly DE 15 011 76074

03/84-85-83-86/85
4/3LA 15500 3.24 502 3.35 519
HL 3 17307 3.30 571 3.34 578
v. Lighter

12-2022	gRZG	RZ€	RZGes	kg M	% F	% E	kg F	kg E	gRZM	gRZN	gRZS	gRZR	gRZE
D	158	2.541	126	+704	0.55	0.17	87	43	141	123	121	118	124

SUPER KOMBINATION AUS GENOMICS UND EXTERIEUR

- + Alternative Blutführung mit Rainow x VH Crown x Barkeeper x Lighter x Monterey x Cameron
- + Kuhfamilie von Provider, Proud und Puma
- + Stammkuh ist die berühmte Walkup Bell Lou Etta VG 88

SUPER COMBINATION OF GENOMICS AND CONFORMATION

- + Alternative bloodline with Rainow x VH Crown x Barkeeper x Lighter x Monterey x Cameron
- + Cow family of Provider, Proud and Puma
- + The foundation cow ist the legendary Walkup Bell Lou Etta VG 88

Weitere Gen./More Gen.

4. PROGENESIS MONTEREY POSH GP 81
5. RUSSELWAY CAMERON PINKY GP 83
6. SYNERGY PLANET POLKA GP 84
7. GLO-CREST O MAN PIRATE EX 90
8. MISS MILLION OUTSIDE MOLLY VG 86

Preis/Price €

+ 11



M: WIT June 23 EX-90

(KÖSTERS)

KOE JULY

DE 05 413 15797 / GVO-frei

Casino 409851

ELLIOTTS REGENCY CASINO
(Regency x Premier)

WIT June DE 05 398 49886

03/88-88-90-92/90					
3/2LA	7513	4.98	374	3.81	286
HL 2	8285	4.80	398	3.71	307

Joel 409643

GUIMO JOEL
(Legal x Paramount)

Jara DE 05 356 86391

05/94-92-93-95/94					
5/5LA	6480	5.52	358	4.06	263
HL 5	8286	5.85	485	4.08	338



MM: Jara EX-94



HS zur Mutter: WIT Jambalaya EX-92

geboren/born:

23.01.2021

Verkäufer/Consignor:

Köster KG,
48565 Steinfurt

Jamaica ET 409146

BRIDON JAMAICA-ET
(Counciller x Renaissance)

917 DE 05 793 41917

3/2LA	5577	5.63	314	4.23	236
HL 2	6019	5.62	338	4.12	248
v. Future					

gek./calved: 27.11.2022

JERSEY-GENETIK VOM ALLERFEINSTEN

- + Ganz junge abgekalbte Jersey mit gigantischem Exterieurpotenzial
- + Die außergewöhnliche Jara EX-94 war Grand Champion der RUW Schau 2015
- + WIT Jambalaya (HS zur M) war Siegerkuh der RUW Schau 2021; WIT June war 1b bei der RUW-Schau 2019

JERSEY GENETICS AT ITS BEST

- + Young calved Jersey with tremendous conformation potential
- + The exceptional Jara EX-94 was Grand Champion of the RUW Show 2015
- + WIT Jambalaya (hs to m) was winning cow at the RUW Show 2021; WIT June was 1b at the RUW Show 2019.

Weitere Gen./More Gen.

4. PARAMOUNT 758
5. JAS BYG JUDITH 946
6. HERMITAGE JESSIE
7. JANE
8. ANZO LOTTI

Preis/Price €

+ 12



MM: Marusha EX-91



V: Mr D Apple Diamondback RC

geboren/born:

17.01.2020

Verkäufer/Consignor:

Heinz Hesse & Josef Henneke,
33181 Bad Wünnenberg

MARYLOU RDC

DE 05 410 20787 / GVO-frei

Diamondback 507881 RDC

MR D APPLE DIAMONDBACK
(Doorman x Talent2)

Mercy DE 05 390 73664

04/91-91-90-92/91
5/4LA 13093 4.89 640 3.44 450
HL 3 13997 4.86 680 3.41 477

Extreme 507377

SILVERRIDGE V EXTREME
(Supersire x Snowman)

Marusha DE 05 371 94493

04/91-91-89-92/91
7/6LA 11279 4.94 557 3.56 402
HL 2 12671 4.81 610 3.61 457

Sudan 506532

VA-EARLY-DAWN SUDAN CRI
(Jammer x Sailor)

Melina DE 03 508 97510

03/88-89-85-91/89
5/4LA 10996 4.53 498 3.24 356
HL 2 10970 4.83 530 3.45 378
v. Goldwin

gek./calved: 10.09.2022

1. Kontr 33,4 4,14 3,61 2. Kontr 34,8 4,41 3,56

BEREIT FÜR DEN SCHAURING

- + Schicke Diamondback-Färse mit Rotfaktor
- + Kuhfamilie des Polled-Bullen KOE RUW SALE P RDC
- + 8 Generationen VG oder EX in Folge im Pedigree

READY FOR THE SHOW RING

- + Fancy Diamondback heifer with red carrier
- + Cow family of the polled bull KOE RUW SALE P RDC
- + 8 generations VG or EX in a row in the pedigree

Weitere Gen./More Gen.

4. BORMIO MARLENE VG 87
5. CASH MELLI VG 85
6. PRELUDE MELDE VG 86
7. WISTER MELBA VG 88
8. BELLEVIEW SW. MELV. MELVA VG 88

Preis/Price €

+13



M: Koepon Slvtr Sanne 8-ET VG-88



4. Gen.: Dymenthol Sunview Sunday RDC VG-87



5. Gen: Des-Y-Gen Planet Silk-ET EX-90

RUW SERENA RED Pp

DE 05 412 27620 / 01/85-86-85-86/86 / ET / AB / A22 / GVO-frei

geboren/born:

22.03.2020

Verkäufer/Consignor:

Hugo Berners,
52152 Simmerath

Match P RDC 823204 Pp*

TIRSVAD MATCH P RC
(Mission P x Silver)

Sanne 8 NL 648498393

KOEPON SALVATORE SANNE 8

(1)VG 88

2/2LA 11449 4.26 488 3.28 376
HL 2 12828 4.24 544 3.21 412

Salvatore RDC 508161

MR SALVATORE RC
(Supershot x Sympatico)

Sanne NL 727981941

DG HS SCHREUR SANNE

(2)VG 87

3/3LA 10295 4.49 462 3.29 339
HL 2 11488 4.46 512 3.22 370

Delta 1427

MR MOGUL DELTA 1427-ET
(Mogul x Robust)

Sunglow RDC US 3012643769

MS SUNVIEW COIN SUNGLOW-ET

GP 83

1LA 11362 4.69 533 3.49 396

v. Cashcoin

12-2022	gRZG	RZ€	RZGes	kg M	% F	% E	kg F	kg E	gRZM	gRZN	gRZS	gRZR	gRZE
D	145	1.923	115	+1653	-0.01	-0.07	67	50	140	115	114	111	118

gek./calved: 05.10.2022

1. Kontr 35,4 3,96 3,37 2. Kontr 34,1 4,09 3,20

SERENA RED BIETET DAS ABSOLUT PERFEKTE PAKET

- + Sie ist potenzielle Schaukuh und Bullenmutter in Kombination
- + Hornloser McDonald-Sohn Mo Red PP mit gRZG 158 u. gRZ€ 2.250 steht bei der Phönix Group, Sanne 8 ist die VS zu Altatop-Red
- + Aus der 1 Mio.-\$-Kuh Des-Y-Gen Planet Silk RDC EX 90, eine der erfolgreichsten RDC-Kühe weltweit

SERENA RED OFFERS THE ABSOLUTE PERFECT PACKAGE

- + She is a potential show cow and bull dam in combination
- + Polled McDonald son Mo Red PP with gRZG 158 at Phönix, Sanne 8 is the fullsister of Altatop-Red
- + Out of the \$ 1 million cow Des-Y-Gen Planet Silk RDC EX-90, one of the most successful red carrier cows worldwide

Weitere Gen./More Gen.

4. DYMENTHOLM SUNV. S. SUNDAY VG 87
5. DES-Y-GEN PLANET SILK EX 90
6. GEN-I-BEQ BOLTON SILENCE VG 85
7. GEN-I-BEQ GOLDWYN SECRET VG 87
8. GEN-I-BEQ DURHAM SHERRY VG 87

Preis/Price €

+ 14



Stammkuh: Beautician Cremona EX-90

geboren/born:

26.08.2020

Verkäufer/Consignor:

Thomas Langenberg,
46399 Bocholt

V: Caudumer Solitair P

(LANGENBERG HOLSTEINS)

LAN CLARISA RED

DE 05 413 49301 / GVO-frei

Solitair P 917617 Pp*

CAUDUMER SOLITAIR P
(Salvatore RDC x Balisto)

LAN Claudia DE 05 385 42683

04/88-93-90-90/90
4/4LA 9348 5.17 483 3.78 353
HL 4 10213 5.08 519 3.76 384

Pitbull 889060 RDC

GO-FARM PITBULL
(Mr.Burns x Mr.Sam)

LAN Claudia DE 05 374 28488

01/85-83-85-85/85*
1LA 10064 5.06 509 3.65 367

Salve 917342

GEN-I-BEQ RUW SALVE
(Sahara x Baxter 2)

LAN Caribic DE 05 356 57079

03/86-89-87-89/88
3/3LA 9656 4.41 426 3.32 321
HL 3 10072 4.70 473 3.16 318
v. Caribic

gek./calved: 14.11.2022

1. Kontr 25,5 5,67 3,94

ROTE SOLITAIR P-TOCHTER MIT OUTCROSS PEDIGREE

- + Langlebigkeit und hohe Inhaltstoffe sprechen für diese Familie
- + Kuhfamilie von Crest-View-Acres Sexation Nell EX 91
- + 8 Generationen VG und EX im Pedigree

RED SOLITAIR P DAUGHTER WITH OUTCROSS PEDIGREE

- + Longevity and high fat and protein stand for this family
- + Cow family of Crest-View Acres Sexation Nell EX 91
- + 8 generations of VG and EX in the pedigree

Weitere Gen./More Gen.

4. LAN JOYBOY-RED CARMEN 80
5. LAN JELKAN CAMILLA 51 VG 85
6. LAN EMERSON COLINA 66 GP 84
7. LAN BONATUS CANDIA 33 EX 90
8. LAN AEROSTAR CANDIA VG 88

Preis/Price €

+ 15



VS zur M: WR Brandy EX-92



HS zur M: WR Bacardi EX-92



MM: Bella EX-92

(WIEWER HOLSTEINS)

WR BRASIL

DE 05 410 17663 / GVO-frei

King Doc 508604

WOODCREST KING DOC
(Kingboy x Mack)

KOE Britney RDC DE 05 382 18767

03/88-86-89-88/88
5/4LA 10724 5.02 538 3.71 398
HL 3 11684 5.14 600 3.66 428

Aikman 507027 RDC

GEN I BEQ AIKMAN
(Snowman x Baxter 2)

Bella CH 120066065545

ALL-STAR JOTAN BELLA
03/95-91-90-94/92
3/3LA 9536 4.09 390 3.61 344
HL 3 12195 4.14 505 3.57 435

geboren/born:

21.05.2020

Verkäufer/Consignor:

Ludger Wiewer,
48317 Drensteinfurt

Jotan 831644

JOTAN RED
(Jordan-Red x Durham)

Benita CH 120033979059

BENITA
(1)VG 89
3/3LA 7939 4.86 386 3.94 313
HL 2 8706 4.74 413 3.87 337
v. Stadel

gek./calved: 12.11.2022

DER NÄCHSTE CHAMPION FÜR DEN SCHAURING

- + Körperstarke Kingdoc aus der All-Star Jotan Bella EX 92--Familie
- + WR Brandy EX 92 (VS der M) Siegerkuh der RUW-Schau 2019, WR Beyonce (HS der M) Siegerfärsche der RUW Schau 2016, WR Bacardi EX 92 (HS der M) Reservesiegerkuh RUW Schau 2019 u. 2021
- + Schaupotenzial kombiniert mit hohen Leistungen und Inhaltsstoffen

THE NEXT CHAMPION IN THE SHOW RING

- + Very good Kingdoc from the All-Star Jotan Bella EX 92 family
- + WR Brandy EX 92 (fs of m) Champion cow of the RUW Show 2019, WR Beyonce (hs of m) Champion of the RUW Show 2016, WR Bacardi EX 92 (hs of m) Reserve Champion cow of the RUW Show 2019 & 2021.
- + Show potential combined with production power and high fat and protein

Weitere Gen./More Gen.

4. RUBENS BEAUTY VG 88
5. PICKEI BEGONIE
6. HELI T RAZOR-RED BIANCA
7. BEMOL BLÜTE

Preis/Price €

+16



MMM: HFP Queena VG-85



4. Gen.: HFP Queenie VG-88



5. Gen.: Bersaglio O-Man HF Qualsiasi VG-87

HFP QUIBELLE

DE 05 410 38638 / ET / A22 / AB / GVO-frei

geboren/born:

23.04.2020

Verkäufer/Consignor:

Hans-Peter Paeßens,
47589 Uedem

Freemax 811622

BROEKS FREEMAX
(Imax x Modesty)

HFP Quintina DE 05 405 39012

02/87-86-85-86/86
2/2LA 10068 4.66 469 3.75 378
HL 2 11349 4.42 502 3.45 392

Supreme 508447

ENDCO SUPREME
(Cashflow x Platinum)

HFP Querida DE 05 391 94675

03/87-87-87-91/89
5/4LA 12603 4.21 530 3.53 445
HL 4 15011 3.92 589 3.40 511

AltaSpring 500167

WESTENRADE ALTASPRING
(Mogul x Gerard)

HFP Queena DE 05 380 53140

01/84-85-84-85/85
2/2LA 11958 3.79 453 3.19 382
HL 2 12231 3.74 458 3.18 389
v. Shotgun

12-2022	gRZG	RZ€	RZGes	kg M	% F	% E	kg F	kg E	gRZM	gRZN	gRZS	gRZR	gRZE
D	147	1.970	114	+1126	0.12	0.17	59	58	142	117	110	107	117

gek./calved: 05.10.2022

1. Kontr 41,4 4,13 3,48 2. Kontr 41,6 4,05 3,69

SCHICKE FREEMAX AUS HFP Q-STAMM

- + Leistungsstarke Freemax mit über 40 kg Milch
- + Aus der international renommierten Familie von HFP Bersaglio O-Man Qualsiasi VG 87
- + Quelle für zahlreiche Top-Holsteinkühe

THE STYLISCH FREEMAX FROM THE HFP-FAMILY

- + Powerful Freemax with over 40 kg of milk
- + from the internationally renowned family of HFP Bersaglio O-Man Qualsiasi VG 87
- + Source for many top holstein cows

Weitere Gen./More Gen.

4. HFP PLANET QUEENIE VG 88
5. BERSAGLIO O-MAN QUALSIASI VG 87
6. BERSAGLIO MTOTO LOCANDA VG 87
7. BERSAGLIO CORSARO CORSA VG 86

Preis/Price €

+17



4. Gen.: Pine-Tree 2149 Robst 4846 VG-87



Stammkuh: Wesswood HC Rudy Missy EX-92

4. Gen.: Pine-Tree 2149 Robst 4846 VG-87

(NOSBISCH HOLSTEINS)

NH SAYONARA

DE 07 709 72085 / ET / A22 / AB / GVO-frei

geboren/born:

10.09.2020

Verkäufer/Consignor:

Nosbisch Holsteins,
54668 Niederweis

AltaZarek 509038

PEAK ALTAZAREK
(Topshot x Rubicon)

Nh Sunny DE 07 707 53318

01/83-84-85-87/85
1LA 10860 4.72 513 3.94 428

Bubba 508548

LEANINGHOUSE BIG BUBBA
(Jedi x Supersire)

Delta US 3131992830

LEANINGHOUSE DELTA 22086-ET
2/2LA 8292 3.44 285 3.59 298
HL 2 8995 3.52 317 3.67 330

Delta 1427

MR. MOGUL DELTA 1427-ET
(Mogul x Robust)

Scramento US 72933054

VIEW-HOME SHAN SCRAMENTO-ET
(2)VG 86
2/1LA 11863 4.18 496 3.32 394

v. Shan

12-2022	gRZG	RZ€	RZGes	kg M	% F	% E	kg F	kg E	gRZM	gRZN	gRZS	gRZR	gRZE
D	140	1.872	117	+880	0.17	0.1	53	41	132	119	97	110	103

gek./calved: 30.10.2022

1. Kontr 38,0 4,05 3,29

FRÜHE ALTA ZAREK TOCHTER MIT TOLLEM EUTER , AUS DER BULLENMÜTTERFAMILIE VON WESSWOOD-HC RUDY MISSY EX-92

- + Vollbruder des Verkaufstieres bei RBB, Cashflow Sohn aus der Vollschwester @ PhönixGroup
- + Alta Zarek, Nr. 3 töchtergeprüfter Bulle nach RZG 157
- + Kuhfamilie von Supersire, Headliner, Sargeant, Mogul , Balisto u.v.m.

EARLY ALTA ZAREK DAUGHTER WITH GREAT UDDER , OUT OF BULL DAM FAMILY OF WESSWOOD-HC RUDY MISSY EX 92

- + Full brother at RBB, Cashflow son out of full sister @ PhönixGroup
- + AltaZarek, No. 3 sire by RZG 157
- + Cow family of Supersire, Headliner, Sargeant, Mogul, Balisto and many more,

Weitere Gen./More Gen.

4. PINE-TREE 2149 ROBUST 4846 VG 87
5. PINE-TREE ZENITH SHEEN VG 87
6. PINE-TREE MARHTA SH. SHEEN VG 86
7. PINE-TREE MISSY OM MARTHA VG 86
8. WESSWOOD-HC RUDOLPH RUDY MISSY EX 92

Preis/Price €

+ 18



M: 3STAR OH Martini

(SOUTHLAND 3STAR OH)

MARIJE

NL 731484269 / ET / AB / A12

Magnifique 503058

PEAK ALTAMAGNIFIQUE-ET
(Maestro x Positive)

Martini BB NL 673382393

3STAR OH MARTINI
(1) VG 86
1.Kontr.: 37,2 4,20 3,47

Einstein 509250

SILVERRIDGE V EINSTEIN
(Topnotch x Duke)

Mabel NL 639202963

K&L OH MABEL
2/2LA 9292 4.93 458 3.76 349
HL 2 9606 5.02 482 3.64 350

Granite 508178

PROGENESIS GRANITE
(Monterey x Supersire)

Maybelline FR 3516149460

MAYBELLINE TUAL
(1)VG 85
3/3LA 10005 4.60 460 3.50 350
HL 2 10582 4.66 493 3.59 380
v. Rubicon



VS zur M: 3STAR OH Mabelien



MM: K&L Oh Mabel

geboren/born:

02.07.2022

Verkäufer/Consignor:

Southland & GenHotel & OH,
8144 RA Lierderholthuis

12-2022	gTPI	NM	kg M	% F	% P	kg F	kg P	PL	SCS	DPR	PTAT
US	+2931	847	+534	0.25	0.11	91	48	4.9	2.71	0.9	1.30

HOCH GETESTETE ALTAMAGNIFIQUE AUS DER GROSSEN MABEL'S-FAMILIE

- + Hohe Inhaltstoffe, niedriger SCS, +0,9 DPR und +1,97 UDC, Marije hat alles!
- + Martini startet mit über 40 kg Milch und super Inhaltstoffen ist VG 86 eingestuft
- + Aus der Familie der europäischen Schaukuh Hermine Tual EX 94, EX 95 MS

HIGH RANKING ALTAMAGNIFIQUE FROM THE GREAT MABEL'S.

- + High components, low SCS, +0.9 DPR and +1.97 UDC, she's got it all!
- + Dam is producing almost 40 kgs/day with high components, 2 months fresh scored VG 86, VG 88 MS.
- + From the family of European Show cow Hermine Tual EX 94, EX 95 MS.

Weitere Gen./More Gen.

4. CASHCOIN ILONA TUAL VG 85
5. OMAN FRANCINE TUAL VG 86
6. SHOTTLE AURORE TUAL VG 86

Preis/Price €

+ 19



HS zur M: Visstein K&L SV Aderina Red VG-89



MM: Willsbro K&L Nugget Aderyn RDC VG-86



4. Gen.: KHW Super Aderyn EX-90

ARIANE RDC

DE 05 423 14838 / ET / BB / A12 / GVO-frei

Parfect 509678

SIEMERS RENGD PERFECT-ET
(Renegade x Lambda)

Ariana NL 898485273

K&L SP ARIANA
01/87-86-85-87/86
1LA 9792 4.03 395 3.51 344

Spark Red 833267

DG COL SPARKLE
(Salvatore RDC x Debutant)

Aderyn UK 382702307964

WILLSBRO K&L NUGGET ADERYN
(2)VG 86
4/3LA 10354 5.07 525 4.00 414
HL 3 11400 5.24 597 3.95 450

Nugget 680244 RDC

WILLSBRO NUGGET RDC
(Numero Uno x Destry)

Aderyn UK 382702406894

WILLSBRO K&L SUPERSIRE ADERYN
(1)VG 85
2/2LA 13505 4.53 612 3.67 496
HL 2 15202 4.42 672 3.63 552
v. Supersire

12-2022	gRZG	RZ€	RZGes	kg M	% F	% E	kg F	kg E	gRZM	gRZN	gRZS	gRZR	gRZE
D	153	2.226	120	+996	0.45	0.16	89	52	146	116	111	105	125
12-2022	gTPI	NM		kg M	% F	% P	kg F	kg P		PL	SCS	DPR	PTAT
US	+2947	776		+866	0.18	0.07	86	48		4.9	2.76	-0.2	2.56
12-2022	gNVI			kg M	% V	% E	kg V	kg E	INET	LVD	UHG	VRU	Ext
NL	+283			+1445	0.33	0.09	96	59	466	514	105	103	107

HOHE PERFECT GTPI 2947 AUS DER MONEY-P-RED FAMILIE

- + KHW Super Aderyn RDC (4. Gen.) war Red Impact Cow 2018 und ist eine der besten Zuchtkühe Nord-amerikas
- + Ariane ist die Nr. 7 Rotfaktor gTPI in Europa
- + Ariane geht zurück auf die berühmte Kamps Hollow Alitude RDC EX 95

HIGH PERFECT GTPI 2947 FROM THE MONEY-P-RED FAMILY

- + 4th dam KHW Super Aderyn RC EX 90 was Red Impact Cow 2018 and she is one of the best brood cows of North America
- + Ariane is the No. 7 red carrier gTPI in Europe
- + Ariane goes back to Kamps Hollow Alitude RDC EX 95

Weitere Gen./More Gen.

4. KHW SUPER ADERYN EX 90
5. KHW GOLDWYN AIKO EX 91
6. KAMPS-HOLLOW D. ALTITUDE EX 95
7. PRELUDE CLOVER-MIST ALISHA EX 93
8. CLOVER-MIST JUB. AUGY STAR EX 94

Preis/Price €

+ 20



M: NH Soraya Red VG-86



M: NH Soraya Red VG-86



MM: Elitestreet Apprentice Spirit Red VG-85

(NOSBISCH HOLSTEINS)

NH SUNNY RED

DE 07 710 90779 / ET / A12 / AB / GVO-frei

geboren/born:

24.05.2022

Verkäufer/Consignor:

European Livestock Service , Nici
Nosbisch, 54668 Niederweis

Flight Red 917666

POPPE FLIGHT RED
(Rubels Red x Born P RDC)

NH Soraya DE 07 709 72011

01/84-85-86-87/86
100 Tg. 3721 4.25 158 3.20 119

Ronald 509087

TRENT-WAY-JS RONALD-ET
(Salvatore RDC x Silver)

Spirit Red UK 162206400497

01/84-87-85-85/85
2/1LA 11405 4.16 475 3.61 412

Apprentice 508156

ENDCO APPRENTICE-ET
(Kingboy x Supersire)

Spirit RDC US 3133063223

MS SOFIAS DELTA SPIRIT ET

v. Delta 1427

12-2022	gRZG	RZ€	RZGes	kg M	% F	% E	kg F	kg E	gRZM	gRZN	gRZS	gRZR	gRZE
D	157	2.172	126	+1235	0.1	-0.05	61	38	133	125	130	107	136
12-2022	gTPI	NM		kg M	% F	% P	kg F	kg P	PL	SCS	DPR	PTAT	
US	+2731	671		+879	0.07	0.02	53	34	5.5	2.59	-0.1	1.65	

FRÜHE FLIGHT RED MIT PERFEKTEM PROFIL & HOCH IN ALLEN SYSTEMEN: +157 RZG / +136 RZE / +2731 GTPI & +1558 ISET

- + NH Soraya wurde am GMS'20 für 22.500€ verkauft, frisch eingestuft mit VG 86 und VG 87 im Euter
- + NH Soraya ist eine VS zu den Bullen NH GEN Spirit Red & NH Star Red
- + 12 Generationen VG oder EX im Pedigree aus der Familie von Gen-I-Beq Goldwyn Secret RDC VG 87

EARLY FLIGHT RED WITH PERFECT PROFILE & HIGH IN ALL SYSTEMS: +157 RZG / +136 RZE / +2731 GTPI & +1558 ISET

- + NH Soraya was sold at GMS'20 for 22.500€ and was classified with VG-86, udder VG 87
- + NH Soraya is a full sister to the ultra popular bulls NH GEN Spirit Red & NH Star Red
- + 12 generations VG or EX in pedigree from the family of Gen-I-Beq Goldwyn Secret RDC VG 87

Weitere Gen./More Gen.

4. SNOWBIZ SYMPATICO SOFIA VG 85
5. GEN-I-BEQ SNOWM. SUMMER VG 85
6. GEN-I-BEQ BOLTON SECRETLY VG 87
7. GEN-I-BEQ GOLDWYN SECRET VG 87
8. GEN-I-BEQ DURHAM SHERRY VG 87

Preis/Price €

+21



M: Koepon RUW Regine P VG-88



4. Gen.: Koepon Epc Regenia 109 EX-90



5. Gen.: Koepon Mano Regina 73 VG-86

(WACKERS)

WAC RUBYROSE PP

DE 05 421 12037 / ET / BE / A12 / GVO-frei

geboren/born:

24.07.2022

Verkäufer/Consignor:

Hermann Wacker,
48565 Steinfurt

Cartoon P 298632 Pp*

DELTA CARTOON P-RED
(ATop-Red x Handy)

RUW Regine Pp DE 05 408 93905

KOEPON RUW REGINE P RED
02/88-87-87-88/88
2/1LA 10605 3.71 393 3.39 360

Spark Red 833267

DG COL SPARKLE
(Salvatore RDC x Debutant)

Regenia244 Pp NL 584593433

9343 KOEPON MP REGENIA 244 RDC PO
(1)VG 85
1LA 11296 4.01 453 3.59 405

Mission P 682286 Pp*

MISSION P RDC
(Missouri x Asterix P)

Regenia156 BE NL 549683782

KOEPON BAL REGENIA 156

3/3LA 11746 4.13 485 3.53 415
HL 2 12415 4.04 502 3.59 446
v. Balisto

12-2022	gRZG	RZ€	RZGes	kg M	% F	% E	kg F	kg E	gRZM	gRZN	gRZS	gRZR	gRZE
D	160	2.358	131	+1014	0.1	0.07	52	43	133	130	122	113	129
12-2022	gNVI			kg M	% V	% E	kg V	kg E	INET	LVD	UHG	VRU	Ext
NL	+350			+2131	-0.20	-0.05	74	71	480	827	107	108	108

HÖCHSTE ROTBUNTE HORN-LOSE IM PHÖNIX GROUP-GEBIET MIT GRZG 160

- + 2 Vollbrüder stehen bei der Phönix Group
- + Kuhfamilie von Regan-Joy Durham Regenia EX 92
- + Mutter Koepon RUW Regine VG 86, 1c RUW-Schau 2021, Kuhfamilie des RUW-Vererbers Koepon CHARLSTON

ONE OF THE HIGHEST PP HEIFERS WORLDWIDE ON RZG, NVI, ISET AND PLI

- + 2 full brothers in A.I of Phönix Group
- + Cow family of Regan-Joy Durham Regenia EX 92
- + Dam Koepon RUW Regine VG 86, 1c RUW show 2021, family of RUW sire Koepon CHARLSTON

Weitere Gen./More Gen.

4. KOEPON EPIC REGENIA 109 EX 90
5. KOEPON M-O-M REGENIA 73 VG 86
6. KOEPON SHOTTLE REGENIA 10 VG 86
7. KOEPON STORMATIC REGINIA 1 VG 89
8. REGAN-JOY DURHAM REGENIA EX 92

Preis/Price €

+ 22



MM: RUW Babet 1732 EX-91



MMM: Peak Superb VG-85



4. Gen.: DA-SO Burn Burburry VG-87

(EITING HOLSTEINS)

EIT BABETTE

DE 05 417 87944 / ET / A22 / AB / GVO-frei

geboren/born:

15.06.2022

Verkäufer/Consignor:

Jürgen Eiting,
46395 Bocholt

Camus 769500

(VH Crown x Semino)

LHO DE 05 413 08237

01/84-83-86-84/84
43 Tg. 1290 3.72 48 3.49 45

Best Benz 619200

(Benz x Damaris)

RUW Babet DE 05 399 78624

TTM RUW BABET
03/90-89-90-93/91
3/2LA 11847 4.51 534 3.49 414
HL 2 13454 4.44 598 3.47 467

Federal 508181

S-S-1 1STCLAS FEDERAL-ET
(Alta1Stcla x Moonray)

Superb US 3129016005

PEAK SUPERB
(1)VG 85
1.LA 12403 4.20 521 3.39 421

v. Josuper

12-2022	gRZG	RZ€	RZGes	kg M	% F	% E	kg F	kg E	gRZM	gRZN	gRZS	gRZR	gRZE
D	160	2.762	127	+1503	0.27	0.05	91	57	149	126	116	109	113
12-2022	gNVI			kg M	% V	% E	kg V	kg E	INET	LVD	UHG	VRU	Ext
NL	+296			+1691	0.16	-0.01	88	57	445	676	103	107	103

NR. 1 GRZ€-CAMUS WELTWEIT

- + Mit gRZ€ 2.762 ist Babette die höchste Camus-Tochter in Deutschland
- + Top-Genetik pur mit hohem gRZM 149 und gRZGesund 127
- + Babette geht zurück auf die legendäre Regancrest Durham Barbie EX 92

NO. 1 GRZ€ CAMUS WORLDWIDE

- + with gRZ€ 2762 highest Camus in Germany
- + Pure top genetics with high gRZM 149 and gRZGesund 127
- + Babette goes back to the legendary Regancrest Durham Barbie EX 92

Weitere Gen./More Gen.

4. DA-SO-BURN N.UNO BURBERRY VG 87
5. DA-SO-BURN DORCY BECKA VG 86
6. DA-SO-BURN OMAN BRANDY GP 83
7. DA-SO-BURN MTOTO BRITANY EX 90
8. B-V DA-SO RUDOLPH BROOKE VG 86
9. REGANCREST AEROSTAR BEA EX 91
10. REGANCREST MARK CHAIRMAN BEA EX 91

Preis/Price €

+ 23



MMM: N-Springhope Damars 2762 VG-88

(WAHLERHOF HOLSTEINS)

WAH YOYO

DE 07 711 67200 / ET / A13 / AA / GVO-frei



4. Gen.: N-Springhope Numro Uno 2407 VG-85



5. Gen.: N-Springhope Hdliner Yes-ET EX-90

geboren/born:

06.08.2022

Verkäufer/Consignor:

Wahlerhof-Holstein GbR,
66482 Zweibrücken

Foreman 823268

SHA FOREMAN
(Freemax x Rubicon)

RUW Yamaica DE 07 707 00080

COMFORT RUW YAMAICA

1. Kontr	30,4	4,79	3,23
2. Kontr	30,4	4,53	3,36

Chilton 509142

PEAK CHILTON-ET
(AltaRobson x Supershot)

Rio 3191 US 3150039714

N-SPRINGHOPE RIO 3191
(1)GP 83
1LA 9484 4.10 389 3.49 331

Rio 508654

OCD FRANCHISE RIO
(Franchise x Kingboy)

Damars RDF US 3137617367

N-SPRINGHOPE DAMARS 2762
(2)VG 88
3/3LA 14663 4.17 612 3.36 493
HL 2 16140 4.23 682 3.29 531
v. Damaris

12-2022	gRZG	RZ€	RZGes	kg M	% F	% E	kg F	kg E	gRZM	gRZN	gRZS	gRZR	gRZE
D	158	2.286	130	+210	0.59	0.29	69	37	134	128	117	114	126
12-2022	gNVI			kg M	% V	% E	kg V	kg E	INET	LVD	UHG	VRU	Ext
NL	+260			+466	0.43	0.25	59	40	292	614	103	106	107

GENOMISCH HOCH VERANLAGTE FOREMAN-TOCHTER

- + Super Zuchtwerte für Gesundheit gRZGesund 130 und Exterieur gRZE 126
- + Kuhfamilie von Legacy, Durabel, Massey, Mercuy und Gameday
- + Aus der bewährten Milkworth Manfred Yadda VG 86-Familie

HIGH GENOMIC FOREMAN DAUGHTER

- + super breeding values for health gRZGesund 130 and conformation gRZE 126
- + Cow family of Legacy, Durabel, Massey, Mercuy and Gameday
- + from the Milkworth Manfred Yadda VG 86 family

Weitere Gen./More Gen.

4. N-SPRINGHOPE NUMERO UNO VG 85
5. N-SPRINGHOPE HEADLI. YES EX 90
6. COYNE-FARMS DORCY YACKIE VG 85
7. COYNE-FARMS SHOTTLE YES VG 85
8. MILKWORTH MANFRED YADDA VG 86

Preis/Price €

+ 24



M: De Oosterhof DG Leida GP-83

(3STAR OH)

LEINA

NL 932086862 / ET / A22 / BB

Parfect 509678

SIEMERS RENGD PARFECT-ET
(Renegade x Lambda)

Leida NL 685815654

DE OOSTERHOF DG LEIDA
(1)GP 83
1LA 9065 4.50 408 3.27 296

Charl 508870

HURTGENLEA RICHARD CHARL-ET
(DG Charley x Yoder)

Daniella RDF NL 715952137

DG OH DANIELLA
(2)VG 85
2/2LA 11519 4.85 559 3.78 435
HL 2 13308 4.90 652 3.85 513

Topshot 508269

BOMAZ ALTATOPSHOT
(Supershot x Embassy)

Donna NL 939617265

DG OH DONNA
(5)VG 89
5/4LA 8956 4.60 412 3.61 323
HL 4 10454 4.60 481 3.50 366
v. Rubicon



MMM: DG OH Donna VG-89



6. Gen.: Holbra Mascol Pam VG-87

geboren/born:

15.04.2022

Verkäufer/Consignor:

GenHotel B.V. & De Oosterhof,
8144 RA Lierderholthuis

12-2022	gTPI	NM	kg M	% F	% P	kg F	kg P	PL	SCS	DPR	PTAT
US	+3058	912	+1325	0.18	0.09	104	67	4.1	2.99	-0.2	2.26

GTPi 3058, EINER DER HÖCHSTEN TIERE IN EUROPA

- + Top 5 gTPI Parfect in der EU mit +2,26 PTAT & +1,79 UDC
- + schon bald spülfähig, somit offen für alle Möglichkeiten
- + Enormes Produktionspotenzial, dieselbe Familie wie der bewährte #1 RZG-Vererber Topstone

3058 GTPi, TOP RANKING PARFECT DAUGHTER IN EUROPE!

- + Top 5 gTPI Parfect in EU with +2.26 PTAT & +1.79 UDC.
- + International opportunities, she can enter your flush program soon.
- + Tremendous production potential, same family as #1 RZG proven sire Topstone!

Weitere Gen./More Gen.

4. TELGTER AIKMAN DOREEN GP 83
5. HOLBRA OMAN MANOA VG 85
6. HOLBRA MASCOL PAM VG 87
7. SUNDAY ALH DURH. PRUDENCE VG 88
8. MAYERLANE-DK RUD. HIAWATHA EX 90
9. GOLDEN-OAKS MARK PRUDENCE EX 95

Preis/Price €

+ 25



M: Pine-Tree 7831 Lion 598-ET VG-85



MMM: Sandy Valley No Limit VG-85



Stammkuh: Wesswood HC Rudy Missy EX-92

(DANHOF MAHOMES)

NEBRASKA

DE 03 642 75274 / ET / A22 / AB

Mahomes 509971

PROGENESIS MAHOMES
(Eldorado x Milktime)

Lion 598 US 3208798889

PINE-TREE 7831 LION 598-ET
(1)VG 85

77 Tg. 3756 3,60 135 3,00 103

Lionel 500737

MR T-SPRUCE FRAZZZ LIONEL
(Frazzled x Montross)

Prop 7831 US 3145982777

PINE-TREE 5976 PROP 7831-ET
(2)GP 80

2/2LA 11576 5.36 620 3.93 455
HL 2 12728 5.26 670 3.99 508

Prophecy 508457

PINE-TREE PROPHECY
(Monterey x Supersire)

No Limit US 3125601540

SANDY-VALLEY NO LIMIT-ET
(2)VG 85

4/4LA 10795 5.06 546 3.76 406
HL 2 12517 4.77 597 3.53 442
v. Delta 1427

12-2022	gRZG	RZ€	RZGes	kg M	% F	% E	kg F	kg E	gRZM	gRZN	gRZS	gRZR	gRZE
D	159	2.827	123	+1897	0.17	-0.05	96	59	152	123	117	114	105
12-2022	gTPI	NM		kg M	% F	% P	kg F	kg P		PL	SCS	DPR	PTAT
US	+2968	1096		+2041	0.07	0.00	101	64		5.8	2.87	-1.3	0.77
12-2022	gNVI			kg M	% V	% E	kg V	kg E	INET	LVD	UHG	VRU	Ext
NL	+229			+1924	-0.07	-0.13	74	53	400	696	103	101	103

OUTCROSS PAPIER

- + 8 Voll- und Halbbrüder bei Besamungsstationen
- + Mutter: Lion 598, No 2 Lionel Tochter der Welt
- + Aus der Wesswood Rudy Missy EX92-Dynastie

OUTCROSS PEDIGREE

- + 8 Full and half brothers at A.I
- + Mom Lion 598, No 2 Lionel daughter of the world
- + From the Wesswood Rudy Missy EX92-Dynasty

Weitere Gen./More Gen.

4. SANDY-VALLEY SUPERSIRE PSYCH
5. PINE-TREE MONICA P. PLANETA VG 86
6. PINE-TREE MONICA S. SUELA VG 87
7. PINE-TREE MISS. O-M. MONICA VG 85
8. WESSWOOD-HC RUDY RUDOLPH MISSY EX 92

Preis/Price €

+ 26



M: SHS Lured 2030 VG-85

(SCHÄFER HOLSTEINS STEININGEN)

SHS LADY RDC

DE 07 711 04119 / ET / AB / A22 / GVO-frei

FrisbeeRDC 688637

GILLESSEN HOLST. HOPPERHOF FRISBEE RDC
(Freemax x Born P RDC)

SHS Lured Pp DE 07 709 28247

1/84-84-85-84/85

1.Kontr	36,2	4.48	3.16
2.Kontr	34,9	4.49	3.22

Solitaire P 917617 Pp*

CAUDUMER SOLITAIR P
(Salvatore RDC x Balisto)

SHS Lucy P Pp DE 07 706 90042

03/87-87-87-86/87

3/2LA	11302	3.49	395	3.08	348
HL 2	11821	3.39	401	3.04	359



5. Gen.: Fleury Gen Alchemy Leona EX-90



7. Gen.: Calbrett Shottle Lisamaree EX-91

geboren/born:

08.04.2022

Verkäufer/Consignor:

Thomas Schäfer,
54552 Steiningen

Lucky-PP 298364

ZIMMERVIEW LUCKY PP-RED
(Jax P x Mogul)

SHS Lucina Pp DE 07 702 47213

03/89-88-84-87/87

3/3LA	11893	3.53	420	3.28	390
HL 3	12393	3.65	452	3.26	404

v. Apoll P

12-2022	gRZG	RZ€	RZGes	kg M	% F	% E	kg F	kg E	gRZM	gRZN	gRZS	gRZR	gRZE
D	154	2.189	124	+1502	0.02	-0.01	62	50	139	122	125	105	127
12-2022	gNVI			kg M	% V	% E	kg V	kg E	INET	LVD	UHG	VRU	Ext
NL	+201			+1759	-0.18	-0.09	56	52	356	446	106	101	106

TOP RDC-JUNGRIND AUS LILA Z-FAMILIE

- + Cartoon-Halbbruder bei Phönix Group in Aufzucht
- + Gute Gesundheit und Top Exterieur
- + Lylehaven Durham Lila Z EX 94 wurde für 1,15 Mio \$ Kuh verkauft. Familie der Bullen Lightning, Lavaman, Lexor, Zodiac, Let it snow

TOP RED CARRIER HEIFER OUT OF THE LILA Z FAMILY

- + Cartoon half brother at Phönix-Group
- + good health and conformation values
- + Lylehaven Durham Lila Z EX 94 was sold for \$ 1.15 million. Family of the bulls Lightning, Lavaman, Lexor, Zodiac, Let it snow

Weitere Gen./More Gen.

4. FLEURY RUW B. L. BLACK RDC VG 85
5. FLEURY GEN A. LEONA RDC EX 90
6. FLEURY GEN BRONCO LAUREL GP 83
7. CALBRETT SHOT. LISAMAREE EX 91
8. LYLEHAVEN DURHAM LIA Z EX 94

Preis/Price €

+ 27



4. Gen.: Miss-Clark Clair EX-91



VS zur MMM: Simple-Dream MD Candi VG-87



5. Gen.: Miss Shottle Sadie EX-93

CHRISSY AB

DE 08 179 73490 / ET / A23 / ZW

Sunrise 266666

(Superfly x Rio)

Clara DE 08 176 71019

Chilton 509142

PEAK CHILTON-ET
(AltaRobson x Supershot)

B-i US 3132910205

H-B-I IMAX CLARA
(2) EX 91
2/2LA 14953 3,85 3576 3,22 481
HL 2 17511 3,80 666 3,18 556

Imax 508332

SILVERRIDGE V IMAX
(AltaSpring x Mogul)

Md Cindy US 73351033

SIMPLE-DREAMS MD CINDY-ET
(3) EX 90
4/3LA 13'953 3,53 492 3,39 473
HL 2 15690 3,38 530 3,28 514
v. Delta 1427

12-2022	gRZG	RZ€	RZGes	kg M	% F	% E	kg F	kg E	gRZM	gRZN	gRZS	gRZR	gRZE
D	156	2.540	117	+1809	0.12	-0.07	86	54	147	124	114	114	115
12-2022	gNVI			kg M	% V	% E	kg V	kg E	INET	LVD	UHG	VRU	Ext
NL	+316			+2060	-0.05	-0.15	82	55	428	769	106	103	102

SCHICKE SUNRISE-TOCHTER MIT GRZ€ 2.540

- + Kuhfamilie von Meier-Maedows El Jezebel EX 92, der Mutter des legendären Holstein-Vererbers O-Bee Manfred Justice-ET (O-Man)
- + Mit gRZ€ 2.540 auf Top-Niveau, Leistungsstark mit bester Fruchtbarkeit
- + Vor Chilton Clara stehen 8 Generationen EX in Folge im Pedigree

FANCY SUNRISE DAUGHTER WITH GRZ€ 2540

- + Cow family of Meier-Maedows El Jezebel EX 92, dam of the legendary Holstein sire O-Bee Manfred Justice-ET (O-Man)
- + With gRZ€ 2.540 on top level, high performance with great fertility
- + Bevor Chilton Clara there are 8 generations of EX in a row in the pedigree

Weitere Gen./More Gen.

4. MISS CLARK G. CLARK CLAIR EX 91
5. MISS SHOTTLE SADIE EX 93
6. RAMOS REBA EX 91
7. GOLDEN-OAKS ROLEX JINNIE EX 90
8. O-BEE AARON JINNIE EX 91

Preis/Price €

+ 28



V: Golden Dream Slugger Cubswin-PP

geboren/born:

13.08.2020

Verkäufer/Consignor:

Effing Timmermann GbR,
48691 Vreden

(EFFING TIMMERMANN GENETICS)

ETG JUST WIN Pp

DE 05 411 77878 / GVO-frei

Cubswin PP 409944 PP

GOLDEN DREAM SLUGGER CUBSWIN-PP
(Slugger-p x Upbeat)

ETG Joleen DE 05 389 70783

04/87-86-84-84/85
6/5LA 6405 5.15 330 4.31 276
HL 4 7025 5.27 370 4.28 301

Eclip 409636 Pp*

(Eclipes x Futurity)

ETG JustIn DE 05 364 78948

06/88-85-87-83/85
8/7LA 8812 5.00 441 4.15 366
HL 5 9510 4.87 463 4.19 398

Q Zik 409165

Q ZIK
(Jas Zorino x Ojy Mikkel)

Jennifer DE 05 806 25574

47 Tg. 1368 3,65 50 2,85 39

v. Dubby

gek./calved: 28.10.2022

1. Kontr 25,1 5,02 3,63

TOP FÄRSE MIT POTENZIAL FÜR DEN SCHAURING

- + Hornlose Cubswin PP-Tochter aus einer VG 85 Eclip-Tochter
- + Hohe Leistungen und gute Inhaltsstoffe
- + Schicke Färse für Jersey-Liebhaber

TOP HEIFER WITH POTENTIAL FOR THE SHOW RING

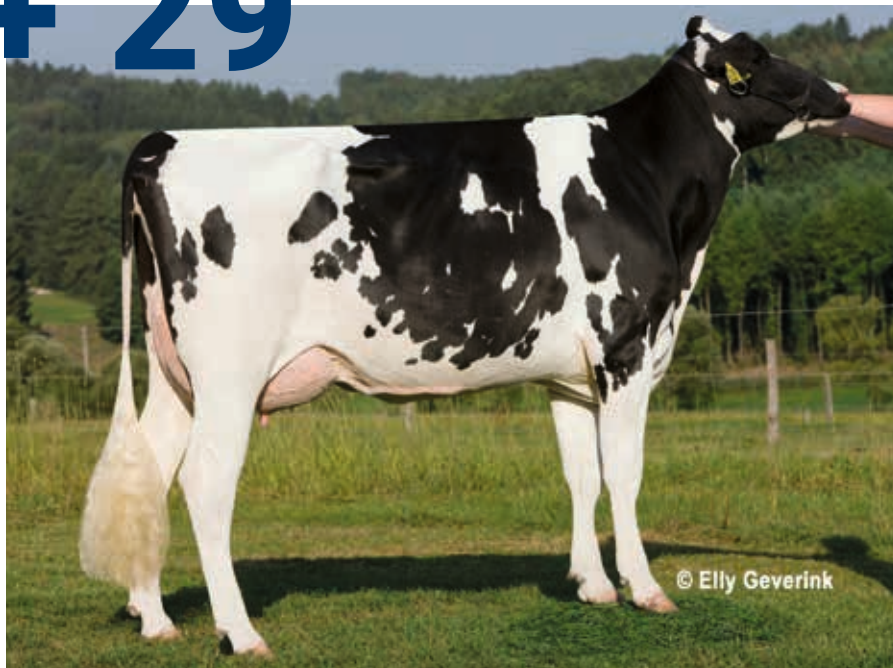
- + Polled Cubswin PP-Tochter out of a VG 85 Eclip
- + high performance and good fat and protein
- + fancy heifer for Jersey lovers

Weitere Gen./More Gen.

4. CENT JULI 44
5. RAMOS JANKE 378
6. LEONARDO JAHNE 1898
7. BARNON JARINA 19 GP 84
8. POSEIDON JANNY GP 80

Preis/Price €

+ 29



MM: PM Cara 51 VG-86



4. Gen.: PM Cartina 576 EX-91



5. Gen.: AHA Rubens Carla EX-95

CELINE

DE 05 415 00977 / 1/85-83-85-85/85 / A11 / AE

Discjockey 509014

CLAYNOOK DISCJOCKEY
(Fortune x Monterey)

Cantara DE 05 406 02576

01/84-84-83-84/84
2/1LA 12554 3.95 496 3.23 406

Sound Syst 508318

MIRABELL SOUND SYSTEM ET
(Silver x Supersire)

PM Cara DE 07 700 54111

02/87-87-86-86/86
5/4LA 12252 4.00 490 3.28 402
HL 4 13766 3.89 535 3.11 428

geboren/born:

12.11.2020

Verkäufer/Consignor:

Huesecken GbR,
58093 Hagen

Shotglass 506966

BUTZ-BUTLER SHOTGLASS-ET
(Snowman x Shottle)

PM Camilla DE 07 695 93876

03/85-86-88-86/87
3/3LA 12109 4.06 492 3.54 429
HL 3 14557 3.79 552 3.53 514
v. Epic

12-2022	gRZG	RZ€	RZGes	kg M	% F	% E	kg F	kg E	gRZM	gRZN	gRZS	gRZR	gRZE
D	129	1.167	107	+1215	0.00	-0.09	48	32	127	105	107	104	124

gek./calved: 15.10.2022

1. Kontr 31,6 3,10 3,42 2. Kontr 37,2 3,67 2,96

VOM HIGHLIGHTSALE ZUM HIGHLIGHTSALE

- + Großmutter PM Cara wurde 2015 beim HIGHLIGHTsale verkauft
- + Schicke Disjockey-Färse
- + Aus der Familie der erfolgreichen Zucht- und Schaukuh aha Rubens RDC Carla EX 95

FROM HIGHLIGHTSALE TO HIGHLIGHTSALE

- + Grandmother PM Cara was sold at the HIGHLIGHTsale in 2015
- + Fancy Disjockey heifer
- + from the family of the successful breeding and show cow aha Rubens RDC Carla EX 95

Weitere Gen./More Gen.

4. PM PAGEWIRE CARTINA EX 91
5. AHA RUBENS CARLA EX 95
6. AHA STARDOM CAMILLA VG 88
7. NED BOY CARMEL VG 87
8. BLAIR-BR CARMEL CHI. DELIGHT EX 90

Preis/Price €

+ 30



Gleiche Kuhfamilie: Agrilat-Meridian-Lil-Kim VG-86



Gleiche Kuhfamilie: Goldwin Lucrezia VG-89



Gleiche Kuhfamilie: Delaberge Planet Lulu VG-85

LOUETTA

DE 05 415 00926

Tropic 509216 RDF

PEAK TROPIC-ET
(Hotline x Rubicon)

Louena DE 05 402 81793

01/84-84-83-84/84
1LA 10056 3.88 390 3.25 327

Sharpe 508259

FANTASY ALLMEI SHARPE
(Alta1Stcla x Epic)

RUWLuca DE 05 375 25414

DELABERGE RUW LUCA
06/89-90-88-89/89
8/8LA 10298 4.01 413 3.26 336
HL 7 12054 3.98 480 3.14 379

geboren/born:

08.09.2020

Verkäufer/Consignor:

Huesecken GbR,
58093 Hagen

Jordan 506285

GILLETTE JORDAN
(Goldwin x Durham)

Lura CA 106318125

DELABERGE JEEVES LURA
(7) EX 90
8/7/LA 11080 4,19 464 3,51 389
HL 6 14126 3,90 551 3,40 480
v. Jeeves

gek./calved: 07.11.2022

1. Kontr 33,2 4,06 3,21

ABGEKALBTE TROPIC-TOCHTER MIT OUTCROSS-PEDIGREE

- + Aus der erfolgreichen Delaberge-Familie
- + Tiefe kanadische Kuhfamilie der bewährten Vererber Pepper, Salt, Lop, Loptimum und Monument
- + Agrilat Golddust Lorren, Tochter aus Agrilat Meridan Lil Kim, war Reserve Junior-Champion in Cremona 2016 und der Swiss Expo Lausanne 2017

CALVED TROPIC-DAUGHTER WITH OUTCROSS PEDIGREE

- + From the Delaberge family
- + deep Canadian cow family of proven sires Pepper, Salt, Lop, Loptimum and Monument
- + Agrilat Golddust Lorren, daughter of Agrilat Meridan Lil Kim, was Reserve Junior Champion at Cremona 2016 and Swiss Expo Lausanne 2017

Weitere Gen./More Gen.

4. BUCKEYE LUNA VG 85
5. DELABERGE JUSTICE LUCIA VG 88
6. DELABERGE DURHAM LUCILLE EX 93
7. BRYHILL RUDOLPH LULU VG 87
8. BRYHILL LINDY LILLY VG 85

Preis/Price €

+ 31



4. Gen.: KHW-I Aikia Baxter RDC VG-87



5. Gen.: KHW Goldwyn Aiko-ET RDC EX-91



6. Gen.: Kamps-Hollow Altitude RDC EX-95

(SONDERMANN HOLSTEINS)

SON ROXETTE

DE 05 414 44217 / A12 / AB / GVO-frei

geboren/born:

24.08.2020

Verkäufer/Consignor:

Ludger Sondermann,
46395 Bocholt

Solitair P 917617 Pp*

CAUDUMER SOLITAIR P
(Salvatore RDC x Balisto)

SON Roxana Pp DE 05 402 74880

03/87-90-86-88/88
3/2LA 9824 5.11 502 3.92 385
HL 2 11685 5.04 589 3.86 451

Mission P RDC 682286

MISSION P RDC
(Missouri x Asterix P)

SON Ronja Pp DE 05 383 14222

05/88-90-88-90/89
6/6LA 10248 5.73 587 4.08 418
HL 3 11560 5.87 679 3.97 459

Go Now RF 679573 RDC

TOPSPEED GO NOW RF
(G-Force x Ralstorm)

RUWRedlight Pp* DE 05 368 55031

CANGEN RUW REDLIGHT P RDC
03/85-87-83-88/86
3/3LA 10400 4.25 442 3.59 373
HL 3 12020 4.38 527 3.56 428
v. Colt-P

12-2022	gRZG	RZ€	RZGes	kg M	% F	% E	kg F	kg E	gRZM	gRZN	gRZS	gRZR	gRZE
D	127	916	106	+573	0.16	-0.02	39	18	118	110	120	90	131

gek./calved: 05.11.2022

1. Kontr 30,5 4,77 3,53

TOP-FÄRSE AUS EINER DER BESTEN KUHFAMILIEN WELTWEIT

- + Über mehrere Generationen enorme Inhaltstoffe, über 4 % Eiweiß
- + Familie der legendären Zuchtkühe Kamps Hollow Altitude EX 95 und KHW Regiment Apple Red EX 96
- + Zahlreiche Vereber sprechen für diese Familie: Advent Red, Jotan, MATISSE RED, Roadster und viele mehr

TOP HEIFER FROM ONE OF THE BEST COW FAMILIES IN THE WORLD

- + Several generations with high components, over 4 % protein
- + Family of the legendary brood cows Kamps Hollow Altitude EX 95 and KHW Regiment Apple Red EX 96
- + many sires out of the family: Advent Red, Jotan, MATISSE RED, Roadster and many more

Weitere Gen./More Gen.

4. KHW-I AIKIA BAXTER VG 87
5. KHW GOLDWYN AIKO EX 91
6. KAMPS-HOLLOW D. ALTITUDE EX 95
7. CLOVER-MIST PRELUDE ALISHA EX 93
8. CLOVER-MIST JUB. AUGY STAR EX 94

Preis/Price €

+ 32



HS zur MM: Nora VG-87



V: Siemers RUW Rafting

geboren/born:

25.07.2020

Verkäufer/Consignor:

Annegret Rensing,
46325 Borken

NEW WIN

DE 05 410 74808 / GVO-frei

Rafting 684971

SIEMERS RUW RAFTING
(Ragen x Silver)

Neapel DE 05 380 55696

06/87-87-88-87/87

5/5,3 10367 4.62 479 3.82 396
HL 20 11832 4.56 540 3.69 437

Billard 676026

BILLARD
(Billion 3 x O-Man)

Nele DE 05 373 30160

08/92-90-88-85/88

8/7LA 11685 3.51 410 3.33 389
HL 7 12839 3.56 457 3.26 418

Xanten 677308

XANTEN
(Xacobeo x Gabor)

Nicki DE 05 356 82865

08/85-83-86-82/84

10/9LA 11341 3.38 383 3.32 377
HL 9 13502 3.02 408 3.24 438
v. Minister

gek./calved: 05.10.2022

1. Kontr 28,2 4,39 4,01 2. Kontr 38,6 3,74 3,29

RAFTING-TOCHTER AUS LANGLEBIGEN KUHSTAMM

- + Durchschnittliche Lebensleistung in den ersten vier Generationen über 95.000 kg Milch
- + Urgroßmutter Nicki und Ururgroßmutter Nelli über 100.000 kg Lebensleistung
- + Schicke Färse mit einer Tagesleistung über 38 kg Milch

RAFTING DAUGHTER OUT OF A FAMILY WITH HIGH LONGEVITY

- + average lifetime production in the first four generations over 95000 kg milk
- + Great-granddam Nicki and great-great-granddam Nelli over 100.000 kg lifetime production
- + Fancy heifer with a daily yield of over 38 kg milk

Weitere Gen./More Gen.

4. LEO NELLI 21 VG 85
5. UROS NELLI GP 83
6. BUGGY TANNE GP 84
7. JULIUS TANNE GP 83
8. ASTRO JET TULPE GP 83

Preis/Price €

+ 33



HS zur M: ZFZ Georgia EX-91



HS zur M: ZFZ Gallys VG-86

geboren/born:

05.09.2020

Verkäufer/Consignor:

Matthias Zielenbach,
57482 Wenden

(ZUCHTBEBRIEB FAMILIE ZIELENBACH)

ZFZ GRAFITI

DE 05 412 85432 / A12 / AE / GVO-frei

Rafting 684971

SIEMERS RUW RAFTING
(Ragen x Silver)

ZFZ Grace DE 05 397 69440

01/85-85-85-84/85*
3/3LA 12484 3.62 452 3.40 424
HL 2 14010 3.60 505 3.42 479

Albatros 681132

(Album x Snowflake)

ZFZ Giselle DE 05 375 80704

05/86-90-90-87/88
7/6LA 11683 4.31 504 3.32 388
HL 6 13071 4.54 594 3.39 443

Windhammer 506685

GILLETTE WINDHAMMER
(Bolton x Blitz)

ZFZ Giesela DE 05 796 43583

06/83-84-84-81/83
10/9LA 10558 4.09 432 3.23 341
HL 4 10728 5.98 642 3.13 336
v. Gibor

12-2022	gRZG	RZ€	RZGes	kg M	% F	% E	kg F	kg E	gRZM	gRZN	gRZS	gRZR	gRZE
D	120	608	107	+903	-0.2	-0.05	14	26	116	103	109	97	123

gek./calved: 01.11.2022

1. Kontr 41,3 3,21 3,03

HOHE LEISTUNG UND TOP EXTERIEUR IM PAKET

- + Fehlerfreie RAFTING-Tochter mit einem Tagesgemelk von über 40 kg Milch
- + Töchtergeprüfte Väterfolge
- + Halbschwester zur Mutter, ZFZ Gallys, war 1b der jungen Kuhklassen bei der RUW-Schau 2021

HIGH PRODUCTION AND TOP CONFORMATION IN ONE PACKAGE

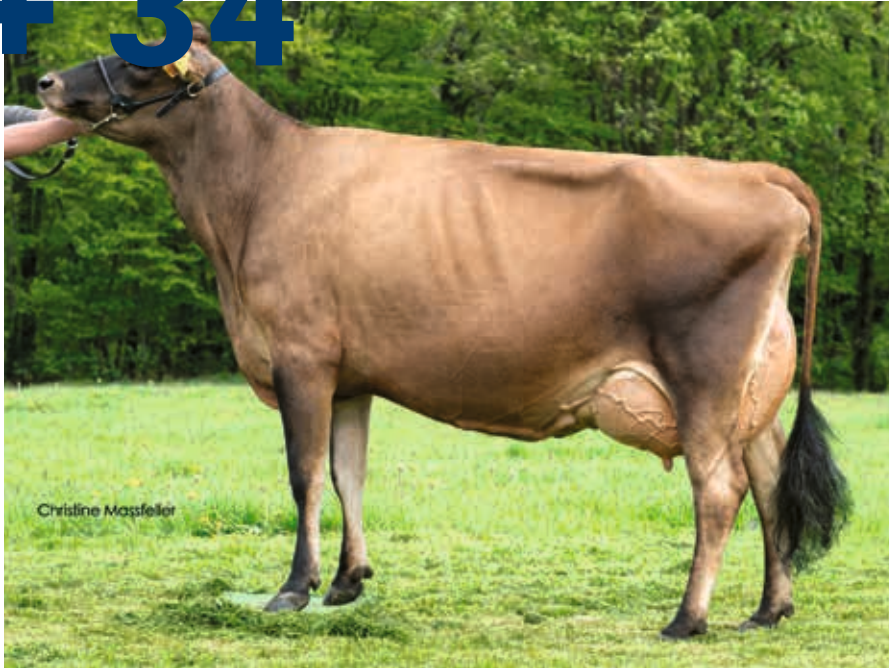
- + Faultless RAFTING daughter with a daily milking of over 40 kg milk
- + Sire stack with only good proven bulls
- + Half-sister to dam, ZFZ Gallys, 2nd place of young cow classes at RUW show 21

Weitere Gen./More Gen.

4. ZFZ BASAR 620
5. ZFS HAU 327
6. ZFS ROY 242

Preis/Price €

+ 34



M: WIT Jambalaya EX-92



M: WIT Jambalaya EX-92



MM: WIT Jara EX-94

(WIETHEGE'S)

WIT JAMAICA

DE 05 422 87441 / ET / GVO-frei

Video 409945

ST-LO VIDEO ET
(Viral x Topeka)

WIT Jambalaya DE 05 404 19153

03/90-90-91-93/92					
3/2LA	8219	4.98	409	3.84	316
HL 2	8952	5.00	448	3.85	345

Barnabas 409714

JARS OF CLAY BARNABAS
(Topeka x Valentino)

Jara DE 05 356 86391

05/94-92-93-95/94					
5/5LA	6480	5.52	358	4.06	263
HL 5	8286	5.85	485	4.08	338

geboren/born:

26.06.2022

Verkäufer/Consignor:

Thomas Wiethäge,
58553 Halver

Jamaica ET 409146

BRIDON JAMAICA-ET
(Counciller x Renaissance)

917 DE 05 793 41917

3/2LA	5577	5.63	314	4.23	236
HL 2	6019	5.62	338	4.12	248

v. Future

FANTASTISCHES JERSEY-AN- GEBOT

- + Die nächste Generation für den Schauring
- + WIT Jambalaya EX 92 war Siegerkuh bei der RUW Schau 2021
- + Jara EX 94 war Grand Champion der RUW Schau 2015 und Res. GC der Thuringa Open

FANTASTIC JERSEY HEIFER

- + The next Generation for the showring
- + WIT Jambalaya EX 92 was Champion of the RUW Show 2021
- + Jara EX 94 was Grand Champion of the RUW Show 2015 and Reserve Grand Champion of the Thuringa Open

Weitere Gen./More Gen.

4. **PARAMOUNT 758**
5. **JAS BYG JUDITH 946**
6. **DUNCAN HERMITAGE JESSIE**
7. **JANE**
8. **ANZO LOTTI**

Preis/Price €

+ 35



MM: JK Eder DG Dance VG-89



MMM: JK Eder Darling 2 EX-90



VS zur MMM: DH Gold Chip Darling EX-96

(ZUCHTBETRIEB HENKELMANN)

ZH DANCING QUEEN

DE 05 422 98013 / GVO-frei

Chief 508239

STANTONS CHIEF-ET
(Octane x Numero Uno)

Daiquri DE 05 410 69885

01/86-85-84-87/86
100 Tg. 2874 3.79 109 3.06 88

Crushtime 508858

COL DG CRUSHTIME
(Crush x Mogul)

DG Dance NL 636162075

JK EDER DG DOORMAN DANCE
(2)VG 89
3/3LA 9735 4.50 438 3.60 350
HL 2 11392 4.57 521 3.55 404

geboren/born:

11.07.2022

Verkäufer/Consignor:

Mechthild Henkelmann,
59329 Wadersloh

Doorman 506948

VAL-BISSON DOORMAN
(Bookem x Shottle)

Darling 2 NL 882493518

JK EDER DARLING 2
(2)EX 90
2/2LA 9081 3.74 340 3.20 291
HL 2 10313 3.88 400 3.17 327
v. Gold Chip

EXCLUSIVER SCHAUTYP

- + MMM JK DG Gold Chip Darling 2 EX 90 ist die Vollschwester zur Schaudiva DH Gold Chip Darling, EX 96, Grand- und Supreme Champion Swiss Expo 17 und Grand Champion Expo Bulle 2018
- + Aus der großartigen Snow-N Denises Dellia EX 95-Familie
- + Dancing Queen ist die nächste Generation für den Schauring

EXCLUSIVE SHOW TYPE

- + MMM JK DG Gold Chip Darling 2 EX 90 is the full sister to the show diva DH Gold Chip Darling, EX 96, Grand- and Supreme Champion Swiss Expo 17 and Grand Champion Expo Bulle 2018
- + Out of the great Snow-N Denises Dellia EX 95 family
- + Dancing queen is the next generation for the show ring

Weitere Gen./More Gen.

4. REGANCREST-MR DRHAM SAM DARLING VG 89
5. MEADOWS -LLC BWM DANCIA VG 88
6. REGANCREST JOLT DIANTHA VG 87
7. REGANCREST ELTON DREAM VG 86
8. SNOW-N C. M. DENISES DELIA EX 95

Preis/Price €

+ 36



MM: MS Apple Anara Red VG-88



HS zur MM: Miss Apple Snapple Red EX-96



MMM: KHW Regiment Apple-Red-ET EX-96

WO ARANCA RED P

DE 03 639 49848 / ET

Mirand PP RDC 509276

COOMBOONA ZIPIT MIRAND-PP
(Zipit-P x Kingboy)

Apple RDC NL 633597452

DE DORRE ARTIST APPLE RF

Artist 508794

STONE-FRONT ARTIST
(Crush x McCutchen)

Anara-Red US 3131999864

MS APPLE ANARA-RED-ET
(2)VG 88
2/1LA 9977 5.18 517 3.85 384

geboren/born:

25.02.2022

Verkäufer/Consignor:

Büschhoff Holsteins,
49439 Steinfeld

Integral RDC 507536

BLONDIN INTEGRAL
(Sympatico x Shottle)

Apple Red US 135511521

KHW REGIMENT APPLE-RED-ET
(6)EX 96
6/6LA 12782 4.65 594 3.58 458
HL 2 13699 4.77 654 3.68 504
v. Regiment

STYLISCHES JUNGRIND AUS DER BELIEBTESTEN APPLE-FAMILIE

- + Hornlos und sofort spülbereit
- + Stammkuh ist die legendäre 1 Mio-\$-Kuh KHW Regiment Apple-Red EX 96
- + Familie von zahlreichen Top-Bullen, u. a. Appleway, Tower Red und Amaretto Red

STYLISH YOUNG HEIFER FROM THE APPLE FAMILY

- + Polled and ready to flush
- + The foundation cow is the legendary \$1 million cow KHW Regiment Apple Red EX 96
- + Family of numerous top bulls, including Appleway, Tower Red and Amaretto Red

Weitere Gen./More Gen.

4. KAMPS-HOLLOW D. ALTITUDE EX 95
5. CLOVER-MIST PRE. ALISHA EX 93
6. CLOVER-MIST JUB. AUGY STAR EX 94
7. D-R-A MARQUIS KING AUGUST EX 96
8. D-R-A PRECIOUS LAD. LEADER EX 90

Preis/Price €

+ 37



M: WIT Santiago EX-90



MM: RUW Santan 46 EX-90



HS zur M: Savona EX-92

(WIETHEGE'S)

WIT SAROTTI RED

DE 05 420 87699 / ET / GVO-frei

Rompen Red 298584

TRENT-WAY-JS ROMPEN-RED-ET
(AltaAltuve x Splendid-P)

WIT Santiago DE 05 400 00706

03/89-90-88-91/90

3/2LA 11468 3.97 455 3.72 427
HL 2 12262 3.96 485 3.74 459

Bretagne 917590

T-SPRUCE RUW BRETAGNE-RED
(Brekem x Dakker)

RUWSantana DE 05 365 05965

CHARPENTIER RUW SANTANA RED

03/88-92-91-88/90

7/7LA 13632 3.94 537 3.35 457
HL 5 14926 4.23 632 3.58 535

geboren/born:

16.01.2022

Verkäufer/Consignor:

Thomas Wiethäge,
58553 Halver

Durham Red 889030

DURHAM RED
(Mr.Burns x Goldwin)

FBI Sierra RDC CA 103828286

CHARPENTIER FBI SIERRA

(2)VG 89

3/3LA 18899 3.68 695 3.33 629
HL 2 21264 3.64 773 3.19 679
v. F B I

TOLLE ROTE ROMPEN AUS GLEN DRUMMOND SPLENDOR FAMILIE

- + MM Santana DHV Schau prämiert und über 124000 kg LL
- + Schauexterieur gepaart mit hoher Leistung
- + Vererber DON JUAN bei RUW, Vollbruder zu RUW Santana

GREAT RED ROMPEN FROM GLEN DRUMMOND SPLENDOR FAMILY

- + MM Santana DHV show awarded and over 124000 kg lifetime production
- + Showtype with high performance
- + Sire DON JUAN at RUW, full brother to dam's mother

Weitere Gen./More Gen.

4. GEN-I-BEQ TALENT SPECTRA VG 85
5. GLEN DRUM.: FORM SPLENDOR VG 86
6. GLEN DRUM. AEROS. FLOWER VG 88
7. GLEN DRUM. ENHAN. SHOWER EX 90
8. GLEN DRUM. S CHRISTOPHER JO BETH EX

Preis/Price €

+ 38



MM: THL Playa 49 EX-93



HS der M: Panamera VG-89



MM: THL Playa 49 EX-93

PAMELA

DE 05 420 46146 / ET / GVO-frei

Lambda 508317

FARNEAR DELTA-LAMBDA
(Delta 1427 x Numero Uno)

211 DE 05 409 90211

01/84-85-85-84/85
200 Tg. 7545 3.84 290 2.86 216

Impression 507112

MONUMENT IMPRESSION-ET
(Socrates x Potter)

THL Playa DE 05 392 18730

03/95-93-91-93/93
3/3LA 14217 3.81 541 3.01 428
HL 3 17186 3.93 675 2.93 503

geboren/born:

18.11.2021

Verkäufer/Consignor:

Nicolas Pröpper,
51515 Kürten

Atwood 889057

MAPLE-DOWNS-I G W ATWOOD-ET
(Goldwin x Durham)

WIT Playa DE 05 373 00463

01/85-84-84-83/84
2/1LA 8589 3.54 304 3.17 272

v. Snowman

SHOWSTYLE - TOCHTER DES BELIEBTEN EXTERIEUR-BULLEN LAMBDA

- + MM THL Playa EX 93 war 2 x Klassensiegerin und HM Sieger Mittel bei der Schau der Besten und Klassenzweite bei der RUW-Färsenschau
- + Panamera VG 89 (HS der M) war Grand Champion bei der regionalen Tierschau Bergisch Land
- + Alle Gen. haben erfolgreich an RUW-Schauen teilgenommen

SHOWSTYLE - DAUGHTER OF THE POPULAR CONFORMATION BULL LAMBDA

- + MM THL Playa EX 93 was two times class winner and honourable mention at the Schau der Besten and second in her class at the RUWFärsenschau
- + Panamera VG 89 (hs of the m) was Grand Champion at the regional show Bergisch Land
- + across all generations successful participation in shows

Weitere Gen./More Gen.

4. WIT SHOTTLE POLESIE 12 VG 86
5. DANTE POESI 29 EX 90
6. STARLEADER PROSA EX 91
7. RAIDER PRISCIL VG 86
8. PONTIAC PRICILLA VG 87

Preis/Price €

+ 39



V: Mr Ri-Val-Re Go Fast-Red-ET

geboren/born:

01.07.2020

Verkäufer/Consignor:

Hugo Berners,
52152 Simmerath

MIRJA

DE 05 412 27650 / 01/85-84-84-85/85 / GVO-frei

Go Fast 298462

MR RI-VAL-RE GO FAST-RED-ET
(Salvatore RDC x Delta 1427)

Mandy DE 05 378 07474

03/91-90-88-88/89					
5/5LA	10038	3.98	400	3.31	332
HL 3	11122	3.87	430	3.23	359

Colt-P 889094

SANDY-VALLEY COLT P-RED
(Lawn Boy x Bolton)

Manu DE 05 367 95525

02/89-88-86-86/87					
7/6LA	8448	4.13	349	3.56	301
HL 3	10097	4.06	410	3.51	354

Aval 597177

AVAL
(Avanti x Hershel)

Malena DE 05 803 28142

04/90-90-86-89/88					
10/9LA	8687	3.61	314	3.20	278
HL 6	9608	3.82	367	3.18	306

v. Talent2

gek./calved: 03.10.2022

1. Kontr 41,1 3,21 2,95 2. Kontr 39,8 3,43 2,70

GO-FAST TOCHTER MIT SCHAUPOTENZIAL

- + Aus dem M-Stamm von Frandrup
- + Gute Einsatzleistungen mit einem Tagesgemelk von fast 40 kg Milch aus einem langlebigen Kuhstamm
- + Mirja selbst wurde bereits mit VG 85 und VG 85 im Euter eingestuft

GO-FAST DAUGHTER WITH SHOW POTENTIAL

- + from the M-Family of Frandrup
- + High production with a daily milking of almost 40 kg milk, out of a longlasting cow family
- + Mirja herself was already classified with VG 85 and VG 85 MS

Weitere Gen./More Gen.

4. STADEL MALIS GP 84
5. JUBEL MICKI
6. HAU MEIKE
7. BONIKO MIZU GP 81
8. CREATION MINNA GP 82

Preis/Price €

+ 40



M: KOE Romance Red EX-91



HS zur MM: WIT Redlady EX-91



MMM: S D Miss Rosanne EX-91

ROSALIE RED P

DE 05 413 30863 / GVO-frei

Mirand PP RDC 509276

COOMBOONA ZIPIT MIRAND-PP
(Zipit-P x Kingboy)

KOE Romance DE 05 395 35406

04/92-91-90-91/91

4/4LA 8418 4.50 379 3.37 284
HL 1 9073 4.44 403 3.54 321

Awesome 298284

LUCK-E AWESOME-RED
(Absolute-R x Advent-Red)

KOE Rossalyn DE 05 382 81262

01/84-84-85-85/85

4/4LA 9942 3.49 347 3.11 309
HL 2 11341 3.59 407 3.08 349

geboren/born:

30.10.2020

Verkäufer/Consignor:

Borkes-Busshaus GbR,
46499 Hamminkeln

Bama-Red 298120

OCD DESTRY BAMA-RED-ET
(Destry x Baxter 2)

Rosanne NL 499949527

S D MISS ROSANNE

03/90-93-90-91/91

5/5LA 11924 4.44 530 3.33 397
HL 3 13878 4.54 630 3.24 449
v. Advent-Red

gek./calved: 21.11.2022

SCHAUTYP IST IN DEN GENEN FEST VERANKERT

- + Schautyp und top Exterieurfamilie
- + Mirand PP-Tochter aus der Stookey Elm Park Blackrose EX 96-Familie
- + 8 Generationen VG oder EX in Folge im Pedigree

SHOWTYPE IS FIRMLY AN- CHORED IN THE GENES

- + Show type and top exterior family
- + Mirand PP daughter out of the Stookey Elm Park Blackrose EX 96 family
- + 8 generations VG or EX classified in a row

Weitere Gen./More Gen.

4. RAMA-WAY OUTSIDE ROSEMARY VG 87
5. MARKWELL LEADER ROSE EX 91
6. STOOKEY E. PARK BLACKROSE EX 96
7. NANDETTE TRIP: SPECKLE-RED EX 93
8. NANDETTE RILEY KING NANA VG 87

Preis/Price €

+ 41



M: WIT Tlnni 55 VG-87



VS zur MM: KOE Tira EX-90



MMM: KOE Tiramisou VG-88

(WIETHEGE'S)

WIT TINA RED P

DE 05 410 78175 / GVO-frei

Mirand PP RDC 509276

COOMBOONA ZIPIT MIRAND-PP
(Zipit-P x Kingboy)

WIT Tinna BB DE 05 397 03544

03/86-85-87-87/87

4/3LA 10105 4.47 452 3.93 397
HL 2 12169 4.45 542 3.91 476

Mission P 682286

MISSION P RDC
(Missouri x Asterix P)

KOE Tinni AB DE 05 385 82948

03/89-87-87-87/87

4/3LA 12658 4.13 523 3.48 440
HL 2 13822 4.22 583 3.57 494

Nugget RDC 680244

WILLSBRO NUGGET RDC
(Numero Uno x Destry)

KOE Tirami AB DE 03 562 29949

02/87-89-86-88/88

3/2LA 12835 3.81 489 3.44 441
HL 2 14029 3.84 539 3.40 477
v. Snow RF

gek./calved: 10.10.2022

1. Kontr 29,0 4,12 3,37 2. Kontr 31,9 4,63 3,53

ROTBUNTE MIRAND PP AUS LEISTUNGSSTARKER KUHFAMILIE

- + Mutter Tinna war Siegerin der MISSION P Nachzuchtgruppe
- + Kuhfamilie hat einige Vererber wie z.B. ELLMAU, NUNTIUS und PETISSO hervorgebracht
- + Stammkuh KOE Tiana VG 89

RED MIRAND PP FROM HIGH PERFORMANCE COW FAMILY

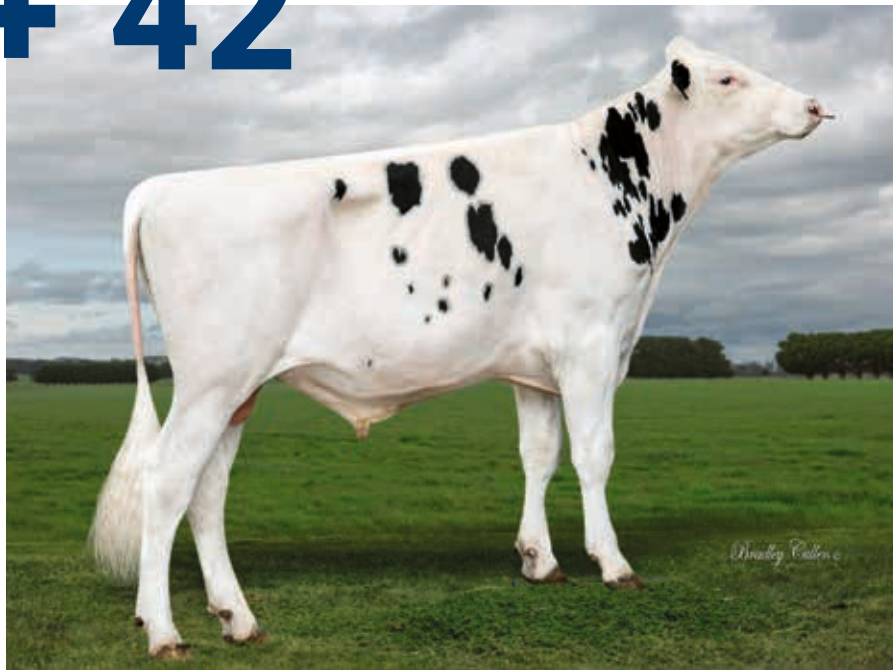
- + Dam Tinna was the best daughter of the MISSION P propeny group
- + Sire out of the family: ELLMAU, NUNTIUS and PETISSO
- + Out of the foundation cow KOE Tiana VG 89

Weitere Gen./More Gen.

4. KOE KOE TIANDRA 115 EX 90
5. KOE CARMANO TIANA 70 VG 89
6. KOE LIGHTNING THERESE 11 VG 86
7. KOE TULIP TOSCA 20 VG 86
8. KOE KOERIER 104 TULIPE VG 87

Preis/Price €

+ 42



V: Coomboona Zipit Mirand-PP - COOMBOONA ZIPIT MIRAND-PP

geboren/born:

21.09.2020

Verkäufer/Consignor:

Manfred Robert,
48691 Vreden

MANUELA RED P

DE 05 415 42705 / 01/84-85-85-86/85 / GVO-frei

Mirand PP RDC 509276

COOMBOONA ZIPIT MIRAND-PP
(Zipit-P x Kingboy)

Manju DE 05 382 31266

05/91-90-88-91/90
5/5LA 10160 4.26 433 3.34 339
HL 5 12012 4.39 527 3.31 397

Mazda 298066

DERRWYN MAZDA-RED
(Talent2 x Factor RF)

Marian DE 05 349 44799

03/86-87-83-85/85
5/4LA 9064 4.77 432 3.43 311
HL 3 10095 4.79 484 3.40 343

Carmano 915758

CARMANO
(Cadon x Lay Out)

Marian DE 05 794 96111

01/83-84-84-86/85
3/3LA 10607 4.33 459 3.37 357
HL 2 11111 4.55 506 3.37 374
v. Agent

gek./calved: 14.09.2022

1. Kontr 31,0 3,87 3,09 2. Kontr 33,0 5,02 2,92 3. Kontr 31,2 4,13 3,21

SCHICKE MIRAND PP-FÄRSE MIT VG 85 UND VG 86 IM EUTER

- + Manuela Red P hat großes Schaupotenzial
- + Langlebiger Kuhstamm mit 5 Generationen EX und VG im Pedigree
- + Caveman Manju VG 89 hat erfolgreich an der RUW-Schau 1996 teilgenommen

FANCY MIRAND PP HEIFER WITH VG 85 AND VG 86 MS

- + Manuela Red P has great show potential
- + Longlasting cow family with 5 generations of EX and VG in the pedigree
- + Caveman Manju VG 89 successfully participated at the RUW show 1996

Weitere Gen./More Gen.

4. JUBILANT MARINA VG 87
5. CAVEMAN-RED MANJU VG 89
6. BRAVO-RED-ET MAJA GP 83
7. HONDO MARTHA
8. ARNULF MORSA

Preis/Price €

+ 43



4. Gen.: Blondin Man-O-Man Arkansas EX-93



5. Gen.: Smithden Goldwyn Alexandra EX-94



6. Gen.: Smithden Allen Alison VG-88

(SEIDENFADEN HOLSTEINS)

SFH ATALANTA

DE 05 410 54544 / 01/85-86-84-87/86* / A2A2 / BB / GVO-frei

geboren/born:

28.09.2020

Verkäufer/Consignor:

Seidenfaden GbR,
53894 Mechernich

Pharo 508443

SANDY-VALLEY J PHARO
(Jedi x Balisto)

SfH Alexia DE 05 398 85073

03/85-85-87-88/87
3/3LA 11088 4.05 449 3.56 395
HL 3 13115 4.05 531 3.48 457

Mega Watt RDC 508039

MR DDS MEGA-WATT
(Megasire x Alchemy)

TWR Alexa DE 03 579 90576

01/83-80-84-85/84*
2/1LA 10124 3.53 357 3.22 326

Missouri 507464

VIEW-HOME DAY MISSOURI
(Day x Robust)

TWR Alexandria DE 03 563 14628

01/87-85-86-85/86
4/3LA 11204 3.83 429 3.28 368
HL 3 12340 4.00 493 3.35 413
v. Shotglass

12-2022	gRZG	RZ€	RZGes	kg M	% F	% E	kg F	kg E	gRZM	gRZN	gRZS	gRZR	gRZE
D	139	1.368	120	+1006	-0.23	-0.04	14	30	118	119	112	112	130

gek./calved: 20.09.2022

1. Kontr 32,6 3,85 3,44 2. Kontr 34,4 3,66 3,47 3. Kontr 35,4 4,02 3,56

STARTKLAR FÜR DEN SCHAU-RING

- + Schicke Färse mit eine Einstufung von VG 86 und VG 87 im Euter
- + Einzigartig Kombination aus Exterieur und Zuchtwert
- + Aus der kanadischen Allen-Allison-Familie

READY FOR THE SHOW RING

- + Fancy heifer with a classification of VG 86 and VG 87 MS
- + Unique combination of conformation and breeding values
- + From the Canadian Allen-Allison family

Weitere Gen./More Gen.

4. BLONDIN M-O-M ARKANSAS EX 93
5. SMITHDEN GOLD. ALEXANDRA EX 94
6. SMITHDEN ALLEN ALISON VG 88
7. SMITHDEN RUDOLPH LANA VG 89
8. SMITHDEN LINDY LUCILLE VG 87

Preis/Price €

+44



HS zur M: NH DG Crushabull Atlantis VG-87



M: NH DG Amalia VG-87



MM: AI-Lew Monterey Ashley 1346 EX-94

(NOSBISCH HOLSTEINS)

NH AMERIKA

DE 07 709 00339 / ET / A12 / AA / GVO-frei

Hotband 508992

PEAK ALTAHOTHAND-ET
(Hotline x Montross)

Amalia AB DE 07 705 98973

02/87-85-86-88/87
3/2LA 12357 4.49 555 3.70 457
HL 2 13455 4.43 596 3.69 496

DG Charley 508151

DG CHARLEY
(Supershot x Mogul)

Ashley US 3129019475

AL-LEW MONTEREY ASHLEY 1346
(3) EX 94
3/3 LA 13824 4,20 581 3,45 477
HL 2 15758 4,21 663 3,36 529

Monterey 889299

VIEW-HOME MONTEREY-ET
(McCutchen x Robust)

Astute US 72123871

AL-LEW MGL ASTUTE 1207-ET
(2)EX 91
3/3LA 11141 4.14 461 3.41 380
HL 1 11718 3.98 466 3.34 391
v. Mogul

12-2022	gRZG	RZ€	RZGes	kg M	% F	% E	kg F	kg E	gRZM	gRZN	gRZS	gRZR	gRZE
D	145	1.986	114	+1962	-0.17	-0.11	58	54	140	117	120	106	117
12-2022	gTPI	NM		kg M	% F	% P	kg F	kg P	PL	SCS	DPR	PTAT	
US	+2778	792		+1732	0.00	0.00	66	54	3.6	2.71	-0.6	1.48	

gek./calved: 17.10.2022

1. Kontr 43,5 6,48 3,27 2. Kontr 44,0 4,41 3,63

+2778 GTPI & +145 GRZG HOT-HAND AUS DEN ASHLEY'S

- + Die heißeste Familie Europas: Hohe Zuchtwerte, fantastische Leistung, positive Bullen & Schausiegerinnen
- + Halbschwestre zur Mutter: NH DG Crushabull Atlantis VG-87-CH VG-88MS 3yr. - Junior Champion Swiss National Show 2022
- + Amalia ist eine Schwester zu NH DG Arrow, NH DG Armagedon P & Mr. Frazzled Aristocrat

+2778 GTPI & +145 GRZG HOT-HAND FROM THE ASHLEY'S

- + The hottest family in Europa: High breeding values, fantastic performance, positiv bulls & show winners
- + Amalia just calved and should become EX soon, half sister to dam NH DG Crushabull Atlantis VG 87 Junior Champion Swiss National Show 2022
- + Amalia is a sister to NH DG Arrow, NH DG Armagedon P & Mr. Frazzled Aristocrat

Weitere Gen./More Gen.

4. AL-LEW DOMAIN AMAZON EX 90
5. GBM SHOTTLE AMERICA VG 86
6. GBM DURHAM BC ANNABELL EX 90
7. GBM CHARLES JANELLE EX 93
8. GBM VAL BLACKSTAR JEAN EX 94

Preis/Price €

+ 45



MMM: Caudumer Lol 371 P RDC VG-86



4. Gen.: Caudumer Lol 305 PP VG-87



5. Gen.: Caudumer Lol 292 VG-87

EILEEN RDC Pp

DE 10 826 93141 / ET / BE / A12 / GVO-frei

geboren/born:

13.06.2022

Verkäufer/Consignor:

Helmut Reiter,
66706 Perl

Cartoon Pp 298632

DELTA CARTOON P-RED
(ATop-Red x Handy)

Elite RDC DE 10 826 47858

ELITE RDC

3. Kontr	35,4	3,26	3,04
4. Kontr	36,5	3,47	3,08

Simon P 685585

K.N.S. HOLSTEINS SIMON P
(Semino x Board)

Loretta Pp DE 10 826 08861

CAUDUMER RUW LORETTA P
01/82-77-85-81/82*
2/1LA 8034 3.71 298 3.17 255

Styx Red 298351

WESTCOAST STYX RED
(Entitle x Sympatico)

Lol 371 Pp* NL 941050403

CAUDUMER LOL 371
(1)VG 86
5/4LA 10687 4.94 528 3.77 403
HL 2 10953 5.30 581 4.00 438
v. Balisto

12-2022	gRZG	RZ€	RZGes	kg M	% F	% E	kg F	kg E	gRZM	gRZN	gRZS	gRZR	gRZE
D	153	2.065	133	+752	0.08	0.05	39	31	124	131	117	110	125
12-2022	gNVI			kg M	% V	% E	kg V	kg E	INET	LVD	UHG	VRU	Ext
NL	+353			+2165	-0.26	-0.08	64	66	434	920	107	107	106

HORNLOSE RDC-CARTOON P-TOCHTER

- + Familie von SOLITAIR UND Cartoon P
- + Caudumer Lol 371 RDC P VG 86 war Niederländische Kuh des Jahres 2022 und war zur Red Impact Cow of the Year 2022 nominiert
- + Caudumer Lol 371 RDC P VG 86 ist die Mutter von SOLITAIR P, auf beiden Seiten des Pedigrees

POLLED RDC-CARTOON P DAUGHTER

- + Family of SOLITAIR P and Cartoon P
- + Caudumer Lol 371 RDC P VG 86, Dutch Cow of the Year 2022 and Red Impact Cow of the Year 2022 nominee.
- + Caudumer Lol 371 RDC P VG 86, dam of SOLITAIR P, on both sides of the pedigree

Weitere Gen./More Gen.

4. CAUDUMER MAGNA LOL 305 VG 87
5. CAUDUMER LAWN BOY LOL 292 VG 87
6. CAUDUMER STADEL LOL 241 VG 87
7. CAUDUMER LIGHTNING LOL 225 VG 87

Preis/Price €

+46



HS zur Mutter: HET Adora Chanel-ET VG-86



MMM: Roccafarm Beacon Chrissy VG-87



4. Gen.: Larcrest Chenile-ET VG-86

CHRISTIMAS RED Pp

DE 05 412 36993 / ET / AB / A3B

geboren/born:

25.12.2021

Verkäufer/Consignor:

Georg Upgang,
48691 Vreden

Sailor PP 917660

SEIDENFADEN HOLSTEINS SAILOR PP
(Solitair P x Lucky-PP)

Cosmo RDC NL 917601657

HET PACE COSMO
02/85-85-88-86/86
2/2LA 10556 4.38 462 3.63 383
HL 2 12932 4.42 571 3.62 468

Pace Red 917561

MR PAT UNO PACE-RED
(Pat-Red x Numero Uno)

Chanel NL 923862796

DIEPENHOEK CHANEL
(3)VG 87
4/4LA 11002 4.52 497 3.78 416
HL 2 12237 4.40 539 3.92 480

Balisto 889248

DE-SU 11236 BALISTO-ET
(Bookem x Watson)

Chrissy BE 428079826

ROCCAFARM BEACON CHRISSEY
(1)VG 87
1LA 9014 4.95 446 3.81 343

v. Beacon

12-2022	gRZG	RZ€	RZGes	kg M	% F	% E	kg F	kg E	gRZM	gRZN	gRZS	gRZR	gRZE
D	154	2.147	128	+401	0.24	0.27	40	40	128	131	109	117	123
12-2022	gNVI			kg M	% V	% E	kg V	kg E	INET	LVD	UHG	VRU	Ext
NL	+242			+332	0.18	0.41	31	49	269	563	105	108	105

SPÜLFÄHIGE SAILOR PP MIT OUTCROSS-PEDIGREE

- + Kuhfamilie des RUW-Vererbers SPREAD P gRZG 157/gRZ€ 2.260
- + Dieselbe Familie wie O-Cosmopolitan, Cancun, Chevrolet, Fanatic & mehr
- + Hornlos und Rotbunt aus der bekannten Larcrest Cosmopolitan-Familie

OUTCROSS PEDIGREE, SHE IS READY TO FLUSH

- + Cow family of RUW sire SPREAD P gRZG 157/gRZ€ 2260
- + Same family as O-Cosmopolitan, Cancun, Chevrolet, Fanatic & more
- + Red Holstein and polled out of the well-known Larcrest Cosmopolitan family

Weitere Gen./More Gen.

- LANCREST RAMOS CHENELE VG 86
- LACREST OU. CHAMPAGNE-TW EX 90
- LARCREST JUROR CHANEL EX 93
- LARCREST LINDY CHANDRA VG 85
- LANCREST INSPIRATION CARLY VG 87

Preis/Price €

+ 47



4. Gen.: Aida Mr VG-86

(3STAR TIRSVAD)

AMBERA RED Pp

NL 713204531 / ET / BB / A22

Flight Red 917666

POPPE FLIGHT RED
(Rubels Red x Born P RDC)

Amber PP DE 03 625 52584

Solitaire P 917617

CAUDUMER SOLITAIR P
(Salvatore RDC x Balisto)

Amra Pp DE 03 604 97272

01/87-83-86-84/85*
2/2LA 11359 4.16 473 3.23 367
HL 2 12203 4.18 510 3.18 388



M: Amber PP



5. Gen.: Airline VG-85

geboren/born:

05.08.2022

Verkäufer/Consignor:

GenHotel B.V. & Tirsvad,
8144 RA Lierderholthuis

Abi Red PP 833174

ABI RED PP
(Apoll P x Balisto)

Andorra Pp DE 03 582 84025

02/88-87-86-87/87
3/2LA 11672 4.03 470 3.18 371
HL 2 13188 4.10 541 3.15 416
v. PowerballP

12-2022	gRZG	RZ€	RZGes	kg M	% F	% E	kg F	kg E	gRZM	gRZN	gRZS	gRZR	gRZE
D	151	2.131	118	+1504	0.11	-0.01	74	52	143	118	123	97	125
12-2022	gNVI			kg M	% V	% E	kg V	kg E	INET	LVD	UHG	VRU	Ext
NL	+288			+1988	-0.16	-0.12	73	59	422	581	103	101	107

HORNLOSE HALBSCHWESTER ZU TIRSVAD 3STAR MEMBER PP

- + Ambera Red geht zurück auf die bekannte US-Zuchtkuh Dixie-Lee Aspen EX 92, aus dieser Familie stammt auch Gywer RDC
- + Ambera Red vererbt hohe Fettprozentage, A2A2 & BB
- + Mutter Amber PP war mit 75.000 € Topseller des Masterrind Exclusive Sale 2020

RED & POLLED SISTER OF THE TOP SIRE TIRSVAD 3STAR MEMBER PP

- + Ambera Red goes back to the famous brood cow Dixie-Lee Aspen EX 92, Gywer RDC also comes out of this family
- + Ambera P Red is a huge fat transmitter and is A2A2 & BB.
- + Dam Amber PP was top seller of the Masterrind Exclusive Sale 2020 with 75.000 €.

Weitere Gen./More Gen.

4. SNOW RF AIDA MR 91 VG 86
5. TEEMAR OBSERVER AIRLINE VG 85
6. TEEMAR SHOTTLER ALOHA-TW VG 88
7. TEEMAR O-MAN AIRTIME VG 87
8. TEEMAR MARSHALL ARLENE VG 86

Preis/Price €

+48



VS zur MM: Dana GP-84



6. Gen.: DE-SU Shottle 7012 EX-92



Gleiche Kuhfamilie: DE-SU Observer 711-ET VG-86

geboren/born:

10.09.2022

Verkäufer/Consignor:

Hoeven Holsteins,
49740 Haselünne

Dynamo 508420

MR RUBICON DYNAMO
(Rubicon x Robust)

Delicia BE DE 06 667 30701

DE-SU DELICIA
03/83-87-83-85/85
4/3LA 13639 3.81 519 3.24 442
HL 2 14462 3.60 520 3.19 461
v. Supershot

HIGHRIGHT

DE 03 640 89479 / ET / A22 / AB

Sunrise 266666

(Superfly x Rio)

DE 09 560 66852

Riveting 509039

S-S-I BG FRZZLD RIVETING
(Frazzled x Profit)

232 DE 09 533 62881

02/82-84-85-85/85
2/1LA 11809 3.78 446 3.34 394

12-2022	gRZG	RZ€	RZGes	kg M	% F	% E	kg F	kg E	gRZM	gRZN	gRZS	gRZR	gRZE
D	157	2.621	123	+1866	0.16	-0.11	93	51	147	124	116	110	114
12-2022	gTPI	NM		kg M	% F	% P	kg F	kg P		PL	SCS	DPR	PTAT
US	+2822	982		+1750	0.06	-0.02	85	49		5.5	2.63	-0.4	0.40
12-2022	gNVI			kg M	% V	% E	kg V	kg E	INET	LVD	UHG	VRU	Ext
NL	+330			+2215	-0.03	-0.18	91	57	456	703	106	106	102

FRÜHE SUNRISE-TOCHTER MIT HOHEN GENOMICS

- + Top Gesundheit und hoher gRZ€ +2.621
- + Familie von Surfer, Brosman und Imano
- + Aus bekannter Zuchtkuh DE-SU Shottle 7012 EX-92

EARLY SUNRISE DAUGHTER WITH HIGH GENOMICS

- + Top health and high gRZ€ +2621
- + Family of Brosnan, Imano and Surfer
- + Out of the popular brood cow DE-SU Shottle 7012 EX-92

Weitere Gen./More Gen.

4. DE-SU MAURICE 2618 VG 85
5. DE-SU SHAMROCK 1061 G 76
6. DE-SU SHOTTLE 7012 EX 92
7. DE-SU OMAN 6125 GP 82
8. DE-SU BW MARSHAL GEORGIA EX 90

Preis/Price €

+ 49



MM: Delicious VG-88



MM: Delicious VG-88



4. Gen.: Welcome Supershot Diamond VG-85

(ZUCHTBETRIEB FAMILIE ZIELENBACH)

ZFZ DILAILA

DE 05 421 77369 / ET / A1B / BB / GVO-frei

geboren/born:

24.06.2022

Verkäufer/Consignor:

Matthias Zielenbach,
57482 Wenden

Rocksongs 501162

WESTCOAST ROCKSONGS
(Blizzard x Alcove)

ZFZ Dundy DE 05 412 85430

1. Kontr.: 45,1 3,63 3,31

Best Benz 619200

(Benz x Damaris)

Delicios DE 05 404 61957

WELCOME RUW DELICIOUS
02/86-85-88-89/88
2/1LA 11437 3.76 430 3.42 391

Casper 508536

CLAYNOOK CASPER
(Hang-Time x Bombero)

Dillon US 3138817920

WELCOME MODESTY DILLON
(2)VG 87
2/2LA 14503 3.68 533 3.25 471
HL 2 15495 3.65 566 3.29 510
v. Modesty

12-2022	gRZG	RZ€	RZGes	kg M	% F	% E	kg F	kg E	gRZM	gRZN	gRZS	gRZR	gRZE
D	158	2.217	134	+556	0.32	0.17	56	38	132	123	117	116	133
12-2022	gTPI	NM		kg M	% F	% P	kg F	kg P		PL	SCS	DPR	PTAT
US	+2695	559		+400	0.10	0.08	44	35		4.7	2.71	0.8	1.87
12-2022	gNVI			kg M	% V	% E	kg V	kg E	INET	LVD	UHG	VRU	Ext
NL	+272			+308	0.33	0.23	43	32	220	800	107	109	106

ROCKSONGS-TOCHTER MIT HOHEN GENOMICS

- + Top Gesundheit gRZGesund 134 und Top Exterieur gRZE 133
- + Aus der Pen-Col D-Familie, eine der einflussreichsten Holsteinfamilien
- + Hohe Index in die Schweiz: 1632 ISET, 130 ITP, 132 Euter

ROCKSONGS DAUGHTER WITH HIGH GENOMICS

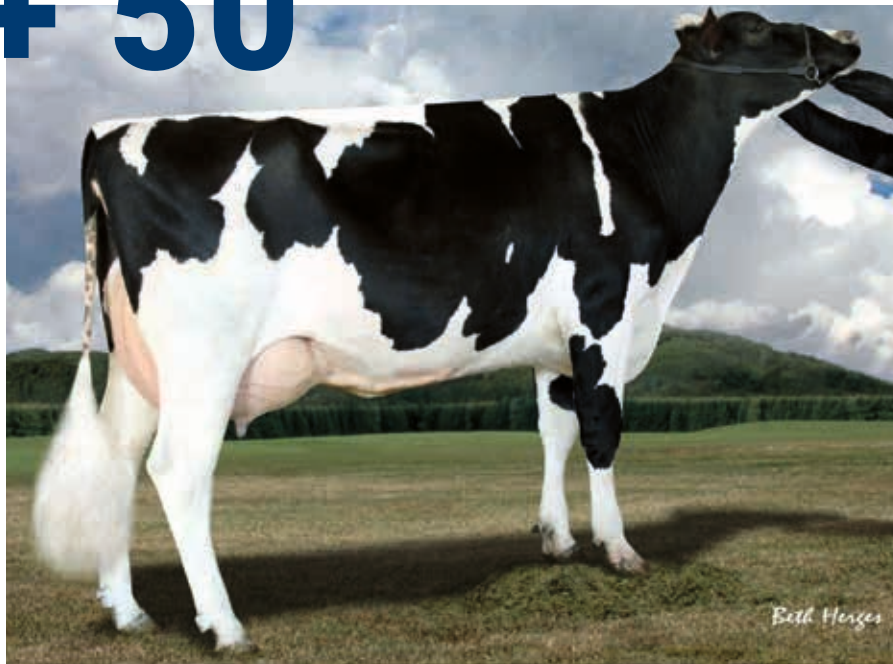
- + Top Health gRZGesund 134 and Top Exterieur gRZE 133
- + Out of the Pen-Col D family, one of the most influential Holstein families
- + High index in Switzerland: 1632 ISET, 130 ITP, 132 Udder

Weitere Gen./More Gen.

4. WELCOME SUPERS. DIAMOND VG 85
5. WELCOME JACKMAN DORY GP 83
6. KINGS-RANSOM GRAF. DOUBLE VG 85
7. KINGS-RANSOM BAXTER DOLLY VG 87
8. PEN-COL MTOTO DIMA VG 88

Preis/Price €

+ 50



Gleiche Kuhfamilie: Schillview Archiever Goal-ET



Gleiche Kuhfamilie: Schillview M-O-M Genalui-ET

6. Gen.: Schillview Jet Stream Goose VG-88

(DANHOF MAHOMES)

GEILES DING

DE 03 642 74973 / ET / A22 / AB

geboren/born:

13.02.2022

Verkäufer/Consignor:

Danhof Holsteins / Höven Holsteins,
49740 Haselünne

Mahomes 509971

PROGENESIS MAHOMES
(Eldorado x Milktme)

Lgacy 5654 US 3215069828

PINE-TREE 275 LGACY 5654
(1)GP 83

Legacy 509414

PINE-TREE CW LEGACY-ET
(Frazzled x Yoder)

Graceful US 3149488403

SCHILLVIEW YODA GRACEFUL
(1)VG 85
1LA 12367 5.09 629 3.75 464

Yoda 508637

CAL-ROY-AL YODA
(Jedi x Yoder)

Gracie US 72370045

SCHILLVIEW BALISTO GRACIE
(4)VG 86
4/4LA 10008 4.96 496 3.92 392
HL 4 10973 5.06 555 4.03 442
v. Balisto

12-2022	gRZG	RZ€	RZGes	kg M	% F	% E	kg F	kg E	gRZM	gRZN	gRZS	gRZR	gRZE
D	160	2.823	112	+1984	0.36	-0.03	123	64	160	121	110	105	117
12-2022	gTPI	NM		kg M	% F	% P	kg F	kg P		PL	SCS	DPR	PTAT
US	+2921	1011		+1482	0.20	0.03	115	54		4.8	2.81	-2.3	1.13
12-2022	gNVI			kg M	% V	% E	kg V	kg E	INET	LVD	UHG	VRU	Ext
NL	+331			+1946	0.38	0.03	123	71	576	665	101	102	107

**2921 TPI/1011 NM\$ / 160 GRZG
UND 2.823 GRZ€**

- + Spühhfähige frühe Mahomes-Tochter mit „geilen“ Zuchtwerten
- + Halbschwester zu Geiles Gerät Nr. 1 TPI & NV\$ in Europa
- + Alternative Väterfolge mit Mahomes x Legacy x Yoda

**2921 GTPI/1011 NM\$ / 160 GRZG
AND 2823 GRZ€**

- + Ready to flush, early Mahomes daughter with awesome breeding values
- + Half sister to Geiles Gerät No. 1 TPI & NV\$ in Europe
- + Alternative sire stack with Mahomes x Legacy x Yoda

Weitere Gen./More Gen.

4. SCHILLVIEW EMERALD GABBIN VG 86
5. SCHILLVIEW JEEVES GOOSA VG 87
6. SCHILLVIEW JET STR. GOOSE VG 88
7. SCHILLVIEW T ITAN. GLAMOUR EX 91
8. SCHILLVIEW MTOTO GLADD VG 88

Preis/Price €

+ 51



M: RUW Memphis VG-85



4. Gen.: K&L BI Dellia VG-86



5. Gen.: Manders Dellia 8 GP-84

(THOENES HOLSTEIN INTERNATIONAL)

THI MERLE

DE 05 413 13075 / ET / A22 / BB / GVO-frei

Rainow 500937

PEAK RAINOW-ET
(AltaZazzle x Explosion)

RUW Memphis DE 05 408 66617

RUW MEMPHIS
01/85-86-84-85/85*
100 Tg. 3289 4.29 141 3.56 117

Freemax 811622

BROEKS FREEMAX
(Imax x Modesty)

Meredith NL 562270259

VISSTEIN K&L MEREDITH
01/83-84-82-84/83*
2/1LA 8103 4.17 338 4.00 324

Benz 508537

S-S-I FRANCHISE BENZ
(Franchise x Montross)

Delfine NL 873606082

ALBLAS K&L BD DELFINE

v. Board

12-2022	gRZG	RZ€	RZGes	kg M	% F	% E	kg F	kg E	gRZM	gRZN	gRZS	gRZR	gRZE
D	162	2.712	123	+1580	0.23	0.01	90	55	148	128	114	119	123
12-2022	gNVI			kg M	% V	% E	kg V	kg E	INET	LVD	UHG	VRU	Ext
NL	+231			+1576	0.19	-0.08	87	46	395	486	100	105	98

RAINOW-TOCHTER MIT GRZG 162 UND GRZ€ 2.712

- + Aus der leistungsstarken und erfolgreichen Southland Dellia-Kuhfamilie, mit zahlreichen Bullen in verschiedenen Besamungsstationen Europas
- + Großmutter Visstein K&L Meredith wurde beim HLS 2019 für 20.000 € verkauft
- + Quelle für Schaukühe wie Southland Dem Dellia EX 93, Reserve Interm. Champion HHH Show 2018 & Senior HM HHH Show 2022

RAINOW DAUGHTER WITH GRZG 162 AND GRZ€ 2712

- + Out of the powerful and highly respected Southland Dellia cow family, with numerous bulls in different AI stations in Europe.
- + Granddam Visstein K&L Meredith was sold at HLS 2019 for 20.000 €.
- + Source for show cows like Southland Dem Dellia EX 93, Reserve Interm. Champion HHH Show 2018 & Senior HM HHH Show 2022

Weitere Gen./More Gen.

4. K&L BALISTO DELLIA VG 86
5. MANDERS G-FORCE DELLIA 8 GP 84
6. MANDERS GOLDWYN DELLIA 1 VG 87
7. SOUTHLAND SHOT. DELTA DOT GP 84
8. SOUTHLAND ADAM DELLIA 44 EX 90

Preis/Price €

+ 52



6. Gen.: KNS Rendezvous VG-85

(3STAR SIEPERMANN'S)

SILA RED Pp

NL 596775872 / ET / A12 / AB

Frisbee RDC 688637

GILLESSEN HOLST. HOFFERHOF FRISBEE RDC
(Freemax x Born P RDC)

Solana Pp NL 577972416

SCHUIT SOLANA RED

Solitaire P 917617

CAUDUMER SOLITAIRE P
(Salvatore RDC x Balisto)

Royal Flash RDC DE 03 603 20007

2/2LA	9381	4.04	379	3.30	310
HL 2	9734	4.20	409	3.33	324



7. Gen.: KNS Riviera VG-86



Stammkuh: Radieuse EX-91

geboren/born:

09.06.2022

Verkäufer/Consignor:

GenHotel B.V. & Siepermann,
8144 RA Lierderholthuis

Styx Red 298351

WESTCOAST STYX RED
(Entitle x Sympatico)

KNS Royal Silver DE 03 586 65597

01/84-85-83-84/84*
200 Tg. 8117 3.31 269 3.17 257

v. Silver

12-2022	gRZG	RZ€	RZGes	kg M	% F	% E	kg F	kg E	gRZM	gRZN	gRZS	gRZR	gRZE
D	153	2.273	120	+1797	0,01	0,01	75	64	149	119	121	93	117
12-2022	gNVI			kg M	% V	% E	kg V	kg E	INET	LVD	UHG	VRU	Ext
NL	+252			+1995	-0.3	-0.09	59	62	403	494	101	102	105

ROTBUNTE HORNLOS GENETIK AUS DER BERÜHMTE RADIEUSE EX 91

- + Hervorragende Werte für Leistung, Eutergesundheit und Exterieur
- + Dieselbe Familie wie der weltweit bewährte Vererber KNS Boss (Bookem x Rendezvous VG-85)
- + Radieuse EX 91 ist eine der besten Töchter von Jocko Besne weltweit

RED ÁND POLLED DESCENDANT FROM THE FAMOUS RADIEUSE EX-91

- + Tremendous production, favorable udderhealth and great F&L score.
- + Same family as global proven sire KNS Boss (Bookem x Rendezvous VG-85).
- + Radieuse EX-91 is one of Jocko Besne's finest daughters worldwide.

Weitere Gen./More Gen.

4. KNS CHEVROLET ROYALTY VG 85
5. KNS OMAN RENDEZVOUS VG 85
6. KNS GOLDWIN RIVIERA VG 86
7. JOCKO BESNE RADIEUSE EX 91
8. LABELLE MYRNA VG 86
9. OSCAR JESSICA VG 85

Preis/Price €

+ 53



HS zur MM: RC Solitair P Cara RDC VG-85

(ROSE CALENBERG)

RC CARAMELL

DE 05 421 56675 / ET / A22 / BB / GVO-frei

SHA Zivet 833496

SHA ZIVET
(AltaZarek x Skywalker)

RC Claire DE 05 415 83129

Best Benz 619200

BEST BENZ
(Benz x Damaris)

RC Charley DE 05 40642356

1/84-83-85-85/85

1LA 11333 400 464 3,53 4,09



Gleiche Kuhfamilie: RC Mogul Chealsy VG-89



Gleiche Kuhfamilie: RC Malindo Clair VG-85

geboren/born:

04.11.2022

Verkäufer/Consignor:

Ingo u. Tom Rose GbR,
34414 Warburg

Casino 156583

VEELHORST DG MADRID
(DG charley x Mardi Gras)

RC Camil DE 05 394 63190

1/85-85-85-85/85

3/3 LA 12120 458 587 3,78 4,84

HL 3 14133 505 660 3,57 4,67

Mission P RDC

12-2022	gRZG	RZ€	RZGes	kg M	% F	% E	kg F	kg E	gRZM	gRZN	gRZS	gRZR	gRZE
D	163	2.815	123	+1372	0,37	0,22	97	73	158	124	118	98	117

NR. 1 ZIVET-TOCHTER NACH GRZ€ 2.815 UND NR. 3 NACH GRZG 163

- + Leistungsstarke Familie mit zahlreichen Top-Kühen
- + Familie von Cogent Supershot
- + Stammkuh Tirsvad Luke Classic EX 90

NO 1 ZIVET DAUGHTER ON GRZ€ 2815 AND NO 3 ON GRZG 163

- + Powerfull family with numerous top cows
- + Family of Cogent Supershot
- + The foundation cow Tirsvad Luke Classic EX 90

Weitere Gen./More Gen.

4. RC MAHUYA CAMIE GP 83
5. RC LEXOR CAMILLA VG 85
6. RC SHOTTLE CLASSICSHOT VG 87
7. GARTER CLAS TOUCH VG 86
8. TIRSVAD PATRON CLAIRE EX 90

Preis/Price €

+ 54



M: RZN Casino Venice VG-86



MM: Venus VG-89



MMM: Arethusa Veronicas Comet EX-95

VENEZUELA Pp

DE 07 711 88567 / GVO-frei

Sol PP 409886

ROSE CALENBERG SOL PP
(Solar-PP x Miro-P)

RZN Venice DE 07 709 29409

RZN CASINO VENICE
01/86-84-86-87/86
200 Tg. 4443 5.78 257 3.78 168

Casino 409851

ELLIOTTS REGENCY CASINO
(Regency x Premier)

Venus DE 07 706 68925

ARETHUSA COLTON VENUS
02/90-89-89-89/89
2/2LA 5469 6.13 335 3.77 206
HL 2 5585 6.11 341 3.60 201

geboren/born:

24.02.2022

Verkäufer/Consignor:

Frank Königs,
54589 Stadtkyll

Colton 409731

CHILLI ACTION COLTON-ET
(Action x Connection)

Comet US 114891985

ARETHUSA VERONICAS COMET
(3)EX 95
4/4LA 8466 6.06 513 3.46 293
HL 2 9066 6.47 587 3.55 322
v. Piedmont

UNBEGRENZTES SCHAUPOTENZIAL AUS DER WELTWEIT BESTEN JERSEY-EXTERIEUR-FAMILIE

- + Hornlose SOL PP mit beliebter Väterfolge
- + Gleiche Kuhfamilie: Colton-Sohn COSMOS steht bei der RUW
- + Die legendäre Huronia Centruion Veronica EX 97 war Suprem Champion der WDE 2006 und Grand Champion der WDE 2004-2006

UNLIMITED SHOW POTENTIAL FROM THE WORLD'S BEST JERSEY EXTERIOR FAMILY

- + Polled SOL PP with popular sire stack
- + Same cow family: Colton son COSMOS at RUW
- + The legendary Huronia Centruion Veronica EX 97 was Suprem Champion of the WDE 2006 and Grand Champion of the WDE 2004-2006

Weitere Gen./More Gen.

4. HURONIA CENTURION VERONICA EX 97
5. GENESIS RENAISSANCE VIVIANNE VG 87
6. GENESIS JUNO VIRGINIA EX 92
7. SWISSBELL F VERONICA 39M EX

Preis/Price €

+ 55



MM: AS Evett EX-90

(ROSE CALENBERG)

RC EASY P

DE 05 421 56521 / GVO-frei

Ferdinand 409040

LIGHTNING RIDGE FERDINAND
(Viral x Celebrity)

RC Evelyn PP* DE 05 391 00518

02/86-86-88-87/87

3/2LA	8568	6.05	518	4.26	365
HL 1	8560	6.06	519	4.29	367

Nikon P 409693

AHLEM NIKON-P
(Critic-P x Allstar)

AS Evett PP* DE 12 643 11546

04/89-89-91-91/90

5/4LA	10753	4.68	503	3.79	408
HL 4	13564	4.40	597	3.63	492



HS zur M: RC Evelyn VG-85



MMM: Evita EX-90

geboren/born:

28.01.2022

Verkäufer/Consignor:

Ingo u. Tom Rose GbR,
34414 Warburg

Miro-P 409634

VJ MIRO-P
(Dj May x Q Hirse)

Evita DE 06 625 94234

04/88-91-90-93/91

8/7LA	6275	4.67	293	3.73	234
HL 6	8543	4.71	402	3.64	311

v. Brendon

TOP-JERESEY-GENETIK VON ROSE CALENBERG

- + Schauffähige Jersey aus dem bekannten E-stamm der Zuchtstätte Rose Calenberg
- + Zahlreiche Top-Preise bei Autionen u. a. RC Solar PP Evelyn PP für 4800 € beim HLS 2019
- + Stammkuh Evita EX 91 war Siegerkuh der Jersey-Nationalschau 2012

TOP JERSEY GENETICS FROM ROSE CALLENBERG

- + Fancy Jersey heifer from the well-known E-family of Rose Calenberg
- + Numerous top prices at auctions among others RC Solar PP Evelyn PP for 4800 € at HLS 2019
- + 3rd dam Evita EX 91 was Champion of the Jersey National Show 2012

Weitere Gen./More Gen.

4. MEDAL EMILY VG 87
5. ACE ELIESA GP 81
6. JAS BYG ELLENA GP 84
7. EVI VG 87

Preis/Price €

+56



M: Fireworks VG-87



MM: ZS Fatima RDC EX-90



MMM: Feuer EX-93

geboren/born:

22.04.2022

Verkäufer/Consignor:

Elke u. Steffen Schreck GbR,
67806 Felsbergerhof

FINETIME RED

DE 07 710 73684 / ET / A12 / AB

Augustus P 298581

DROUNER K&L AUGUSTUS P RED
(Solitair P x Silky)

Fireworks DE 07 706 93489

02/87-83-87-90/87
2/1LA 9741 4.00 390 3.45 336

Styx Red 298351

WESTCOAST STYX RED
(Entitle x Sympatico)

ZS Fatima RDC DE 07 701 64769

04/89-85-91-92/90
4/4LA 12338 4.64 573 3.57 441
HL 3 14333 4.63 663 3.52 504

Boss 262400

K.N.S. BOSS
(Bookem x Man-O-Man)

Feuer DE 07 680 40434

05/93-93-93-92/93
6/6LA 10142 4.99 506 3.33 338
HL 3 11111 4.92 547 3.38 376
v. Cadon

12-2022	gRZG	RZ€	RZGes	kg M	% F	% E	kg F	kg E	gRZM	gRZN	gRZS	gRZR	gRZE
D	136	1.399	113	+990	-0.01	-0.11	40	23	121	119	125	104	125

FAMILIE DER SCHAUDIVA CADON FEUER EX 93

- + Mutter Fireworks wurde bereits beim 2. Kalb mit EX 90 im Euter eingestuft
- + Hervorragendes Red Holstein-Typier; MMM Feuer EX 93 war Grand Champion der RUWschau 2009
- + ZS Fatima war erfolgreich bei der RUW-Schau 2021

FAMILY OF SHOW DIVA CADON FEUER EX 93

- + Dam Fireworks was already classified with EX 90 MS after the 2nd calf
- + Excellent Red Holstein type young heifer; Cadon Feuer EX 93 was Grand Champion at the RUWschau 2009
- + ZS Fatima was successful at the RUW Show 2021

Weitere Gen./More Gen.

4. BREEZE FLAMME 9605 VG 88
5. HELIX FLORID 9401 VG 85
6. BOWIE FATIMA 9111 VG 87
7. WARDEN FATMA 8808 VG 86
8. REX FABIOLA 117 VG 87

Preis/Price €

+ 57



M: Sheeknoll Atwood 2566-ET EX-93



MM: Sheeknoll Bolton Ariana EX-94



HS zur M: Sheeknoll Beemer 2577 VG-88

geboren/born:

27.03.2022

Verkäufer/Consignor:

D. Vom Stein & D. Lemmer & C.
Lohmann,
42929 Wermelskirchen

AYBEL

DE 05 422 02932 / ET

Lambda 508317

FARNEAR DELTA-LAMBDA
(Delta 1427 x Numero Uno)

2566-ET US 3126634693

SHEEKNOLL ATWOOD 2566-ET

(3)EX 93

3/3LA	13597	4.09	556	3.30	449
HL 3	14583	4.02	586	3.26	476

Atwood 889057

MAPLE-DOWNS-I G W ATWOOD-ET
(Goldwin x Durham)

Ariana BYC US 66406402

SHEEKNOLL BOLTON ARIANA

(3)EX 94

3/3LA	12253	4.51	553	3.44	421
HL 2	14960	4.45	665	3.50	523

Bolton 505807

SANDY-VALLEY BOLTON BYC
(Hershel x Convincer)

Tootsie US 63132273

SHEEKNOLL SHOTTLE TOOTSIE

(0)VG 88

5/4LA	12086	4.53	548	3.35	405
HL 3	13499	4.56	615	3.30	445

v. Shottle

DELTA-LAMBDA ENKELIN VON SHEEKNOLL BOLTON ARIANA EX 94

- + Eine Chance, ein der wenigen Nachkommen in Deutschland aus Sheeknoll Bolton Ariana zu bekommen
- + Ariana, vielfache Nordamerikanische Schausiegerin, All-American und Großmutter von Thunder Storm
- + Geht zurück auf Ladstead Lars-Acres Sassy EX 95

DELTA-LAMBDA GRAND DAUGHTER OF SHEEKNOLL BOLTON ARIANA EX 94

- + A chance to get one of the only offspring in Germany out of Sheeknoll Bolton Ariana
- + Ariana, multiple North American Show Winner, All-American and granddam of Thunder Storm
- + Goes back to Ladstead Lars-Acres Sassy EX 95

Weitere Gen./More Gen.

4. HARDWATER SOSA SHAUNA VG 87
5. HARDWATER COMESTAR SAUDI EX 90
6. MARSH-PASTURE RUDO. SIBYL EX 92
7. MARSH-PASTURE MERRIL SIDNEY
8. SUMMERSHADE PORTER ELLY GP 83

Preis/Price €

+ 58



MMM: Vision-Gen Sanchez Whip-A770 EX-94



5. Gen.: Juniper Goldwyn Wistful EX-93



6. Gen.: Juniper Outside Wish EX-95

COOL SHINE

DE 05 420 46141 / ET / A22 / AA / GVO-frei

Alleyoop 509666
BRABANTDALE ALLEYOOP
(Crushabull x Rambo)

Cool Girl DE 07 708 36777
SIEMERS-RUEBEN COOL GIRL
01/86-84-85-84/85
1LA 8485 3.85 327 3.52 299

Tatoo 508952
DUCKETT CRUSH TATOO
(Crush x Gold Chip)

Cool-Whips US 3141495416
SIEMERS BYWAY COOL-WHIPS-ET
(1) VG 86
2/1LA 13493 457 520 3,39 3,85

geboren/born:
07.03.2022

Verkäufer/Consignor:
Nicolas Pröpper,
51515 Kürten

Byway 507791
OH-RIVER-SYC BYWAY-ET
(Meridian x Atwood)

Cool-Whip US 3131528093
SIEMERS D-MAN COOL-WHIP-ET
(2) EX 91
2/2 LA 15239 502 586 3,29 3,85
HL 2 17166 577 627 3,36 3,65
v. Doorman

12-2022	gRZG	RZ€	RZGes	kg M	% F	% E	kg F	kg E	gRZM	gRZN	gRZS	gRZR	gRZE
D	116	261	104	+1217	-0.48	-0.19	-6	21	109	98	108	87	142
12-2022	gTPI	NM		kg M	% F	% P	kg F	kg P		PL	SCS	DPR	PTAT
US	+2250	43		+1010	-0.15	-0.03	-4	24		-0.1	2.87	-3.2	3.54

TYPSTARKE ALLEYOOP MIT SHOWAPPEAL

- + Cool Shine hat den höchste Exterieurzuchtswert mit gRZE 142 im Katalog
- + 2 x VG und 8 x EX Generationen im Pedigree
- + Stammkuh ist die bekannte Norz-Hill Form Wok EX 94

TYPE POWER BY ALLEYOOP WITH SHOWAPPEAL

- + Cool Shine has the highest conformation score with gRZE 142 in the catalogue.
- + 2 x VG and 8 x EX generations in the pedigree
- + Foundation cow Norz-Hill Form Wok EX 94

Weitere Gen./More Gen.

4. SIEMERS SID WHIP 17669 EX 91
5. VISION-GEN SANZ.WHIP-A770 EX 94
6. JUNIPER GOLDWYN WISTFUL EX 93
7. JUNIPER OUTSIDE WISH EX 95
8. NORZ-HILL FORMATION WOK EX 94

Preis/Price €

+ 59



MMM: Blondin Redman Seisme-Red-ET EX-97



MM: Milksource LD Shania-Red-ET EX-92



M: Sofia VG-85

SAVANNA RDC

DE 07 711 88586 / ET / GVO-frei

Goldwin 503839

BRAEDALE GOLDWYN
(James x Storm)

Sofia DE 01 240 02618

01/84-86-86-85/85			
2.Kontr	40,9	3,75	3,06
3.Kontr	37,1	4,53	3,40

Altitude 298653

FARNEAR ALTITUDE-RED-ET
(Arvis x McCutchen)

Shania-Red US 71251992

MILKSOURCE LD SHANIA-RED-ET (5)EX 92					
4/4LA	10011	4.24	424	3.65	365
HL 3	11966	4.28	512	3.54	424

geboren/born:

20.05.2022

Verkäufer/Consignor:

Frank Königs,
54589 Stadtkyll

Ladd P 298101

TIGER-LILY LADD P-RED
(Destry x Lawn Boy)

BR Seisme CA 104241337

BLONDIN REDMAN SEISME-RED-ETS (5)EX 97					
5/4LA	15241	3.82	582	3.31	504
HL 4	18797	4.02	756	3.60	677

v. Redman

ROTFAKTOR GOLDWIN MIT UNBEGRENZTEM SCHAUPOTENZIAL

- + Blondin Redman Seisme-Red EX-97, der Grand Champion R&W in Madison 2010 & 2012 und Toronto 2010 & 2011, ist die einzige Red Holstein mit EX-97 (und MS-99) weltweit.
- + 9 Generationen VG oder EX im Pedigree
- + Dieselbe Familie wie Blondin Goldwyn Subliminal EX-97-USA - SUPREME Champion Jr. Show WDE 2015

RED CARRIER GOLDWIN WITH UNLIMITED SHOW POTENTIAL

- + Blondin Redman Seisme-Red EX-97, the Grand Champion R&W in Madison 2010 & 2012 and Toronto 2010 & 2011, is the only Red Holstein scored EX-97 (and MS-99) globally
- + 9 generations of VG oder EX in the pedigree
- + Same family as Blondin Goldwyn Subliminal EX-97-USA - SUPREME Champion Jr. Show WDE 2015

Weitere Gen./More Gen.

4. BLONDIN RED MARKER SUPRA VG 89
5. BLONDIN SKYCHIEF SUPRA EX 93
6. BLONDIN STARB. SUPERLASS VG 87
7. DIAMOND HILL WARDEN LASS VG 87
8. DIAMOND HILL TEMPO MISTY VG 85

Preis/Price €

+ Verlosungskalb



5. Gen.: WKM Ronja VG-85



Gleiche Kuhfamilie: KNS Boss



Stammkuh: Radieuse EX-91

OLIVIA PP

DE 05 423 59094 / BB / A22 / GVO-frei

Hugo PP RDC 688643

HINNEMANN 3STAR HUGO PP RDC
(Hulk P x Mystic PP)

4217 Pp DE 05 413 24217

1.Kontr	32,4	4.08	3.21
2.Kontr	32,4	3.58	3.49

Simon P 685585

K.N.S. HOLSTEINS SIMON P
(Semino x Board)

Olli AB DE 05 404 61036

01/84-85-81-86/84*					
1LA	10070	3.72	375	3.51	353

Benz 508537

S-S-I FRANCHISE BENZ
(Franchise x Montross)

25 AA DE 05 392 62433

01/84-85-85-84/85					
4/1LA	8525	3.92	334	3.60	307

v. Board

12-2022	gRZG	RZ€	RZGes	kg M	% F	% E	kg F	kg E	gRZM	gRZN	gRZS	gRZR	gRZE
D	146	1.847	123	+478	0.06	0.16	26	33	122	132	108	114	119

REINERBIG HORNLOSE HUGO PP-TOCHTER MIT ROTFAKTOR

- + Top Zuchtwerte für Nutzungsdauer (RZN 132) und Gesundheit (RZGesund 123)
- + Kuhfamilie von Radieuse EX 91 von Jocko Besne und zahlreichen weiteren Top-Zuchtkühen
- + Familie des bekannten Bookem-Sohns K.N.S. Boss

HOMOZYGOUS POLLED HUGO PP DAUGHTER WITH RED CARRIER

- + Top breeding values for productive life (gRZN 132) and health (gRZGesund 123)
- + Cow family of Radieuse EX 91 by Jocko Besne and numerous other top breeding cows
- + Family of the well-known Bookem son K.N.S. Boss

Weitere Gen./More Gen.

4. WKM MARDI GRAS OLIVIA VG 85
5. WKM LEXOR RONJA VG 87
6. KNS WIZZARD ROTKÄPCHEN
7. KNS BAXTER RAPUNZEL VG 85
8. KNS GOLDWYN REVOLUTION VG 87

Preis/Price €

RUWgesundheit

CONVERSE

- + Langlebige, leistungsstarke Kuhfamilie
- + Mittelrahmige, fruchtbare Laufstallkühe
- + Hohe Nutzungsdauer und gute Gesundheit

CHARLSTON

- + Hohe Nutzungsdauer und gute Töchterfruchtbarkeit
- + Top Fundamente und beste Bewegung
- + Robotertaugliche, gesunde Euter



Luzi
CONVERSE-Tochter
Züchter: Annegret Rensing, Borken
Foto: Alex Arkink

Hucharlste
CHARLSTON-Tochter
Züchter: Heinzbert Pützer, Hellenthal
Foto: Alex Arkink



Beschickerverzeichnis

Name des Betriebes	Adresse	Katalognummer
Berners, Hugo	52152 Simmerath, Kapellenstraße 42	13, 39
Bloemer Thomas	48619 Heek, Ahle 42	2
Borkes-Busshaus GbR	46499 Hamminkeln, Möllenweg 47	40
Büscherhoff Holsteins	49439 Steinfeld, Mühlenstr.14	36
Effing Timmermann GbR	48691 Vreden, Ellewick 12	28
Eiting, Jürgen	46395 Bocholt, Mussumer Ringstr.1	22
GenHotel B.V. & De Oosterhof	8144 RA Lierderholthuis, Nieuwe Wetering 29	8, 24
GenHotel B.V. & Dykster	8144 RA Lierderholthuis, Nieuwe Wetering 29	5
GenHotel B.V. & Siepermann	8144 RA Lierderholthuis, Nieuwe Wetering 29	52
GenHotel B.V. & Southland	8144 RA Lierderholthuis, Nieuwe Wetering 29	18
GenHotel B.V. & Tirsvad	8144 RA Lierderholthuis, Nieuwe Wetering 29	47
Henkelmann, Mechthild	59329 Wadersloh, Sunksweg 4	35
Hesse H. & Henneke J.	33181 Bad Wünnenberg, Papenkämpen 11	12
Hoeven Holsteins	49740 Haselünne, Höven 1	4, 25, 48, 50
Huesecken GbR	58093 Hagen ,Tiefendorf 10	29, 30
Königs, Frank	54589 Stadtkyll, Niederkyll 3a	54, 59
Köster KG	48565 Steinfurt, Hollich 42	11
Langenberg, Thomas	46399 Bocholt, Hoves Esch 54	14
Meutes GbR	54597 Rommersheim, Hauptstr.32	10
Müller GbR	88287 Grünkraut, Haus Nr. 7	27
Nosbisch, Nici	54668 Niederweis, Sonnenhof 1	17
Nosbisch, Nici & European Livestock	54668 Niederweis, Sonnenhof 1	20, 44
Paeßens, Hans-Peter	47589 Uedem, Am Hochwald 6	16
Pröpper, Nicolas	51515 Kürten, Oberbersten 1	38, 58
Reiter, Helmut	66706 Perl, Wingerthof	3, 45
Rensing, Annegret	46325 Borken, Eppingsweg 18	32
Robert, Manfred	48691 Vreden, Grosse Mast 31	19, 42
Rose GbR, Ingo u. Tom	34414 Warburg, Kohlbreite 22	53, 55
Schäfer, Thomas	54552 Steiningen, Tiergartenstr. 4	1, 26
Schreck GbR, Elke u. Steffen	67806 Felsbergerhof, Hauptstr.10	56
Seegers, Michael	47546 Kalkar, Oyweg 93	9
Seidenfaden GbR	53894 Mechernich, Quellenstr. 4	43
Sondermann, Ludger	46395 Bocholt, Alfred Flender Str. 352	31
Thoenes, Rainer	47546 Kalkar, Weidenweg 33	51
Ufgang, Georg	48691 Vreden, Kleinemast 21a	6, 46
Van Hal Rudi & O. Kramer	46419 Isselburg	Verlosungskalb
Vom Stein, D. Llemmer, D. Lohmann C.	42929 Wermelskirchen, Bähringhausen 74	57
Wacker, Hermann	48565 Steinfurt, Hollich 9	21
Wahlerhof-Holstein GbR	66482 Zweibrücken, Wahlerhof Nr. 2	23
Wiethege, Thomas	58553 Halver, Birkenbaum 1	34, 37, 41
Wiewer, Ludger	48317 Drensteinfurt, Altendorf 2	15
Zielenbach, Mathias	57482 Wenden, Kirchhofstr. 41	7, 33, 49

Auktionsbedingungen

Auszug aus den Auktions- und Versicherungsbestimmungen

Die vollständigen Allgemeinen Geschäftsbedingungen für Auktionen und die Versicherungsbestimmungen können beim Veranstalter angefragt werden.

Mit der Abgabe eines Gebotes werden diese Bestimmungen vom Käufer anerkannt:

- + Auktionsstandort: Rinder-Union West eG, Ökonomierat-Peitzmeier-Platz 2-4, 59063 Hamm.
- + Auktionstermin ist der 6. Januar 2023 um 19.30 Uhr. Ab Donnerstag, den 5. Januar 2023, um 10:00 Uhr ist es bereits möglich, online ein Gebot abzugeben (eine Vorab-Registrierung ist notwendig).
- + Verantwortliche Organisatoren sind die RUW und GenHotel.
- + Die Tiere werden im Namen oder in Kommission der RUW verkauft.
- + Jeder Auktionsteilnehmer unterwirft sich den geltenden allgemeinen Geschäftsbedingungen für Auktionen der RUW.
- + Jeder Beschicker ist verpflichtet, ihm bekannte wertmindernde Mängel (z.B. nicht ersichtliche Verletzungen, unvollständige Katalogangaben usw.) vor Beginn der Versteigerung unaufgefordert der Veranstaltungsleitung bekannt zu geben.
- + Vor Beginn der Versteigerung werden gemeldete erhebliche Mängel sowie unrichtige oder unvollständige Katalogangaben bekannt gegeben.
- + Jeder Beschicker leistet Gewähr für die Richtigkeit aller Katalogangaben.
- + Alle Tiere stammen aus amtlich anerkannten tuberkulose-, brucellose- und leukosefreien Betrieben.
- + Alle deutschen Tiere sind bei Lieferung negativ auf BHV1 (IBR) untersucht und haben einen BHV1-freien ungeimpften Status. Sie sind alle virologisch negativ auf BVD/MD untersucht. Tiere aus dem Ausland können in Absprache mit dem Käufer nachträglich weiteren Untersuchungen unterzogen werden.
- + Vom Käufer zu zahlender Rechnungsbetrag: Zuschlagspreis + 10 % Kommission + ggf. Transport-, Quarantäne- und Exportkosten + gesetzliche MwSt. + Versicherungsprämie.
- + Bei Doppelgeboten und Streitigkeiten entscheidet die Auktionsleitung. Der Verkaufsvertrag tritt in dem Moment in Kraft, in dem der Auktionator den Zuschlag gibt. Mit dem Zuschlag geht das gesamte Risiko für das Tier auf den Käufer über. Der Verkäufer hat indes die Pflicht, das Verkaufstier bis zur Auslieferung an den Käufer bestmöglich zu versorgen.
- + Die Bezahlung hat innerhalb von 2 Wochen nach Erhalt der Rechnung zu erfolgen. Bis zur vollständigen Bezahlung bleibt das Tier im Besitz des Verkäufers.
- + Beim Verkauf ins Ausland werden von der RUW und GenHotel, je nach Exportbestimmungen, alle nötigen Maßnahmen in Absprache mit dem Käufer organisiert.
- + Verkaufte Tiere müssen vom Käufer innerhalb von 2 Wochen nach der Auktion bzw. direkt nach Quarantäneende abgeholt werden. Danach werden Futterkosten in Höhe von 4,- € / Tag in Rechnung gestellt. Sollte eine Quarantäne erforderlich sein, so belaufen sich die Kosten dafür auf ca. 300,- €, die je zur Hälfte vom Käufer und Verkäufer zu tragen sind. Nach Quarantäneende hat der Käufer das Tier beim Verkäufer abzuholen bzw. für den Transport zu sorgen und zu bezahlen. Darüber hinaus gehende Kosten für Untersuchungen (außer BHV1 bzw. BVD/MD) müssen vom Käufer übernommen werden. Die Veranstalter stehen dafür helfend zur Seite.
- + Alle Anpaarungs- bzw. Embryonenverträge sowie genomischen Untersuchungsergebnisse und Vornutzungsbescheinigungen sind auf Anfrage erhältlich.
- + Auktionsversicherung: Für alle Tiere wird eine obligatorische Versicherung abgeschlossen. Die Versicherungsbedingungen können beim Veranstalter angefragt werden.

Terms and Conditions

Extract of the sale and insurance terms

The complete general terms and conditions for auctions and the insurance conditions can be requested from the organizer.

By placing a bid you agree to the following terms and conditions:

- + Location: Rinder-Union West eG, Ökonomierat-Peitzmeier-Platz 2-4, 59063 Hamm.
- + Sale will be held January 6th, 2023, at 7.30 pm. You can start placing bids on Thursday January 5th, 2023, at 10.00 am. (registration needed).
- + Responsible organizations are RUW and GenHotel.
- + All lots are sold on behalf of RUW.
- + Each participant in the sale agrees to the terms and conditions of the sale.
- + Each consignor warrants to report all depressive defects (i.e. not obviously visible injuries, missing pedigree information) to the sale committee prior to the beginning of the sale.
- + All reported or examined depressive defects and incorrect or missing catalogue information will be announced prior to the sale.
- + Each consignor guarantees for the correctness of the catalogue information.
- + All animals are from officially approved tuberculosis-, brucellosis- and leukosis-free herds.
- + All German animals are tested negative for BHV1 (IBR) and have a BHV1-free non vaccinated status. All are tested virologically negative for BVD/MD. Further tests for foreign animals can be done in accordance with the buyer.
- + Bidding prices are net prices. Buyer pays the following: bidding price + 10 % commission + eventual costs for export and transport + VAT + insurance premium.
- + In case of two or more claiming the bid and in case of dispute, the final decisions are made by the sales organization. The purchase agreement is a fact at the moment that the auctioneer puts down the hammer and assigns the lot. From that moment on all risk of the animal is the responsibility of the buyer whereas the seller has the responsibility to take 'as good care as possible' until delivery of the animal.
- + Payment has to be made within two weeks after receiving the invoice. The seller will keep ownership until full payment of the buyer has been received by the sales organization.
- + For animals sold to foreign countries, RUW and GenHotel will organize all arrangements depending on the individual export regulations.
- + All animals purchased have to be picked up by the buyer within two weeks after the sale. Afterwards feeding costs will have to be paid at 4,- € per day. If for export a quarantine is needed, the costs for quarantine (around € 300) will have to be paid 50 % by the seller and 50 % by the buyer. When the quarantine ends the buyer has to pick up the animal himself or has to organize and pay for a transport. The costs for veterinarian tests besides BHV1 and BVD/MD are the responsibility of the buyer. For all of this, the sales organizations will help and support the export.
- + All pedigrees, mating- and embryo-contracts as well as genomic results are available upon request.
- + Sale insurance: A mandatory insurance is completed for all sale animals. The insurance conditions can be requested from the organizer.

Schön, dass Sie bei uns waren
und viel Erfolg mit Ihren Ankäufen!

Thank you for your visit
and good luck with your purchases!

www.ruweg.de/ruw/online-auktion

Rinder-Union West eG

Schiffahrter Damm 235 a, 48147 Münster
T +49 251 9288-0, F +49 251 9288 219/236
info@ruweg.de, ruweg.de

GenHotel B.V.

Nieuwe Wetering 29
8144 RA Heino, Niederlande
T +31 572394778, F +31 572394891
boudewijn@genhotel.nl, genhotel.nl