

SHORE PP RDC 686110 | PP* RDC

TOPPOLLED+

- + Kuhfamilie von Richmond-FD Pompey EX-91
- + Hohe Leistung und solide Nutzungsdauer
- + Reinerbig Hornlos und Rotfaktor

Shot P RDC v. Supershot
DG DH Precious
 NL 727981857
 (1) VG 87
 1/1 La 8325 4.29 357 3.44 286

Rubicon v. Mogul
Pretoria
 DE 0666519801
 (1) VG 86
 1/1 La 11337 3.61 409 3.18 360

Shotglass
Butlerview Colt Pixie-ET
 (2) EX 91
 v. **Colt-P**



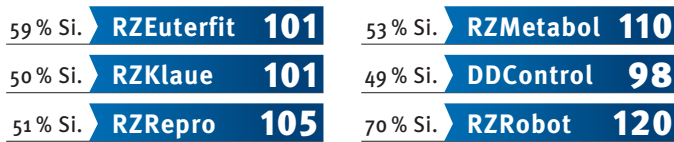
geboren: 07.04.2018

Besitzer: RUW

Züchter:
 Duindam Holsteins,
 Oentsjerk, Niederlande



€ **24,00**



Milchleistung	73% Si. RZM 133
Milch kg	+1626
Eiweiß %	-0,09
Fett %	-0,13
Eiweiß kg	+45
Fett kg	+50

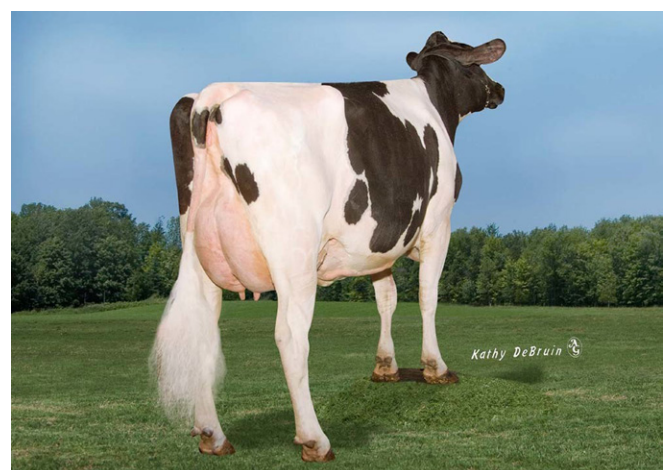
Zellzahl	75% Si. RZS 108
Töchterfruchtbarkeit	53% Si. RZR 104
Melkbarkeit	70% Si. RZD 97
Kalbeverlauf maternal	60% Si. RZKm 112
Kalbeverlauf direkt	62% Si. RZKd 108

Exterieur	61% Si. RZE 116
Milchtyp 101	Fundament 118
Körper 102	Euter 112



MMM: Butlerview Colt Pixie, Charles B. Curtis, New York, USA

Linearprofil	88	100	112	124
Größe	114 klein			groß
Milchcharakter	102 wenig			viel
Körpertiefe	99 wenig			viel
Stärke	101 schwach			stark
Beckenneigung	103 ansteigend			abfallend
Beckenbreite	98 schmal			breit
Hinterbeinwinkel	98 steil			gewink.
Klauenwinkel	109 flach			steil
Sprungelenk	107 gefüllt			trocken
Hinterbeinstellung	111 nach außen			parallel
Bewegung	112 schlecht			gut
Hintereuterhöhe	111 tief			hoch
Zentralband	102 schwach			stark
Strichplatz. vorne	87 außen			innen
Strichplatz. hinten	97 außen			innen
Vordereuteraufhängung	111 lose			fest
Eutertiefe	111 tief			hoch
Strichlänge	114 kurz			lang



MMMM: Richmond-FD Pompey EX-91 v. Massey, Aghavilly Holsteins, Lochmaben, UK