

Frühlings AKTION

01.04. - 14.5.2023

GUTSCHEIN

Wir haben einen neuen **Online-Shop!**
Sparen Sie bis zum 14. Mai 2023 bei Ihrer Bestellung
Gutscheincode: **Shopaktion-2023**
gfs-topshop.de *einmalig je Kunde ab 200 € Nettowareneinkaufswert



GRATIS

Laubsack 120 l

* einmalig pro Kunde ab 250,-€
Nettowareneinkaufswert

GFS TOP-ANIMAL
SHOP 

RUW
Eine feste Größe

Kälberiglus



1 Iglu **225 €**
 2 Iglus **115 €**
 ab 3 Iglus -- €



VDK Calf-O-Tel XL-2 2er Iglu mit Zaun und Eimerringen

Iglu für zwei Kälber mit Zaun und Eimerringhalter.

Vorteile:

- leicht zu reinigen durch glattes Material
- durch integrierte Räder versetzbar
- Gitter mit vier verstellbaren Fressöffnungen
- Abmessungen entspricht europäischen (Bio-) Vorschriften

Maße Hütte: 226 x 165 x 155 cm (LxBxH)

Maße Zaun: 153 x 156 x 99 cm (LxBxH)

97017-00-00 1 Stk **1000,00 €**
BONUS6PLUS-PREIS 5 % **950,00 €**

VDK CalfOTel XL-5 mit Zaun und Eimerringen

Iglu für 5 Kälber mit Zaun und Eimerringhalter.

Vorteile:

- leicht zu reinigen durch glattes Material
- Gitter mit 4 verstellbaren Fressöffnungen
- 5 Eimerringhalter

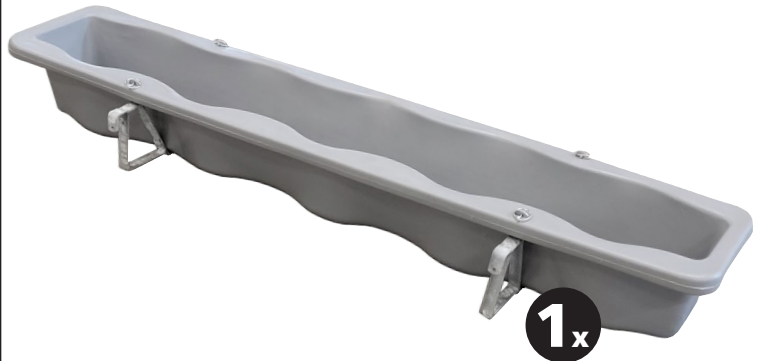
Maße Hütte: 260 x 225 x 180 cm (LxBxH)

Maße Zaun: 225 x 225 x 105 cm (LxBxH)

95796-00-00 1 Stk **2100,00 €**
BONUS6PLUS-PREIS 7 % **1.953,00 €**

GRATISZUGABE

GRATISZUGABE





VDK CalfOTel Hybrid

Iglu für bis zu 4 Kälber vom ersten Tag bis hin zu 3 Monaten

Vorteile:

- Einzel- und Gruppenhaltung in einem
- flexible Einteilung durch herausnehmbare Trennwände
- bewegliche Klappe an der Vorderseite des Stalls ermöglicht aufrechtes arbeiten und gutes Mikroklima
- einfach zu reinigen durch glattes Material

Maße Hütte: 450 x 228 x 189 cm (LxBxH)

Maße Boxen: 100 x 170 cm (LxB)

Weitere Maße:

- Höhe der Gitterzäune: 105 cm
- Höhe der Trennwände: 98 cm
- Tiefe des Stalls am Boden: 172 cm
- Höhe Unterseite Schnüffelöffnung vom Boden aus: 85 cm

95849-00-00 1 Stk **4296,70 €**

BONUS6PLUS-PREIS 9 % **3.910,00 €**

ab 2 Stk **3867,00 €**

BONUS6PLUS-PREIS 9 % **3.518,97 €**

GRATISZUGABE



Overall Rofa

Die Overalls aus der bekannten rofa-Qualität sind von sehr langer Lebensdauer. Sie verfügen über eine sehr hohen Tragekomfort in erstklassiger Qualität.

Größen: 44 - 64 und 102 - 110

20120-##-## 1 Stk **58,90 €**

01 02 03 23

Schutzstiefel Purofort grün

Klassischer Sicherheitsstiefel, der den Anforderungen in der Landwirtschaft gewachsen ist.

Größen: 38 - 48

20202-00-## 1 Pa **53,90 €**

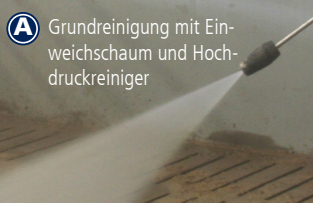
WORKSHOP!

Siloschutz-Systeme mit Epoxidbeschichtung

Fahrtilos, Bodenplatten aus Beton und Silowandfertigteile sind neben der Witterung auch den speziellen Säurebelastungen, die durch Silagen entstehen, ausgesetzt. Die im Silierprozess entstehenden Säuren konservieren und schützen die Silage vor dem Verderben, greifen allerdings auch den Beton des Silos an. Dazu kommt noch die mechanische Belastung durch die Entnahme (Traktorreifen, Entnahmegerate). Das führt schnell zu Schäden an den Bodenplatten und Silowänden (Betonfrass, Abnutzung und Rauigkeit). Die Schäden beeinflussen wiederum die Silagequalität und die Hygiene im Silo. Um den Beton zu schützen, Schäden zu vermeiden oder zu stoppen bieten wir zwei unterschiedliche Epoxidbeschichtungssysteme an.

Untergrund vorbereiten

Ein optimal vorbereiteter Untergrund ist für ein qualitativ hochwertiges Ergebnis Voraussetzung. Die folgenden Schritte müssen sorgfältig durchgeführt werden.



A Grundreinigung mit Einweichschaum und Hochdruckreiniger



B Feuchte Fläche mit AC 600 einsprühen (100-150g/m²). 30 Min. einwirken lassen. Mit Hochdruckwasserstrahl abspülen.



C Erst nach vollständiger Trocknung weiterarbeiten (max. 4% Restfeuchte)

Aktivierung der Epoxidbeschichtung

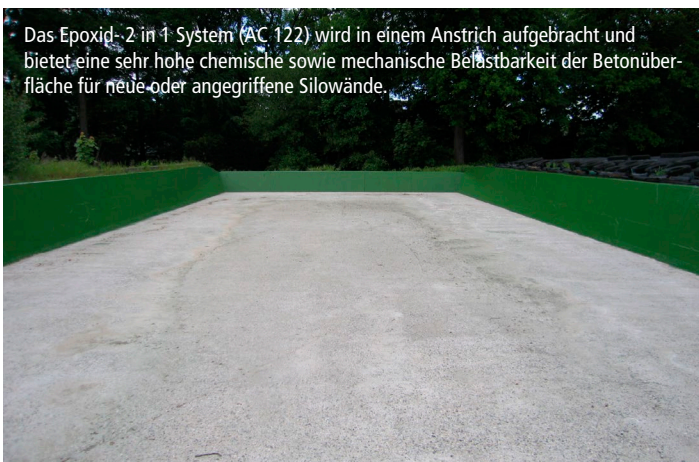
Im Eimer befinden sich die beiden Einzelkomponenten A und B der Epoxidbeschichtung, die sorgfältig miteinander vermischt werden müssen.

- Den doppelbodigen Deckel mehrmals komplett durchstoßen, sodass der Inhalt vollständig in den Eimer fließt
- Den Deckel abnehmen und mit dem Rührpaddel bei mittlerer Geschwindigkeit ca. 3 Minuten die beiden Komponenten gründlich vermischen
- Anschließend die aktivierte Beschichtung in einen sauberen Kunststoffeimer umfüllen
- Epoxidgebilde ab 10 kg in zwei leere Kunststoffeimer umfüllen und zu zweit verarbeiten



2 in 1 System (AC 122)

Das Epoxid-2 in 1 System (AC 122) wird in einem Anstrich aufgebracht und bietet eine sehr hohe chemische sowie mechanische Belastbarkeit der Betonoberfläche für neue oder angegriffene Silowände.



Silowandbeschichtung AC 122

Mit der hochflorigen Rolle (ca. 18 mm) die Epoxiddeckversiegelung AC 130 auf die trockene Grundierung AC 110 aufrollen

- Verbrauch: mind. 300 g/ m² je nach Untergrund
- Verarbeitungszeit: ca. 20 Minuten)

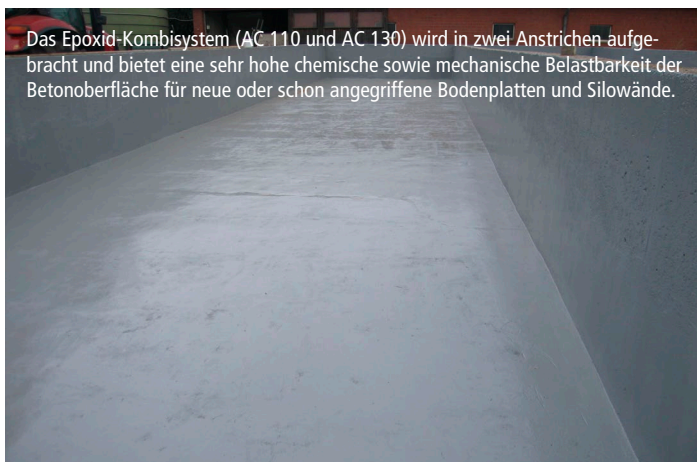
Die Deckversiegelung AC 130 ist ausgelegt auf hohe chemische und mechanische Belastbarkeit. Bis zum Beschichten der Fläche sollte ca. 48 Stunden gewartet werden (abhängig von Temperatur und Luftfeuchtigkeit).

Hinweis:

AC 122 darf NICHT auf schwarzen Silolack aufgetragen werden!

Kombisystem (AC 110 + AC 130)

Das Epoxid-Kombisystem (AC 110 und AC 130) wird in zwei Anstrichen aufgebracht und bietet eine sehr hohe chemische sowie mechanische Belastbarkeit der Betonoberfläche für neue oder schon angegriffene Bodenplatten und Silowände.



Grundierung mit AC 110

Mit einer hochflorigen Rolle die Epoxidgrundierung AC 110 auf die trockene Fläche der Betonplatten und Silowände aufrollen

- Verbrauch: mind. 300 g/ m² je nach Untergrund
- Verarbeitungszeit: ca. 20 Minuten)

Deckversiegelung mit AC 130

Mit der hochflorigen Rolle (ca. 18 mm) die Epoxiddeckversiegelung AC 130 auf die trockene Grundierung AC 110 aufrollen

- Verbrauch: mind. 300 g/ m² je nach Untergrund
- Verarbeitungszeit: ca. 20 Minuten)

Silowandbeschichtung



Untergrund vorbereiten	2 in 1 System	Kombisystem
------------------------	---------------	-------------

Spezialreiniger AC 600

AC 600 ist ein aktives, oberflächenschonendes Reinigungsmittel zur Untergrundvorbereitung für alle AGROCOLOR Beschichtungen.

AC 600 kann dosiert mit der Rückenspritze ausgebracht werden.

Das Produkt enthält kein organisch gebundenes Halogen.

Materialverbrauch: Ca. 100 - 150 g/m²

VPE: 10 kg

74217-00-00 1 Stk **69,90 €**
6,99 € / 1 kg

Rührpaddel groß AC 513

für Bohrmaschinen und Akkuschrauber

74209-00-00 1 Stk **9,90 €**

Walze groß langflorig AC 509

Perlonwalze für raue Untergründe

74277-00-00 1 Stk **6,20 €**

Griff für große Walzen AC 507

Die AGROcolor Masterrolle ist eine speziell auf alle AGROcolor-Produkte abgestimmte, kurzflorige Verarbeitungsrolle.

74276-00-00 1 Stk **2,30 €**

Silowand- und Schmutzsockel-beschichtung 2 in 1 AC 122

Hochpigmentierte, lösemittelfreie Grundier- u. Deckversiegelung auf 2-Komponenten Epoxidbasis. Bei dieser Beschichtung ist keine zusätzliche Grundierung erforderlich. AC 122 zeichnet sich durch hohe Abriebfestigkeit und Chemikalienbeständigkeit aus. Aufgrund ihres hohen Haftungs- und Eindringvermögens ist sie auch bei schwierigen zementgebundenen Untergründen einsetzbar. Die zu beschichtende Fläche ist grundsätzlich mit AC 600 Spezialreiniger vorzubehandeln. AC 122 findet ihre Anwendungsmöglichkeit als Silowandbeschichtung, sowie als Schmutzsockelbeschichtung.

Die ausgehärtete AC 122 Silowandbeschichtung ist physiologisch unbedenklich.

Bitte das technische Merkblatt und die technischen Hinweise beachten.

Materialverbrauch: mind. 400 g/m² (je nach Untergrund auch mehr)

Gebindegröße: 10 kg (Komp. A: 8,33 kg, Komp. B: 1,67 kg)

74206-02-00 grün 1 Stk **149,90 €**
14,99 € / 1 kg

74206-09-00 grau 1 Stk **149,90 €**
14,99 € / 1 kg



Epoxid Grundierung AC 110

Unpigmentierte, lösemittelfreie, ungefüllte 2-Komponenten Epoxidgrundierung. AC 110 ist sehr niedrigviskos und dringt gut in feinste Poren und Kapillaren ein. Beständig gegen chemische und mechanische Einwirkungen. Undurchlässig gegenüber Kohlendioxid, schützt AC 110 die Stahlbetonoberflächen und sorgt für den Korrosionsschutz der Bewehrung. Zur Optimierung unter AC 130 Deckversiegelung und anderen lösemittelfreien Beschichtungssystemen. Die ausgehärtete Grundierung AC 110 ist physiologisch unbedenklich.

Bitte das Technische Merkblatt und die Technischen Hinweise beachten.

Materialverbrauch: Mind. 300g/m² (je nach Untergrund auch mehr)

Farbton: farblos

Gebindegröße 10 kg (Komp. A: 6,67 kg, Komp. B: 3,33 kg)

74203-00-00 1 Stk **139,90 €**
13,99 € / 1 kg

Epoxid Deckversiegelung AC 130

Graue, lösemittelfreie, hochpigmentierte 2-Komponenten Epoxid-Deckversiegelung. Einsetzbar als Versiegelungs- und Lackiermaterial für zementgebundene Untergründe wie Beton- und Zementstriche sowie reaktionsharzgebundene Untergründe. Vorzugsweise auf mechanisch und chemisch belasteten Flächen, z. B. Getreidelager, Spaltenböden, Schmutzsockel sowie in chemischen Betrieben, Molkeleien und Werkstätten anwenden. AC 130 ergibt Versiegelungen, die sich durch hohe Härteflexibilität, Abriebfestigkeit und Chemikalienbeständigkeit auszeichnen.

Die ausgehärtete Deckversiegelung AC 130 ist physiologisch unbedenklich.

Bitte das Technische Merkblatt und die Technischen Hinweise beachten.

Materialverbrauch: Mind. 300 g/m² (je nach Untergrund auch mehr)

Farbton: grau

Gebindegröße: 10 kg (Komp. A: 8,33 kg, Komp B: 1,67 kg)

74204-00-00 1 Stk **139,90 €**
13,99 € / 1 kg

Hinweis:

Verfütterung mit einem geeigneten Bolus-Applikator. Sie dürfen nicht bei liegenden Rindern angewendet werden. Zerbrochene oder beschädigte Boli nicht mehr verwenden.

Es wird empfohlen vor der Verwendung den Rat eines Futtermittelexperten einzuholen.



Calcitop Bolus

Diätetisches Mineralfuttermittel für Milchkühe zur Verringerung der Gefahr des Milchfiebers mit hohem Calciumgehalt in Form von leicht verfügbaren Calciumsalzen angereichert mit Vitamin D3, Phosphor und Magnesium.

Zusammensetzung:

Dicalciumphosphat, Sorbitol, Mag-nesiumoxid, Calciumsalze organischer Säuren

Fütterung:

- 2 Boli 12 - 24 Std. vor dem Kalben
- 2 Boli unmittelbar nach dem Kalben Bei Bedarf:
- 1 - 2 Boli 10 - 12 Std nach dem Kalben
- 1 bis 2 Boli 24 Std. nach dem Kalben Fütterungshinweis nach einer Calciuminfusion:
- 2 Boli 2 Stunden nach der Infusion
- 2 Boli 12 Stunden nach der Infusion

VPE: 12 Boli

98987-00-00 1 Pkg **49,90 €**
4,16 €/1 Stk
ab 3 Pkg **46,90 €**
3,91 €/1 Stk

Ketotop

Der KETOTOP Bolus zur Verringerung der Gefahr von Ketose. Eine Dosis KETOTOP besteht aus einem weißen Bolus und einem roten Bolus zur Verbesserung der Energieversorgung und der Leberfunktion.

Fütterung:

- 1+1 Bolus zusammen in einer Anwendung:
- 2 Boli (1 weißer + 1 roter Bolus)
- 10 Tage vor dem Abkalben
- 2 Boli (1 weißer + 1 roter Bolus)
- unmittelbar nach dem Abkalben
- Bei Bedarf nach zwei Tagen nochmals 1 + 1 Bolus verabreichen.

VPE: 12 Boli (6 x Boli weiß, 6 x Boli rot)

98907-00-00 1 Stk **85,90 €**
14,32 €/1 Pa
ab 3 Stk **82,90 €**
13,82 €/1 Pa

Phocaltop Bolus

Ergänzungsfuttermittel in Form eines Bolus für Milchkühe. Ideal für träge Kühe mit wenig Appetit. Der Bolus wird verabreicht, wenn die Kuh vor und nach der Kalbung einen erhöhten Bedarf an Phosphor hat.

Zusammensetzung:

Dicalciumphosphat, Mononatriumphosphat, Sorbitol, Calciumsalze organischer Säuren

Fütterung:

- 2 Boli bei ersten Anzeichen vor dem Kalben
- 2 Boli unmittelbar nach dem Kalben
- Nach einer Milchfiebertherapie 2 Boli wenn die Kuh nach der Infusion wieder steht

VPE: 12 Boli

98993-00-00 1 Pkg **59,90 €**
4,99 €/1 Stk
ab 3 Pkg **56,90 €**
4,74 €/1 Stk

Original NJP-Liniment Euterpflegemittel in Dosierflasche

Effektives Euterpflegemittel mit Pfefferminzöl

- zur Anwendung bei hoher Belastung und Inanspruchnahme des Euters
- natürliche Widerstandskraft strapazierter Euter wird effizient unterstützt
- beanspruchtes Eutergewebe wird zuverlässig lang anhaltend geschützt
- Euterhaut bleibt geschmeidig
- Original NJP Liniment unterliegt keiner Wartezeit und hat das DLG-Gütezeichen.

Hinweis:

Dispenser nicht im Lieferumfang enthalten

VPE: 2,5 l Dosierflasche mit Inhalt

91186-00-00 1 Stk **78,90 €**
31,56 €/1 l





Mineraltop Bolus

Mineralfuttermittel Rinder u. Kühe ab 250 kg in Form eines Bolus. Eine zuverlässige Ergänzung mit Spurenelementen während Produktion und Trockenstellung unterstützt die Widerstandsfähigkeit und Fruchtbarkeit der Tiere. 1 Bolus wird alle 6 Monate verabreicht.

Zusammensetzung:

Sojaöl, Magnesiumsalze organischer Säuren

Fütterung:

Bolus vorzugsweise zum Weidebeginn
Wirkungsdauer bis zu 6 Monate

VPE: 12 Boli

Hinweis:

Für Kühe mit einem Gewicht ab 250 kg Bolus enthält 16 % inertes Eisen zur Erhöhung der Dichte.

98970-00-00 1 Pkg **134,90 €**
11,24 € / 1 Stk

Juniertop Bolus

Mineralfuttermittel für junge Rinder ab 150 kg in Form eines Bolus. Eine regelmäßige Zufuhr an Spurenelementen fördert das Wachstum sowie die Gewichtszunahme.

Zusammensetzung:

Sojaöl, Magnesiumsalze organischer Säuren

Fütterung:

Junge Rinder: 1 Bolus vorzugsweise zum Weidebeginn

Wirkungsdauer bis zu 6 Monate

VPE: 12 Boli

Hinweis:

Für Kühe mit einem Gewicht ab 150 kg Der Bolus enthält 16 % inertes Eisen zur Erhöhung der Dichte.

98986-00-00 1 Pkg **114,90 €**
9,58 € / 1 Stk

Bicatop

Bicarbonat Boli für Kälber

Der BICATOP Bolus von LANDMANS@BEST wird Kälbern verabreicht, die unter Durchfall leiden. Das Kalb verliert aufgrund der Durchfallerkrankung unterschiedliche Mengen an Flüssigkeit, Elektrolyten und Pufferbasen. BICATOP enthält Natriumcarbonat, das als Puffersubstanz einer Übersäuerung des Blutes entgegenwirkt und die Trinklust der Kälber fördert. Der Bolus sollte möglichst früh bei den ersten Anzeichen von Durchfall an das Kalb verabreicht werden, um einen Verlust an Puffern frühzeitig auszugleichen.

Zusammensetzung:

Natriumbicarbonat (90 %), Rapsöl, Calciumsalze organischer Säuren

VPE: 20 Boli

98932-00-00 1 Pkg **17,90 €**
0,90 € / 1 Stk

ab 5 Pkg **16,90 €**
0,85 € / 1 Stk

Irontop

Kälbereisen Boli

Der IRONTOP Bolus wird Kälbern direkt nach der Geburt zur Prophylaxe gegen Eisenmangel (Anämie) verabreicht. Eisenmangel betrifft beinahe jedes 2. Kalb in Deutschland.

Eisenmangel führt zu einer geringeren Vitalität, Appetitverlust, einer schlechten Gewichtszunahme, Lecksucht und einer allgemein geminderten Krankheitsresistenz. Der IRONTOP Bolus beugt diesen Symptomen wirkungsvoll vor und versorgt Ihre Kälber ausreichend mit Eisen.

Zusammensetzung:

Rapsöl, Calciumsalze organischer Säuren

VPE: 24 Boli

98933-00-00 1 Pkg **26,90 €**
1,12 € / 1 Stk



Fliegenbekämpfung



Schlupfwespe

Die Schlupfwespen sind geeignet für Festmist und Tiefstreu. Diese sind am Rand der Stallungen auszustreuen. Die Wespen bitte vor Sonnenlicht und Feuchtigkeit schützen. Die Vermehrung der Schlupfwespe ist nicht so stark wie die der Stubenfliege, daher sind mehrere Ansiedlungen der Wespe angebracht. Der Abstand des Aussetzens sollte ca. 2 - 3 Wochen betragen. Eine Einheit Schlupfwespe reicht für ca. 100 m² Stallfläche.

Bitte telefonische Beratung zu dem Produkt einholen: 02593 913 800

71615-00-00	1 Pkg	25,70 €
	ab 6 Pkg	24,70 €
	ab 10 Pkg	23,70 €

Best Farm Larven Ex 50

Wasserlösliche Pulver-Konzentrat zur Bekämpfung von Fliegenlarven in Tierställen. Best Farm Larvenex 50 ist ein Wachstumshemmer, der die Entwicklung von der Larve zur Fliege verhindert.

Dosierung:

- Aufwandmenge: 1 g/m² Fliegenbrutstätte
- Gießkanne: 10 g in 10 l Wasser auf 10 m² ausbringen
- Rückenspritze: 10 g in 3 l Wasser auf 10 m² ausbringen

Wirkstoff: Cyromazin 50 %

Reichweite: 5.000 m²

VPE: 5 kg

71766-00-00	1 Stk	399,00 € 79,80 € / 1 kg
--------------------	-------	-----------------------------------

Fliegen Ex Plus

Best Farm Fliegen Ex Plus wirkt als Kontaktgift gegen alle Fliegenarten. Die Langzeitwirkung hält bis zu 4 Wochen an.

Dosierung:

500 ml Flüssigkeitskonzentrat in 10 l Wasser verrühren und auf 350 m² Fläche ausbringen.

Wirkstoff: Permethrin, Tetramethrin, Piperonylbutoxid

Reichweite: 350 m²

VPE: 500 ml

71705-00-00	1 Stk	23,90 € 4,78 € / 100 ml
	ab 3 Stk	21,90 € 4,38 € / 100 ml

Güllefliege

Die Güllefliege ist die Lösung für die biologische Fliegenbekämpfung. Sie siedelt sich in der Schwimmschicht der Gülle an und reduziert den Stallfliegenbestand. 1 Packung reicht für ca. 100 m².

Bitte telefonische Beratung zu dem Produkt einholen: 02593 913 800

71616-00-00	1 Pkg	18,80 €
	ab 6 Pkg	17,60 €
	ab 10 Pkg	16,40 €

Twenty One Fliegenspritzmittel

Twenty One ist ein wasserlösliches Pulver. Es kann aufgestrichen oder aufgesprüht werden.

Dosierung:

Streichverfahren: 500 g in 500 ml lauwarmes Wasser auf 10 m²

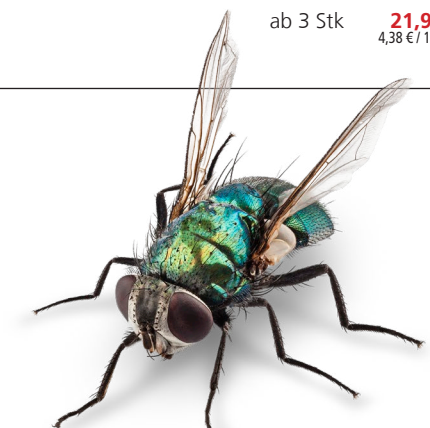
Sprühverfahren: 125 g in 5 l lauwarmes Wasser auf 100 m²

Wirkstoff: Azametiphos

Reichweite: 400 m²

VPE: 500 g

71701-00-00	1 Stk	35,90 € 7,18 € / 100 g
	ab 3 Stk	32,90 € 6,58 € / 100 g



Biozide vorsichtig verwenden. Vor Gebrauch stets Etikett und Produktinformation lesen.

Es gelten die im Onlineshop aufgeführten allgemeinen Geschäftsbedingungen, Datenschutzerklärung und die Widerrufsbelehrung. Das Widerrufsformular kann heruntergeladen werden unter www.gfs-topshop.de. Alle Preise zuzüglich der gesetzlichen Mehrwertsteuer. Preisänderungen und Druckfehler vorbehalten.

www.gfs-topshop.de

GFS-TOP-ANIMAL-SERVICE GmbH Zum Pöpping 29 | 59387 Ascheberg
Station Ascheberg Fon 02593/913-800, Fax 913-844 **Station Rees** Fon 02857/9132-21, Fax 9132-50 **Station Saerbeck** Fon 02574/9374-21, Fax 9374-50
Station Fischbeck Fon 039323/7979-0, Fax 7979-10 **Station Schillsdorf** Fon 04394/991077-21 Fax 991077-50 **Station Griesheim** Fon 06150/2155, Fax 6150-12797