



Neubau einer Besamungsstation

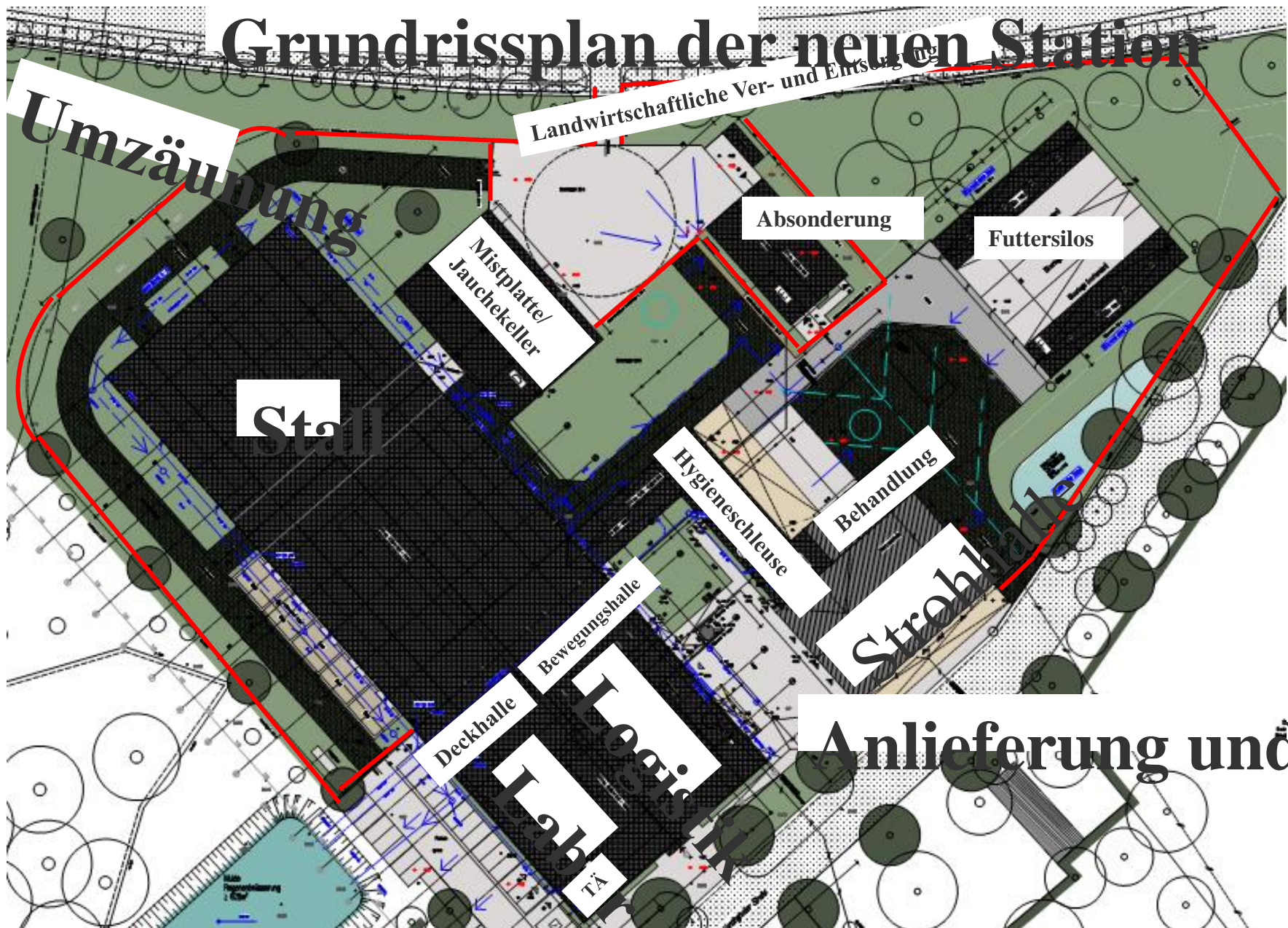
Detailplanung – Ausführung

Rinder-Union West eG

Die alte RUW Station Borken



Grundrissplan der neuen Station



Frühjahr 2016: Vorarbeiten, Umzug ins Provisorium, Abbruch



Abriss von Labor, Logistik und Teilen der Ställe



... das, was davon übrig geblieben ist



Hochwasser Juni 2016 verzögert den Baubeginn



„Landunter“ am Stickstofftank



Der zukünftige Jauchekeller



Baustillstand



Aufbereitung des Untergrundes



Aufbereitung des Untergrundes



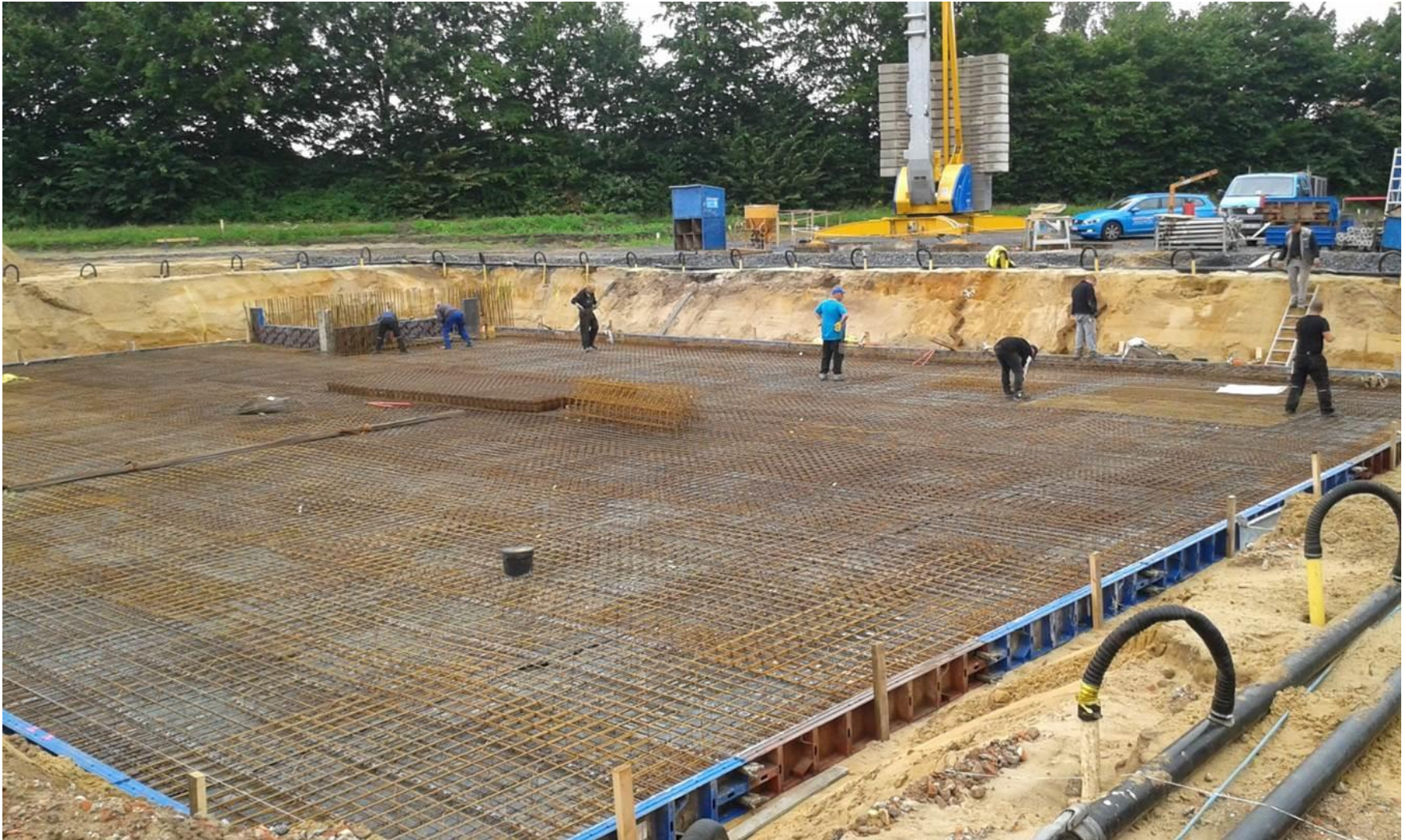
Trockenlegung der überfluteten Flächen



Fertiger Untergrund



Bodenplatte des Jauchekellers



Einschalen der Mistplattenwände auf dem Jauchekeller



Herbst 2016: Aufstellen der Stahlhalle



Der Bullenstall wächst



Erster Bauabschnitt: Güllekeller und Mistplatte



Herbst 2016



Herbst 2016: Baubeginn Labor und Logistik



Winter 2016: Stall: Türen, Aufstallung, Dach





Winter 2016/2017: Erdgeschoss: Labor, Logistik, Büros



Februar 2017



Aufstellung der Zweiflächenbox



Frau Dr. Schwerhoff und Herr Mäsing bei der Prüfung alternativer Aufstallungen



Sicherheitsgitter für die Deckhalle



Bewegungshalle und Galerie



Frontbereich der Bullenboxen



Regenrückhaltebecken



Fressgitter-Prototyp von Germing



Besucherbereich im Obergeschoss



Deckhalle mit Galerie im Obergeschoss



Bullenbox 6 x 3 m



Bullenbox 7 x 3,5 m



Stallbeleuchtung mit leistungsstarken, stromsparenden LED-Leuchten



Stalleinrichtung vor dem Erstbezug



Mai 2017: Einzug in den neuen Stall



Großzügige und helle Boxen für die Top-Bullen



Die erste Mahlzeit in neuer Umgebung



Abschieben der Lauffläche und Einstreuen des Liegebereichs dreimal wöchentlich



2. Bauabschnitt Juni 2017: Abriss der restlichen Altstätte



Blick von der Galerie in das zukünftige Spermialabor



Bewegungshalle mit umlaufenden „Laufsteg“



Deckhalle mit Gussasphaltboden



Galerie für Bullenpräsentationen



Zwei zusätzliche Fahrsilos 30 x 6 m



Erste Bestandsblutprobe im neuen Stall





Blick vom geöffneten Stallfirst auf die Bullenboxen

Frontansicht mit Haupteingang



Umkleiden und Hygieneschleuse für den Stallbereich



Blick vom Stalldach auf Mistplatte, Absonderungsstall, Verbindungsgang und Strohhalle



Stallansicht von Nordwest



Personaleingang, Anschlussräume, Labor, Deckhalle und Parkplatz



5 Ausläufe für die Bullen mit jeweils 7 x 6 m



Blick von der Besuchergalerie in das Spermialabor



Kühlzellen im Spermialabor



Logistik



Ladehalle Logistik



Blick von der Besuchergalerie in die Deckhalle



Stallzufahrt von den Siloflächen



Großer Besuchersaal



Appartements für Gäste, Auszubildende, Praktikanten



Foyer im Haupteingangsbereich

